

台南市、高雄市

二仁溪河川圖籍(局部變更)(膠片)

(海埔堤防、海埔護岸、中洲堤防)

比例尺:1/2400

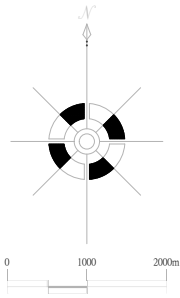
經濟部水利署

中華民國 100 年 12 月

二仁溪河川圖籍接續一覽圖(局部變更)

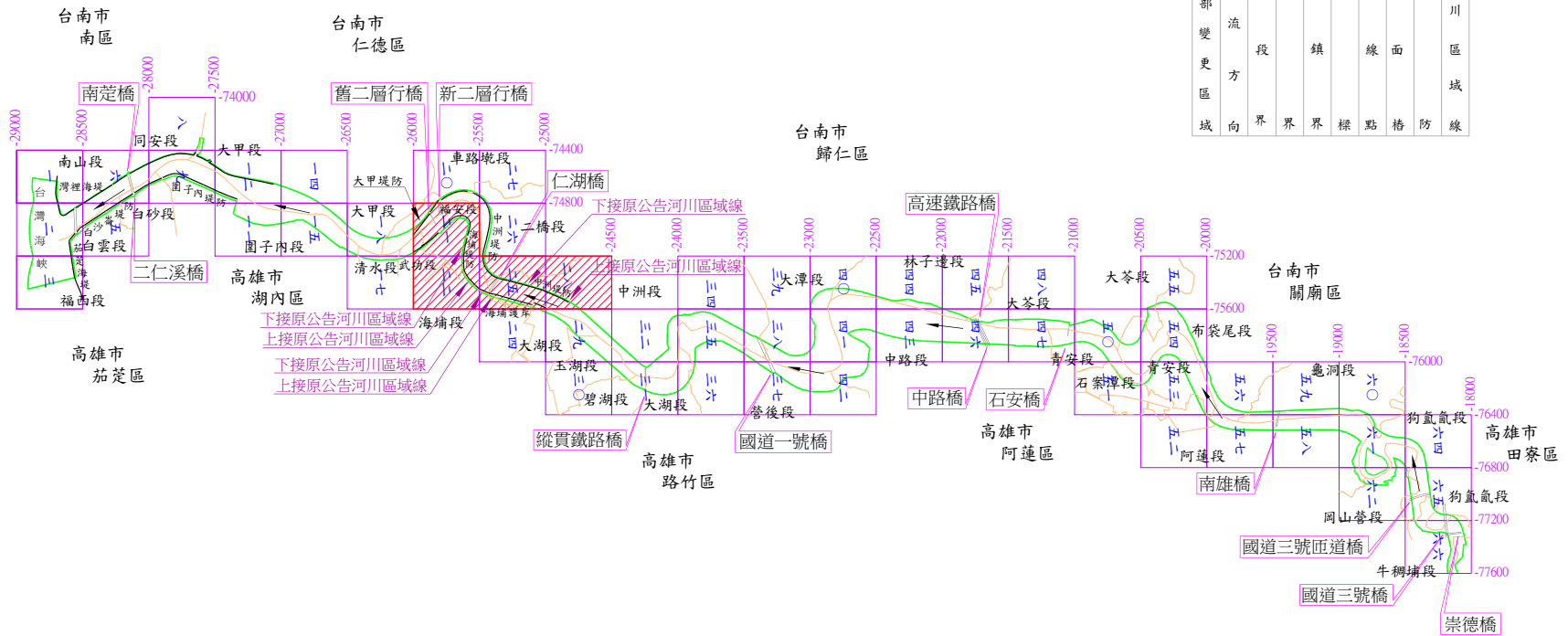
(海埔堤防、海埔護岸、中洲堤防)

比例尺:伍萬分之一

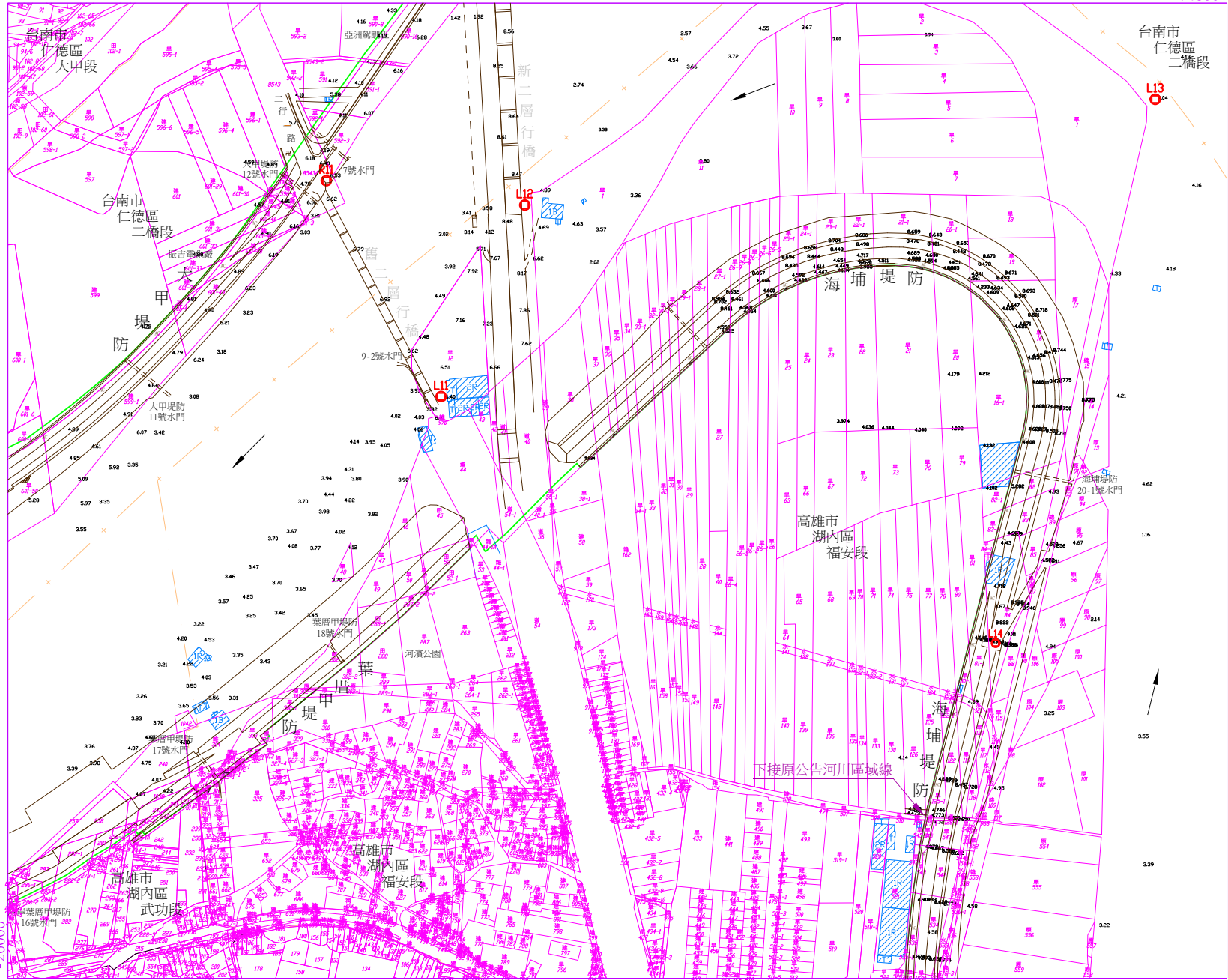


河川圖籍圖例 比例尺：二仟四百分之一

局	水	小	段	鄉	橋	導	斷
部	流				線	面	
變	段			鎮			
更					標		
區					點		
方					橋		
域							
向	界	界	界	標	防	防	防
	界	界	界	點	橋	橋	橋
					線	線	線



第一六號



00097-

-75200

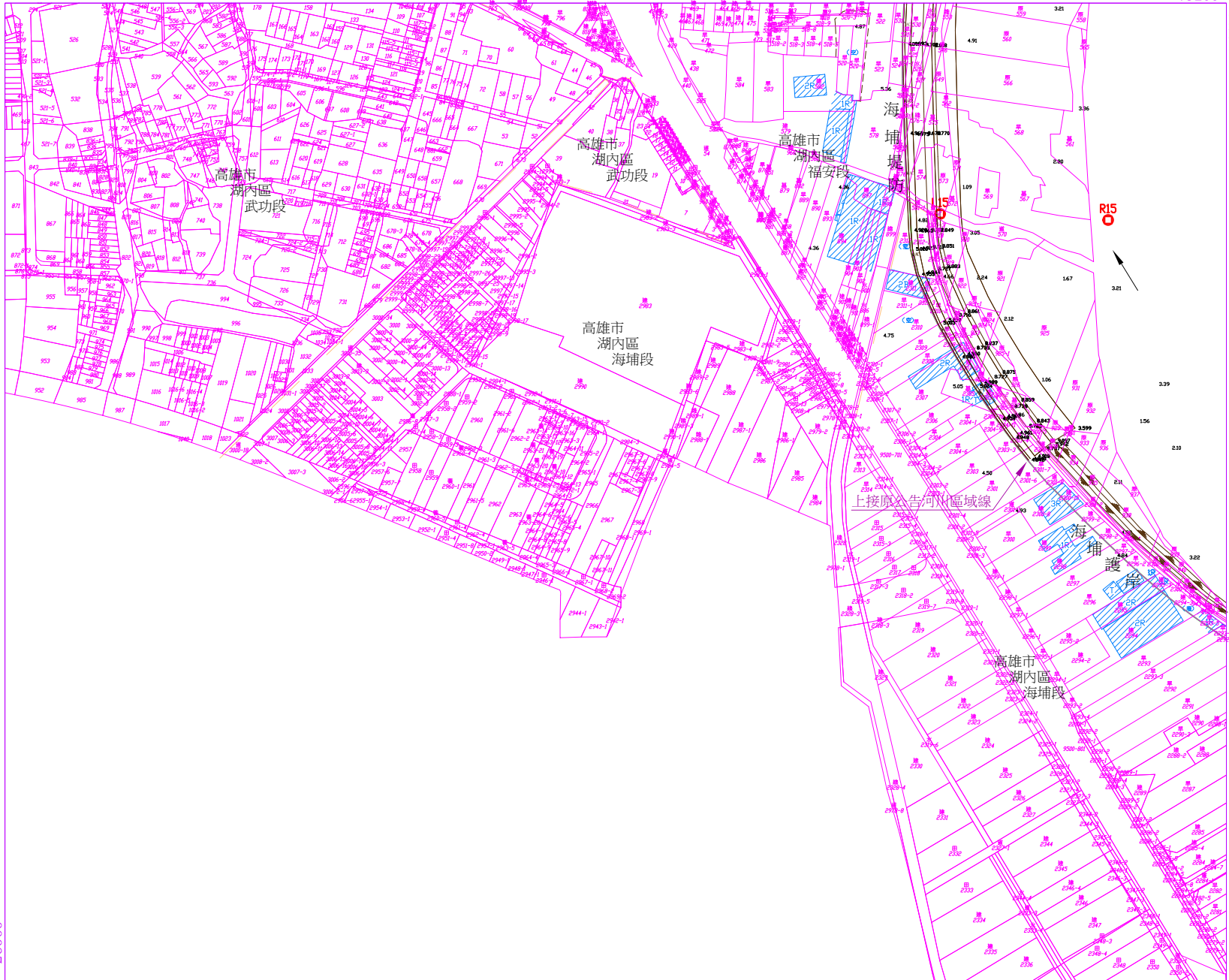
比例尺： 1:2400

25505-

二仁溪河川圖籍第一一
 號

台南市
 高雄內區
 仁德區
 二橋段
 福安段

小段
 段代碼
 RF091400
 SE083400
 SE083300



第一一號

00092-

-75600

比例尺： 1:2400

第二一號

公告文號：

年 月 日核定公告

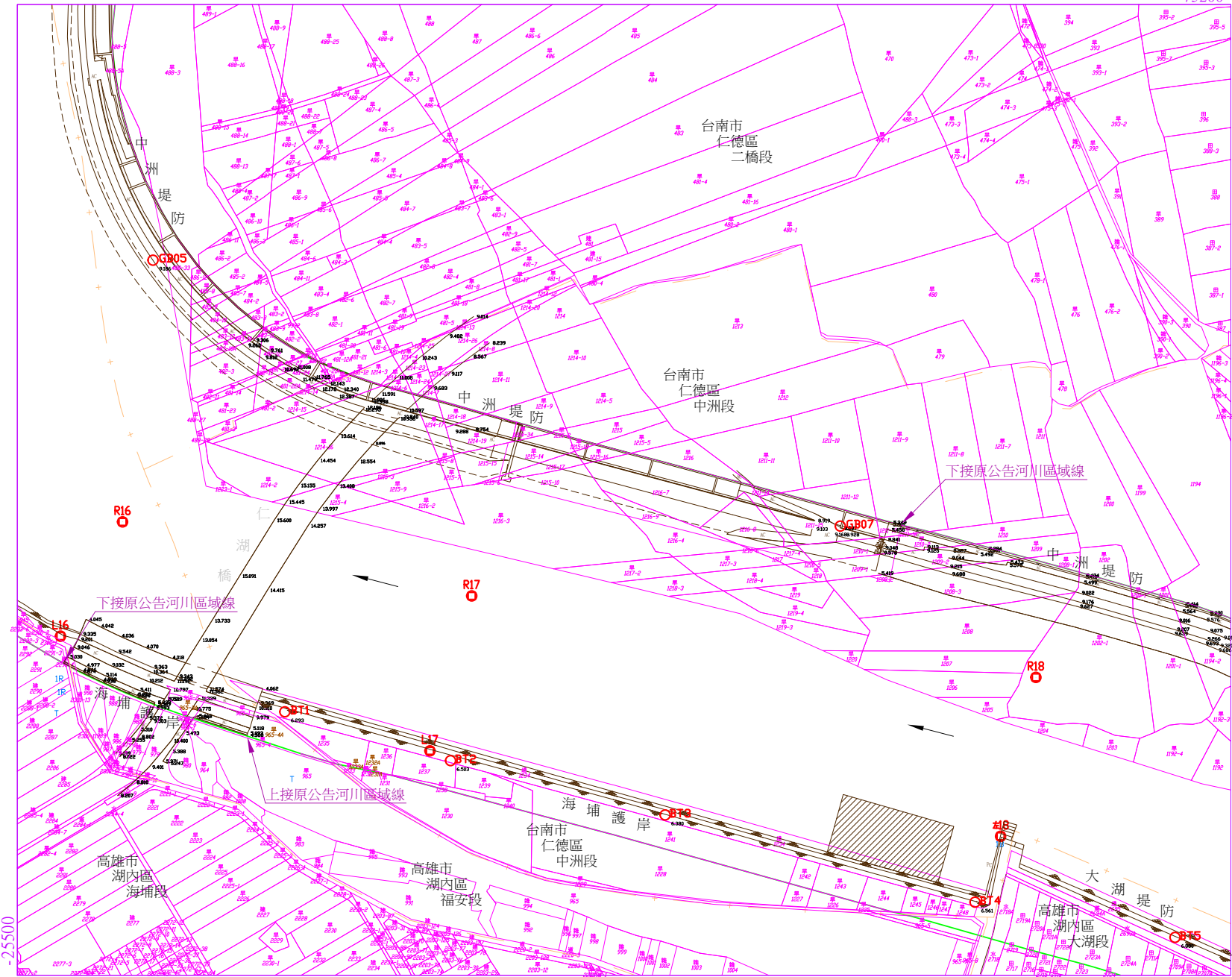
二仁溪河川圖籍第一一號

高雄湖內區

福安段
武功段
海埔段

小段
段代碼

SE083300
SE083400
SE009100



-25500
-75600

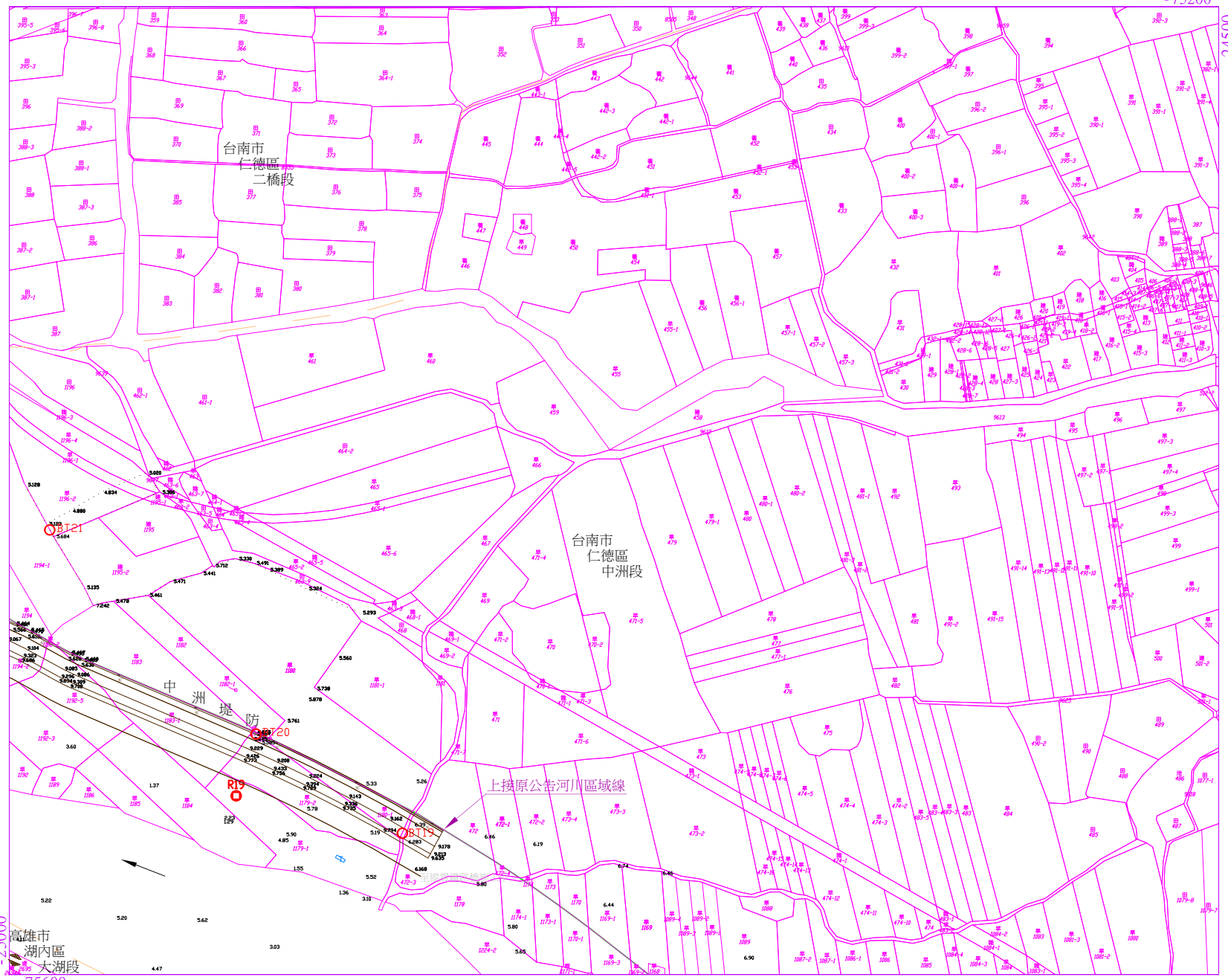
比例尺 : 1:2400

第 二 九 號

-75200

24500

第 二 五 號



二仁溪河川圖籍第二八號

台南市仁德區
湖內區
二橋段
中洲段
大湖段

小段 段代碼
RF091400
RF090800
SE008900

25000
高雄市
湖內區
大湖段
-75600

比例尺： 1:2400

第 二 九 號

公告文號：

年 月 日核定公告