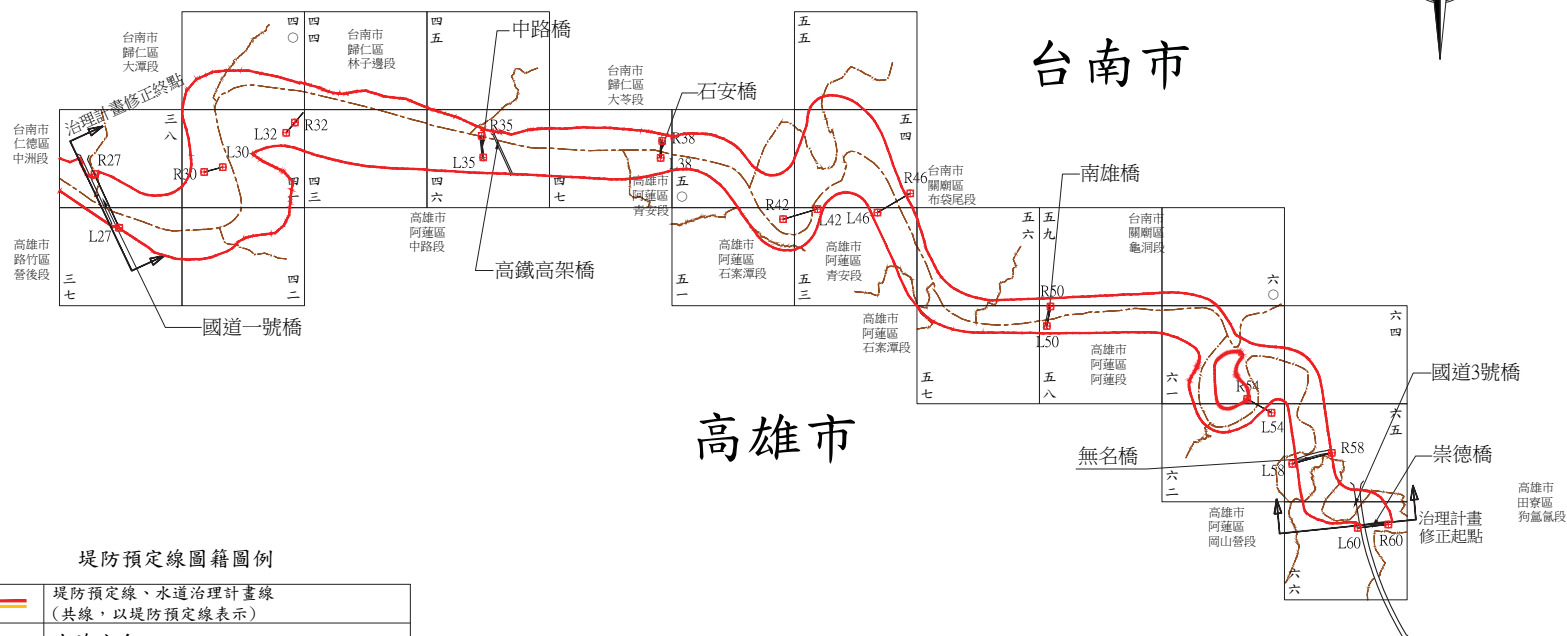


二仁溪水道治理計畫線及堤防預定線圖  
(高速公路橋至崇德橋河段)  
(第一次修正)

經濟部水利署  
中華民國102年4月

# 二仁溪水道治理計畫線及堤防預定線圖接續一覽圖 (高速公路橋至崇德橋河段)



堤防預定線圖籍圖例

	堤防預定線、水道治理計畫線 (共線，以堤防預定線表示)
	水流方向
	段界
	區界
	市界
	橋梁
	斷面樁
	斷面線

## 二仁溪水道治理計畫線及堤防預定線圖 (高速公路橋至崇德橋河段)河道斷面樁位坐標一覽表

樁號	左岸		右岸		樁號	左岸		右岸		樁號	左岸		右岸				
	縱坐標	橫坐標	縱坐標	橫坐標		縱坐標	橫坐標	縱坐標	橫坐標		縱坐標	橫坐標	縱坐標	橫坐標			
27下	TM2° 97	2532883.049	175168.638	2533260.412	174997.540	38上	TM2° 97	2533373.285	179232.191	2533499.666	179244.173	51	TM2° 97	2532093.290	182362.260	2532260.383	182416.081
	TM2° 67	2533090.548	174341.473	2533467.906	174170.342		TM2° 67	2533580.891	178405.008	2533707.270	178416.979		TM2° 67	2532301.044	181535.176	2532468.134	181588.983
27上	TM2° 97	2532854.907	175214.433	2533254.089	175031.192	39	TM2° 97	2533334.081	179579.753	2533591.088	179639.311	52	TM2° 97	2532164.613	182921.140	2532251.385	182827.814
	TM2° 67	2533062.407	174387.271	2533461.584	174203.995		TM2° 67	2533541.698	178752.570	2533798.702	178812.105		TM2° 67	2532372.388	182094.051	2532459.154	182000.717
28	TM2° 97	2532724.130	175418.433	2532939.220	175541.624	40	TM2° 97	2533124.216	179769.423	2533191.227	179861.981	53	TM2° 97	2531835.879	183206.576	2531814.509	183363.467
	TM2° 67	2532931.637	174591.285	2533146.730	174714.461		TM2° 67	2533331.843	178942.258	2533398.855	179034.809		TM2° 67	2532043.676	182379.515	2532022.313	182536.407
29	TM2° 97	2533045.786	176098.814	2533020.449	176040.820	41	TM2° 97	2532750.316	180032.162	2532918.487	180140.608	54	TM2° 97	2531482.305	183765.172	2531585.040	183584.680
	TM2° 67	2533253.312	175271.650	2533227.974	175213.657		TM2° 67	2532957.960	179205.029	2533126.131	179313.459		TM2° 67	2531690.135	182938.132	2531792.859	182757.634
30	TM2° 97	2533305.072	175982.814	2533268.731	175844.977	42	TM2° 97	2532993.643	180396.178	2532918.487	180140.608	55	TM2° 97	2531834.568	183614.589	2531931.425	183553.552
	TM2° 67	2533512.594	175155.628	2533476.250	175017.792		TM2° 67	2533201.295	179569.020	2533126.131	179313.459		TM2° 67	2532042.381	182787.528	2532139.233	182726.482
31	TM2° 97	2533761.455	175943.652	2533903.368	175970.010	43	TM2° 97	2533443.667	180431.909	2533433.032	180326.354	56	TM2° 97	2531753.317	183987.846	2531758.359	184062.612
	TM2° 67	2533968.975	175116.430	2534110.889	175142.777		TM2° 67	2533651.310	179604.709	2533640.671	179499.156		TM2° 67	2531961.147	183160.789	2531966.192	183235.553
32	TM2° 97	2533560.036	176453.637	2533635.884	176517.646	44	TM2° 97	2533664.951	180471.584	2533767.268	180281.499	57	TM2° 97	2531530.787	183882.234	2531571.319	184078.178
	TM2° 67	2533767.569	175626.437	2533843.418	175690.440		TM2° 67	2533872.590	179644.363	2533974.898	179454.271		TM2° 67	2531738.620	183055.190	2531779.158	183251.129
33	TM2° 97	2533335.666	176916.741	2533453.282	176968.318	45	TM2° 97	2533474.734	180696.410	2533574.385	180827.126	58下	TM2° 97	2531123.279	183909.976	2531205.585	184212.284
	TM2° 67	2533543.212	176089.563	2533660.828	176141.131		TM2° 67	2533682.385	179869.205	2533782.038	179999.911		TM2° 67	2531331.125	183082.954	2531413.440	183385.252
34	TM2° 97	2533349.668	177493.690	2533581.987	177505.496	46	TM2° 97	2532967.890	180840.853	2533110.088	181084.177	58上	TM2° 97	2531103.743	183919.917	2531184.804	184212.669
	TM2° 67	2533557.228	176666.514	2533789.545	176678.301		TM2° 67	2533175.558	180013.695	2533317.762	180257.005		TM2° 67	2531311.590	183092.896	2531392.659	183385.638
35下	TM2° 97	2533377.857	177910.793	2533536.464	177894.746	47	TM2° 97	2532626.401	181025.155	2532817.120	181239.843	59下	TM2° 97	2530646.546	184412.609	2531075.617	184373.739
	TM2° 67	2533585.427	177083.615	2533744.031	177067.555		TM2° 67	2532834.085	180198.027	2533024.808	180412.698		TM2° 67	2530854.425	183585.599	2531283.482	183546.711
35上	TM2° 97	2533377.502	177916.463	2533537.336	177902.981	48	TM2° 97	2532146.450	181245.836	2532280.920	181309.490	59上	TM2° 97	2530796.247	184429.807	2531074.925	184406.967
	TM2° 67	2533585.072	177089.285	2533744.904	177075.790		TM2° 67	2532354.156	180418.748	2532488.625	180482.390		TM2° 67	2531004.122	183602.792	2531282.791	183579.939
36	TM2° 97	2533318.908	178345.307	2533447.169	178378.269	49	TM2° 97	2532149.043	181723.111	2532241.852	181722.417	60下	TM2° 97	2530646.546	184412.609	2530688.605	184631.748
	TM2° 67	2533526.490	177518.133	2533654.750	177551.084		TM2° 67	2532356.769	180896.022	2532449.575	180895.320		TM2° 67	2530854.425	183585.599	2530876.491	183804.733
37	TM2° 97	2533311.023	179014.768	2533453.037	179039.491	50下	TM2° 97	2532115.095	182082.071	2532275.683	182112.646	60上	TM2° 97	2530628.824	184404.794	2530653.714	184632.105
	TM2° 67	2533518.623	178187.592	2533660.636	178212.303		TM2° 67	2532322.837	181254.985	2532483.421	181285.546		TM2° 67	2530836.703	183577.785	2530861.600	183805.090
38下	TM2° 97	2533376.737	179226.033	2533504.211	179238.680	50上	TM2° 97	2532126.263	182098.037	2532271.424	182125.475						
	TM2° 67	2533584.342	178398.850	2533711.815	178411.485		TM2° 67	2532334.005	181270.950	2532479.163	181298.376						

第 三 八 號

-76000

-23000

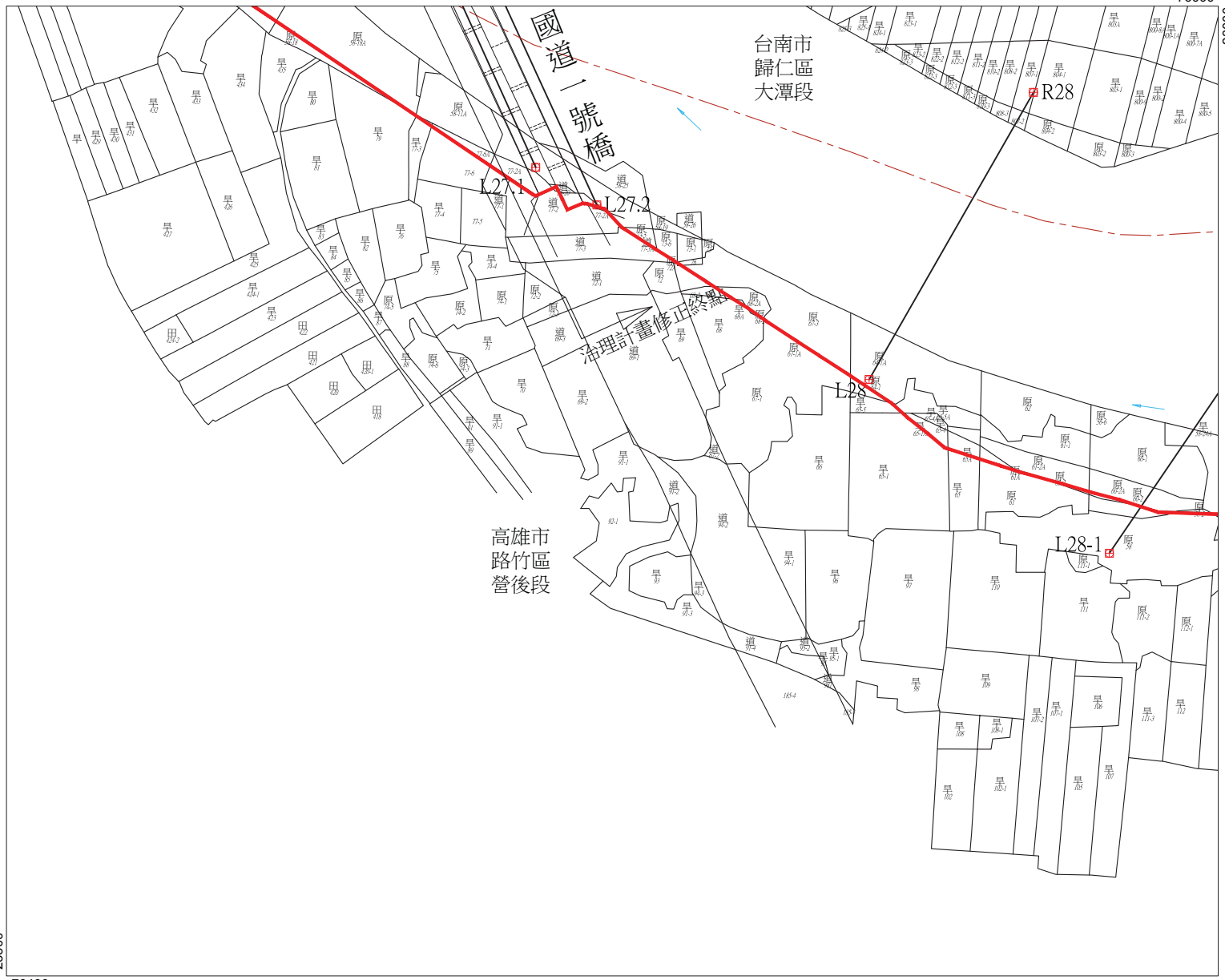
第 三 六 號

第 四 二 號

二仁溪河川圖籍第三七號

高雄市路竹區大潭段

小段第 號



-23500  
-76400

比例尺 1:2400

第 號

年 月 核定公告

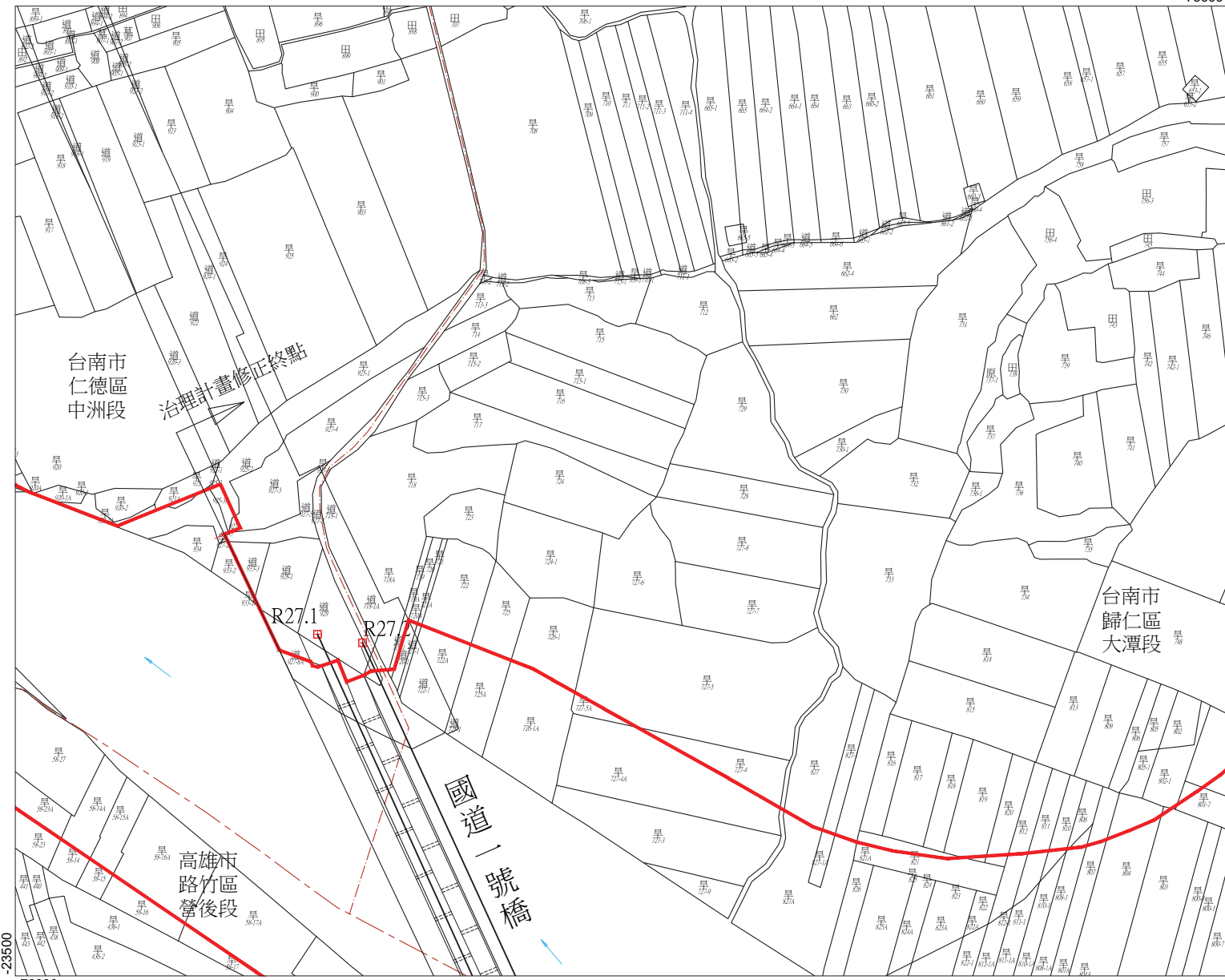
二仁溪河川圖籍第三八號

第 四 一 號

高 雄 市 路 竹 區 營 後 段  
台 南 市 歸 仁 區 中 大 潭 段

小 段 第 號

第 三 五 號



第 號

-75200

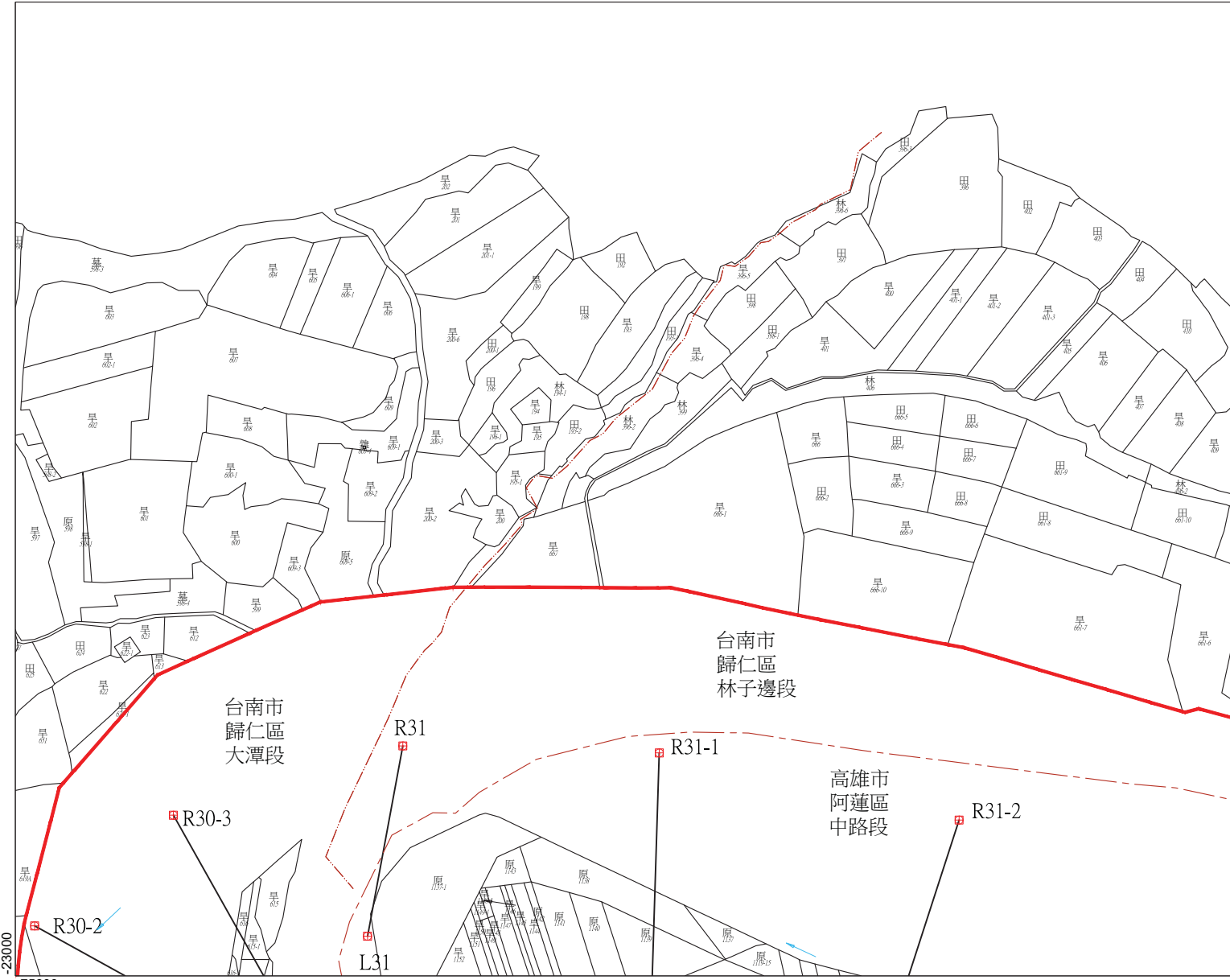
-22500

二仁溪河川圖籍第四〇號

第四號

高雄市阿蓮區  
歸仁區  
大潭子邊段  
中路段  
小段第 號

第三九號



-23000  
-75600

比例尺 1:2400

第四一號

年 月 核定公告

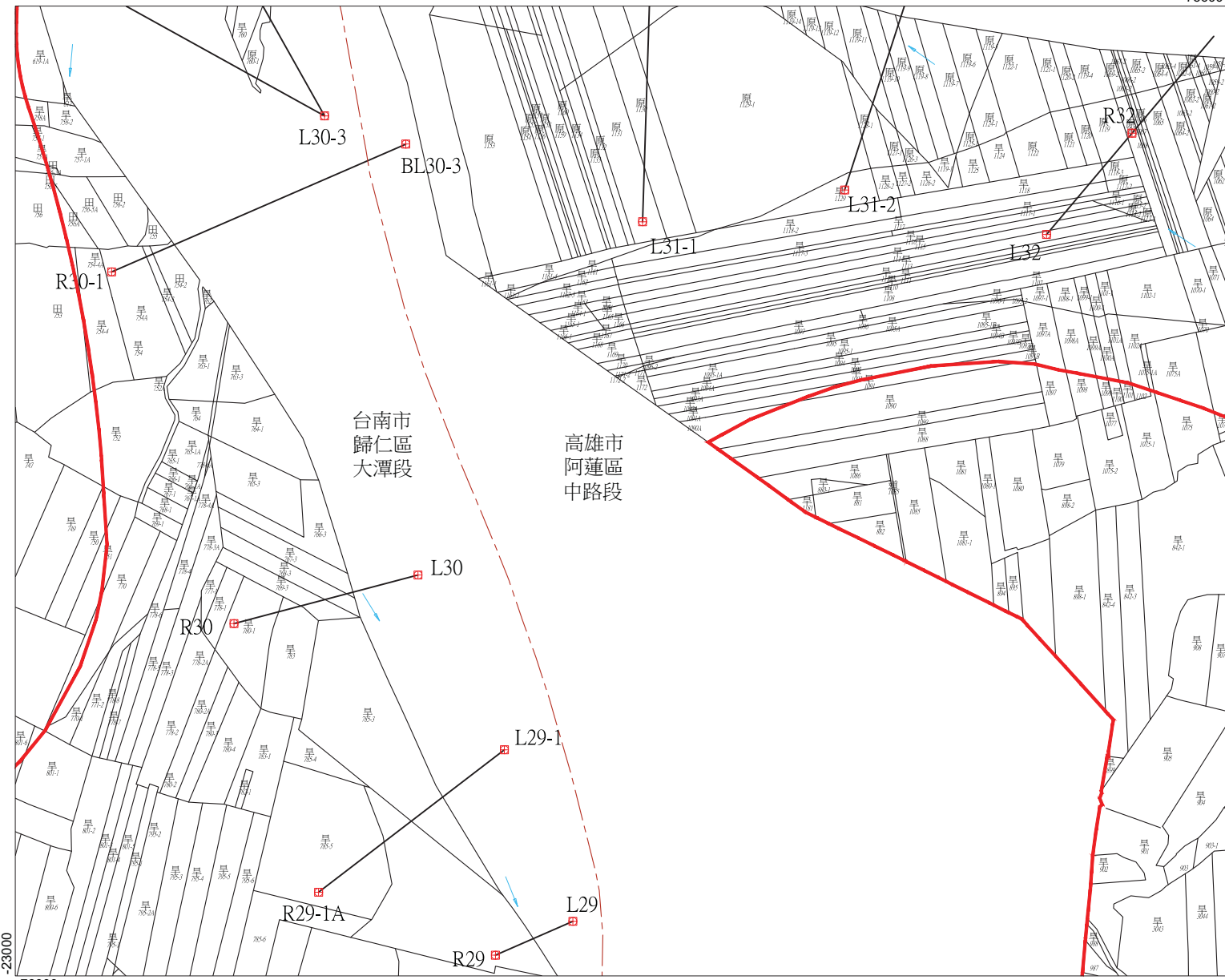
第三八號

第四三號

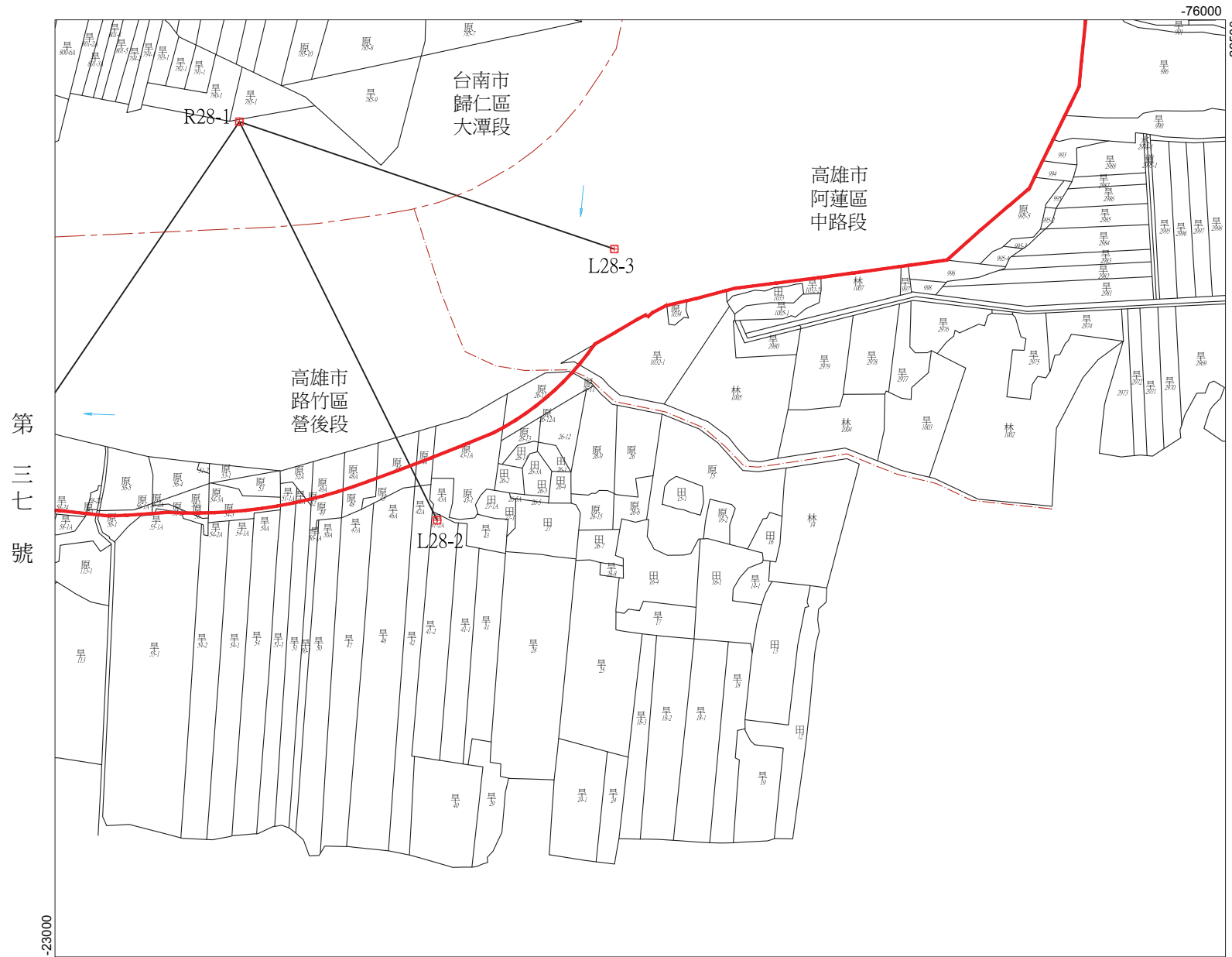
二仁溪河川圖籍第四一號

台南市歸仁區大潭路

小段第號



第四一號



二仁溪河川圖籍第四二號

第三七號

高雄市路竹區  
阿蓮區中路段  
歸仁區大潭段

小段第號

比例尺 1:2400

第 號

年 月 核定公告



第 四 四 號

-75600

台南市  
歸仁區  
林子邊段

高雄市  
阿蓮區  
中路段

-22000

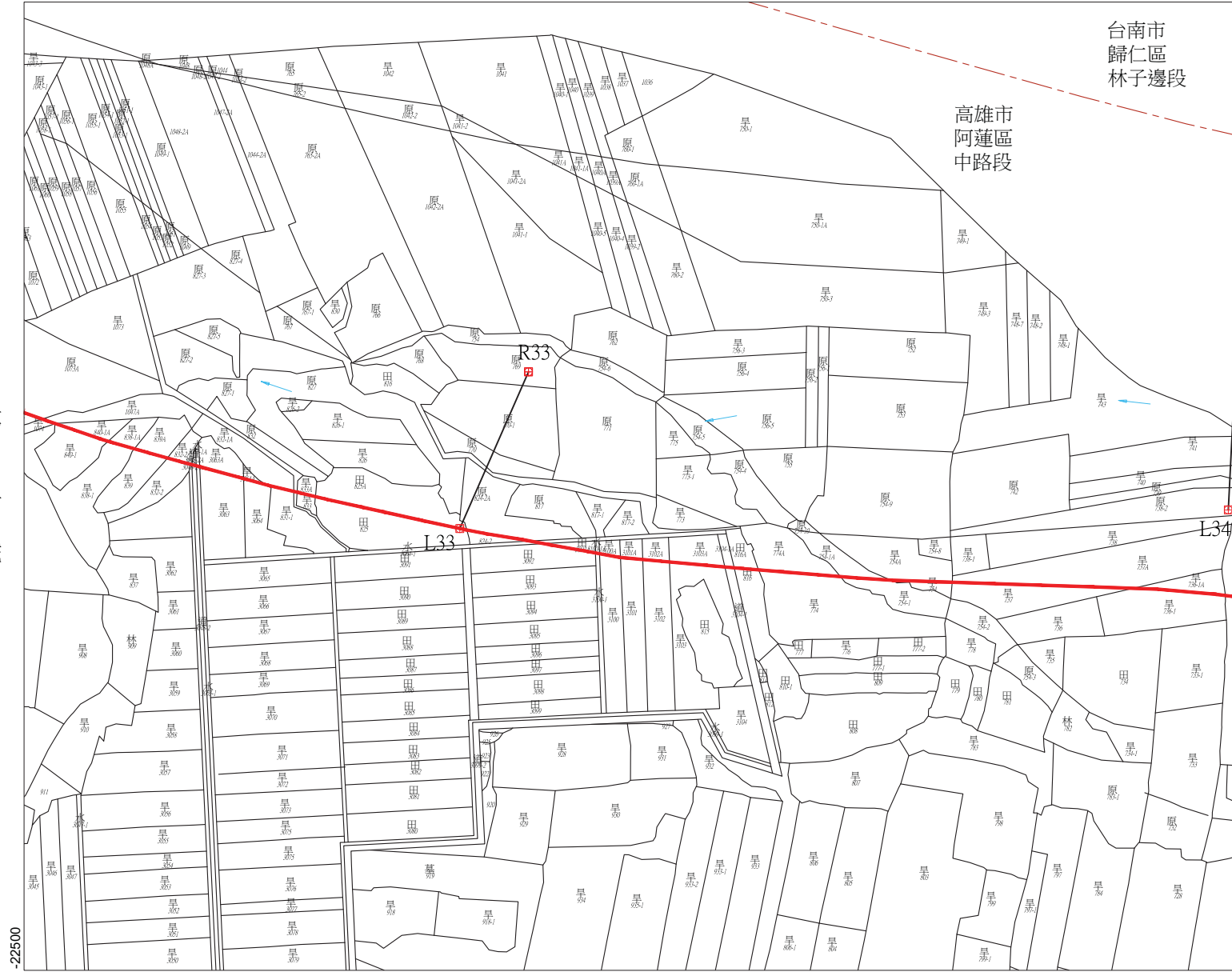
第  
四  
一  
號

第  
四  
六  
號

二仁溪河川圖籍第四三號

高雄市阿蓮區中路段

小段第 號



-22500  
-76000

比例尺 1:2400

第 號

年 月 核定公告

第 號

-75200

-22000

二仁溪河川圖籍第四四號

第四五號

台南市歸仁區林子邊段

小段第 號

第四〇號



比例尺 1:2400

第四三號

年 月 核定公告

第 號

-75200

-21500

二仁溪河川圖籍第四五號

第四八號

台南市歸仁區林子邊段

小段第 號

台南市  
歸仁區  
林子邊段

台南市  
歸仁區  
大苓段

第四四號



比例尺 1:2400

第四六號

年 月 核定公告

第四五號

-75600

-21500

台南市  
歸仁區  
林子邊段

台南市  
歸仁區  
大苓段

R34

R35.3

R35.4

R35.1

R35.2

中路橋

高雄市  
阿蓮區  
中路段

高鐵高架橋

R35.4

R36

L35.1

L35.2

L35.3

L36

第四三號

第四七號

二仁溪河川圖籍第四六號

高雄市阿蓮區  
台南市歸仁區  
林子邊大苓段  
中路

小段第 號

-22000  
-76000

比例尺 1:2400

第 號

年 月 核定公告

第 四 八 號

-75600

-21000

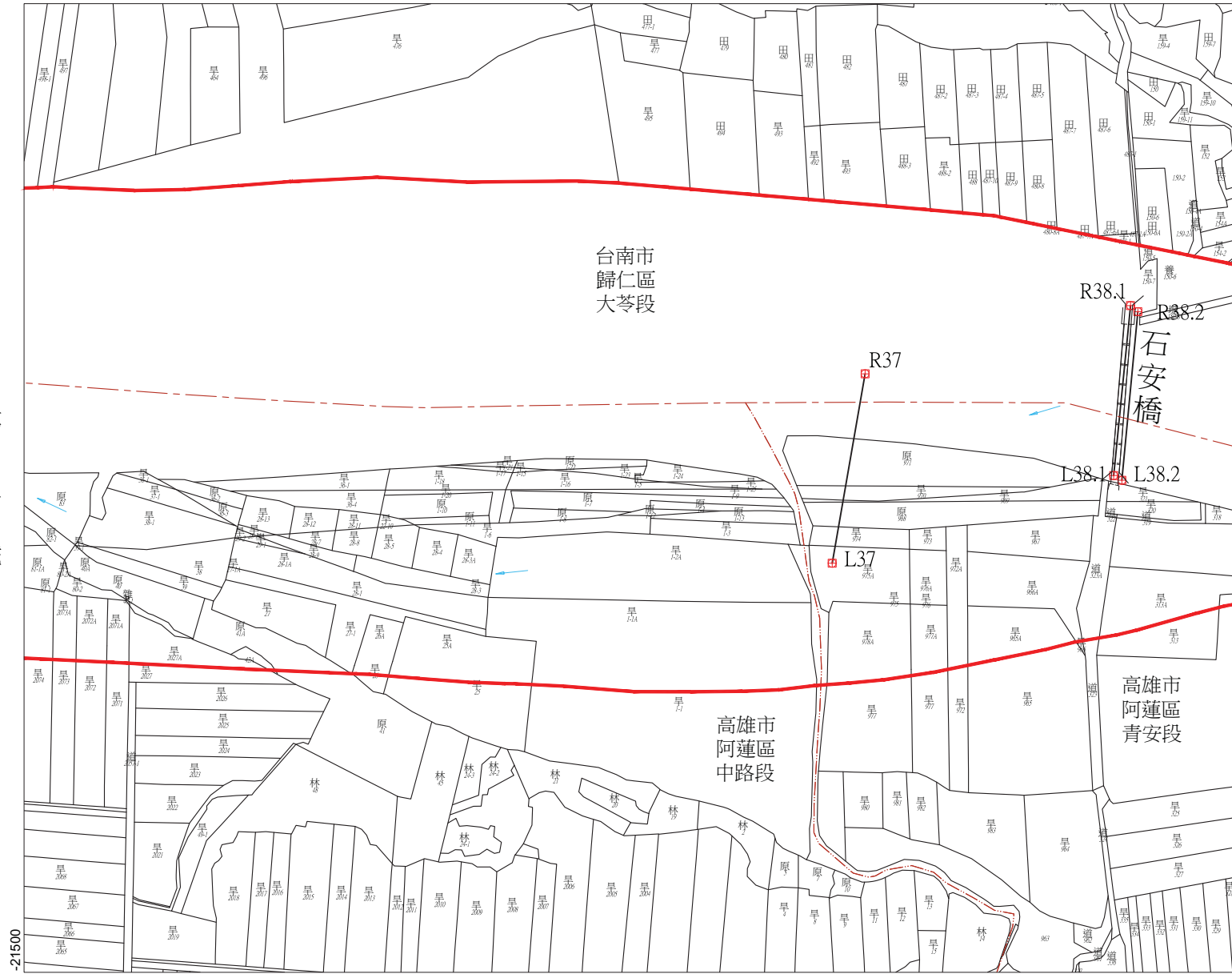
第 四 六 號

第 五 〇 號

二仁溪河川圖籍第四七號

高雄市阿蓮區青安段  
台南市歸仁區大苓段

小段第 號



-21500

-76000

比例尺 1:2400

第 號

年 月 核定公告

第 四 九 號

-75600

00500

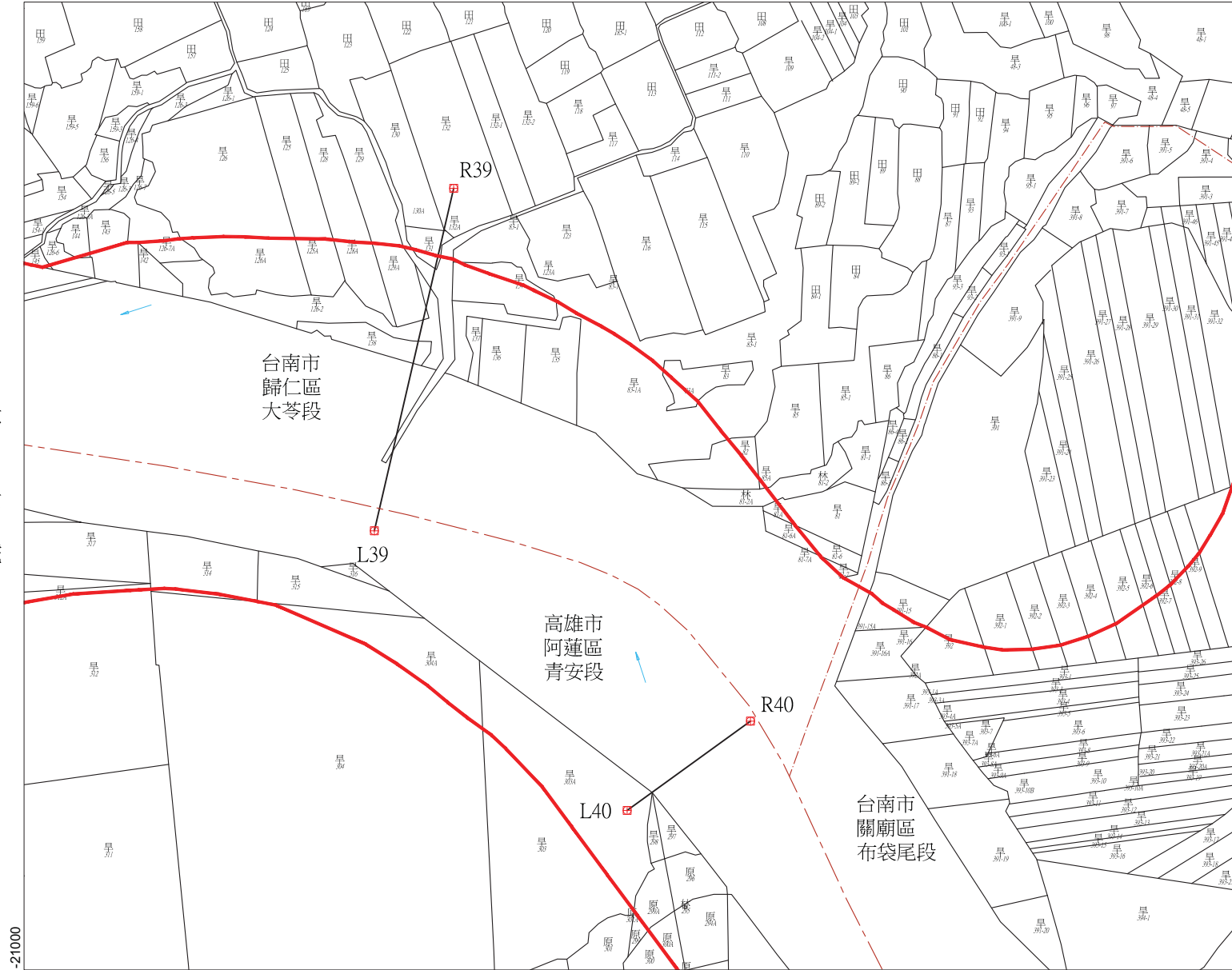
第 四 七 號

第 五 四 號

二仁溪河川圖籍第五〇號

高 雄 市 阿 蓮 區 青 安 段  
台 南 市 歸 仁 區 大 苓 段

小 段 第 號



-21000  
-76000

比例尺 1:2400

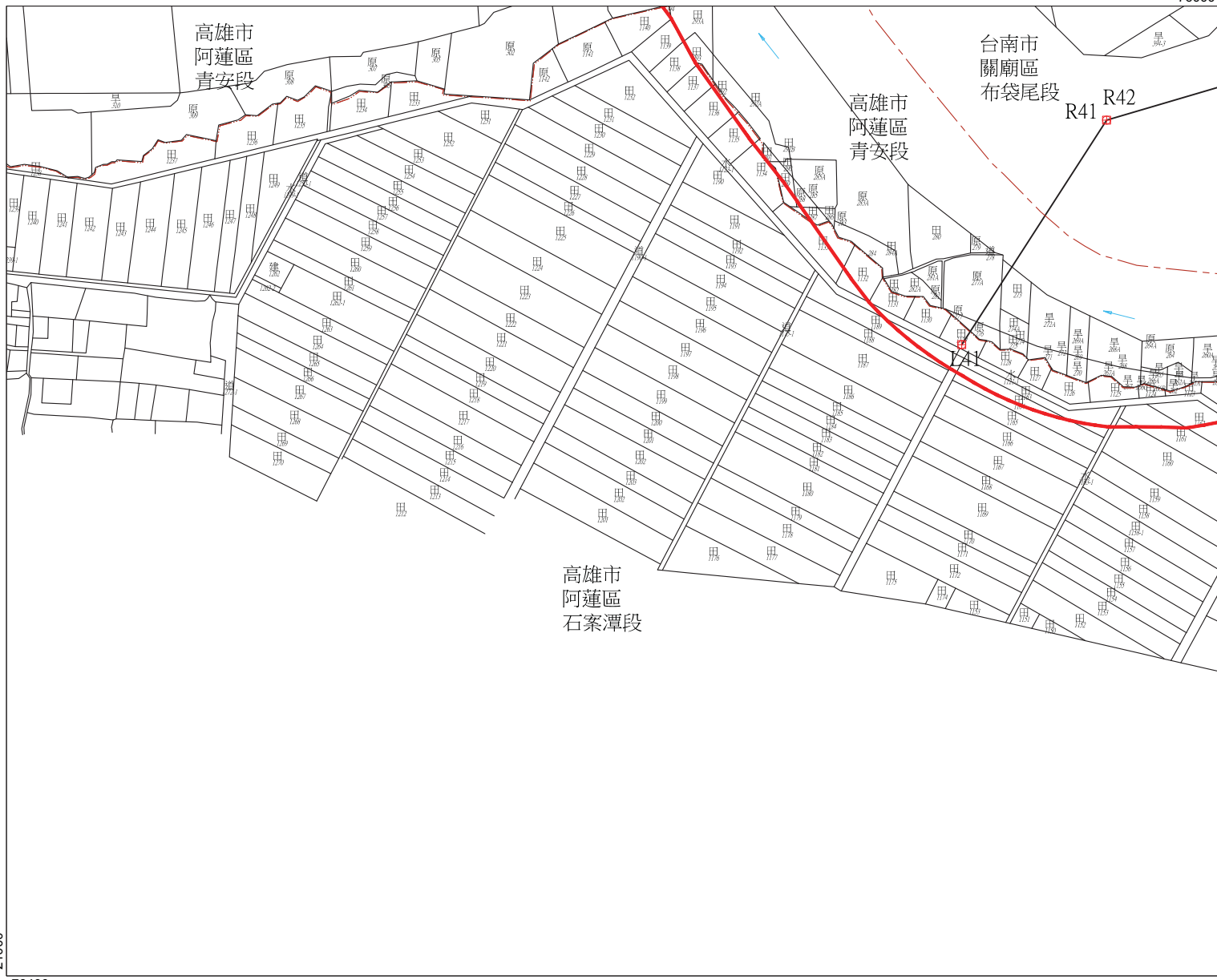
第 五 一 號

年 月 核定公告

第五〇號

-76000

02050



二仁溪河川圖籍第五一號

第五三號

高雄市阿蓮區石案潭段  
台南市關廟區布袋尾段

小段第號

第號

-21000  
-76400

比例尺 1:2400

第號

年月核定公告

第 五 四 號

二仁溪河川圖籍第五三號

第 五 六 號

高雄市阿蓮區石案潭段  
布袋尾  
小段第 號



第 五 一 號

-20500  
-76400

比例尺 1:2400

第 五 二 號

年 月 核定公告



第五五號

-75600

-20000

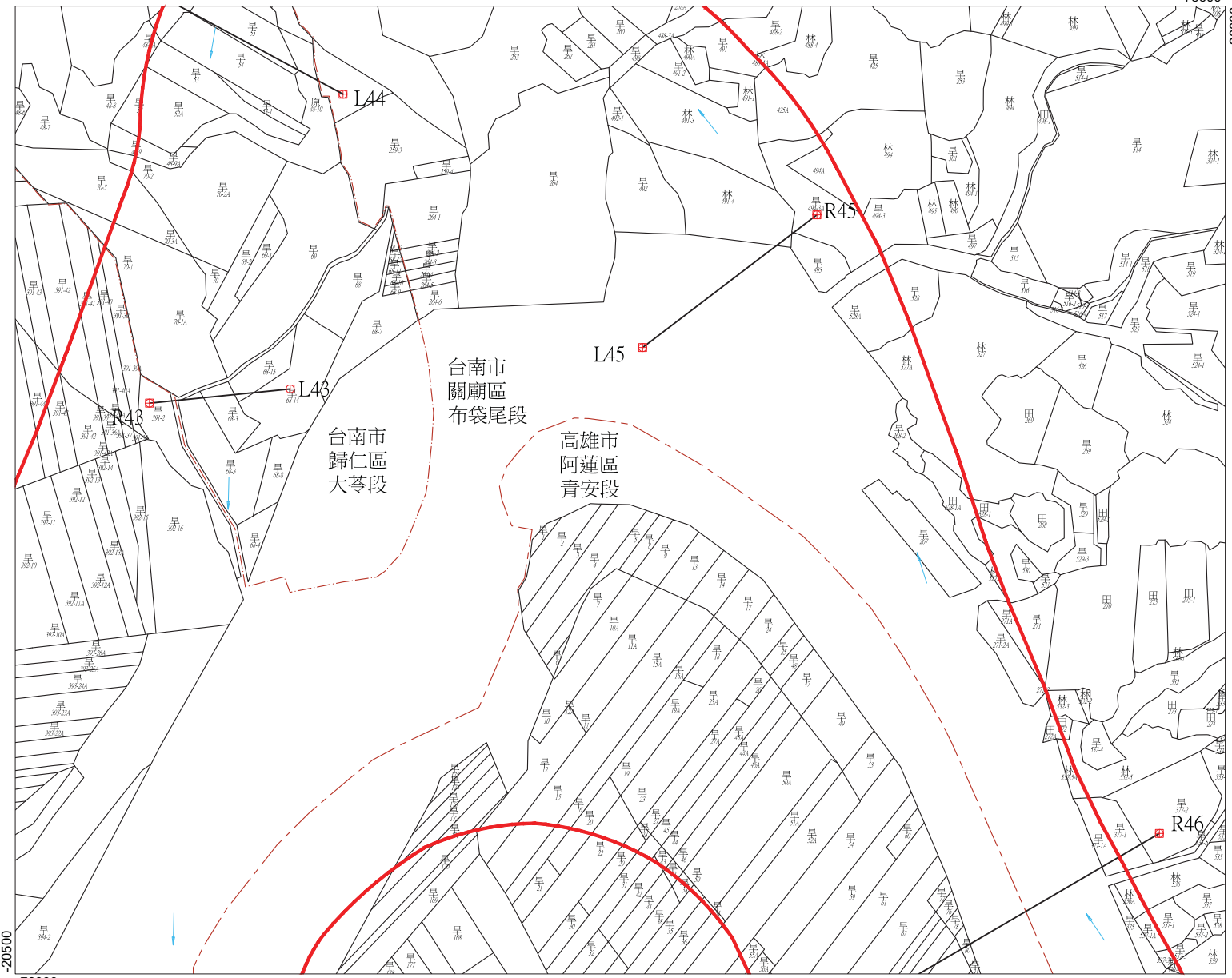
第五〇號

第 號

二仁溪河川圖籍第五四號

高雄市阿蓮區青安段  
台南市歸仁區布袋尾段

小段第 號



-20500

-76000

比例尺 1:2400

第五三號

年 月 核定公告

第 號

-75200

20000

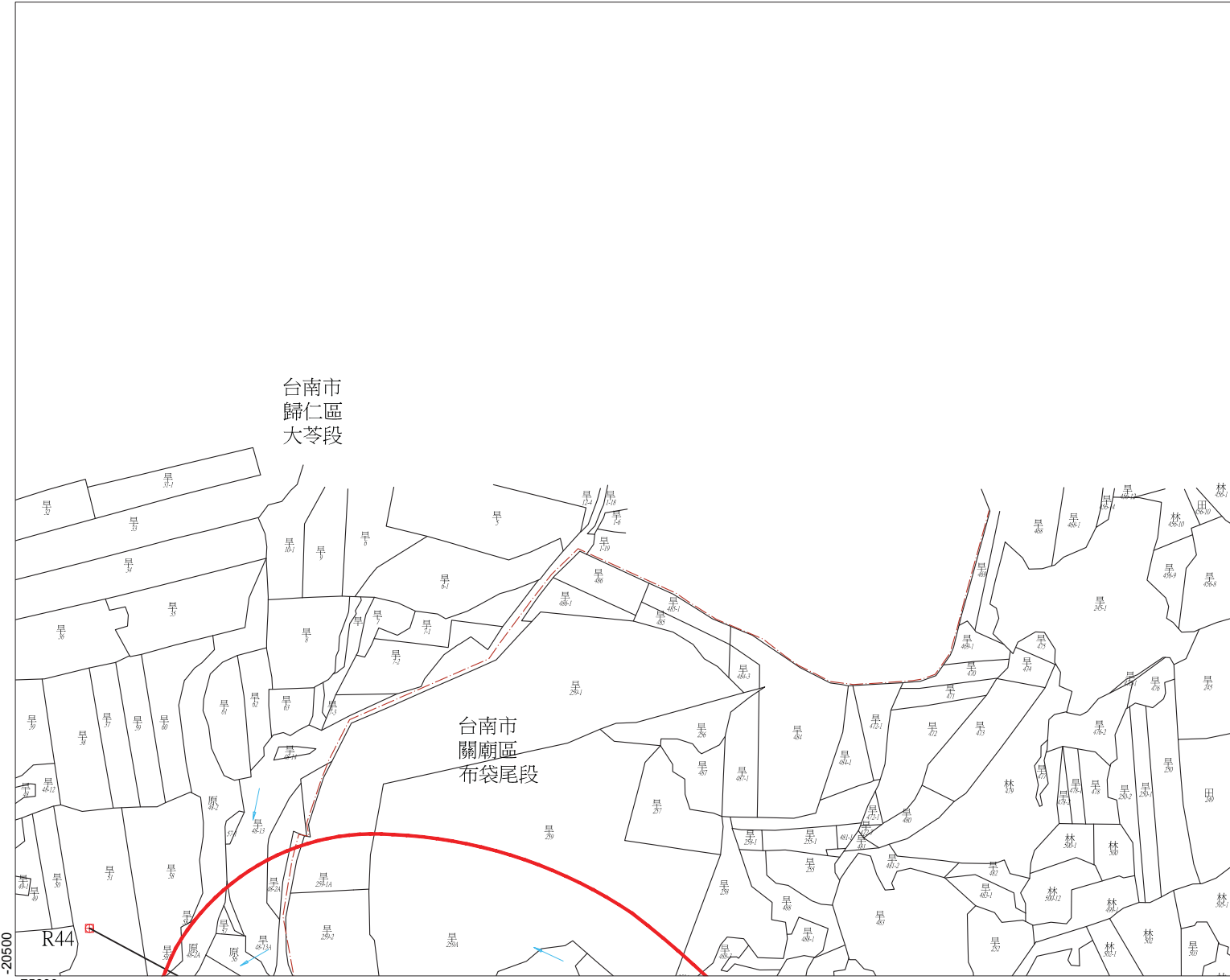
二仁溪河川圖籍第五五號

第 號

台南市歸仁鄉大苓尾段

小段第 號

第四九號



R44  
-20500  
-75600

比例尺 1:2400

第 五四 號

年 月 核定公告

第 號

-76000

09501

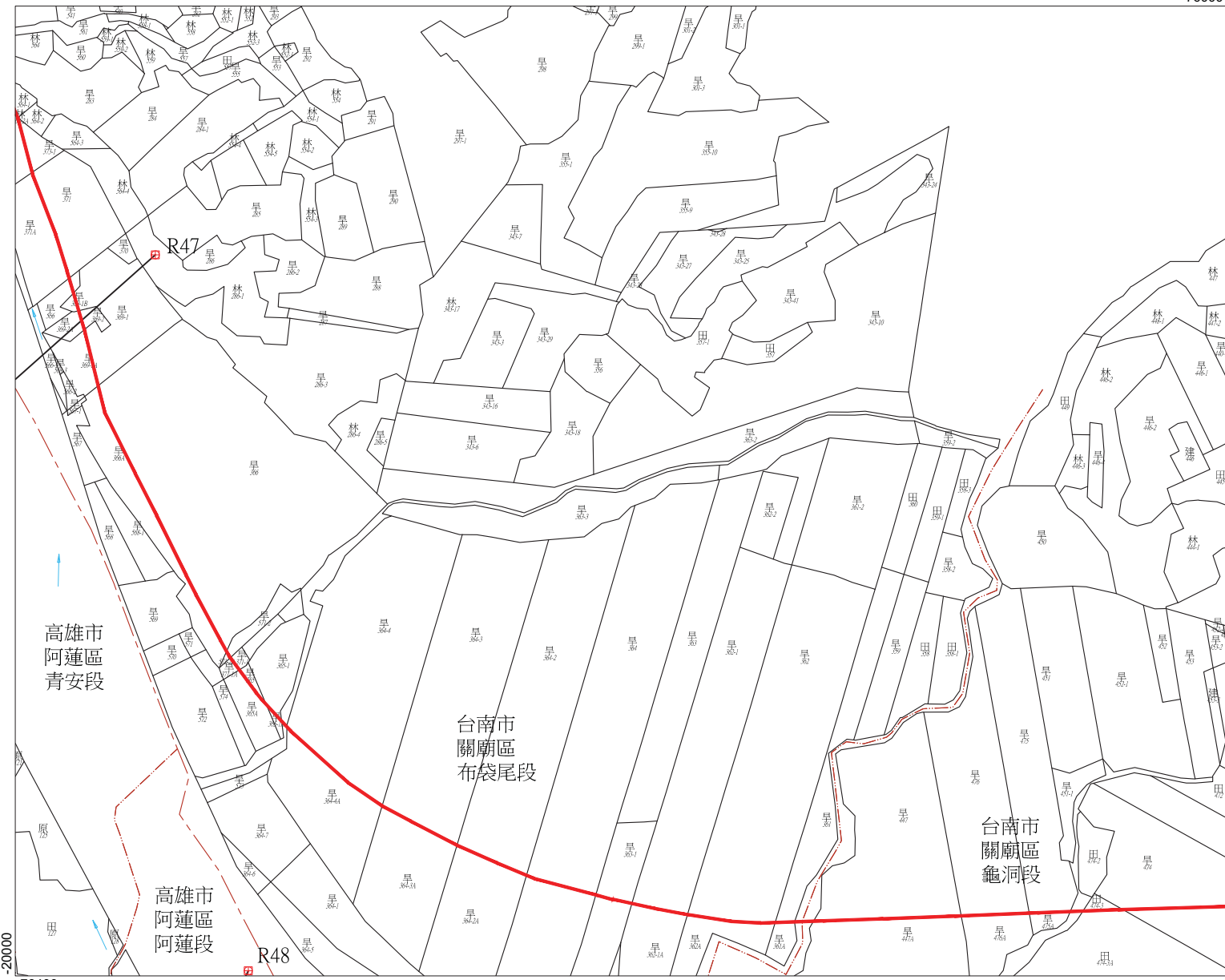
二仁溪河川圖籍第五六號

第五九號

高雄市  
關廟區  
布袋尾段

小段第 號

第五三號



高雄市  
阿蓮區  
青安段

台南市  
關廟區  
布袋尾段

台南市  
關廟區  
龜洞段

高雄市  
阿蓮區  
阿蓮段

比例尺 1:2400

第五七號

年 月 核定公告

-20000

-76400

第 五 六 號

-76400

19601



二仁溪河川圖籍第五七號

第 五 八 號

第 五 二 號

台 高  
南 雄  
市 市  
關 阿  
廟 蓮  
區 區  
布 石  
袋 案  
尾 潭  
段 段

小  
段  
第  
號

-20000  
-76800

比例尺 1:2400

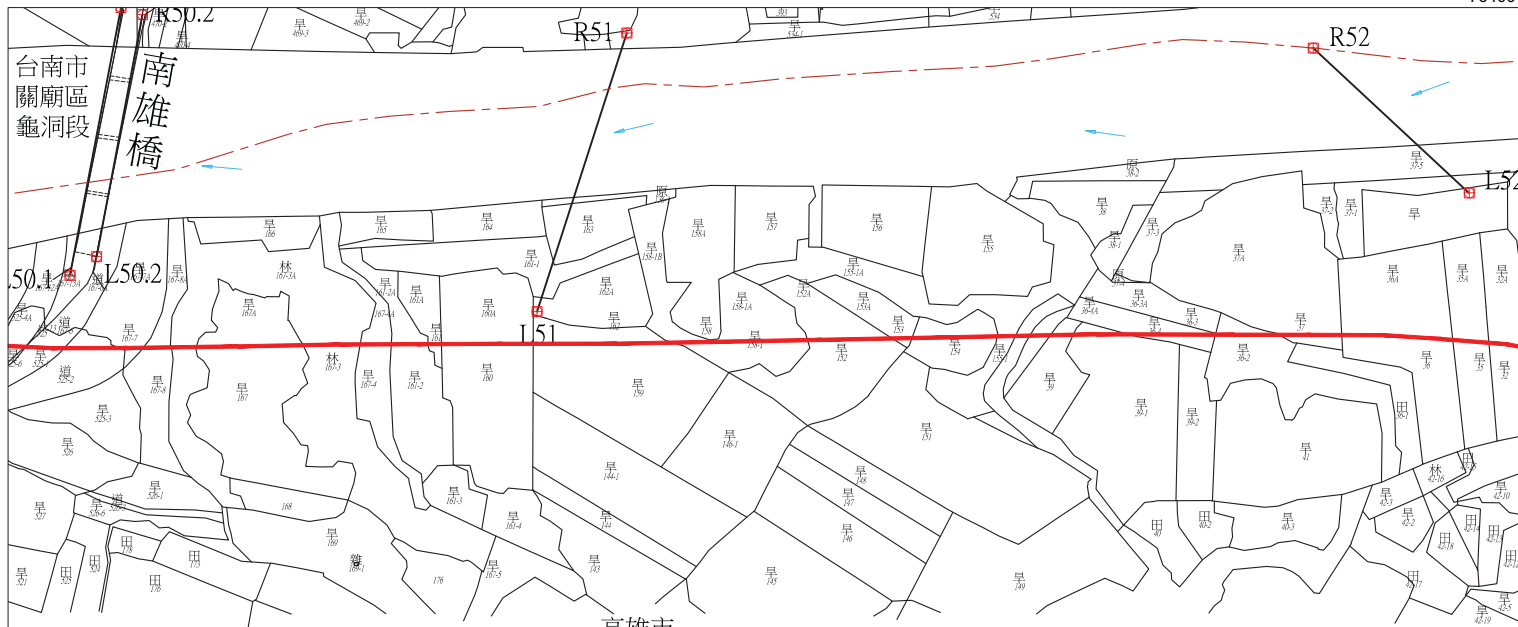
第 號

年 月 核定公告

第 五 九 號

-76400

19000



第 五 七 號

第 六 一 號

二仁溪河川圖籍第五八號

高雄巿  
關廟區  
阿蓮段

小段第  
號

-19500

-76800

比例尺 1:2400

第 號

年 月 核定公告

第 號

-76000

19000-

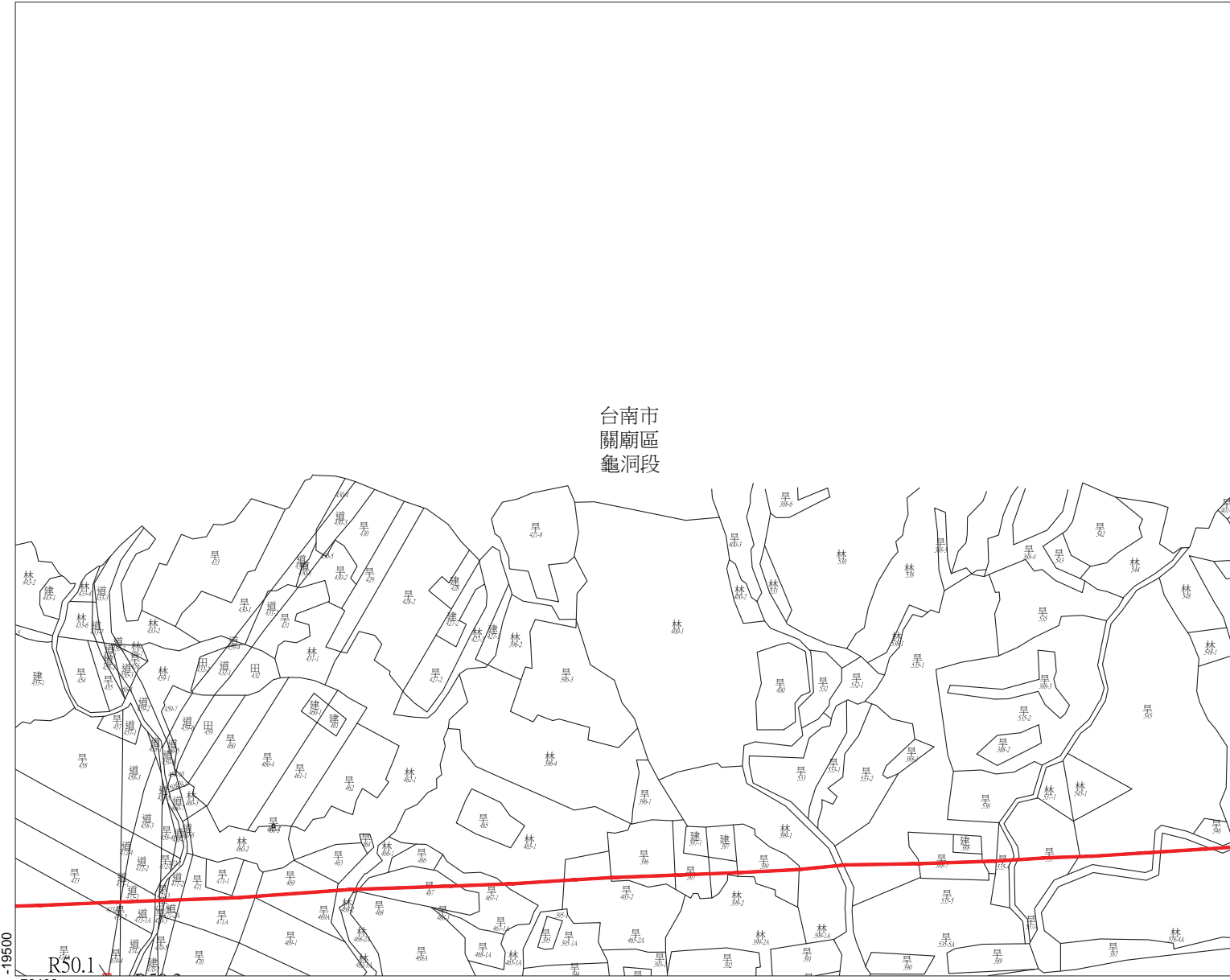
二仁溪河川圖籍第五九號

第 六〇 號

台南市關廟區龜洞段

小段第 號

第 五 六 號



R50.1  
-19500  
-76400

比例尺 1:2400

第 五 八 號

年 月 核定公告

第 號

-76000

00891-

二仁溪河川圖籍第六〇號

第 號

台南市關廟區龜洞段

小段第 號

台南市  
關廟區  
龜洞段

第  
五  
九  
號



-19000  
-76400

比例尺 1:2400

第 六 一 號

年 月 核定公告

第 六〇 號

-76400

00981-

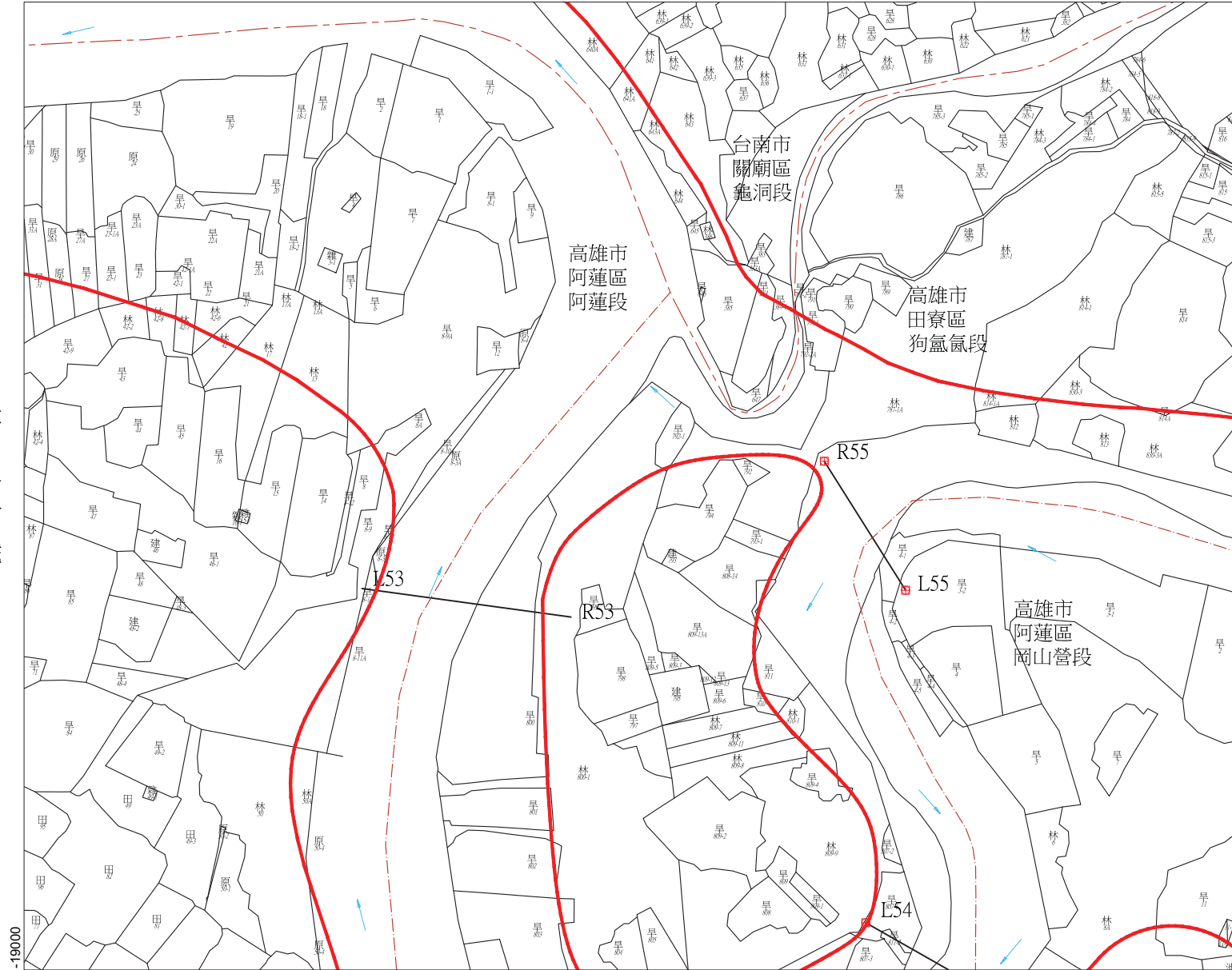
第 五 八 號

第 六 四 號

二仁溪河川圖籍第六一號

高雄市 田寮鄉 阿蓮區 狗氳營段  
關廟區 龜洞

小段第 號



-19000  
-76800

比例尺 1:2400

第 六 二 號

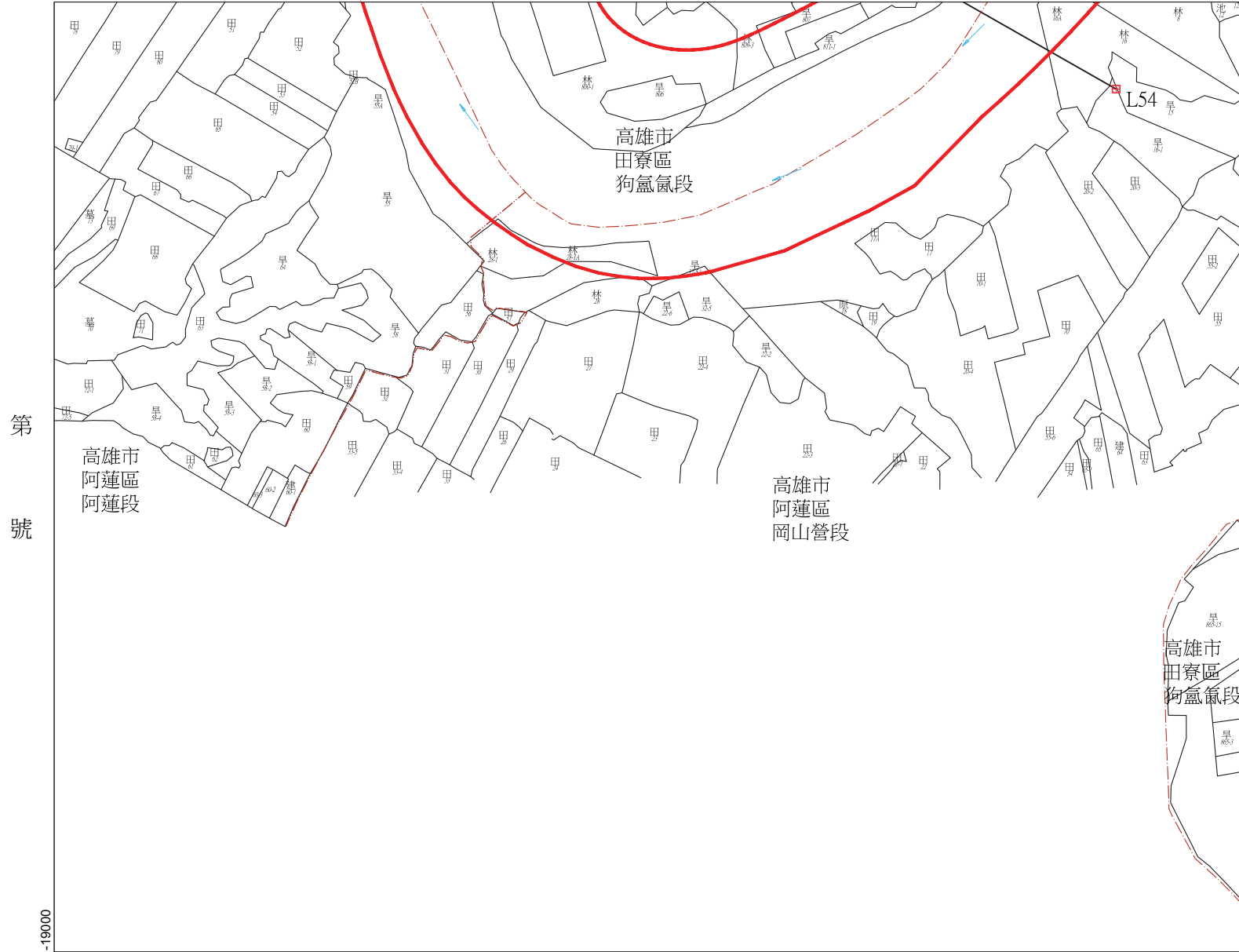
年 月 核定公告



第 六 一 號

-76800

00981-



二仁溪河川圖籍第六二號

第 六 五 號

高雄市  
 阿蓮鄉  
 阿蓮區  
 岡山營段  
 小段第  
 號

第 號

高雄市  
阿蓮區  
阿蓮段

高雄市  
阿蓮區  
岡山營段

高雄市  
阿蓮區  
狗氾氾段

比例尺 1:2400

第 六 三 號

年 月 核定公告

第 號

-76400

00801-

二仁溪河川圖籍第六四號

第 號

高雄市阿蓮鄉岡山營段

小段第 號

第 六 一 號



高雄市  
田寮區  
狗氾氾段

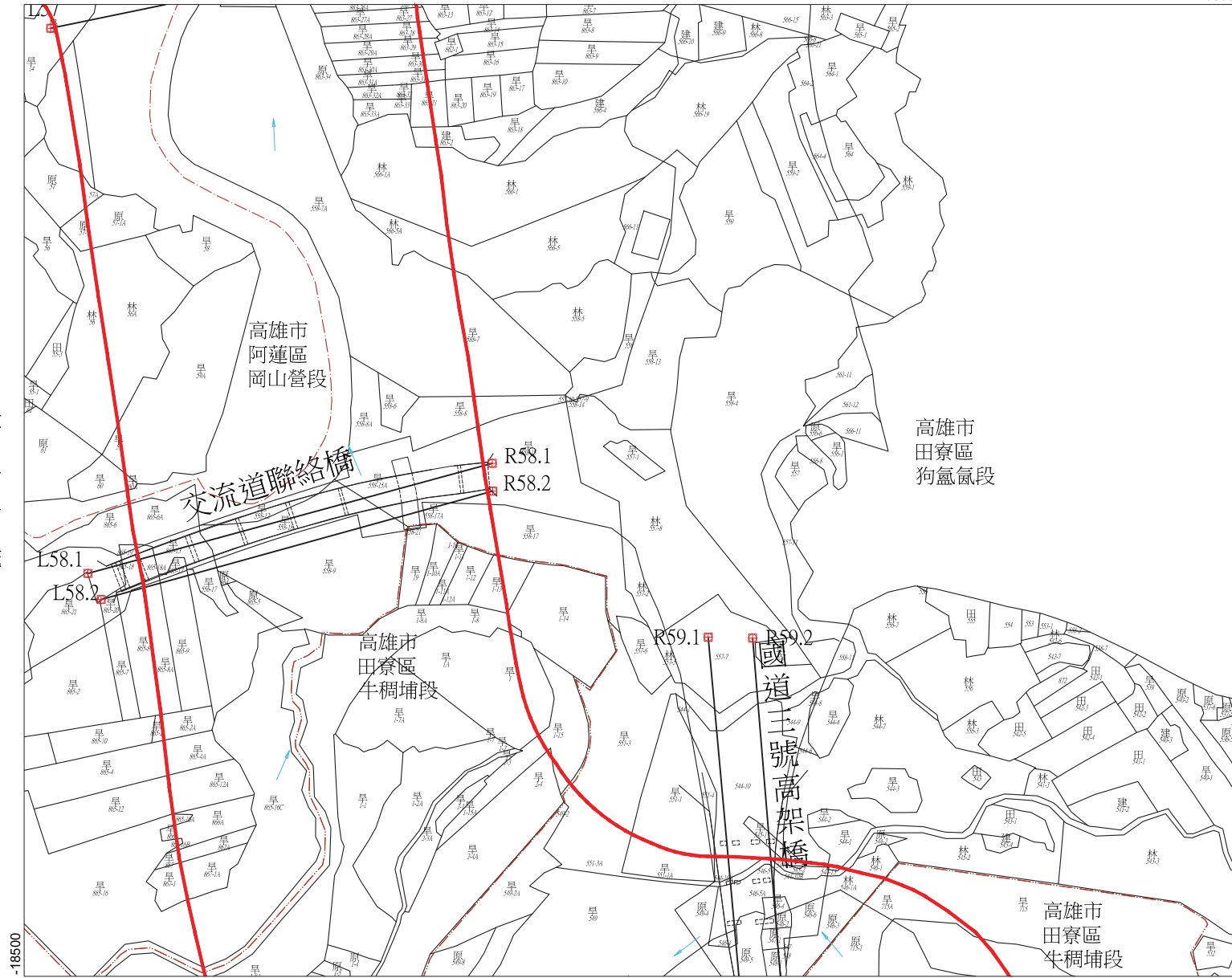
高雄市  
阿蓮區  
岡山營段

比例尺 1:2400

第 六 五 號

年 月 核定公告

-18500  
-76800



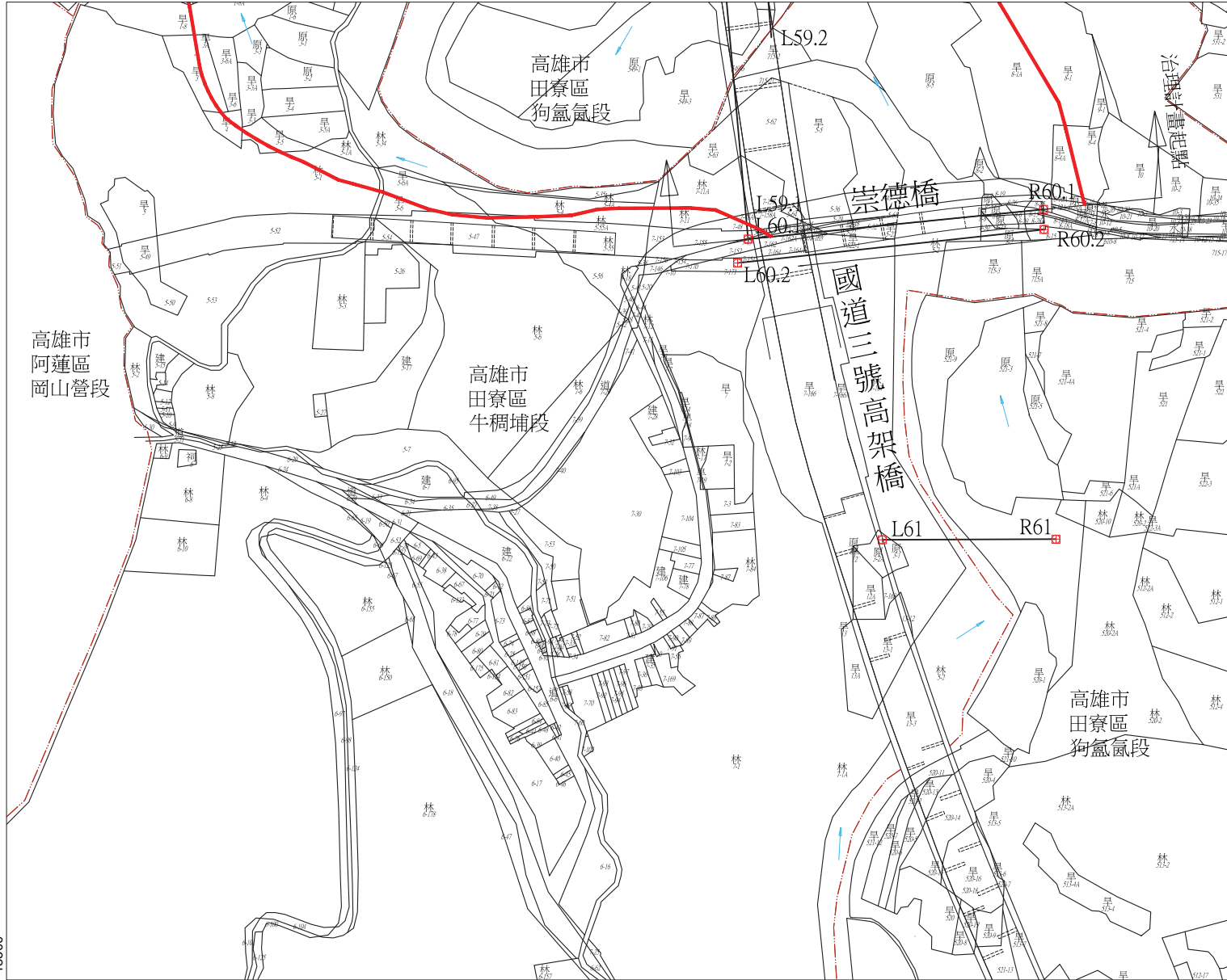
-18500  
-77200

比例尺 1:2400

第 六 五 號

-76800

00081-



第 六 三 號

第 七 八 號

二仁溪河川圖籍第六六號

高雄市田寮區  
阿蓮區牛稠埔段  
岡山營段

小段第 號

-18500

-77200

比例尺 1:2400

第 六 七 號

年 月 核定公告