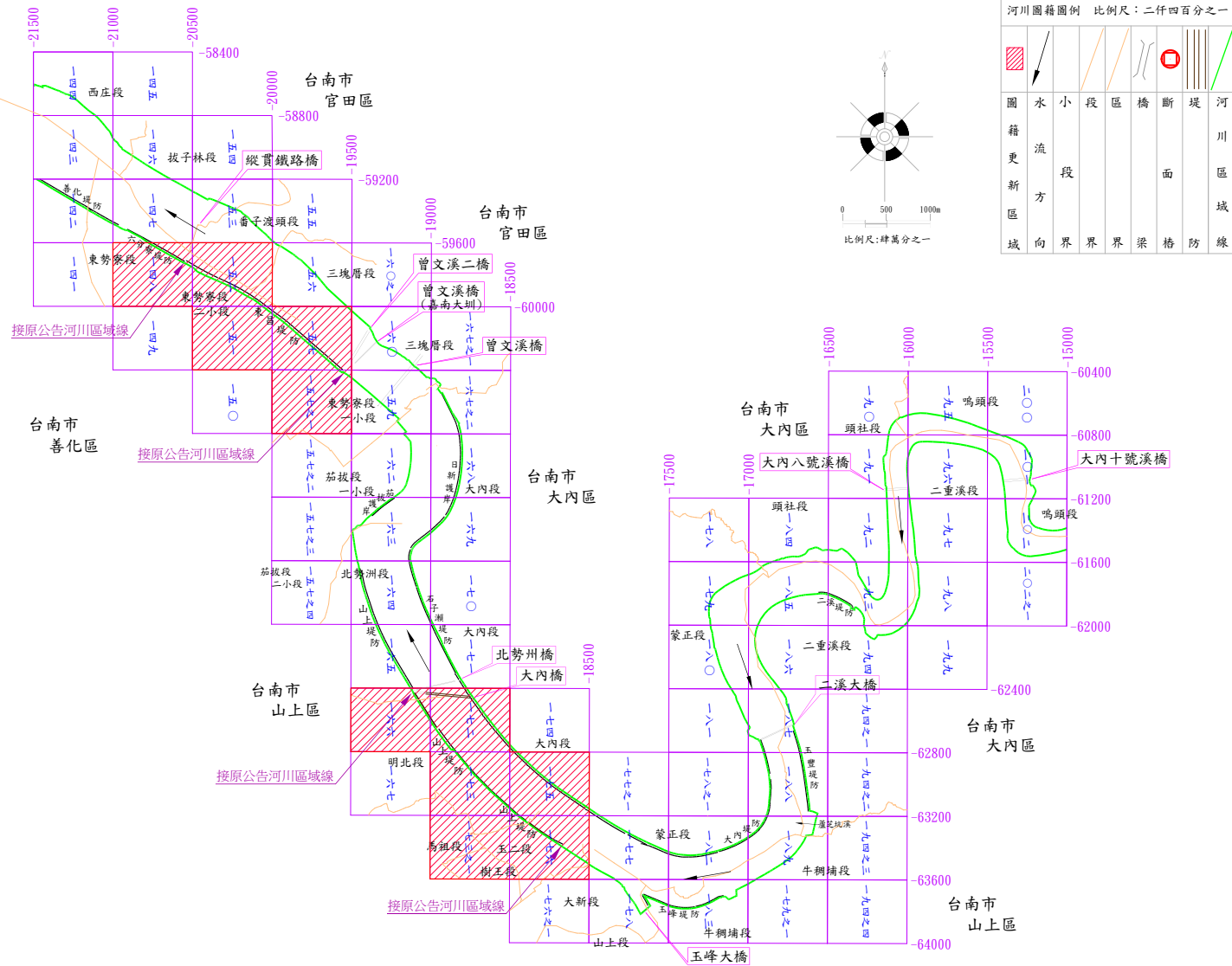
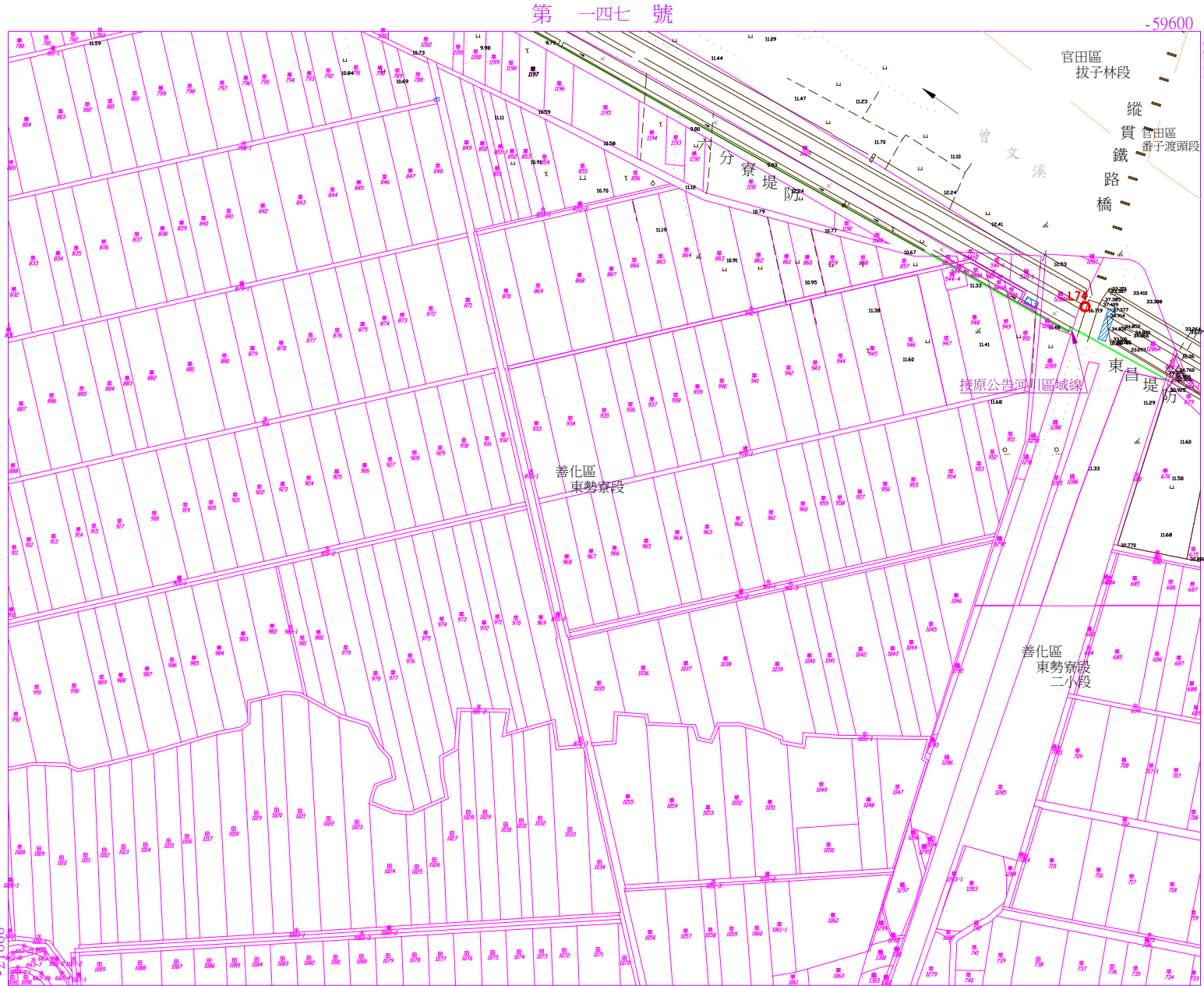


曾文溪河川圖籍接續一覽圖(局部變更)

(東昌堤防、山上堤防)



第一四一號



00012-

-60000

比例尺： 1:2400

第一四七號

第一四九號

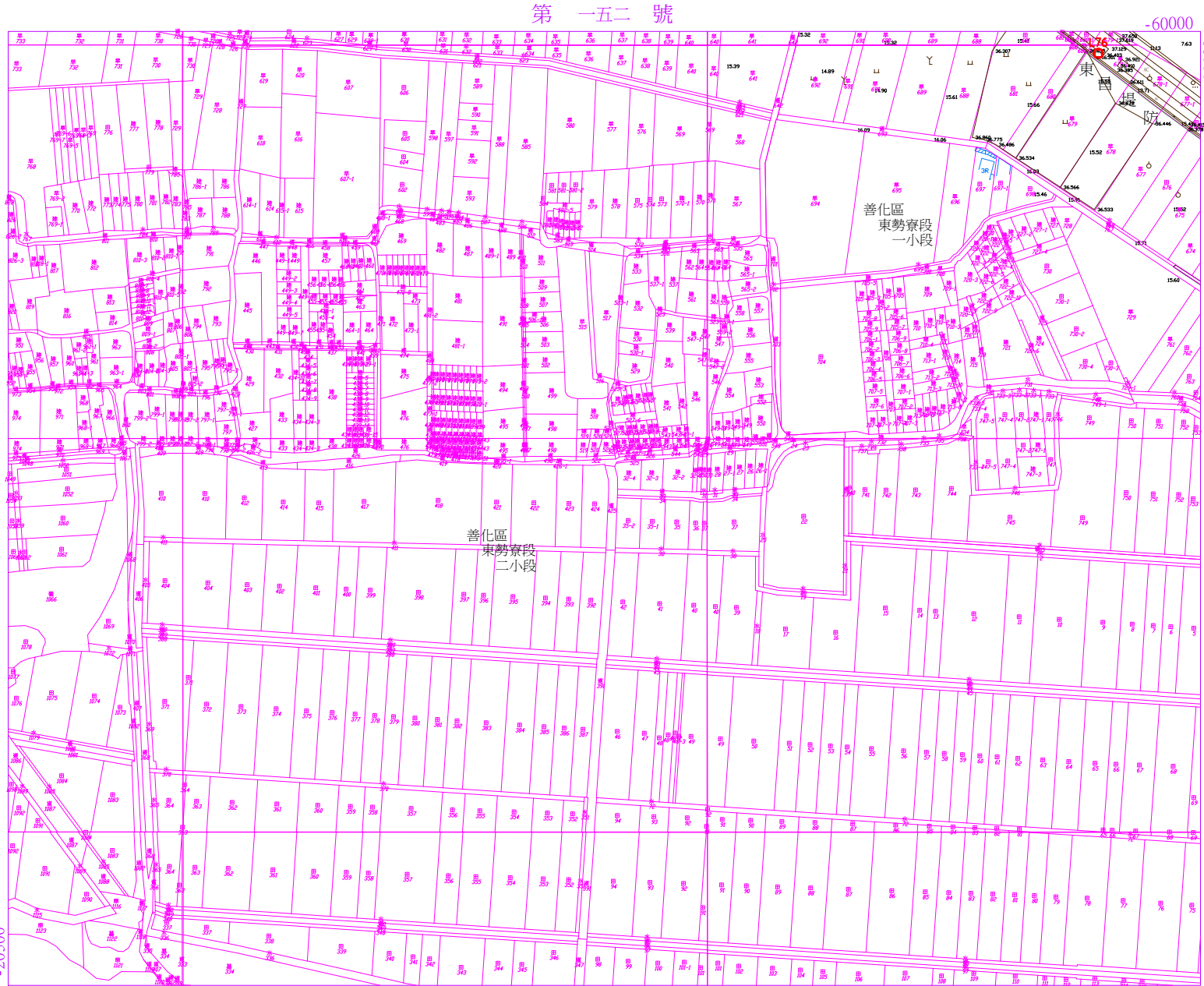
公告文號：

年 月 日核定公告

-59600

00502-

曾文溪河川圖籍第一四八號
 臺南市 善化區 東勢寮段 二小段 段代碼 RE071701
 第一五二號 東勢寮段 二小段 段代碼 RE071500



第一五二號

-60000

00002-

曾文溪河川圖籍第一五

號

台南市 善化區

東勢寮段

一小段

段代碼

RE071601

第一四九號

第一五七號

善化區 東勢寮段 二小段

-60400

比例尺： 1:2400

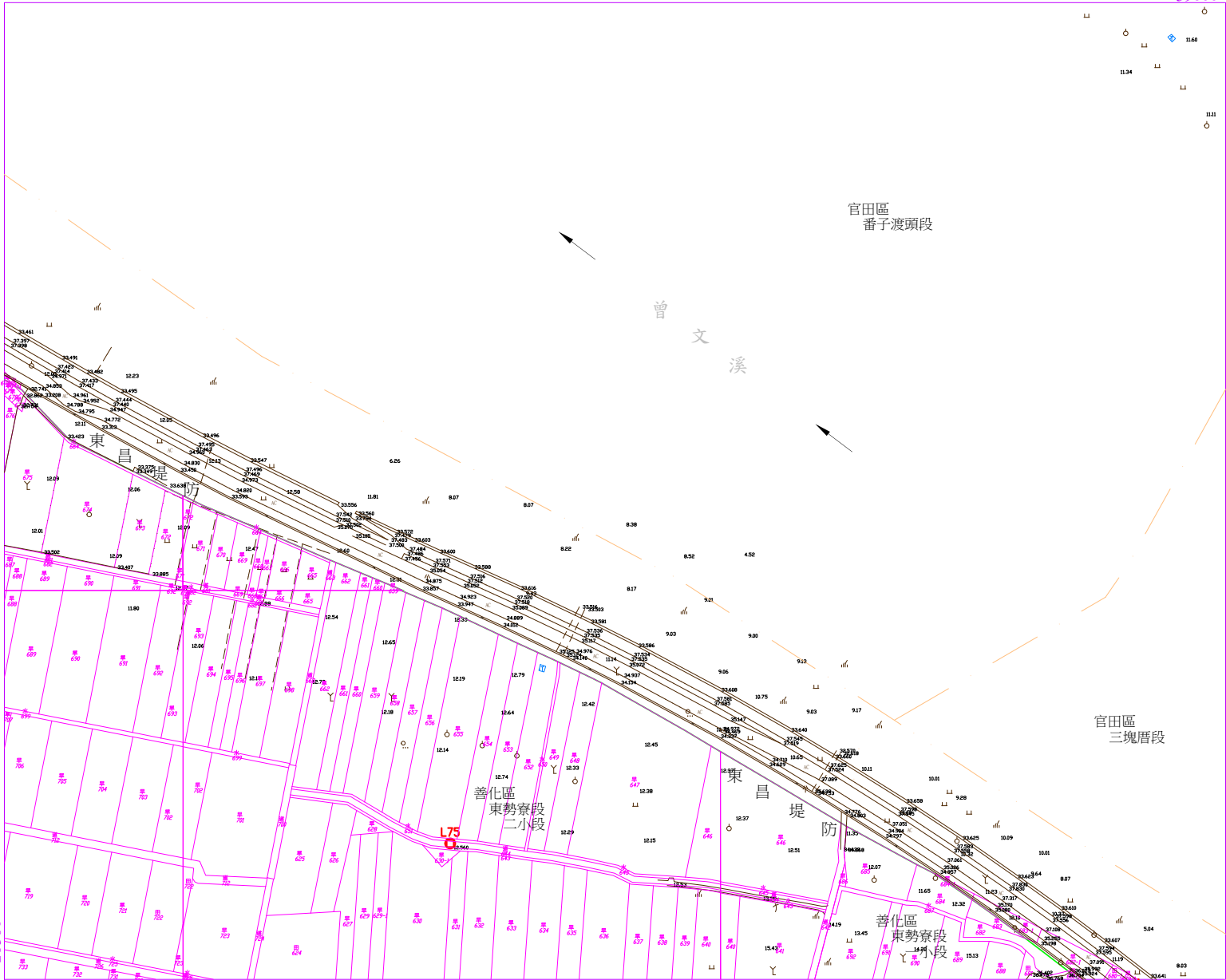
第一五〇號

公告文號：

年 月 日核定公告

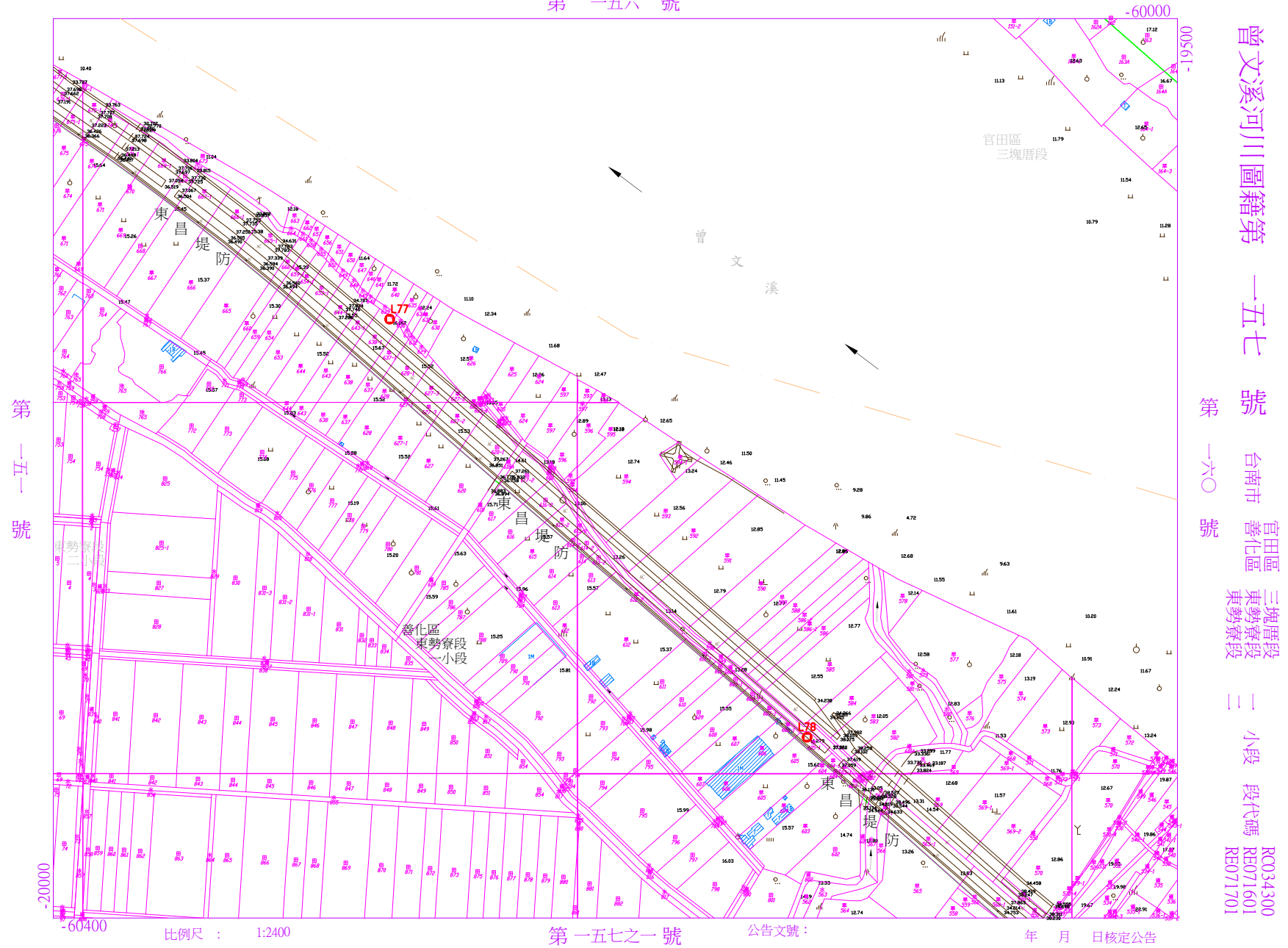
00502-

曾文溪河川圖籍第一五二號
第一五六號
臺南市善化區
東勢寮段
二小段
段代碼
RE071601
RE071701



第一五八號

第一五六號



第一五七號

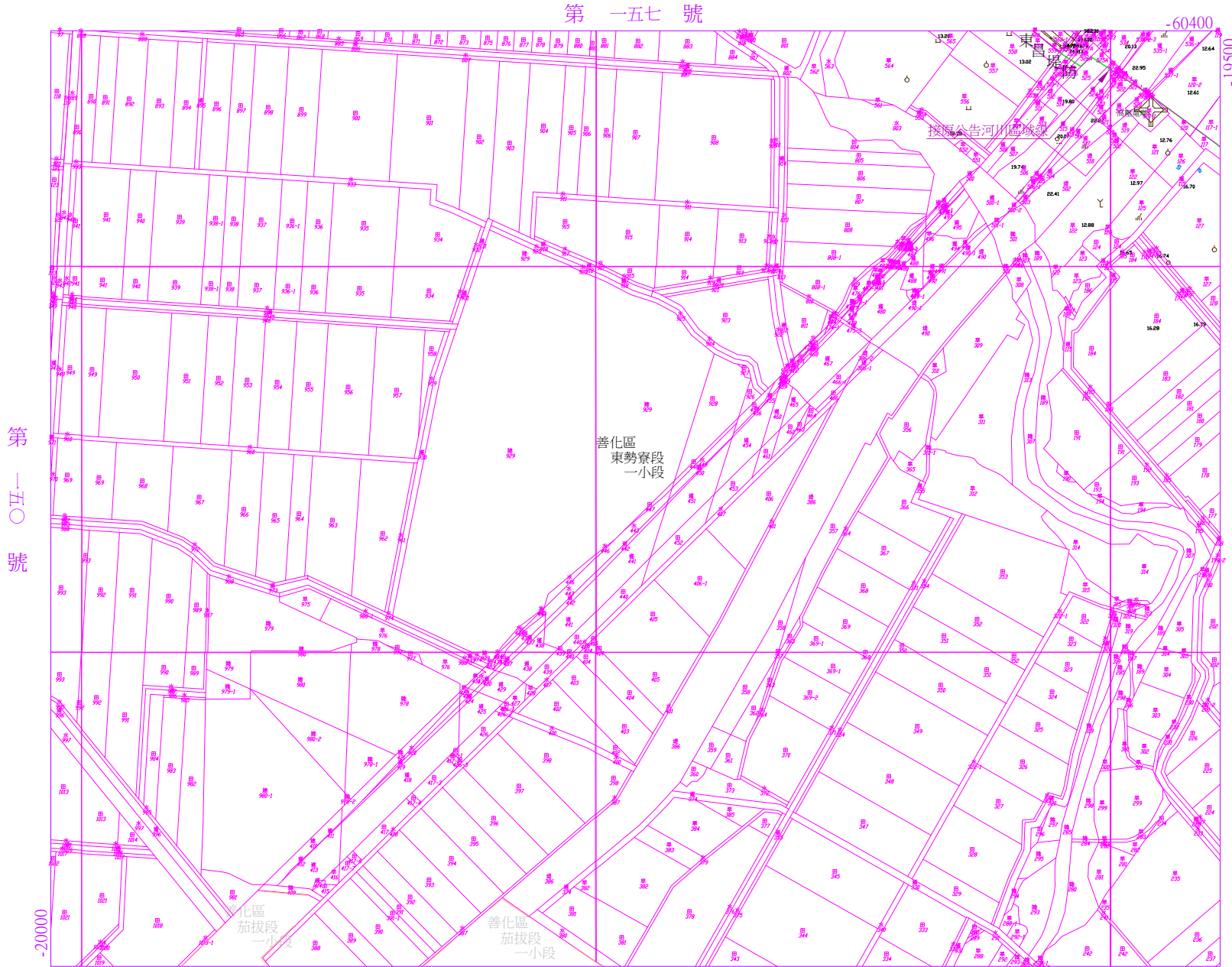
曾文溪河川圖籍第一五七號
 第一六〇號
 官田區 善化區 三塊厝段 東勢寮段
 二小段 段代碼
 RO034300 RE071601 RE071701

比例尺： 1:2400

第一五七之一號

公告文號：

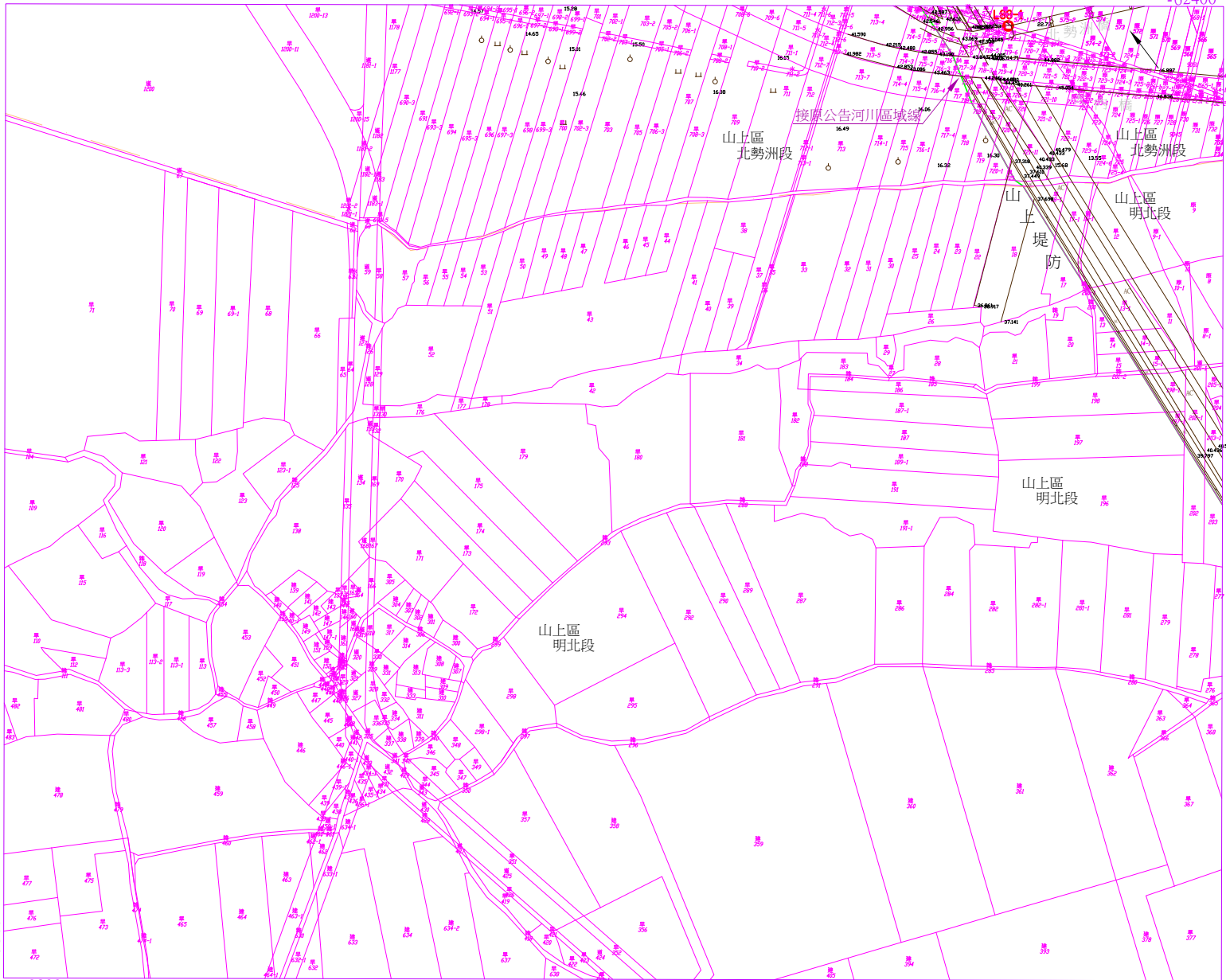
年 月 日核定公告



曾文溪河川圖籍第一五七之一號
 第一五九號
 東勢寮段 一小段 段代碼 RE071601
 善化區 東勢寮段 一小段 段代碼 RE071701
 公告文號： 年 月 日核定公告

第一六五號

-62400



第
號

00561-

-62800

比例尺： 1:2400

第一六七號

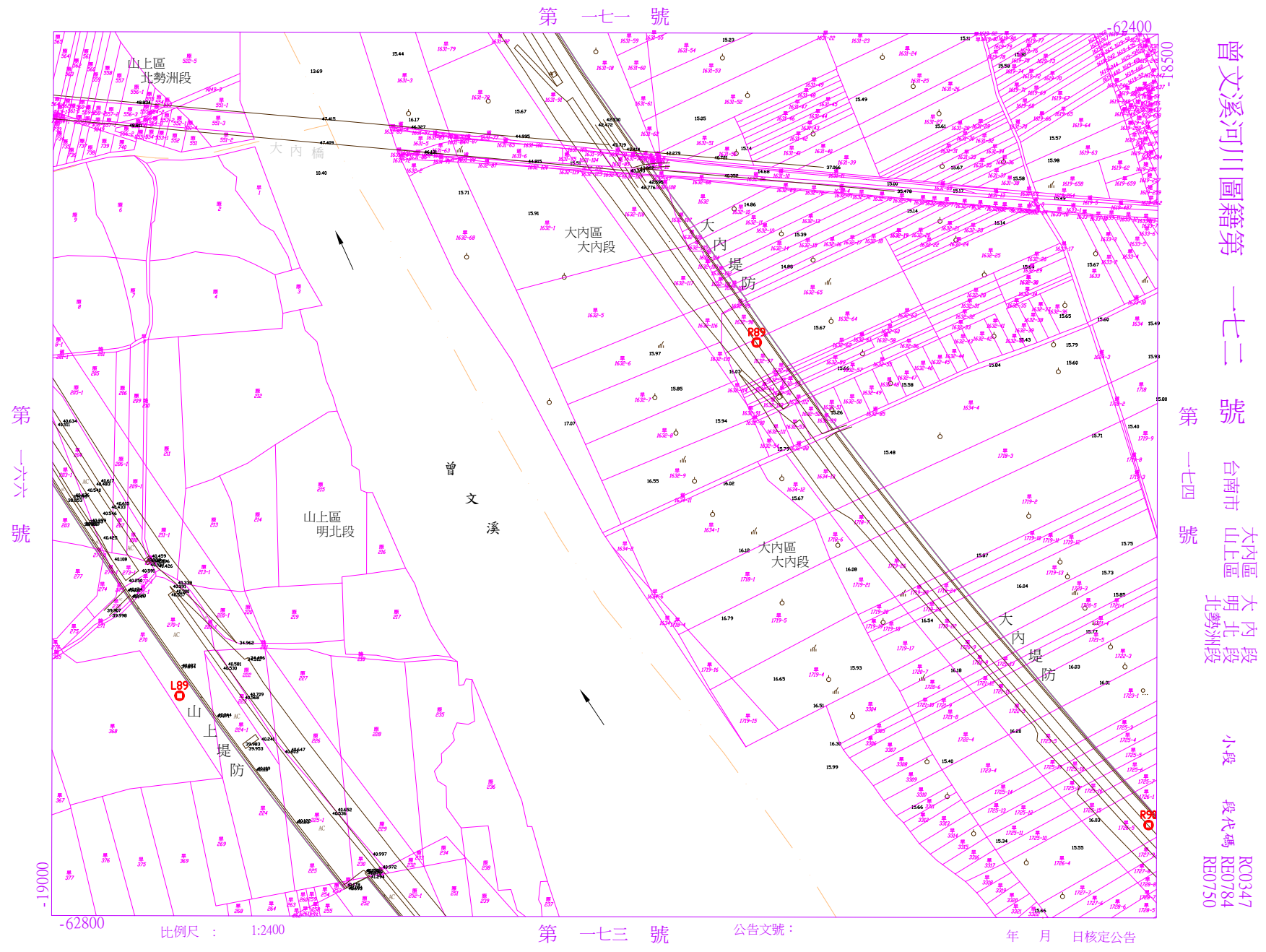
公告文號：

年 月 日核定公告

00061-
號
號

曾文溪河川圖籍第一六六號
臺南市 山上區 北勢洲段 明北段

小段 段代碼 RE0750 RE0784



曾文溪河川圖籍第一七一號
 大內區
 明北段
 北勢洲段
 小段
 段代碼
 RC0347
 RE0784
 RE0750

第一一四號

00061-

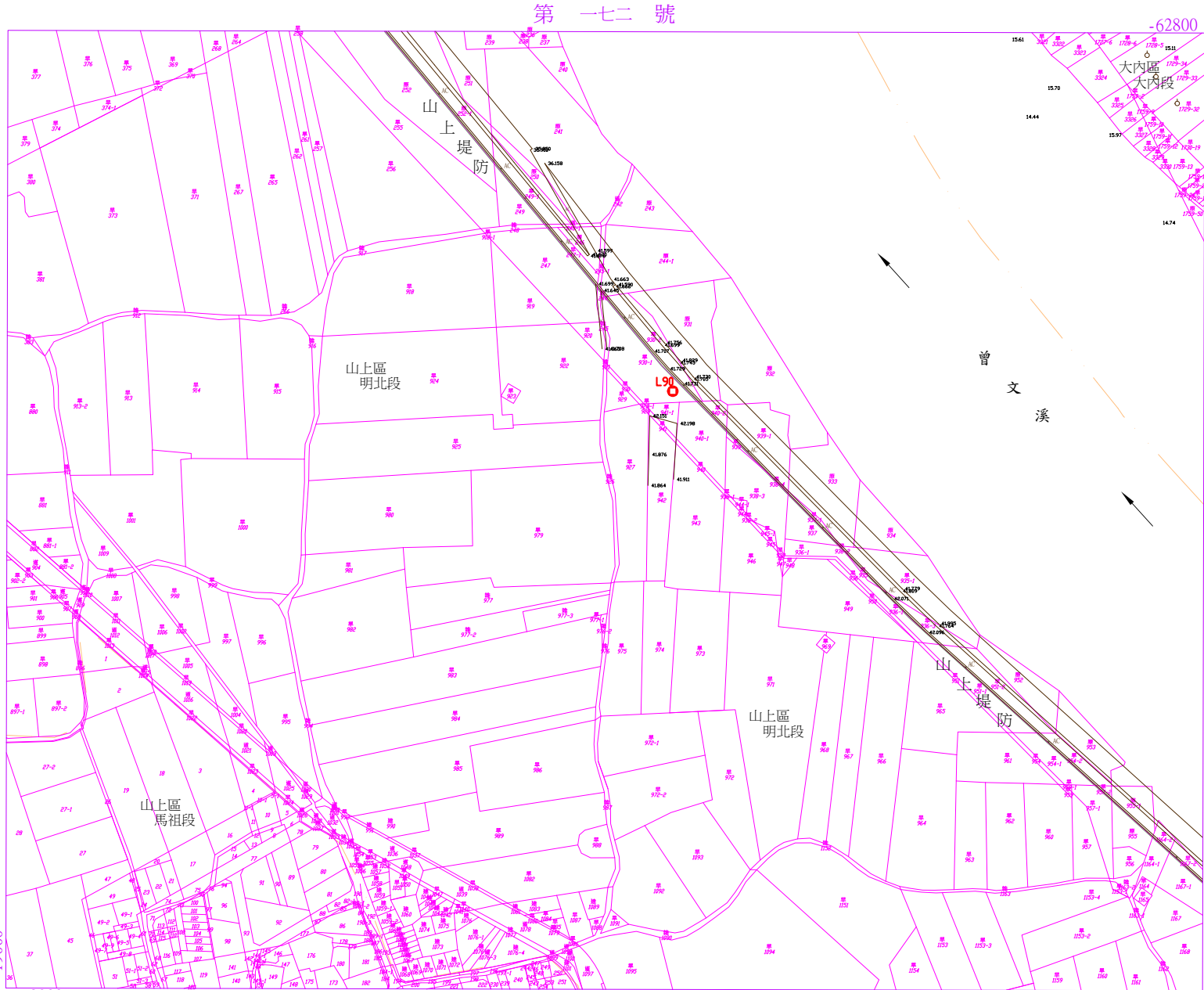
-62800

比例尺： 1:2400

第一七三號

公告文號：

年 月 日核定公告



第一七二號

-62800

00581-

第一七七號

曾文溪河川圖籍第一七三號
 臺南市 山上區 大內段

明北段

小段

段代碼
 RE0785
 RE0784

00061

-63200

比例尺： 1:2400

第一七三之一號

公告文號：

年 月 日核定公告

第一七三號

-63200

00581-



第
號

00061-

-63600

比例尺： 1:2400

第
號

公告文號：

年 月 日核定公告

曾文溪河川圖籍第一七三之一號

第一七六號

玉二段
明南段
明北段
樹王段

臺南市 山上區

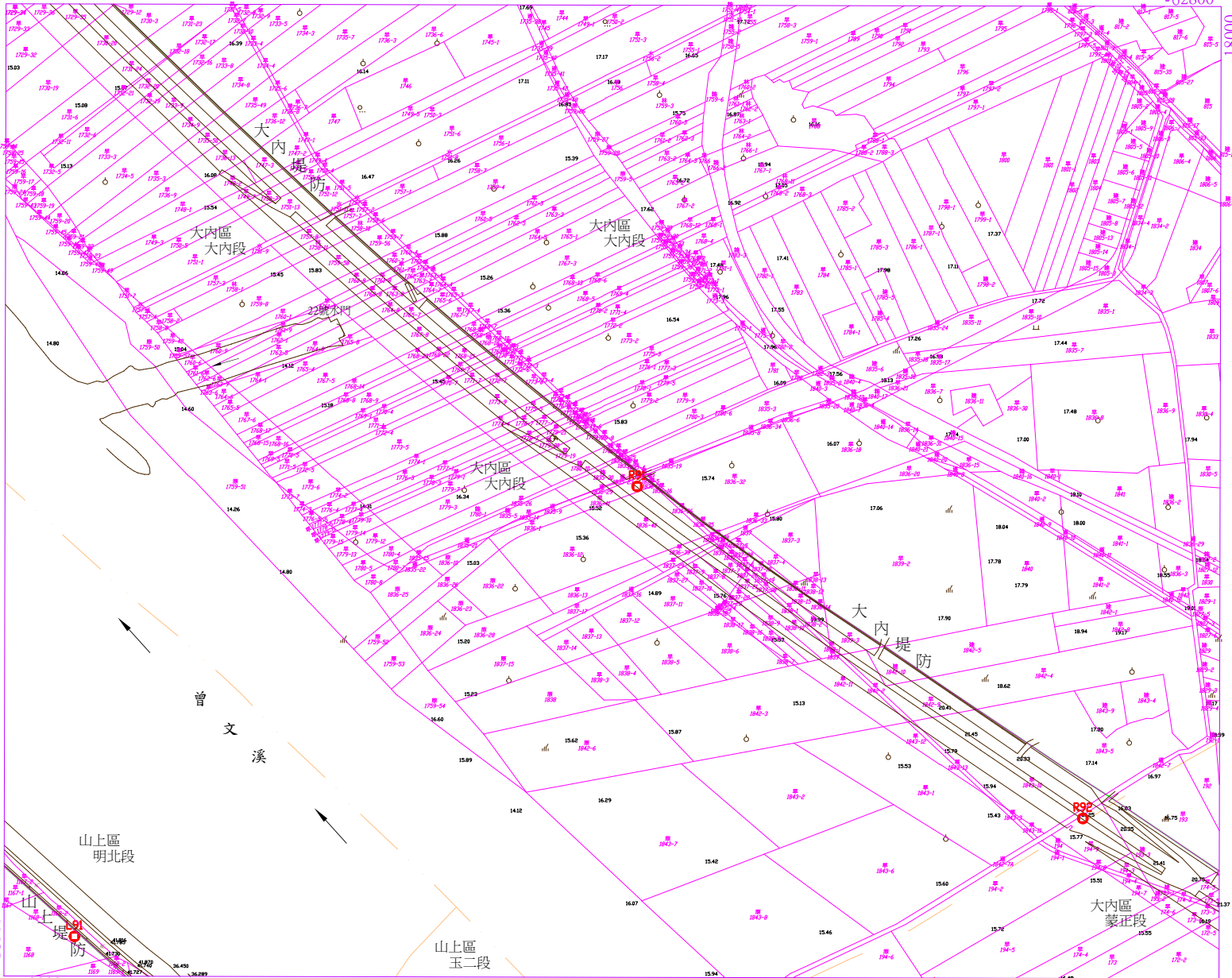
小段

段代碼

RE0786
RE0788
RE0784
RE0787

第一七四號

-62800



00081-

曾文溪河川圖籍第一七五號

號

臺南市 大內區 山上區

第一七七一號

大內區 蒙正段 明北段

小段

段代碼

RC0347
RC0348
RE0784

第一七四號

00581-

-63200

比例尺： 1:2400

第一七六號

公告文號：

年 月 日核定公告

第一七五號

-63200

00081-

第一七六號

第一七七號

曾文溪河川圖籍第

一七六號

台南市

大內區

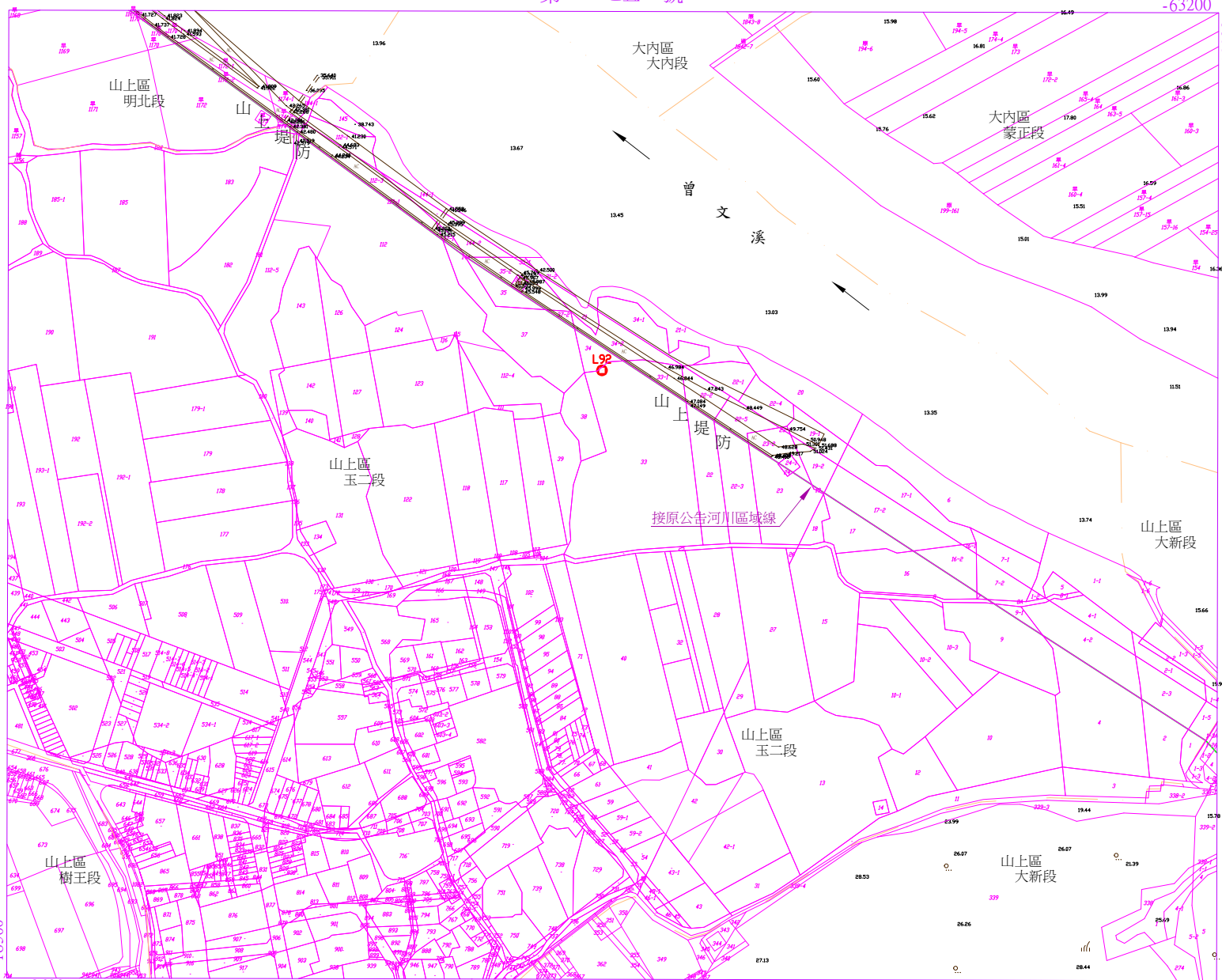
山上區

小段

段代碼

大內區
大正段
蒙正段
玉二段
大新段
樹王段
明北段

RC0347
RC0348
RE0786
RE0789
RE0787
RE0784



比例尺： 1:2400

第一七六之一號

公告文號：

年 月 日核定公告