

台南市

曾文溪水系河川區域局部變更圖籍

(左岸善化堤防:里程0k+000~1k+350)

(圖號:113、125、126、129)

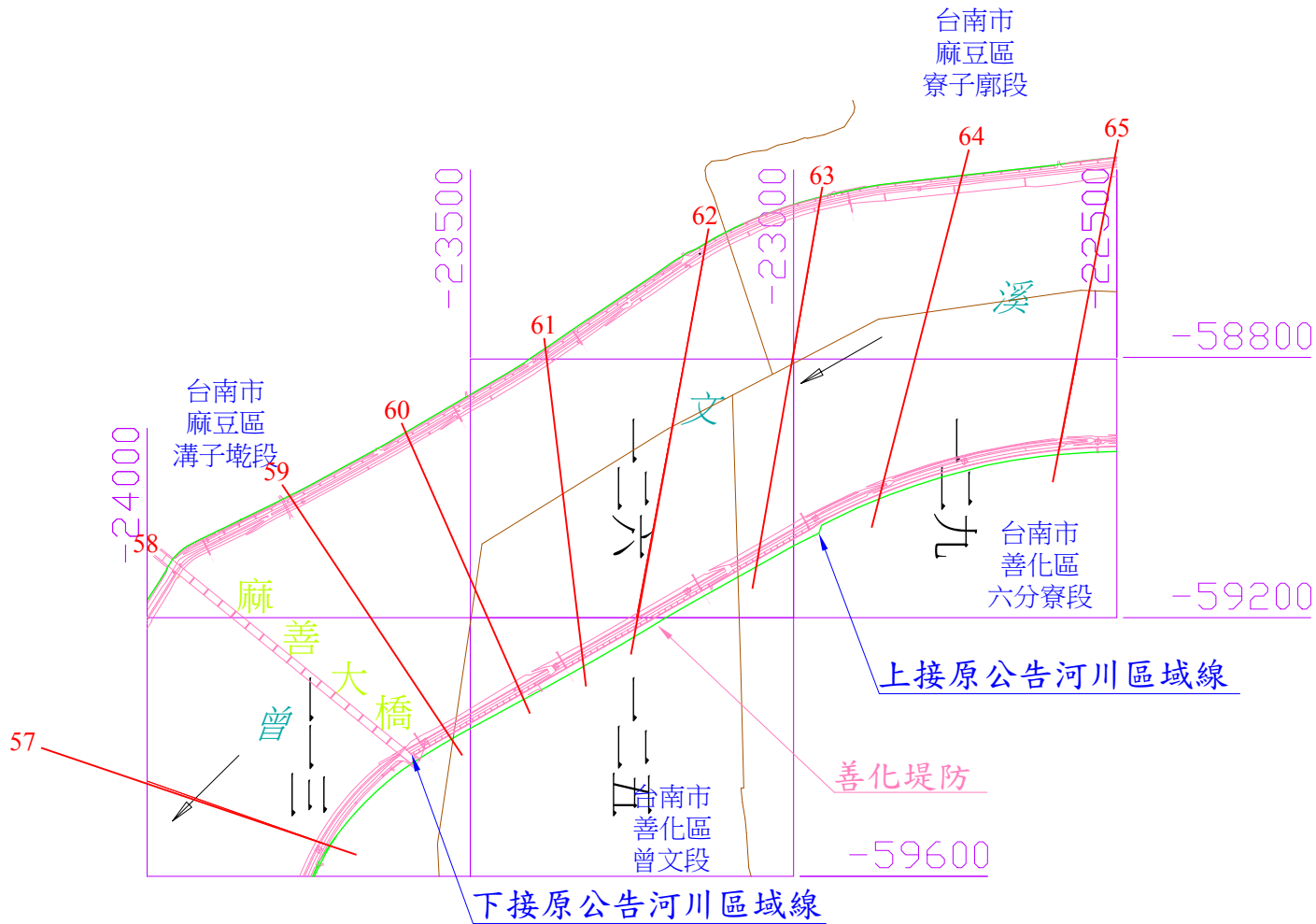
比例尺 1:2400

經濟部水利署第六河川局

中華民國101年05月

曾文溪河川圖籍接續一覽圖 (局部變更)

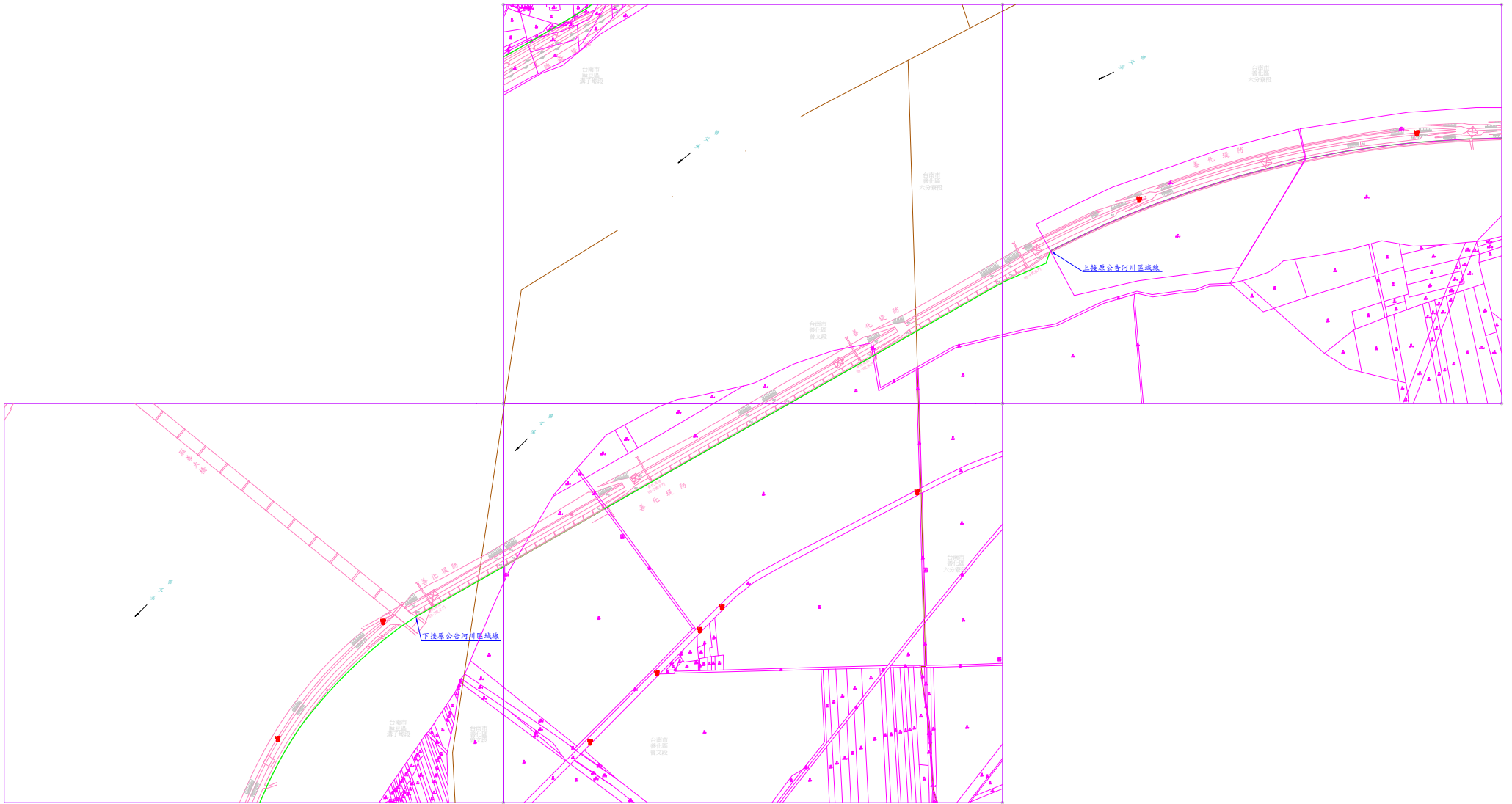
比例尺：六萬分之一



河川圖籍圖例

比例尺：兩仟四佰分之一

土炭	砌石駁坎	堤防	橋樑	斷面	河川區域線	水流方向	段界	鄉鎮界	縣市界



曾文溪河川圖籍第一一一三號

第一二五號 台南市麻豆區溝子墘曾文段

小段第 號

-59200
-23500

號 二一一 第

麻姑大橋

善化堤防

下接原公告河川區域線

台南市
麻豆區
溝子墘段

台南市
善化區
曾文段

曾文溪

第一〇九號

-24000
-59600

比例尺： 1:2400

號 四一一 第

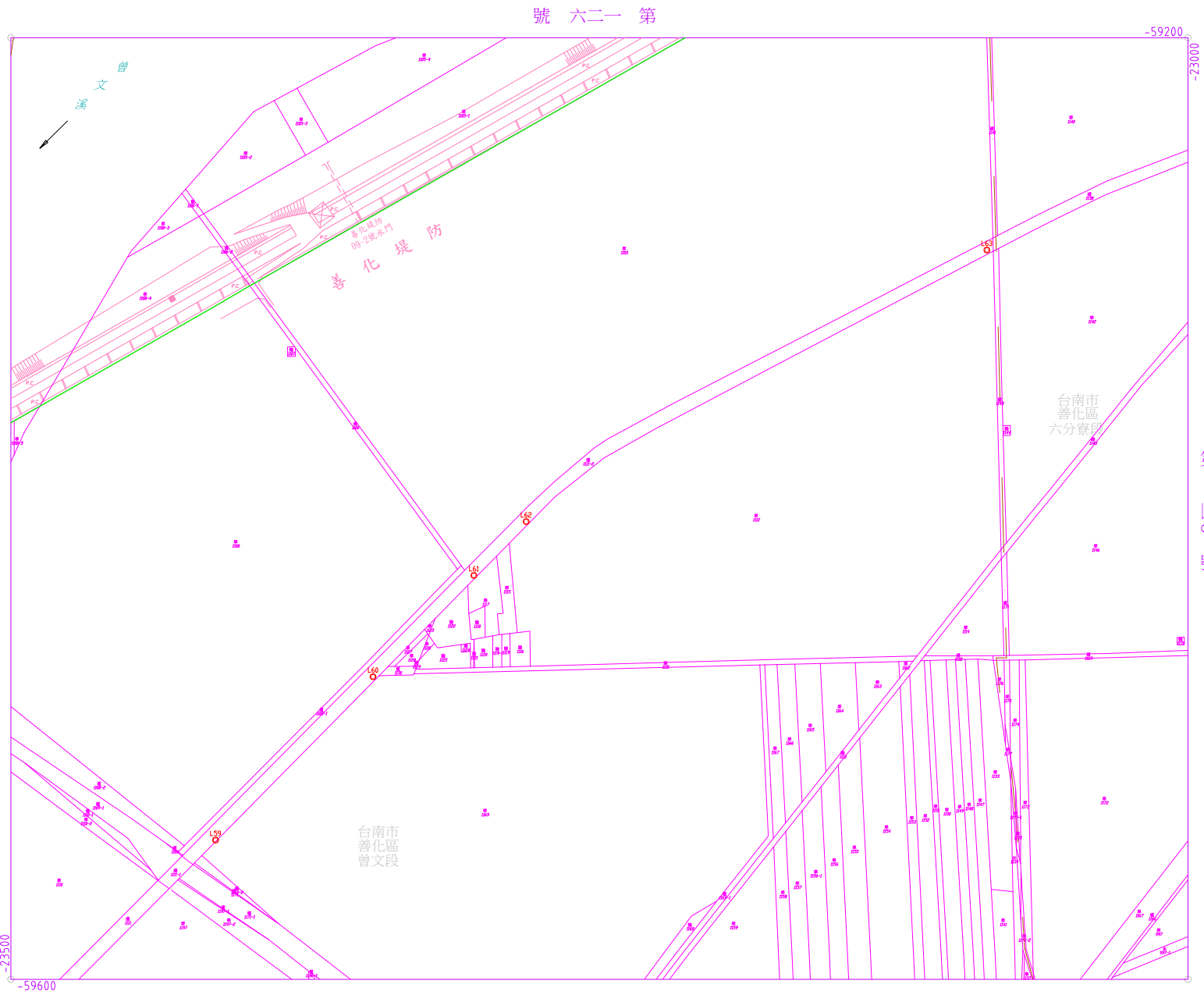
年 月 日核定公告

曾文溪河川圖籍第一二五號

第一三〇號

台南市善化區曾文溪六分寮段

小段第 號



號 六二一 第

第一三〇號

比例尺： 1:2400

號 四二一 第

年 月 日核定公告

號 七二一 第

-58800

-23000

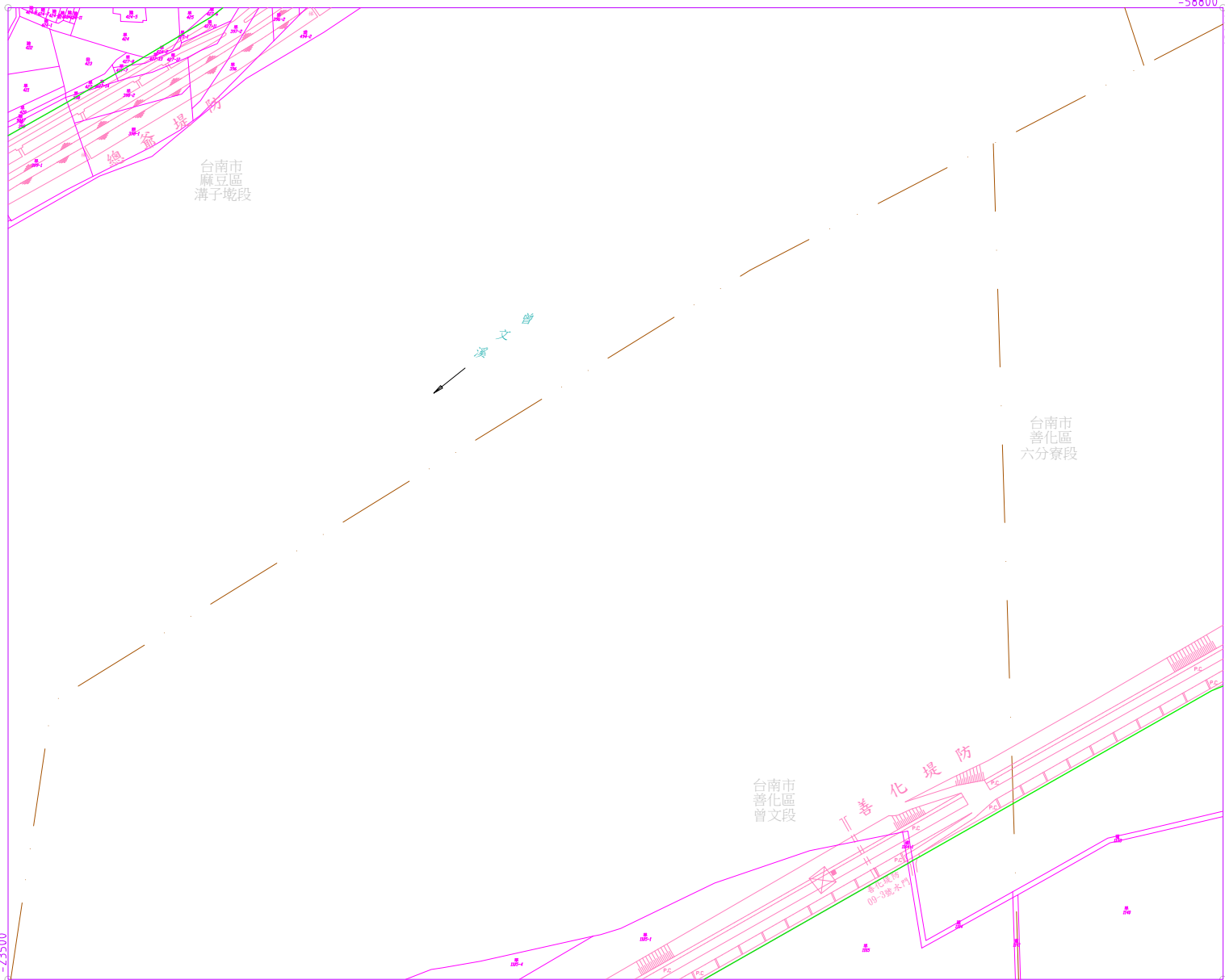
曾文溪河川圖籍第一二六號

第 一二九 號

善化區
麻豆區
曾文溪
六分寮
溝子墘

小段第

號



第 一一 號

-23500

-59200

比例尺 : 1:2400

號 五二一 第

年 月 日核定公告

號 八二一 第

-58800
00572-

曾文溪河川圖籍第一二九號

台南市
善化區
六分寮段



善化堤防

第一二六號

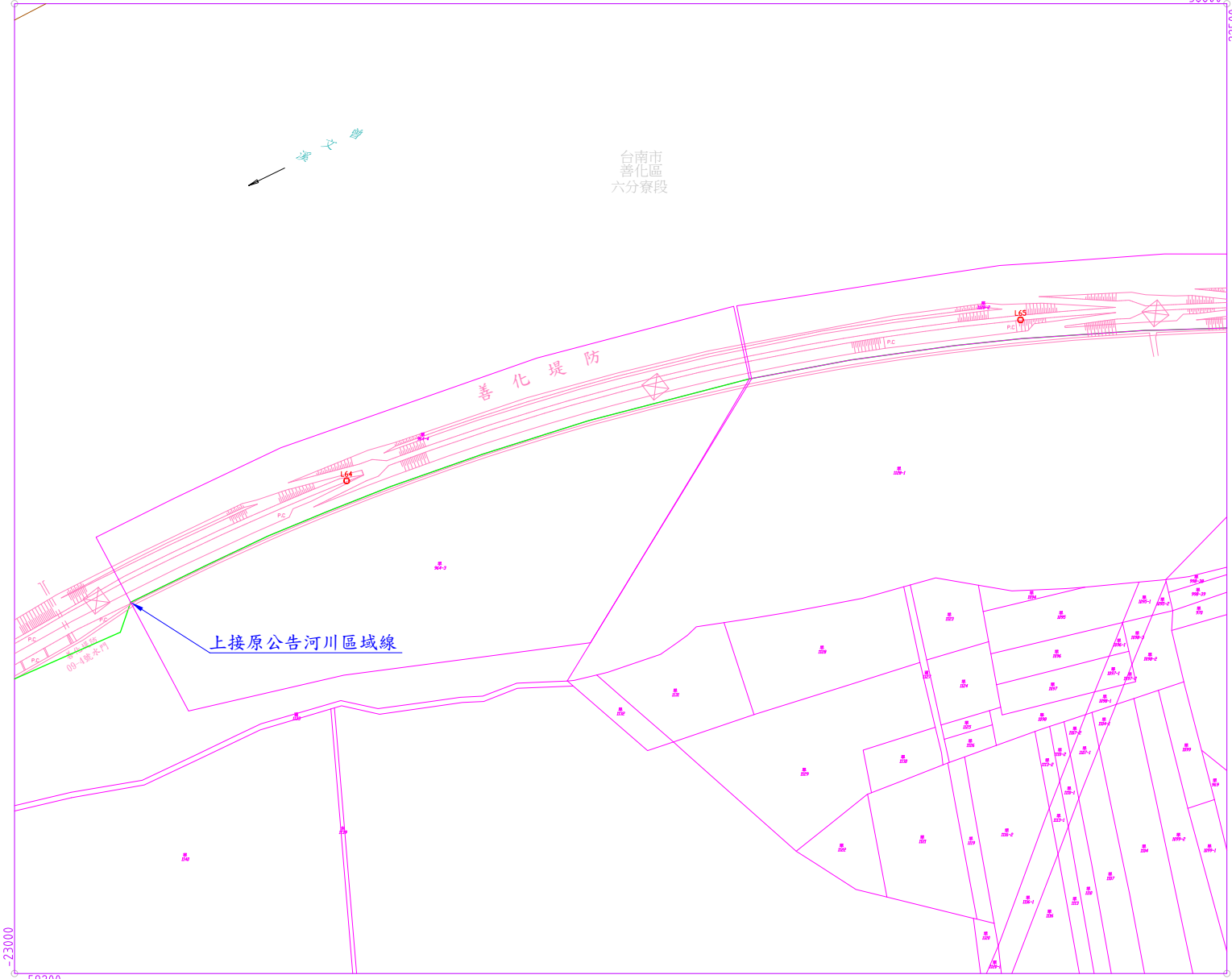
台南市 善化 區 六分寮 段

小段第

號

第一二六號

上接原公告河川區域線



-23000
-59200

比例尺： 1:2400

號 〇三一 第

年 月 日核定公告

台南市

曾文溪水系河川區域局部變更圖籍

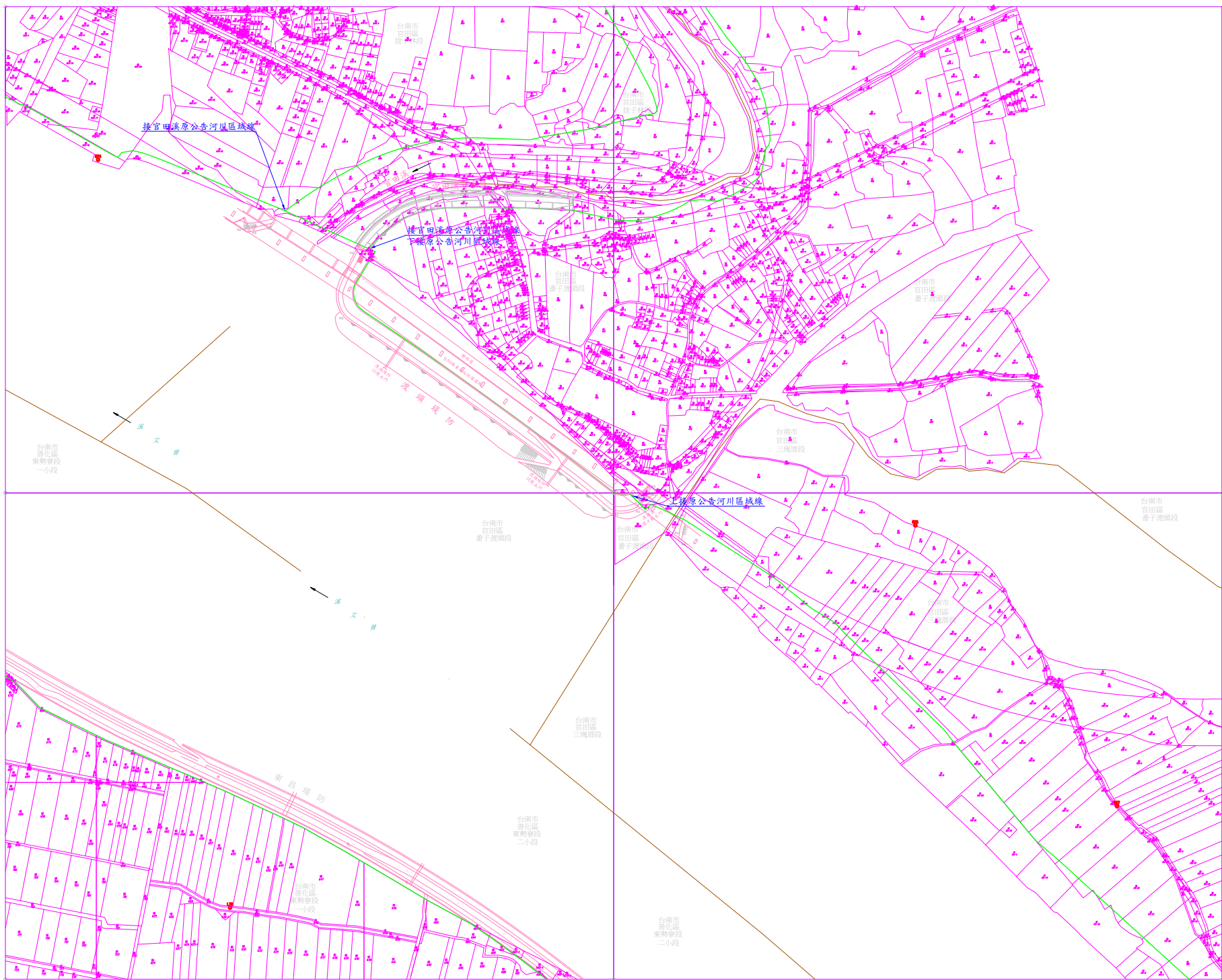
(右岸渡頭堤防:里程0k+000~0k+580)

(圖號:152、153、155、156)

比例尺 1:2400

經濟部水利署第六河川局

中華民國101年05月



曾文溪河川圖籍第一五二號

第一五六號

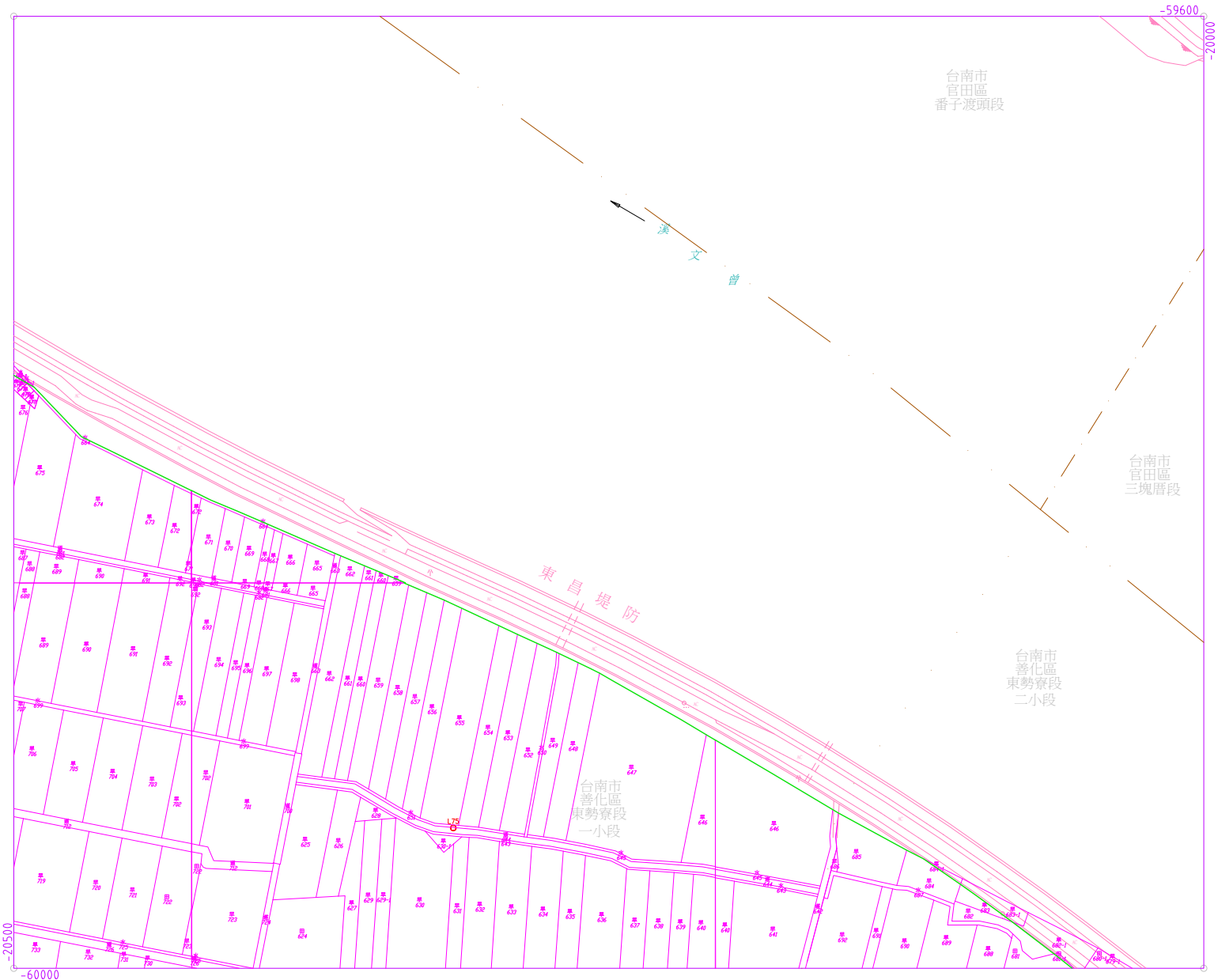
台南市善化區東勢寮段二小段第

二小段第

號

號三五第

第一四八號



比例尺：1:2400

號一五一第

年 月 日核定公告

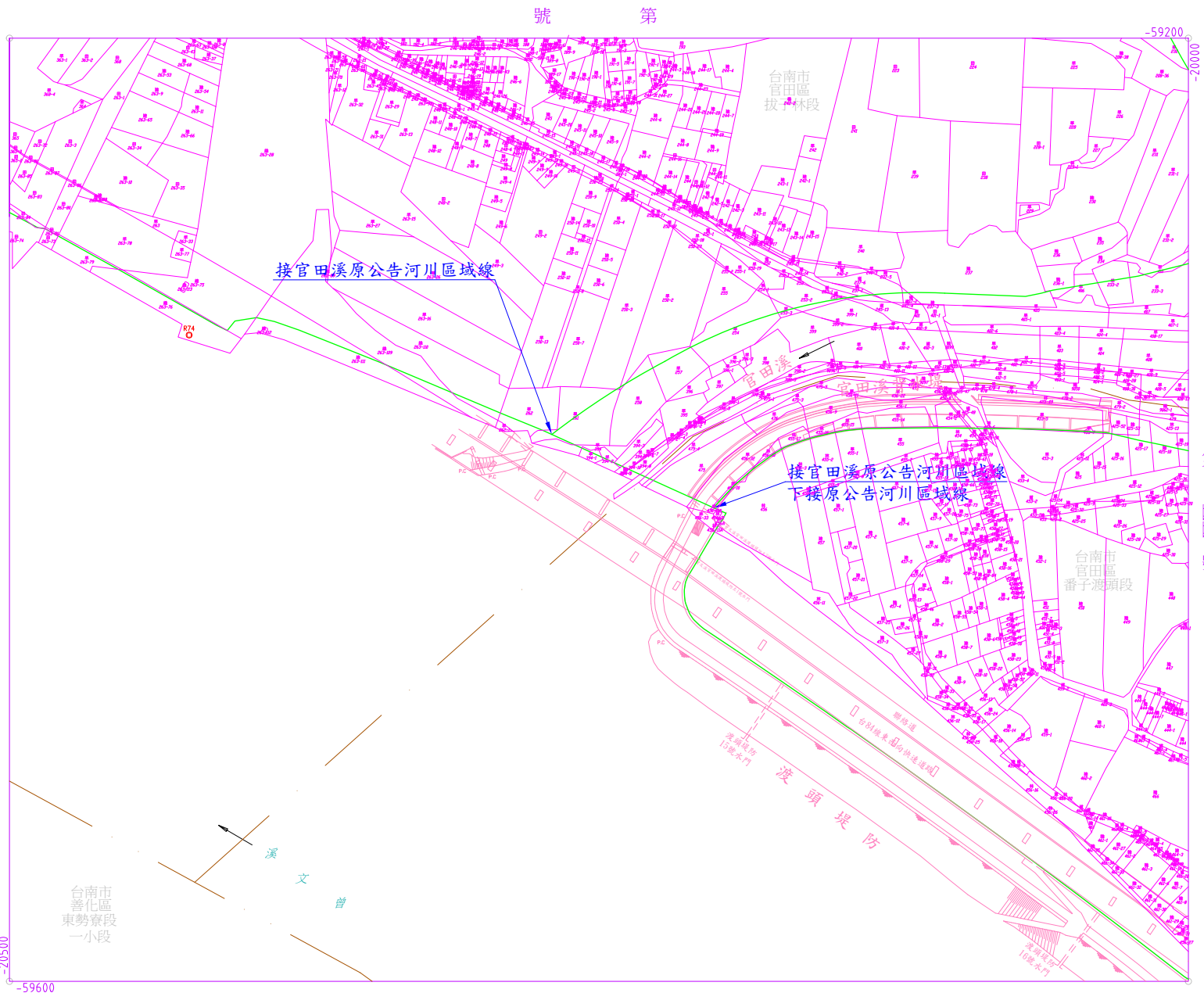
曾文溪河川圖籍第一五三號

第一五五號

台南市官田區拔子林段

小段第

號



第一四七號

號 二五一 第

年 月 日核定公告

比例尺 : 1:2400

台南市善化區東勢寮段一小段

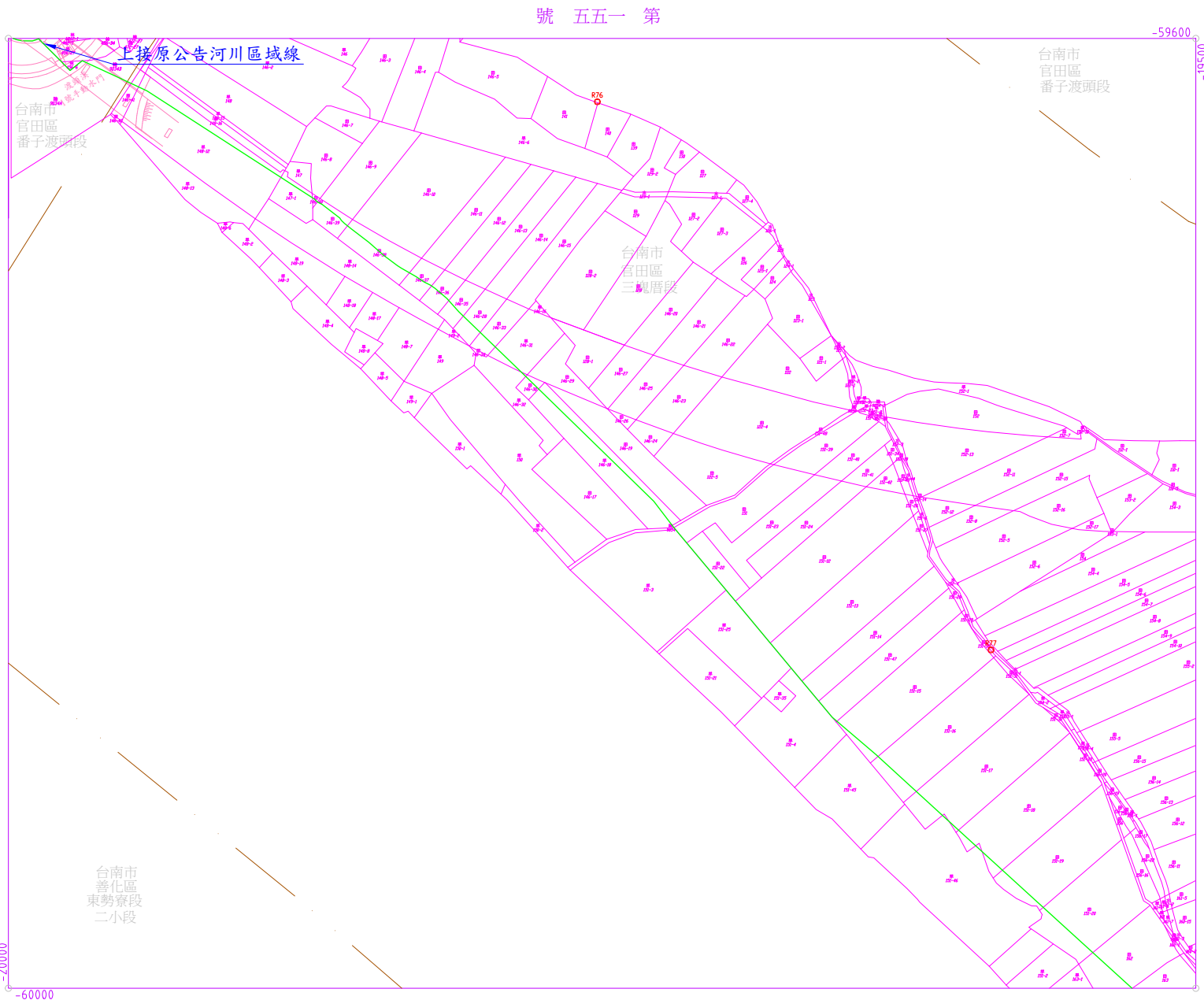
曾文溪河川圖籍第一五六號

第一六〇之一號

台南市 官田區 三塊厝段

小段第

號



號 五五一 第

第一五二號

台南市
善化區
東勢寮段
二小段

比例尺： 1:2400

號 七五一 第

年 月 日核定公告