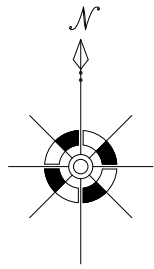
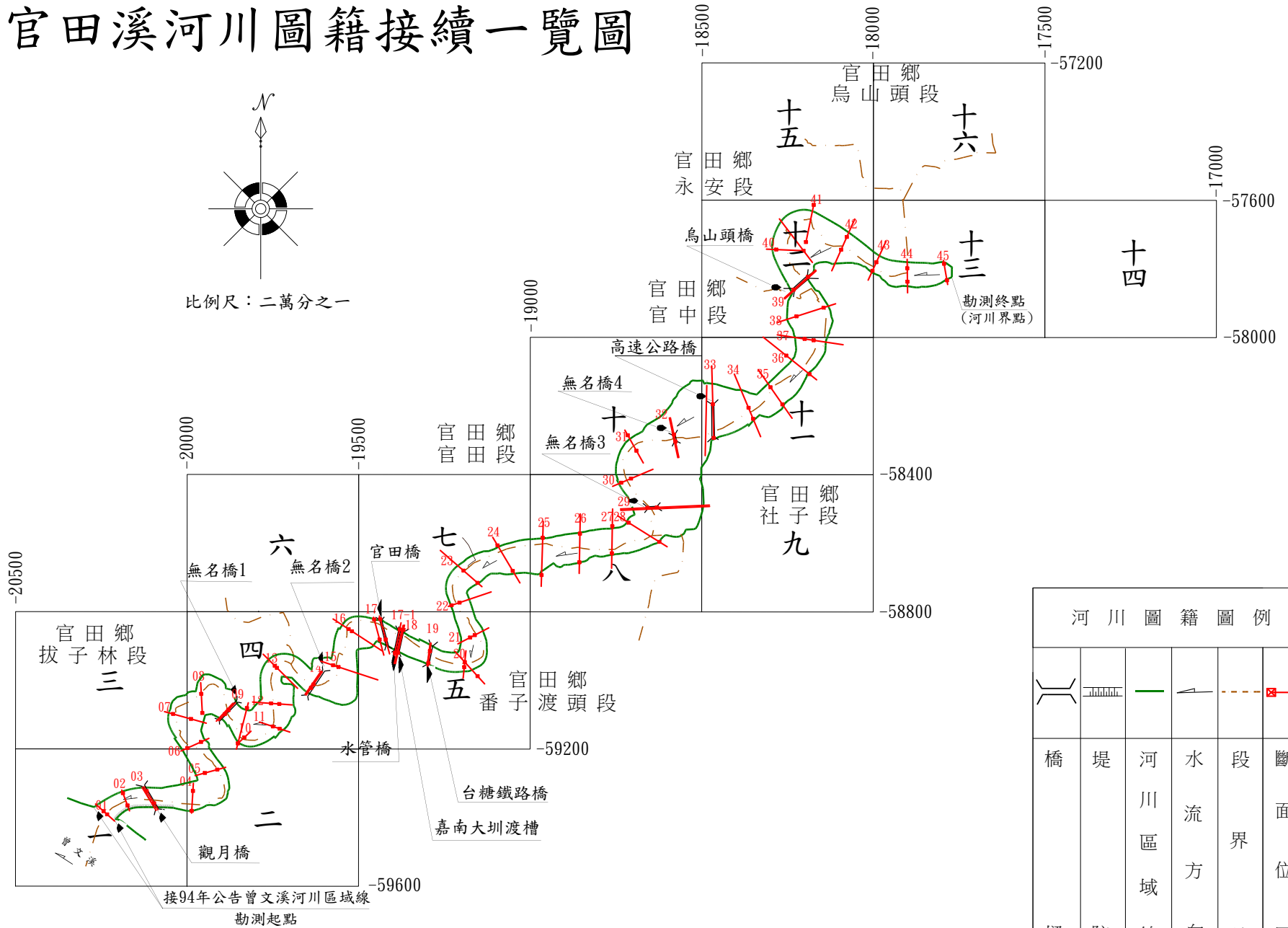


官田溪河川圖籍接續一覽圖



比例尺：二萬分之一

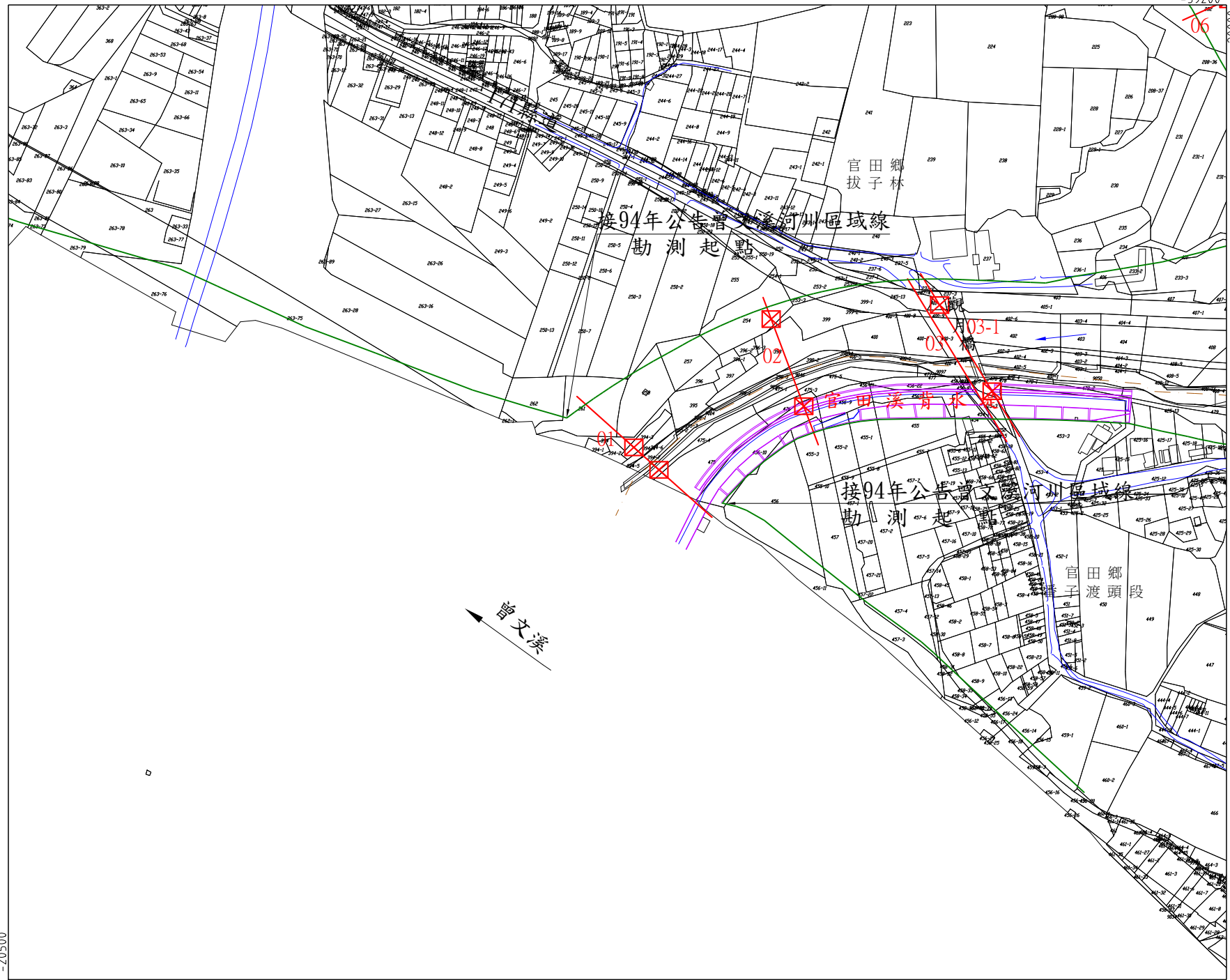


河川圖籍圖例					
橋	堤	河川區域	水流方向	段界線	斷面位置
樑	防	線	向	線	置

宮田溪河川圖籍第一號

曾文溪河川圖籍第一五三號

台南縣 官田鄉 拔子林段 鎮番子渡頭段 小段第 號



第 號

比例尺 : 1:2400

號 第 年 月 日核定公告

官田溪河川圖籍第二號

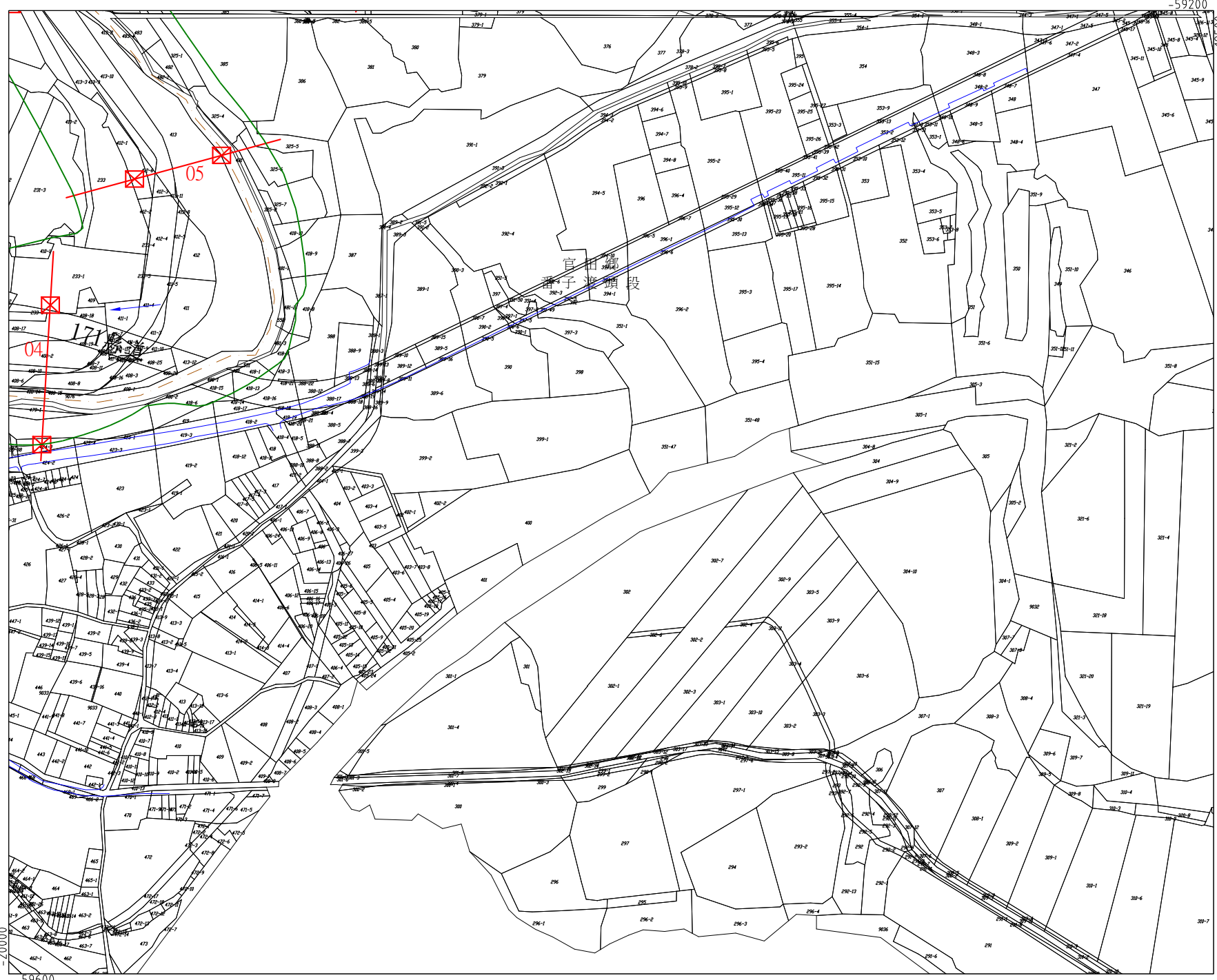
曾文溪河川圖籍第一五五號

第

台南縣官田鄉拔子林段
官田鄉曾文溪河川圖籍第一五五號

小段第

號



第
一
號

-59600
-20000

比例尺： 1:2400

號 第 年 月 日核定公告

宮田溪河川圖籍第三號

曾文溪河川圖籍第一五四號

第四號

台南縣 官田鄉 拔子林 曾文溪河川圖籍第一五四號

小段第

號

-58800

000027-



-20500

-59200

比例尺： 1:2400

號 一 第

年 月 日核定公告

第 號

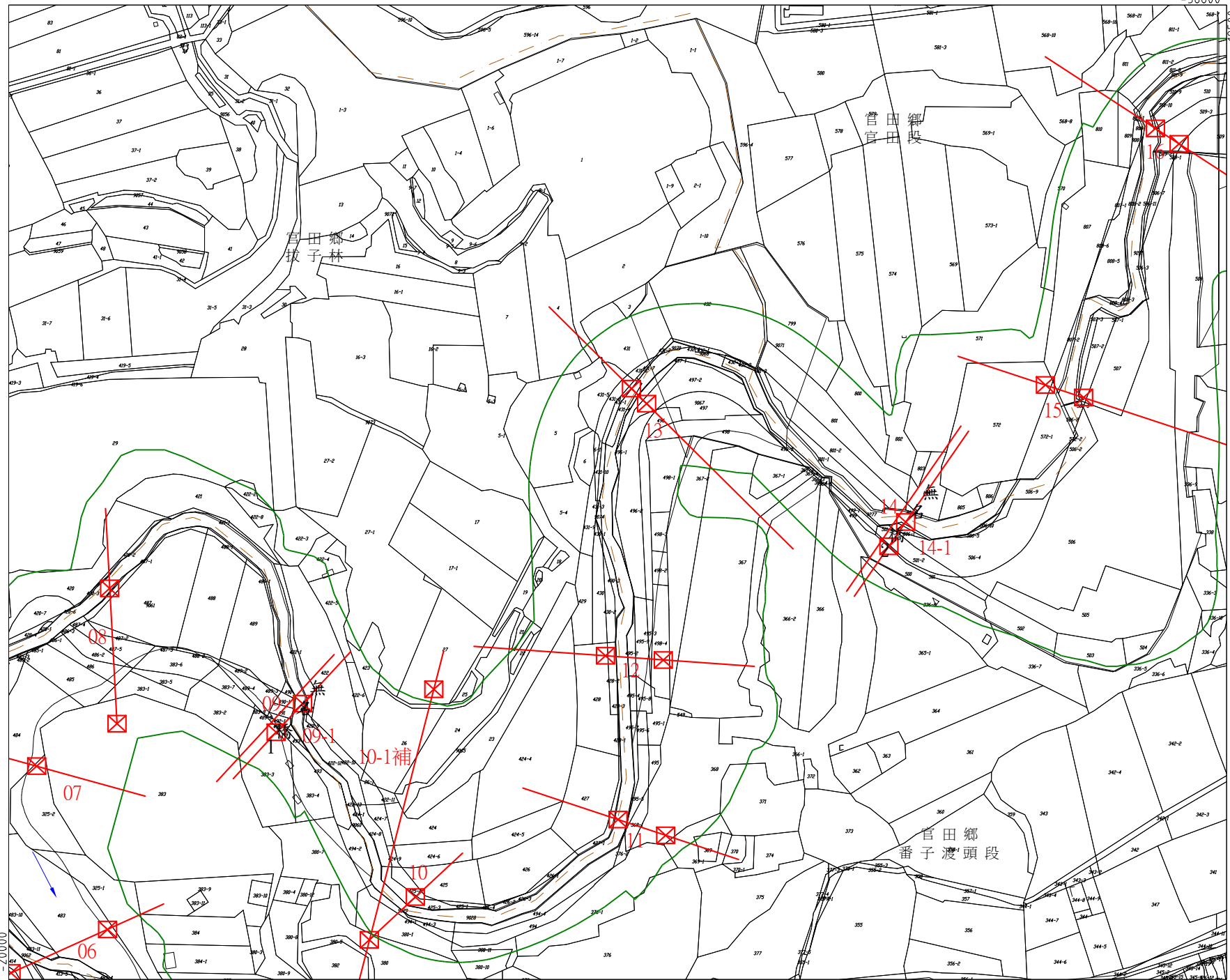
宮田溪河川圖籍第四號

第五號

台南縣 官田鄉 拔子林段
真番子渡頭段

小段第

號



第
三
號

-20000
-59200

比例尺： 1:2400

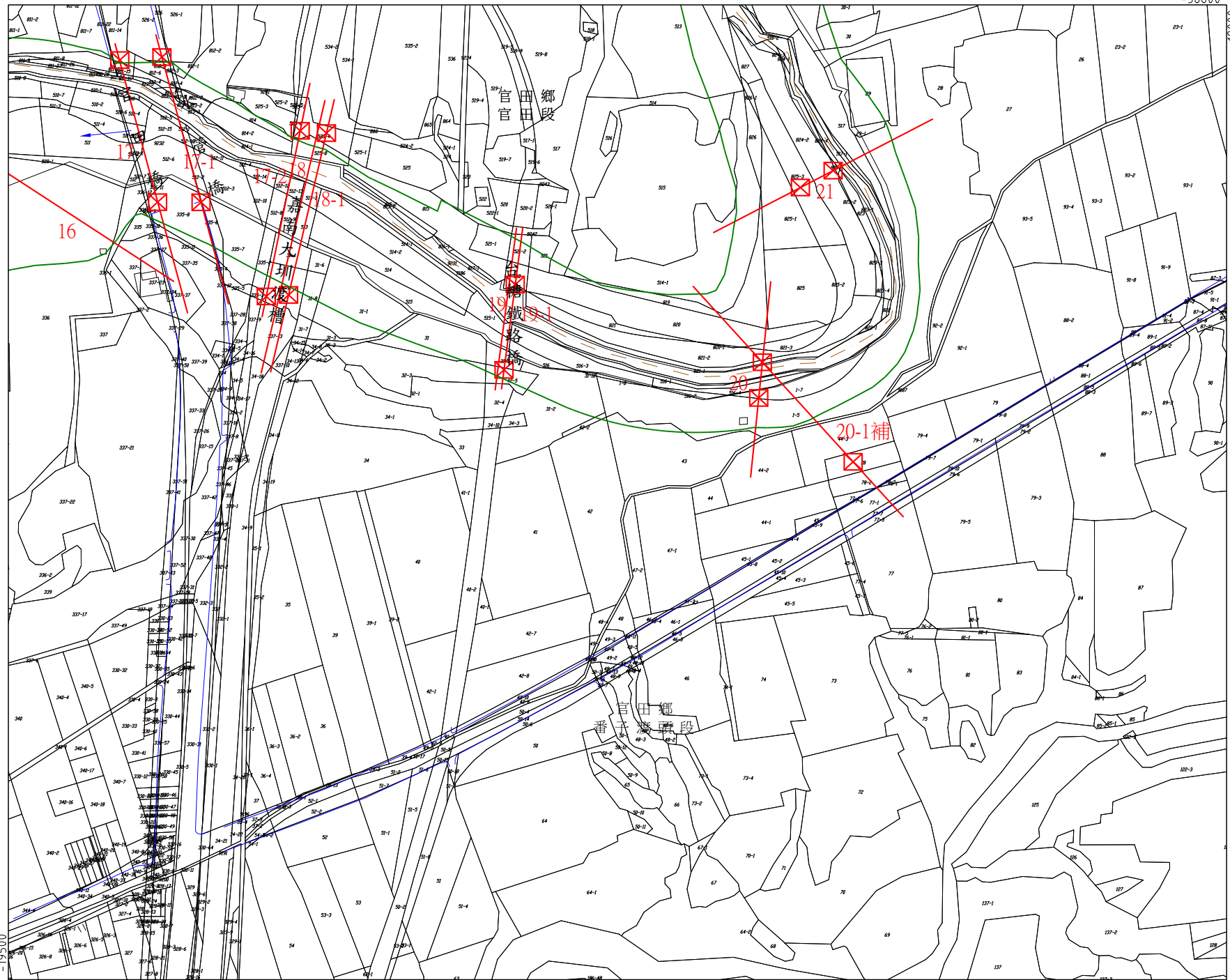
號 二 第

年 月 日核定公告

-58800

官田溪河川圖籍第五號

00061-



第

台南縣 官田鄉 拔子林段
官田鄉 官田段 官田溪河川圖籍第五號

小段第

號

第 四 號

-19500
-59200

比例尺： 1:2400

號 第 年 月 日核定公告

宮田溪河川圖籍第六號

第七號

台南縣 宮田鄉 拔子林段 真番子渡頭段

小段第

號



-584.00

19561-

第 七 號

-20000
-58800

比例尺： 1:2400

號 四 第

年 月 日核定公告

官田溪河川圖籍第七號

第八號

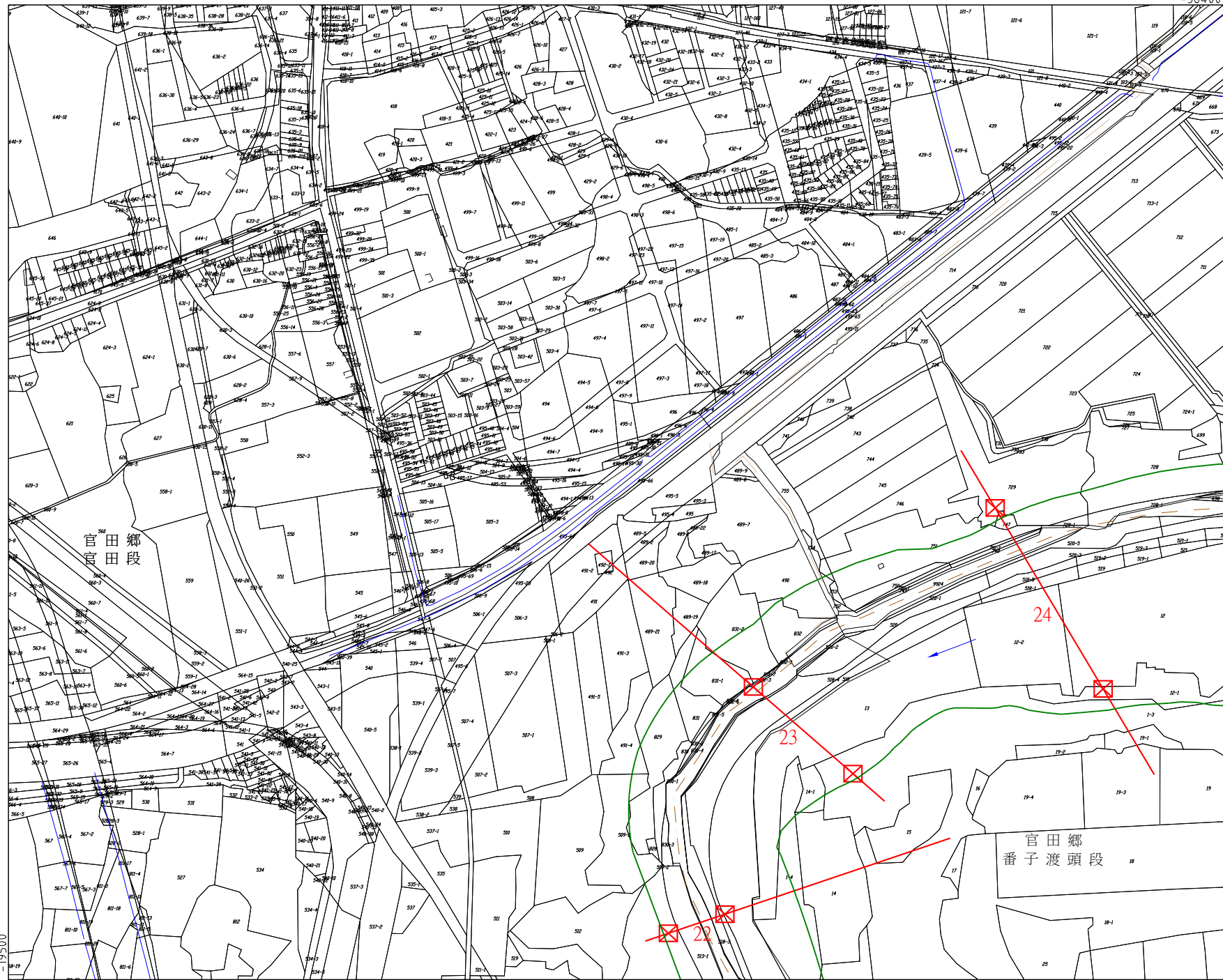
台南縣 官田鄉 拔子林段
番子渡頭段

小段第

號

-584.00

190061



第 八 號

-19500
-58800

比例尺： 1:2400

號 五 第

年 月 日核定公告

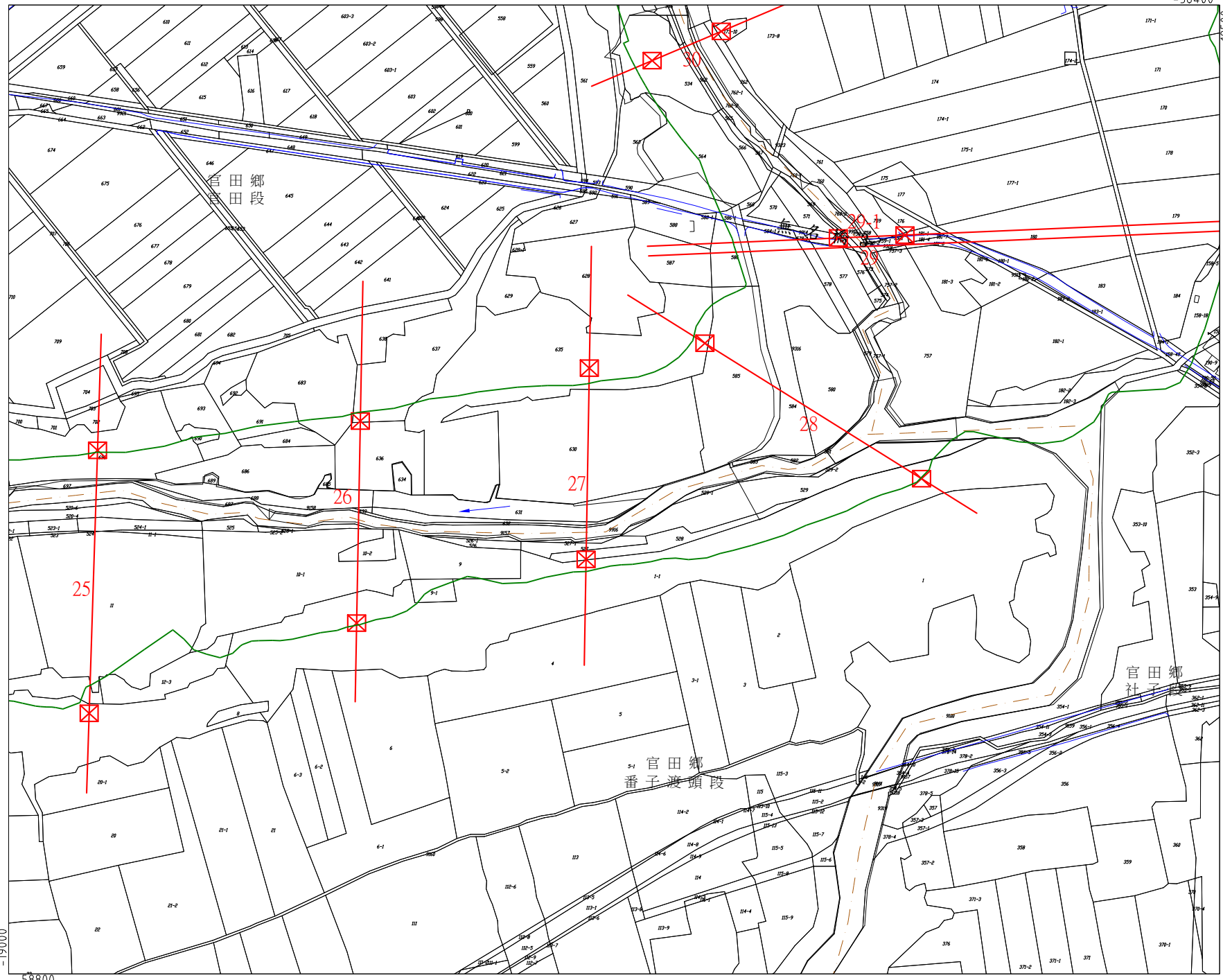
官田溪河川圖籍第八號

第九號

台南縣 官田鄉 拔子林 官田溪 番子渡頭 段

小段第

號



第 廿 號

比例尺： 1:2400

號 第 年 月 日核定公告

-584.00

00081-

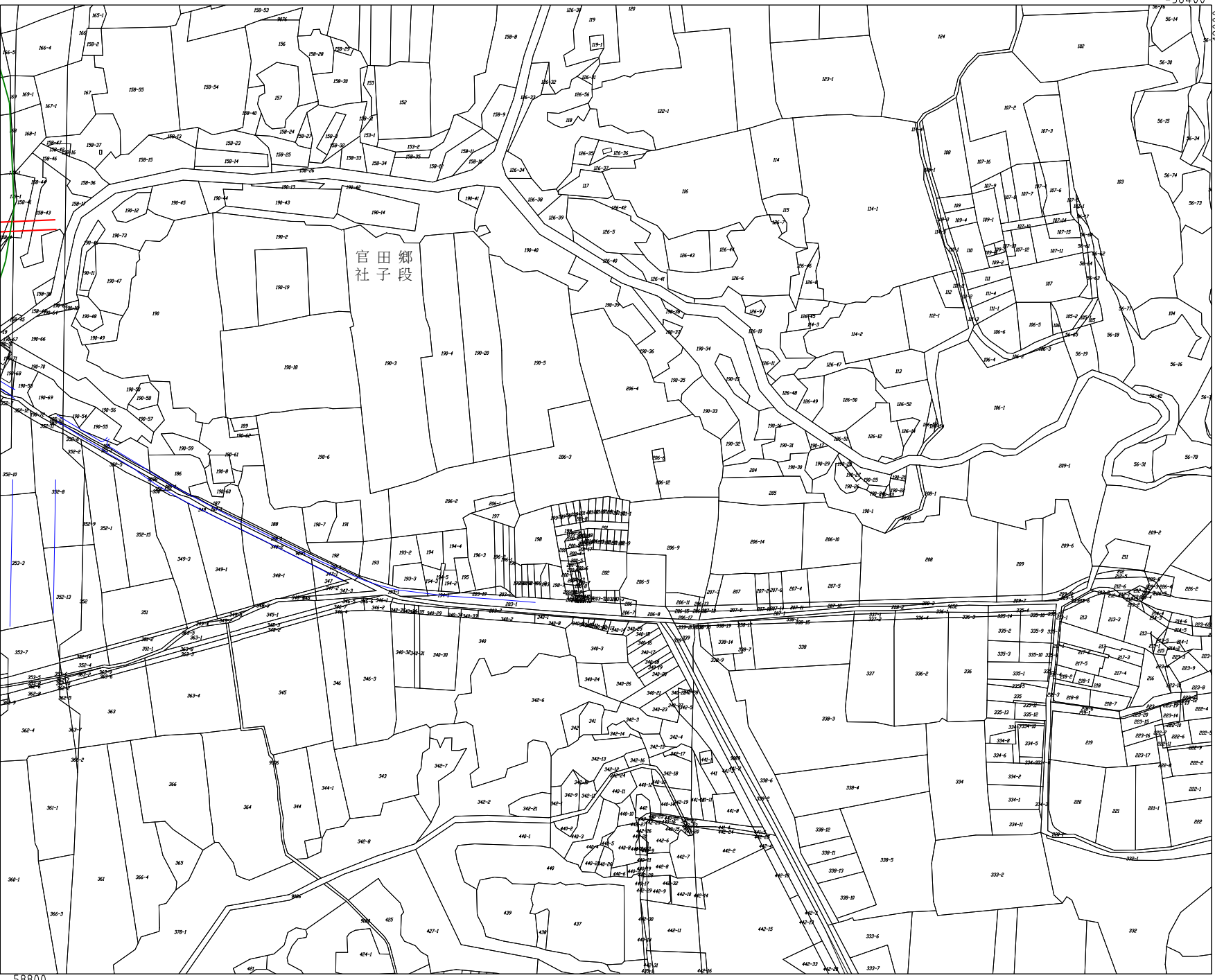
宮田溪河川圖籍第九號

第

台南縣 官田 鄉 拔子林 段
鎮 番子渡頭 段

小段第

號



第 二 號

-18500

-58800

比例尺： 1:2400

號 第

年 月 日核定公告

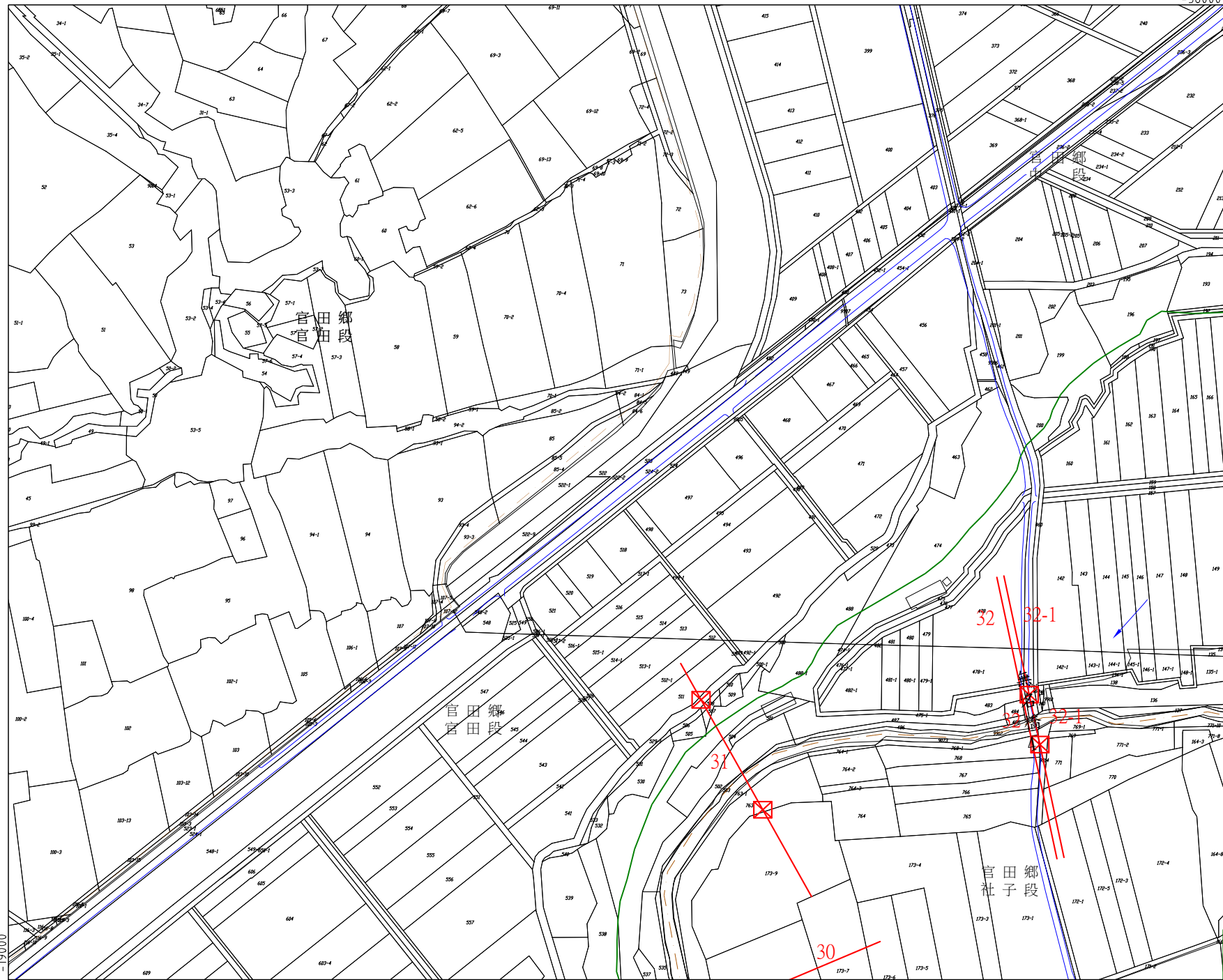
宮田溪河川圖籍第十號

第十一號

台南縣 官田鄉 拔子林段
真番子渡頭段

小段第

號



第
號

比例尺： 1:2400

號 八 第

年 月 日核定公告

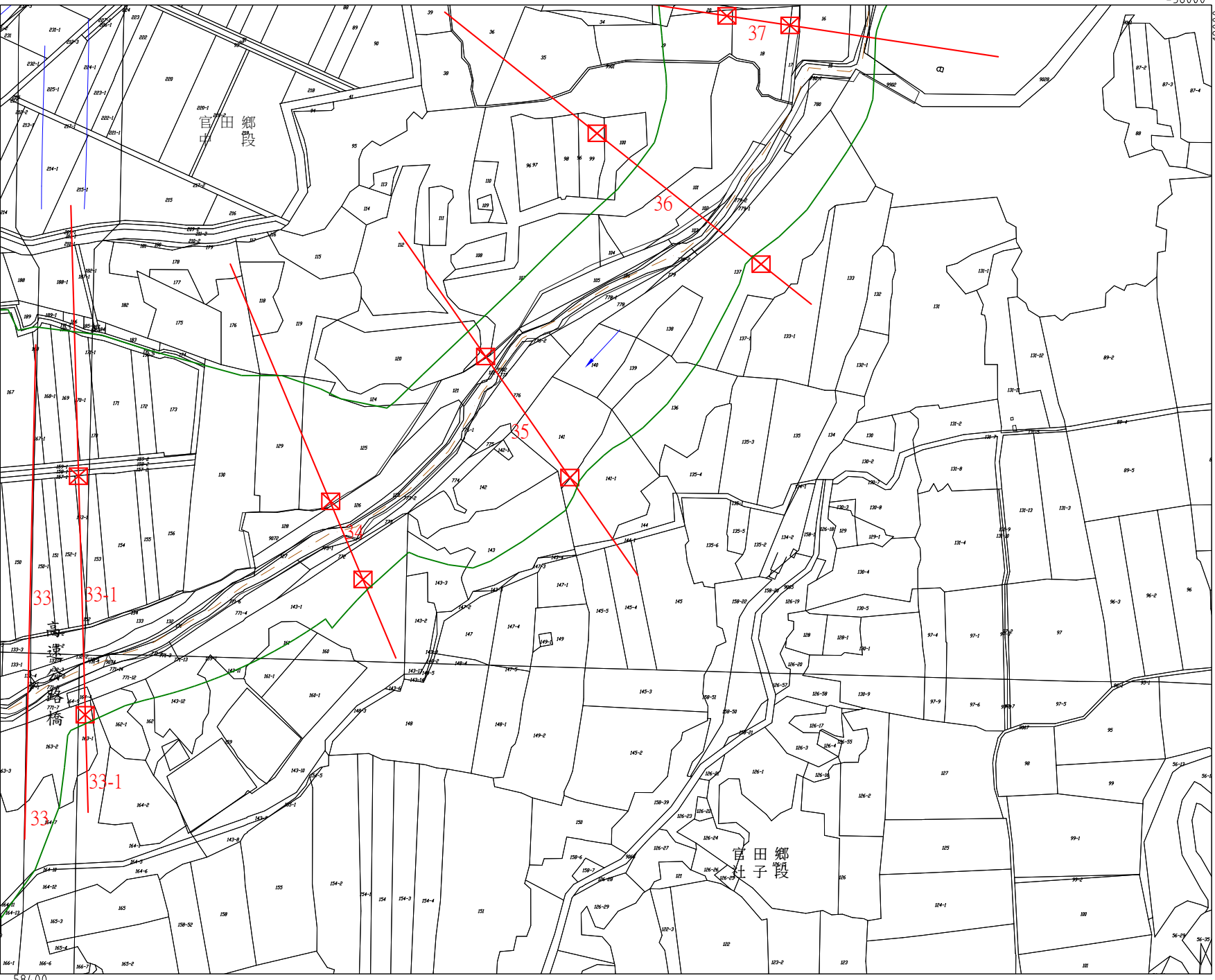
官田溪河川圖籍第一一號

第

台南縣官田鄉拔子林段
官田市 真番子渡頭

小段第

號



第十號

-18500
-58400

比例尺： 1:2400

號九第

年 月 日核定公告

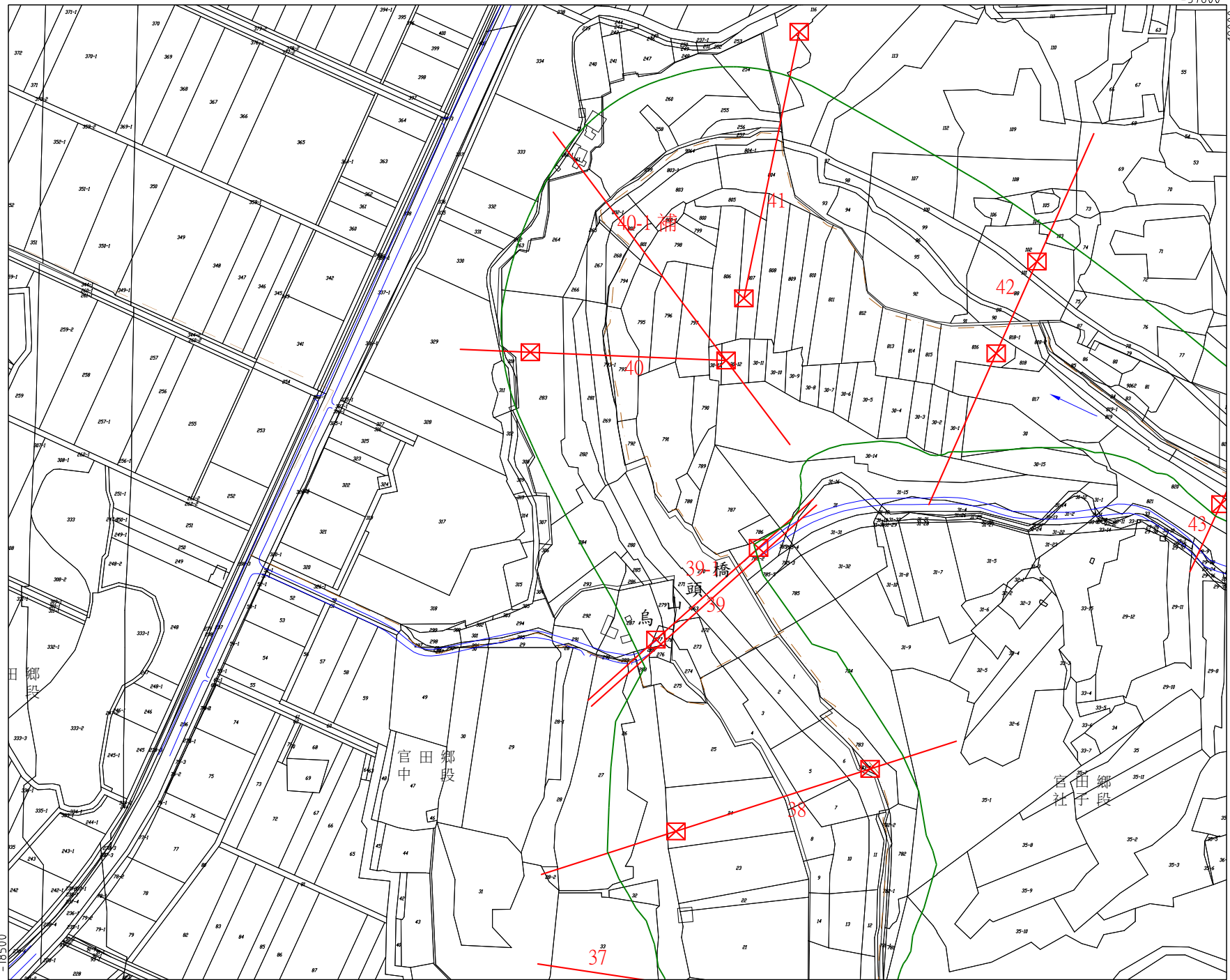
宮田溪河川圖籍第一一二號

第一三號

台南縣 官田鄉 拔子林段 真番子渡頭段

小段第

號



第 號

比例尺： 1:2400

號 一 十 第

年 月 日核定公告

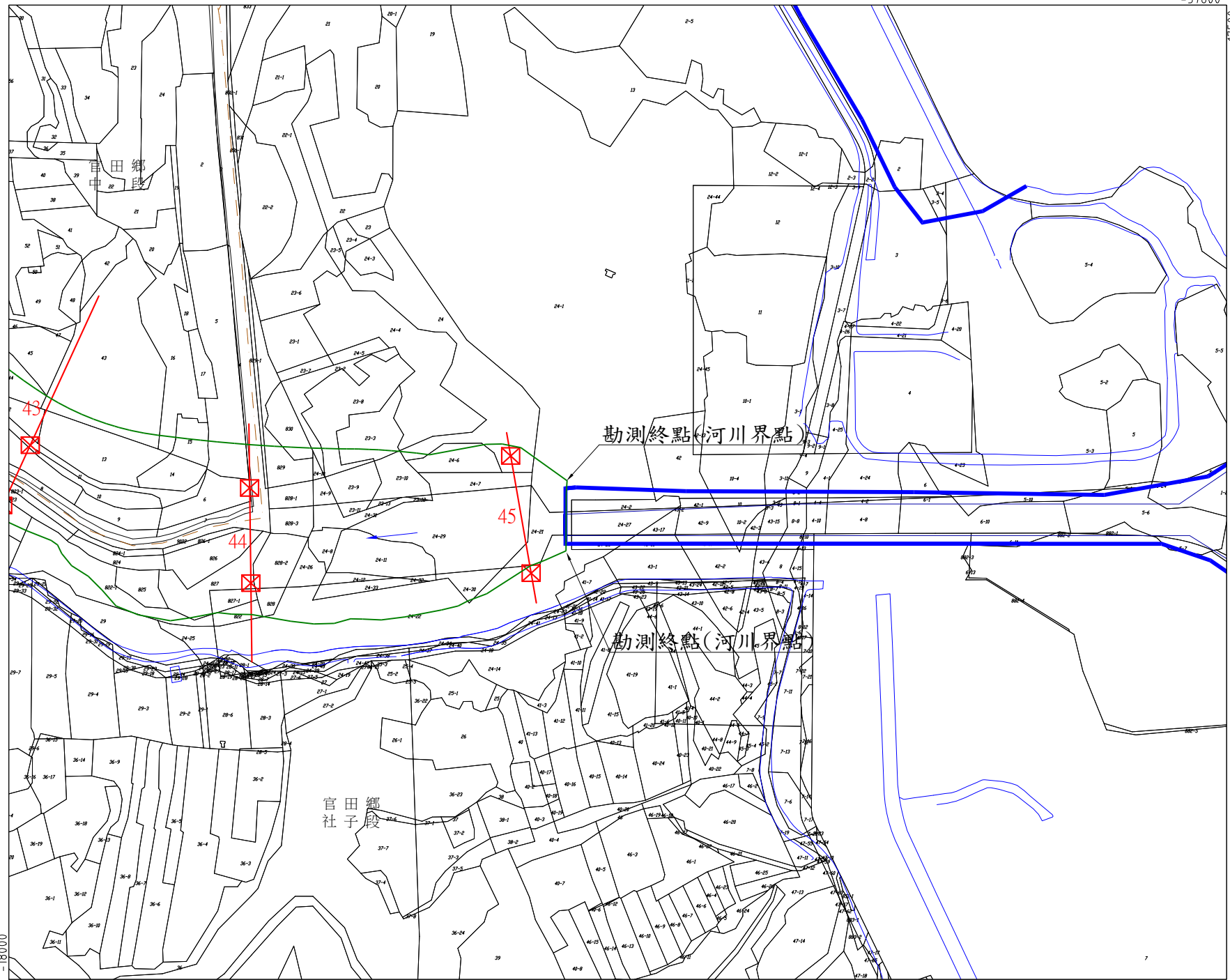
官田溪河川圖籍第一三號

第一區號

台南縣官田鄉拔子林段
番子渡頭段

小段第

號



第一區號

比例尺： 1:2400

號 第

年 月 日核定公告

-18000
-58000

-57600
-17500

官田溪河川圖籍第一四號

第

台南縣官田鎮拔子林段
官田市號

小段第

號

-57600

-17000



第一山號

-17500

-58000

比例尺： 1:2400

號 第

年 月 日核定公告

宮田溪河川圖籍第一伍號

00081-

第一六號

台南縣 官田鄉 拔子林段 真番子渡頭段

小段第

號



第 號

00581-

-57600

比例尺： 1:2400

號 二十 第

年 月 日核定公告

官田溪河川圖籍第一六號

第

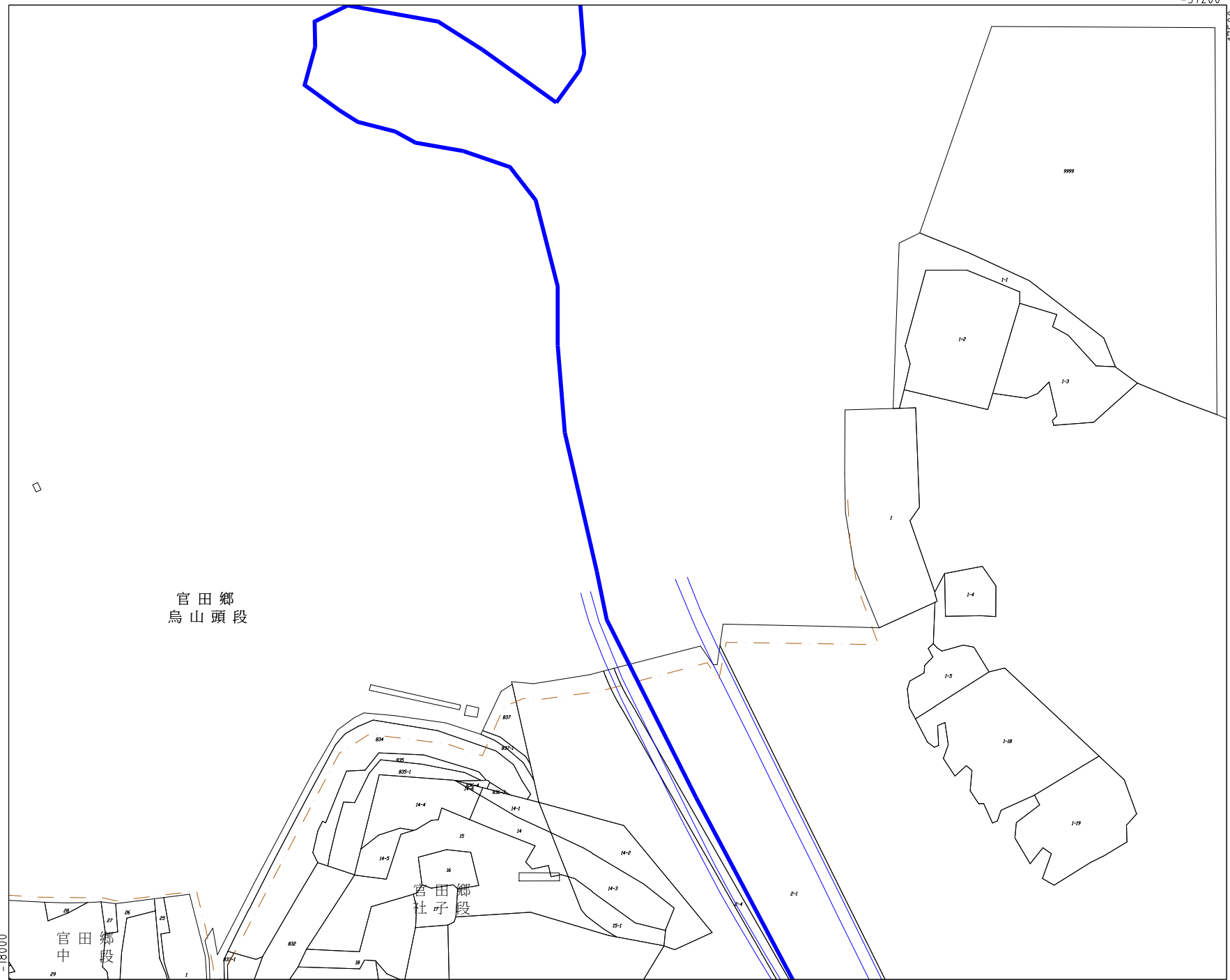
台南縣官田鎮拔子林段
官田縣官田鎮拔子林段
官田縣官田鎮拔子林段

小段第

號

-57200

-17500



官田鄉
烏山頭段

官田鄉
社仔段

官田鄉
中

第
十
五
號

-18000

-57600

比例尺： 1:2400

號 三十 第

年 月 日核定公告