

# 白水溪河川圖籍

自斷面NO.155(白水溪橋)至斷面NO.163(白水溪與柚子頭溪匯流處)

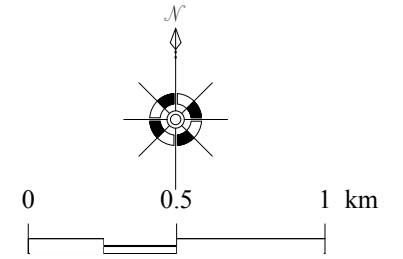
比例尺 1:2400

經濟部水利署第五河川局  
中華民國九十六年五月

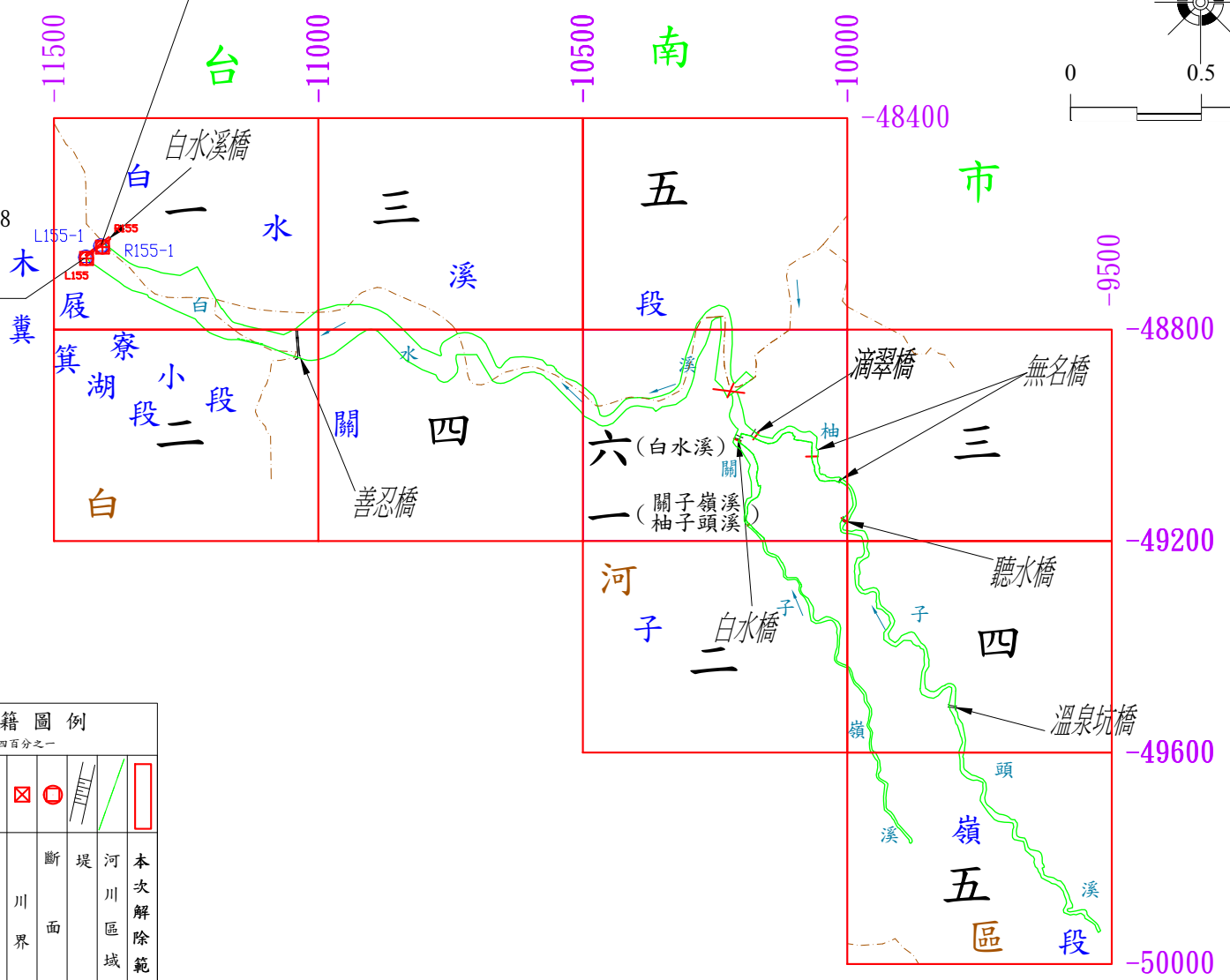
# 急水溪水系支流白水溪上游段. 關子嶺溪、柚子頭溪河川圖籍接續一覽圖

比例尺：二萬分之一

TWD97:縱坐標2582692.319  
 橫坐標196827.459  
 高程：115.214M



TWD97:縱坐標2582653.848  
 橫坐標196775.475  
 高程：115.242M

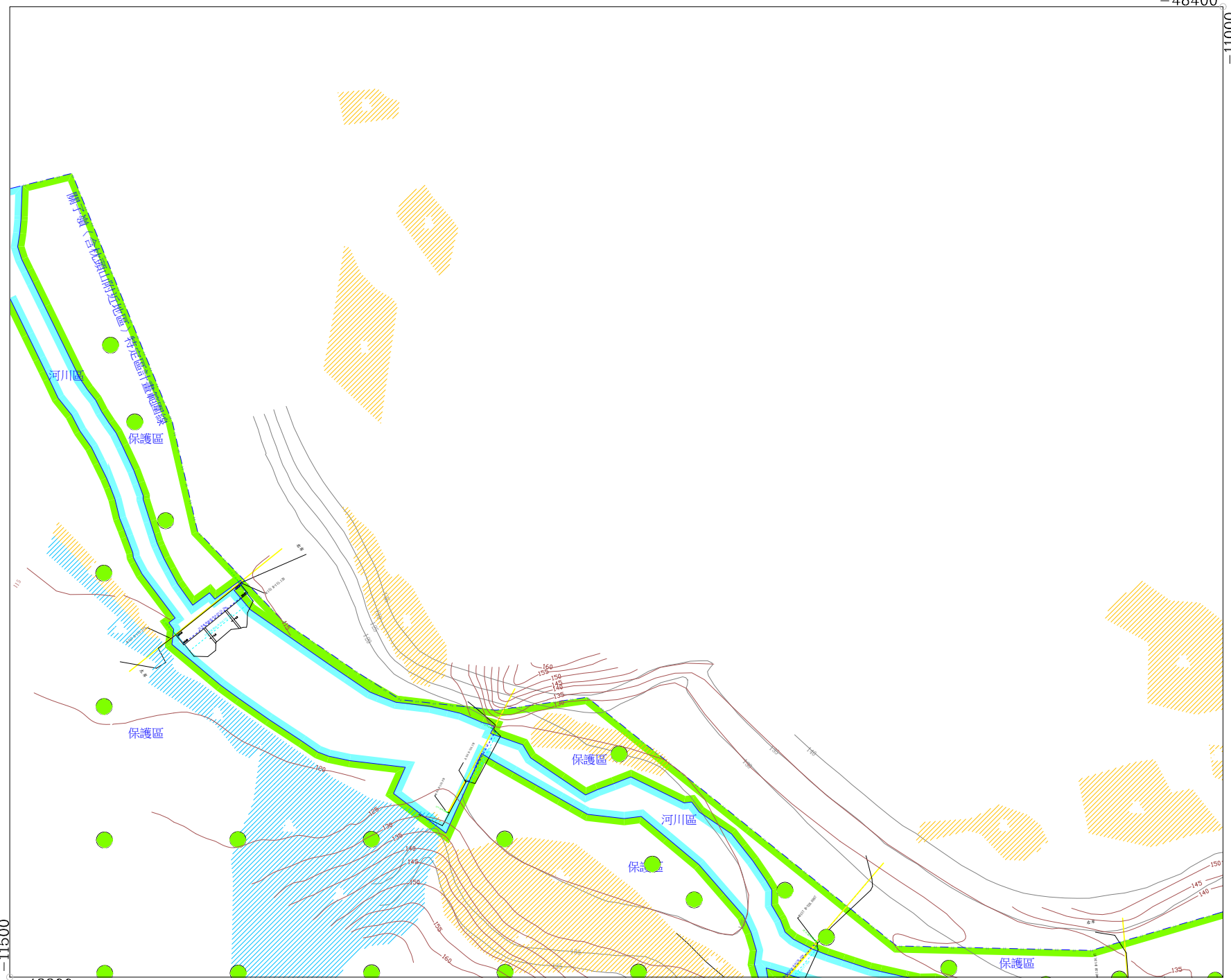


河川圖籍圖例  
 比例尺：二仟四百分之一

水流方向	小段界	鄉鎮界	縣市界	橋樑	控制點	斷面樁	堤防	河川區域線	本次解除範圍			

白水溪河川圖籍第一號 台南縣白河鎮白水溪段木屐寮小段第二三號

第 三 號



第 號

比例尺：1/2400

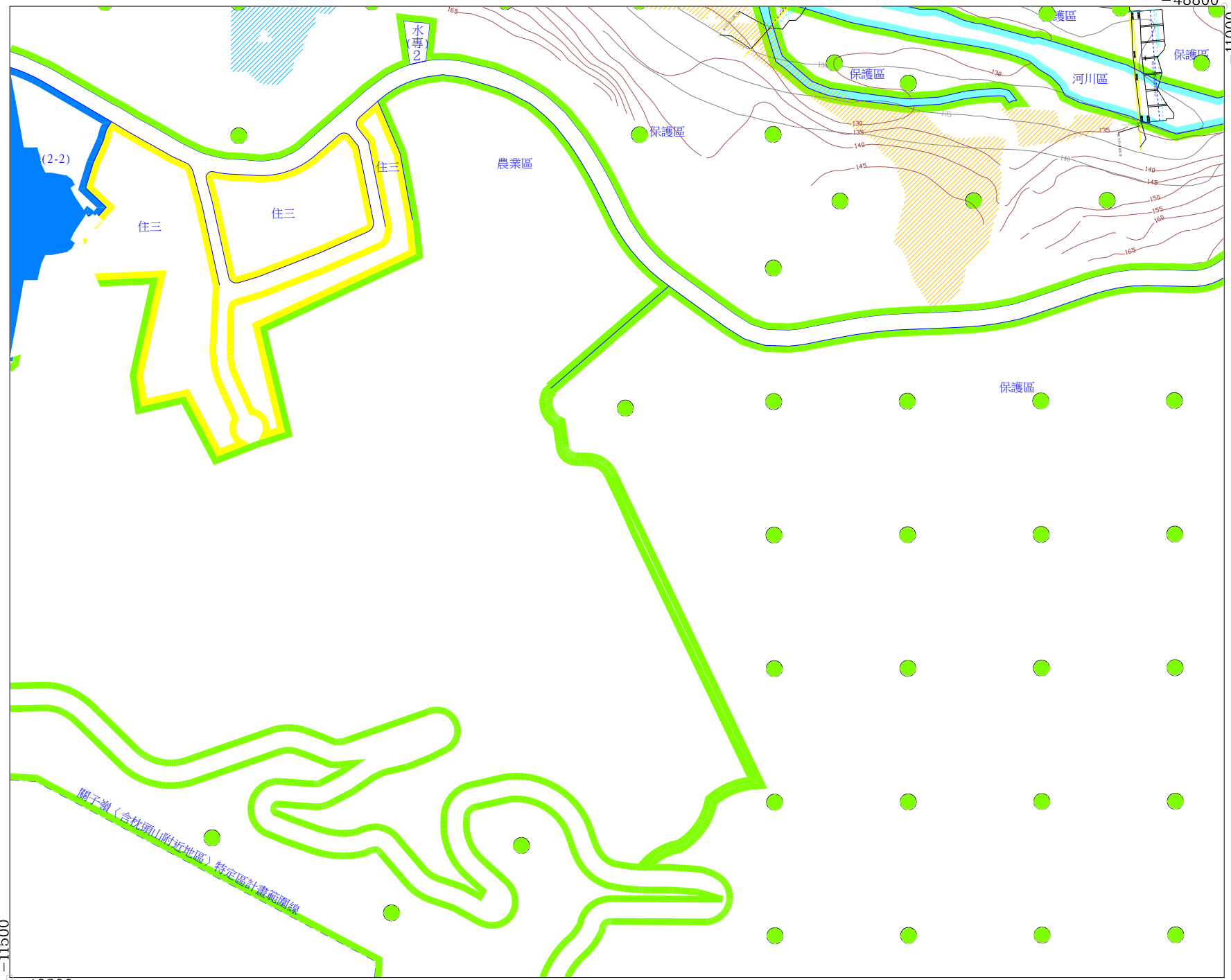
號 二 第

年 月 日 經 授 水 字 第

號

白水溪河川圖籍第二號 台南縣白河鎮關子嶺段木屐寮小段第二五號

第 四 號



第 號

號

第 字 號 授 經 日 月 年

第 號

比例尺：1/2400

-11500  
-49200

白水溪河川圖籍第三號 台南縣白河鎮關子嶺段 小段第一號

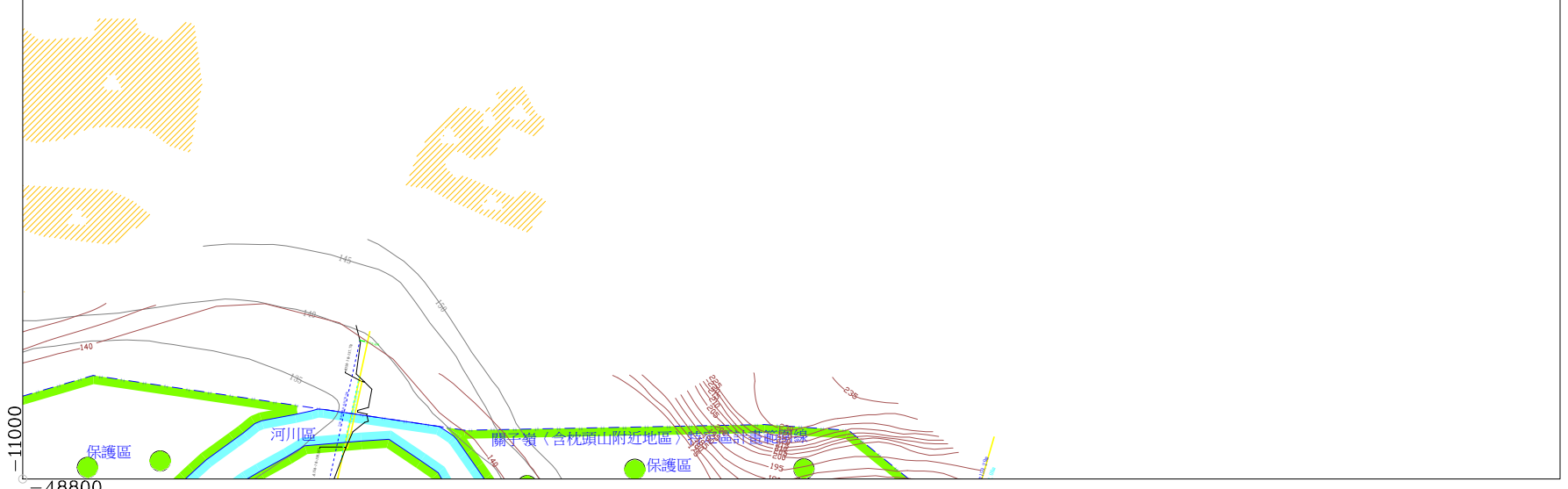
第五號

號

第 四 號 年 月 日 經 授 水 字 第

號 四 第

比例尺：1/2400



第 一 號

11000

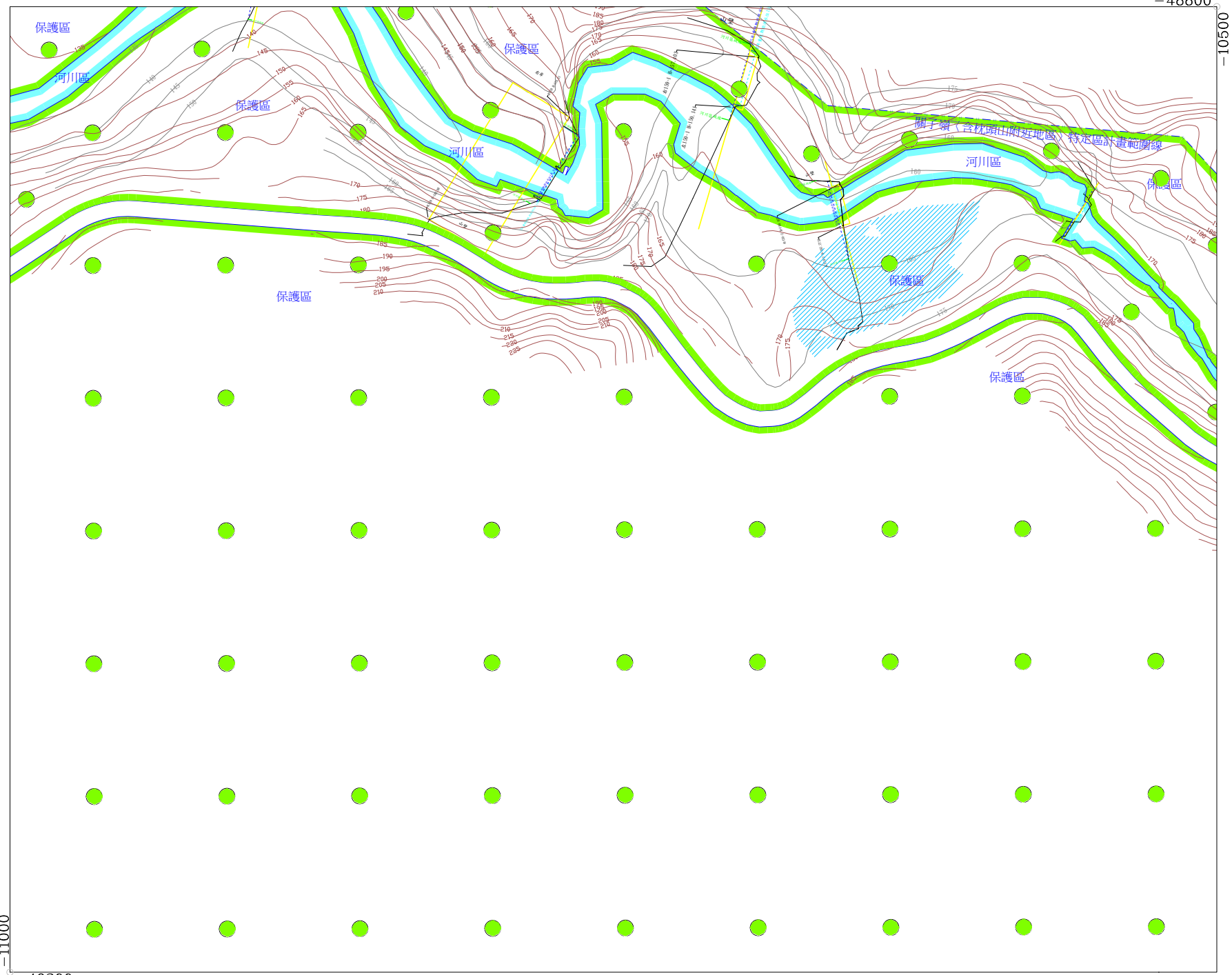
-48800

-10500

-48400

白水溪河川圖籍第四號 台南縣白河鎮關子嶺段 小段第一二號

第六號



比例尺：1/2400

號 第 年 月 日經授水字第 號

第 二 號

白水溪河川圖籍第五號 台南縣白河鎮關子嶺段 小段第三五號

第 號

-48400

10000

第 號

10500

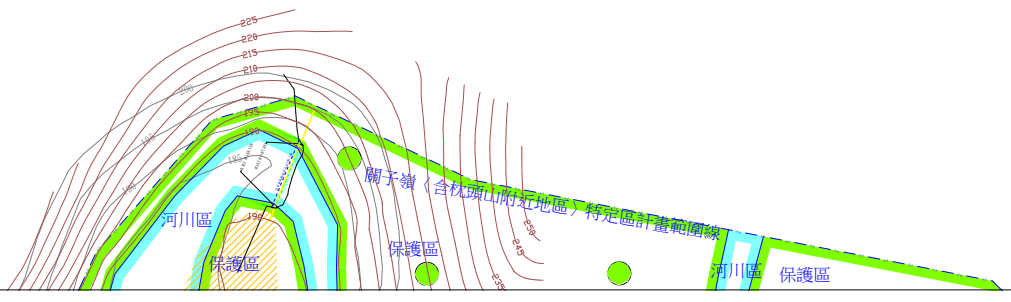
-48800

比例尺：1/2400

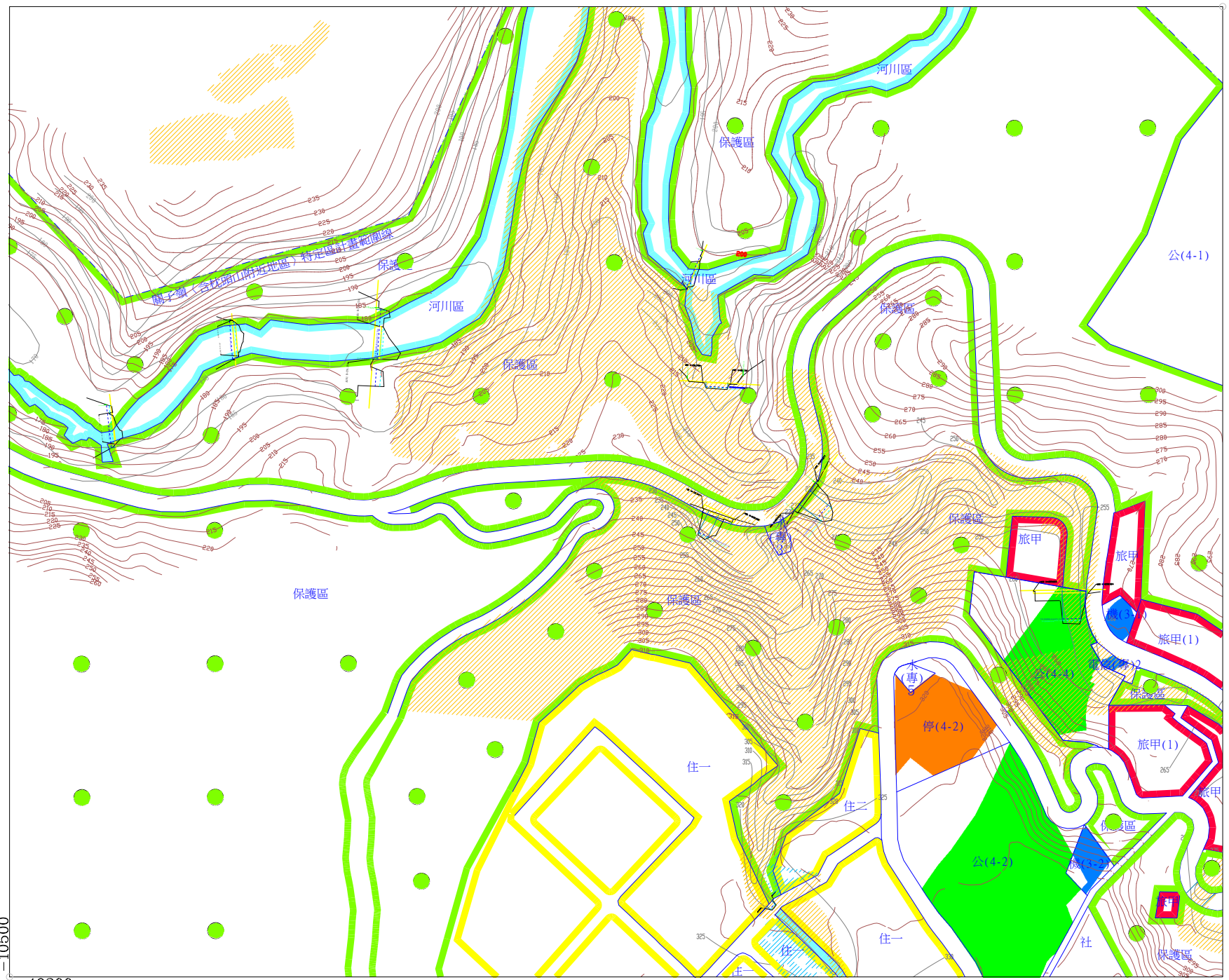
號 六 第

年 月 日 經 授 水 字 第

號



白水溪河川圖籍第六號 台南縣白河鎮關子嶺段 小段第九號  
 (關子嶺溪頭子嶺溪河川圖籍第一號)  
 接袖子頭溪、關子嶺溪第三號



第  
四  
號

-10500

-49200

比例尺：1/2400

號 二 第 溪頭子袖接 年 月 日經授水字第 號  
 、溪嶺子關