

# 六重溪河川圖籍接續一覽圖

## (01號斷面至26號斷面)

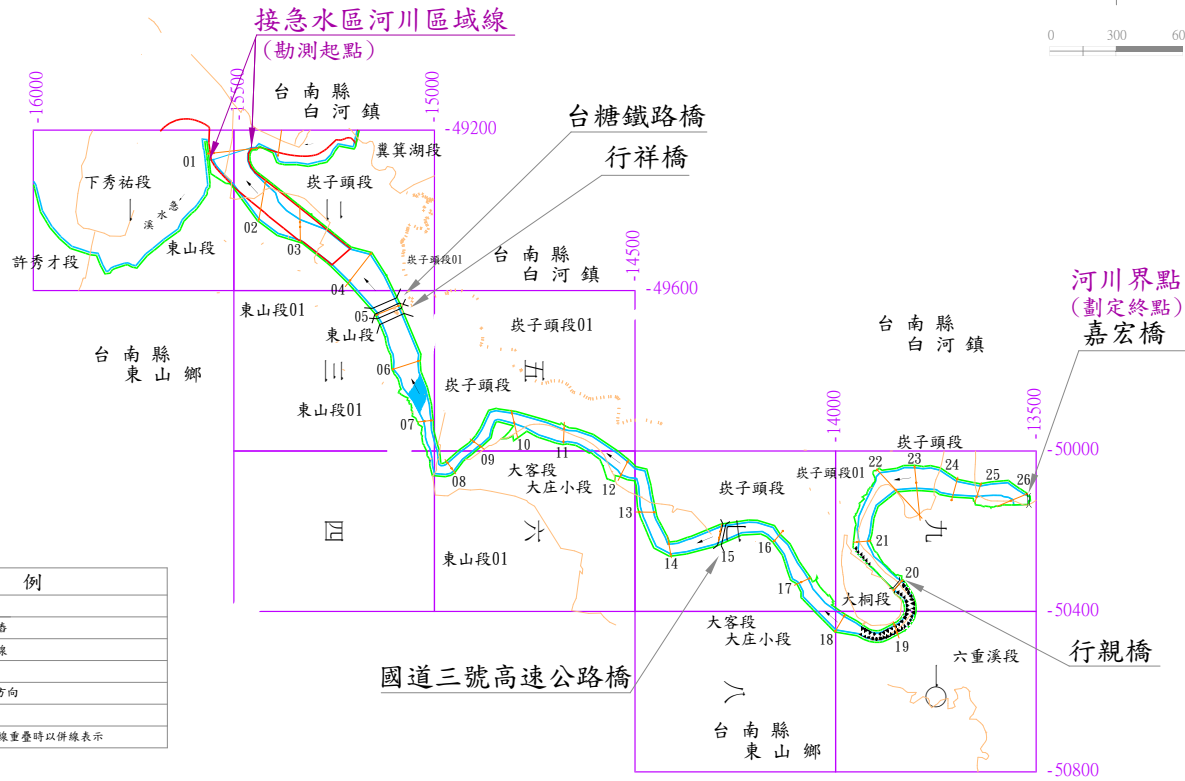
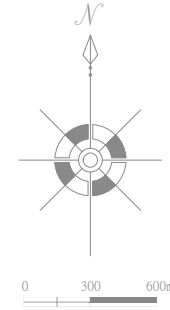


圖		例	
	河川區域線		橋樑
	二年尋常洪水位線		断面橋
	治理計畫用地範圍線		断面線
	原公告河川區域線		段界
	既有堤防		水流方向
	既有護岸		

備註: 河川區域線與治理計畫用地範圍線重疊時以併線表示

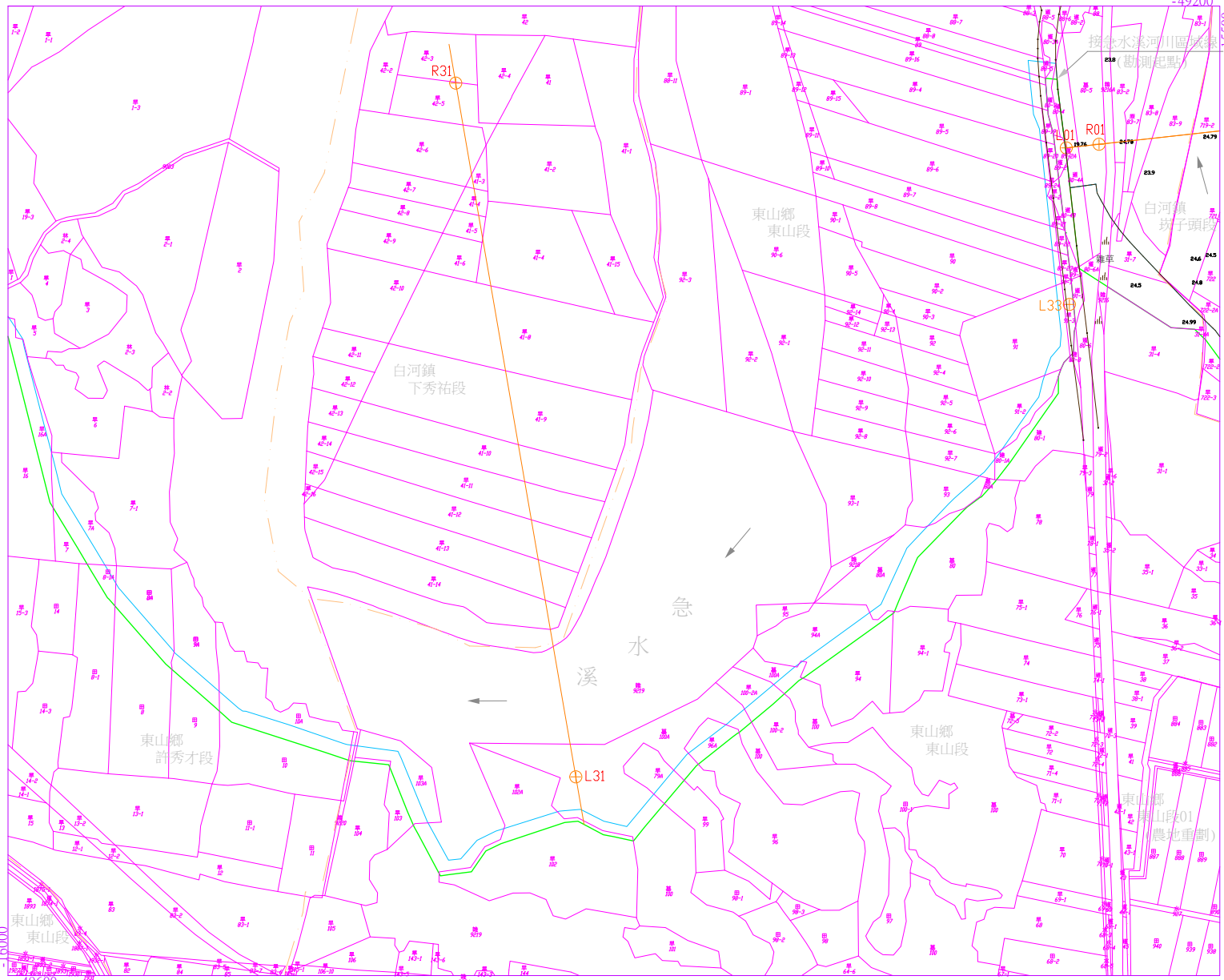
急水溪河川圖籍第一一九號

# 六重溪河川圖籍第一號

第 二 號

台南市縣  
白河區  
東山鎮  
下秀祐段  
許秀才

段 (農地重劃) 小段 第一四六二二號



比例尺： 1:2400

第 號 年 月 日 核定公告 公告文號：

急水溪河川圖籍第一二二號

# 六重溪河川圖籍第二二號

第

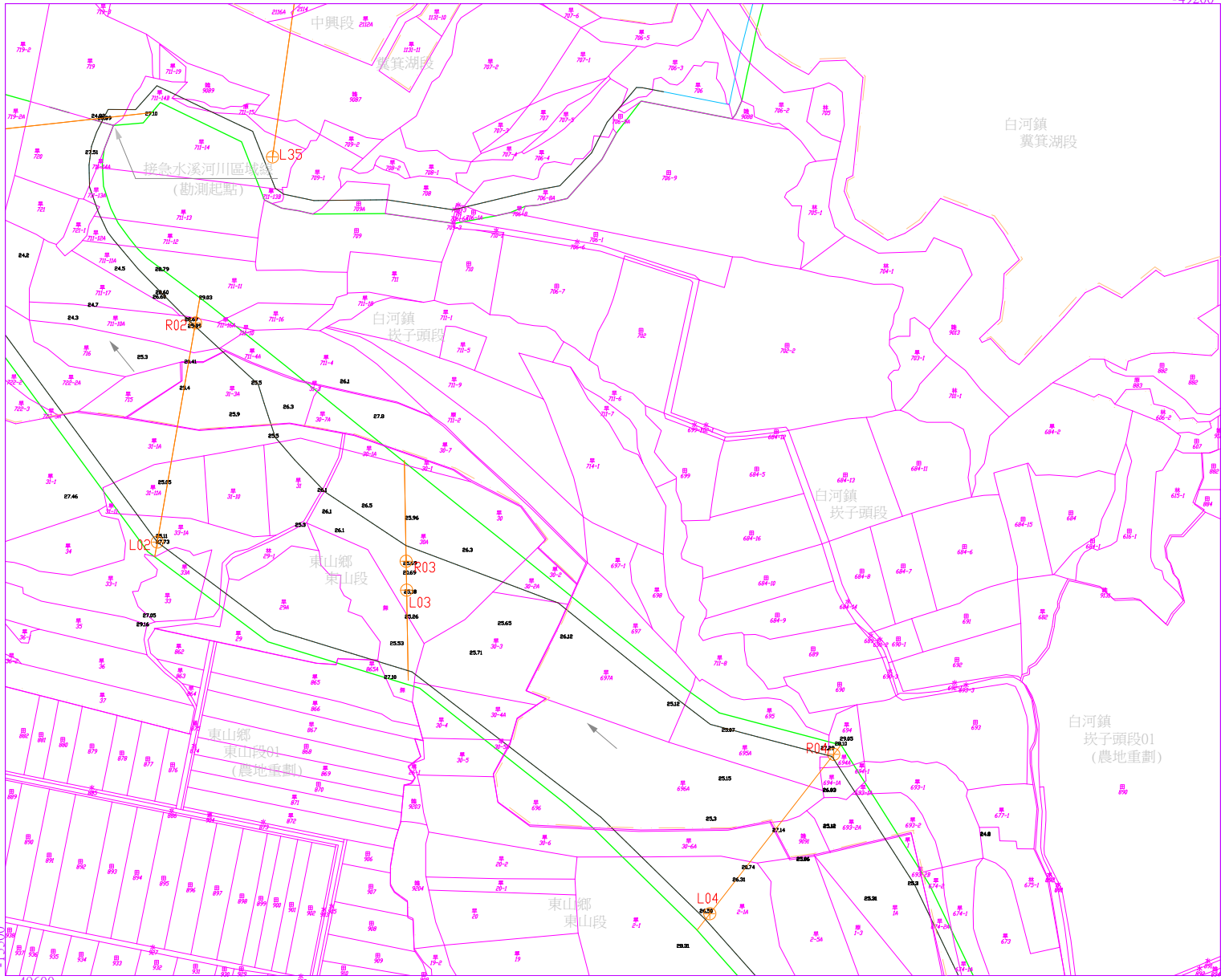
台  
商  
市  
縣  
白  
河  
鎮  
鄉  
炭  
子  
頭  
山  
01

段 (農地重劃)  
小段 第二五二六號  
三

第 號

-49200

-15000



第 號

-49600

比例尺： 1:2400

第 三 號

年 月 日核定公告 公告文號：

第 二 號



六重溪河川圖籍 第三號  
 第五號  
 台 南 縣 白 河 鎮 炭 子 頭 段 (農地重劃) 小段 第三號  
 東 山 鄉 東 山 段

第 三 號

比例尺： 1:2400

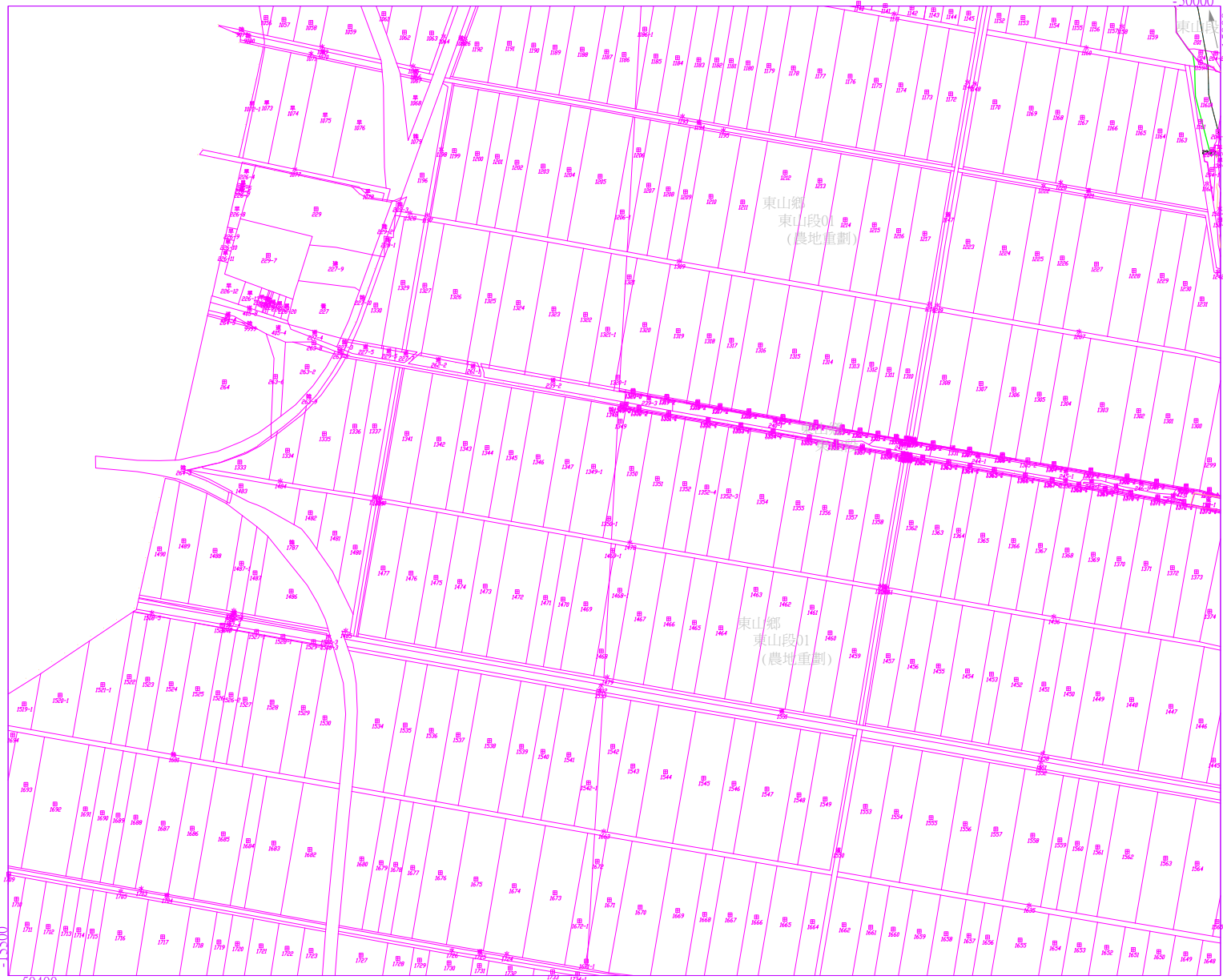
第 四 號 年 月 日核定公告 公告文號：

六重溪河川圖籍 第四號

第六號

臺南七崙區 東山鄉 東山庄 東山小段 第一五二號

第三號



第 號

比例尺： 1:2400

第 號 年 月 日核定公告 公告文號：

六重溪河川圖籍 第五號

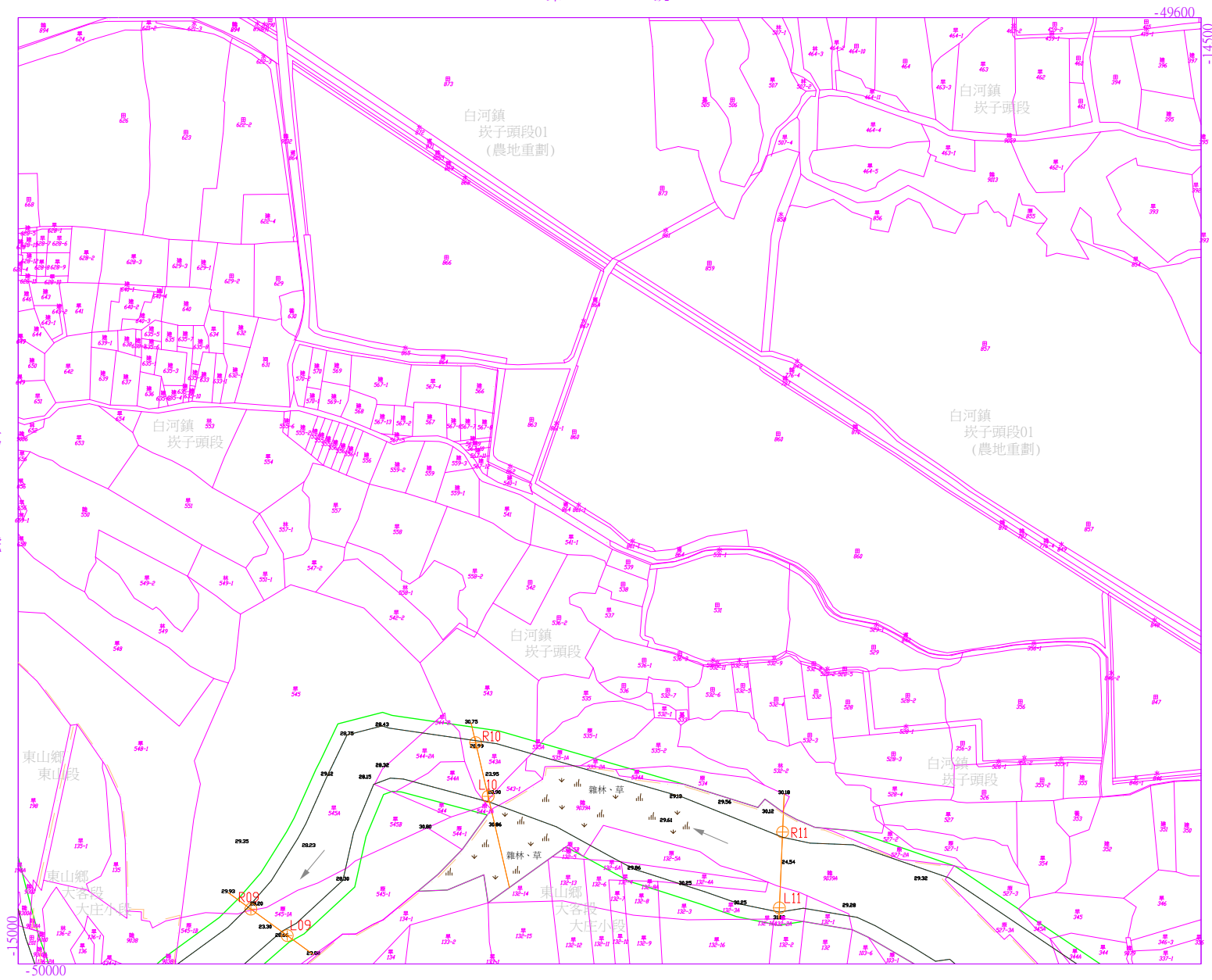
第

台  
市  
縣  
號  
白  
河  
鎮  
鄉  
東  
山  
段  
大  
庄  
小  
段

白  
河  
鎮  
鄉  
東  
山  
段  
大  
庄  
小  
段  
第  
二  
〇  
二  
一  
四  
號  
三  
七

第 號

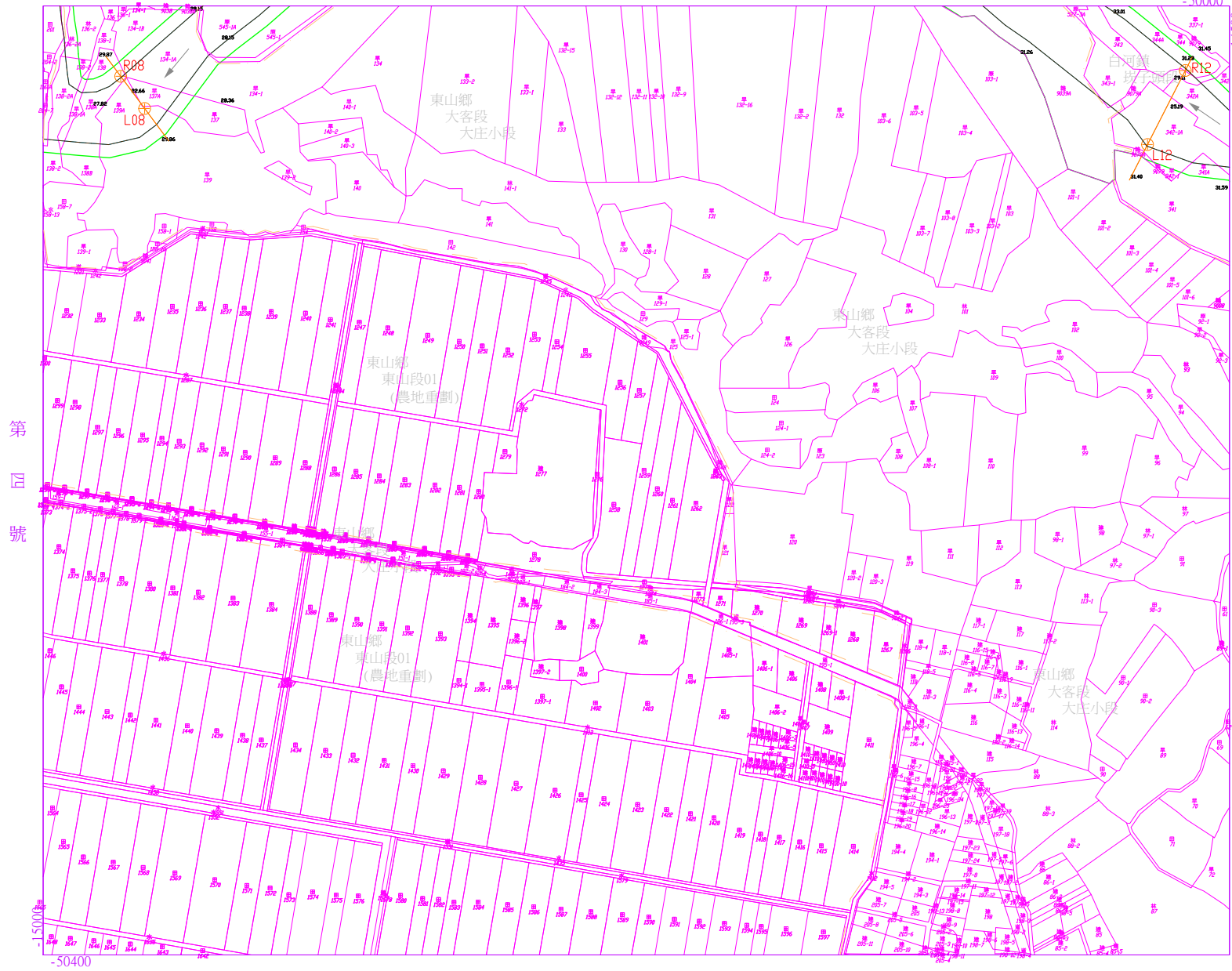
第 號



比例尺： 1:2400

第 六 號 年 月 日核定公告 公告文號：

第五號



六重溪河川圖籍第六號  
 第七  
 台南縣 白河鎮 東山鄉 板子頭段 東山101  
 大庄小段 第六  
 號  
 (農地重劃)

第四號

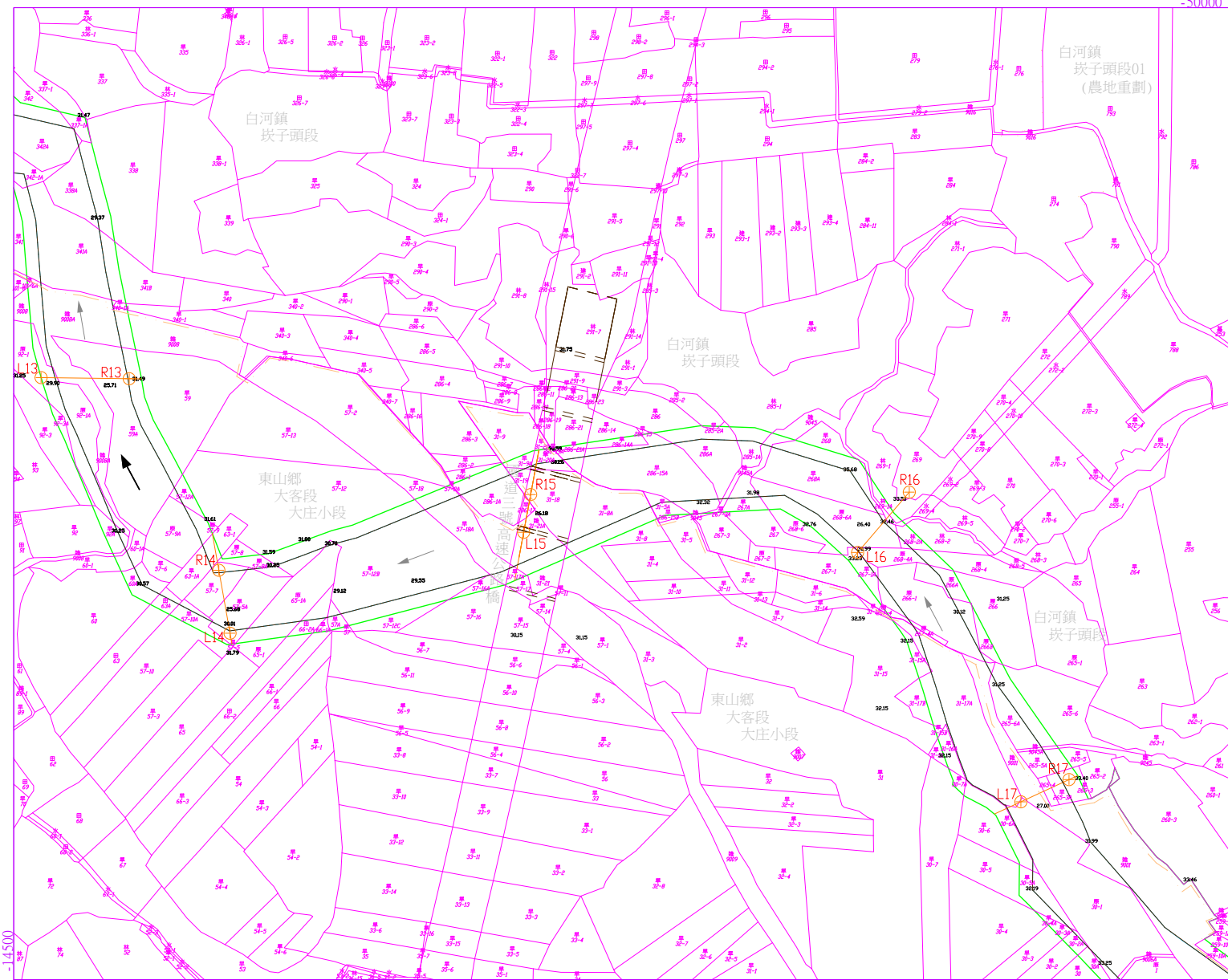
號 年 月 日核定公告 公告文號 :

六重溪河川圖籍第七號

第九

白河鎮 崁子頭段01 (農地重劃) 小段 第三號

第六號





六重溪河川圖籍第八號  
第一〇號  
台東縣東山鎮大客段大庄小段第一四號  
(農地重劃)

第七號

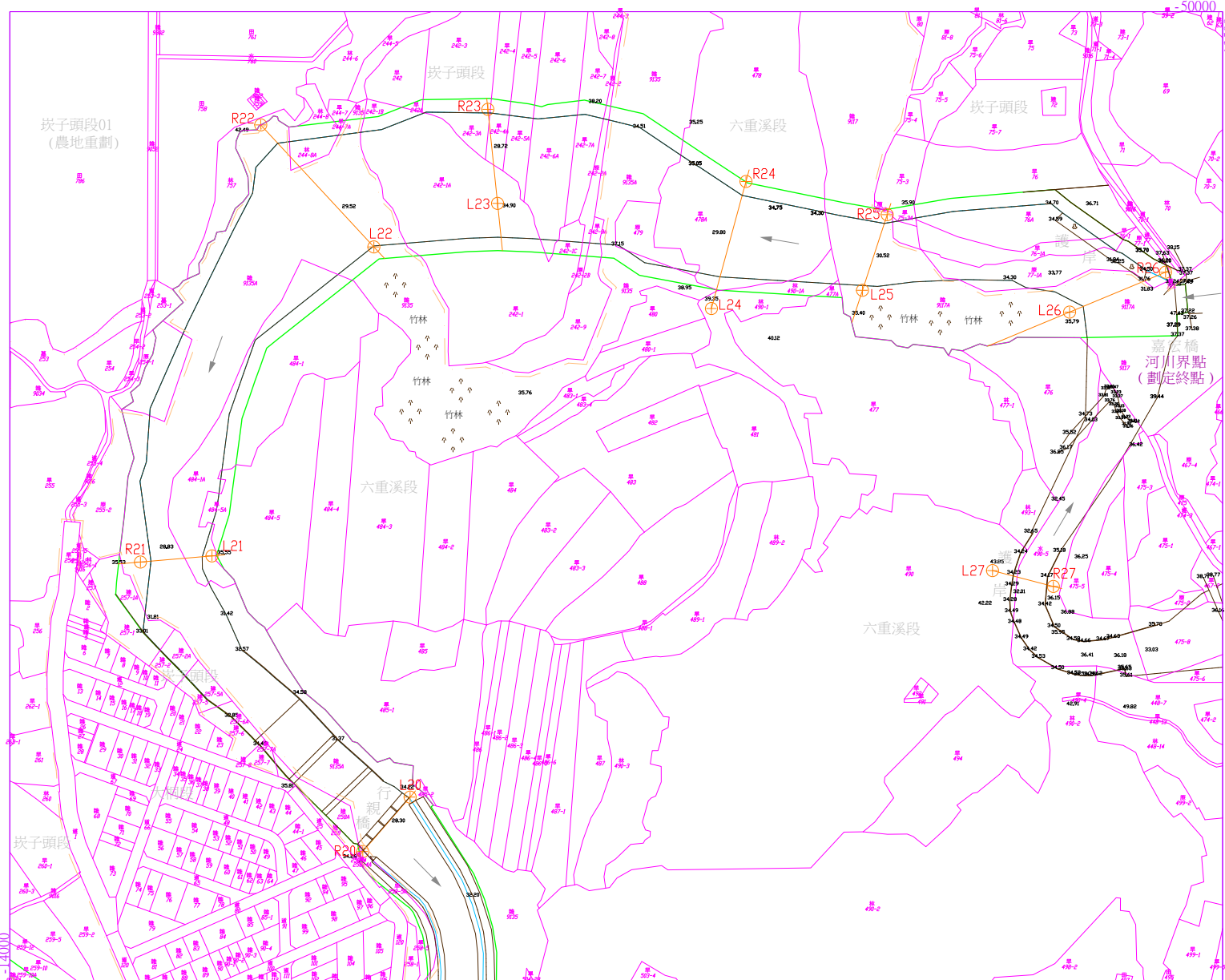


第  
號

比例尺： 1:2400

第 號 年 月 日核定公告 公告文號：

六重溪河川圖籍第九號  
 第一〇號  
 台南縣白河鎮坎子頭段(農地重劃)小段第六、七、八號



第 卅 號

第 號

比例尺： 1:2400

第一〇號 年 月 日核定公告 公告文號：

-50400

13501-

六重溪河川圖籍第一〇號

第一二

台  
南  
市  
縣  
白  
河  
鎮  
鄉  
六  
重  
溪  
河  
川  
圖  
籍  
第  
一  
〇  
號  
第  
一  
二  
號  
大  
庄  
小  
段  
第  
三  
七  
五  
號



第八號

-14000

-50800

比例尺： 1:2400

第 號 年 月 日核定公告 公告文號：