

台灣地區(第1批)重要水庫集水區範圍示意圖

內政部100年2月23日台內營字第1000801355號公告



查認機關：經濟部

公告機關：內政部

目 錄

區域別	水庫名稱	縣市別	水庫管理機關(構)
北部區域	新山水庫	基隆市	台灣自來水股份有限公司
	西勢水庫	基隆市、新北市	台灣自來水股份有限公司
	翡翠水庫	新北市、宜蘭縣	台北翡翠水庫管理局
	石門水庫	新北市、桃園縣、新竹縣、宜蘭縣、苗栗縣、台中市	經濟部水利署北區水資源局
	鳶山堰	新北市、桃園縣、新竹縣	台灣自來水股份有限公司
	寶山水庫	新竹縣	台灣自來水股份有限公司
中部區域	永和山水庫	苗栗縣	台灣自來水股份有限公司
	明德水庫	苗栗縣	苗栗農田水利會
	德基水庫	新竹縣、苗栗縣、台中市、南投縣、宜蘭縣、花蓮縣	台灣電力股份有限公司
	日月潭水庫	南投縣	台灣電力股份有限公司
南部區域	仁義潭水庫	嘉義市、嘉義縣	台灣自來水股份有限公司
	蘭潭水庫	嘉義市	台灣自來水股份有限公司
	<u>白河水庫</u>	嘉義縣、 <u>台南市</u>	<u>嘉南農田水利會</u>
	<u>曾文水庫</u>	南投縣、嘉義縣、 <u>台南市</u> 、 <u>高雄市</u>	經濟部水利署 <u>南區水資源局</u>
	<u>南化水庫</u>	嘉義縣、 <u>台南市</u> 、 <u>高雄市</u>	台灣自來水股份有限公司
	<u>鏡面水庫</u>	<u>台南市</u> 、 <u>高雄市</u>	台灣自來水股份有限公司
	<u>烏山頭水庫</u>	<u>台南市</u>	<u>嘉南農田水利會</u>
	阿公店水庫	高雄市	經濟部水利署南區水資源局
	澄清湖水庫	高雄市	台灣自來水股份有限公司
	成功水庫	澎湖縣	台灣自來水股份有限公司
	東衛水庫	澎湖縣	台灣自來水股份有限公司
興仁水庫	澎湖縣	台灣自來水股份有限公司	

營建署

檔 號：
保存年限：

綜合組 經濟部 函

機關地址：臺北市福州街 15 號
承辦人：林煌裕 02-89415052#5052

受文者：內政部

發文日期：中華民國 99 年 10 月 12 日

發文字號：經授水字第 09920223840 號

速別：

密等及解密條件或保密期限：普通

附件：美濃水庫已有計畫集水區圖、附表及光碟

主旨：貴部為加強限制發展地區之土地使用管制，確保國土資源保育利用，函請本部提送重要水庫集水區範圍圖，俾便辦理公告事宜案，復請查照。

說明：

- 一、復貴部 99 年 7 月 20 日內授營綜字第 0990805952 號函。
- 二、依水利法相關規定，本部主管水資源開發有關核定公告之水庫管制範圍及其管制事項，限於水庫蓄水範圍，並未及於水庫集水區之治理及管理，故經本部公告水庫之各水庫管理機關（構），依水利法規定之主管權責事項並未及於水庫集水區。至水庫集水區之定義係明訂於水土保持法中，即依水庫大壩全流域稜線以內所涵蓋之地區，爰依其定義範圍，由各該水庫管理機關（構）確認。
- 三、經查，貴部「非都市土地開發審議作業規範」第九點之附表：台灣地區重要水庫一覽表所列 35 座重要水庫中，僅 22 座有報經省府核定公告，其省府公報日期及文號，摘要彙整如附表所示。茲檢附該附表及套繪於 1/5000 數值 10 13

地形圖及數值圖檔案 (ArcViewshp 格式) 光碟一份，以利辦理限制發展地區之公告事宜。

四、又前揭當時公告圖資範圍，並未數化及訂樁確認，且歷經 921 大地震及颱風豪雨影響，現地稜線與本部圖資於邊界範圍處，存有差異性，未來如遇有緊鄰前揭重要水庫集水區，無法確認案件時，建請再向該水庫管理機關（構）辦理現場會勘釐清

五、其他 13 座重要水庫除美濃水庫正在檢討中，茲檢附其計畫集水區圖供參外；所餘 12 座重要水庫，因未經水庫管理機關（構）查認，故尚需作業期程，將於各該水庫管理機關（構）確認其範圍後，再送貴部辦理公告。

正本：內政部（含美濃水庫已有計畫集水區圖、附表及光碟）

副本：臺灣電力股份有限公司、台灣糖業股份有限公司、台灣自來水股份有限公司、本部水利署各水資源局、臺北翡翠水庫管理局、臺北自來水事業處、苗栗農田水利會、嘉南農田水利會（均含附表）

部長 施顏祥

白河水庫集水區

鹿寮溪水庫

中埔鄉

嘉義縣

白河水庫

南98

南98

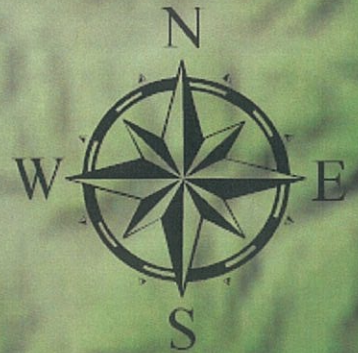
縣172

白河鎮

南96

台南縣

東山鄉



圖例

— 鄉道

壩址

白河水庫集水區

白河水庫蓄水範圍

鄉鎮界

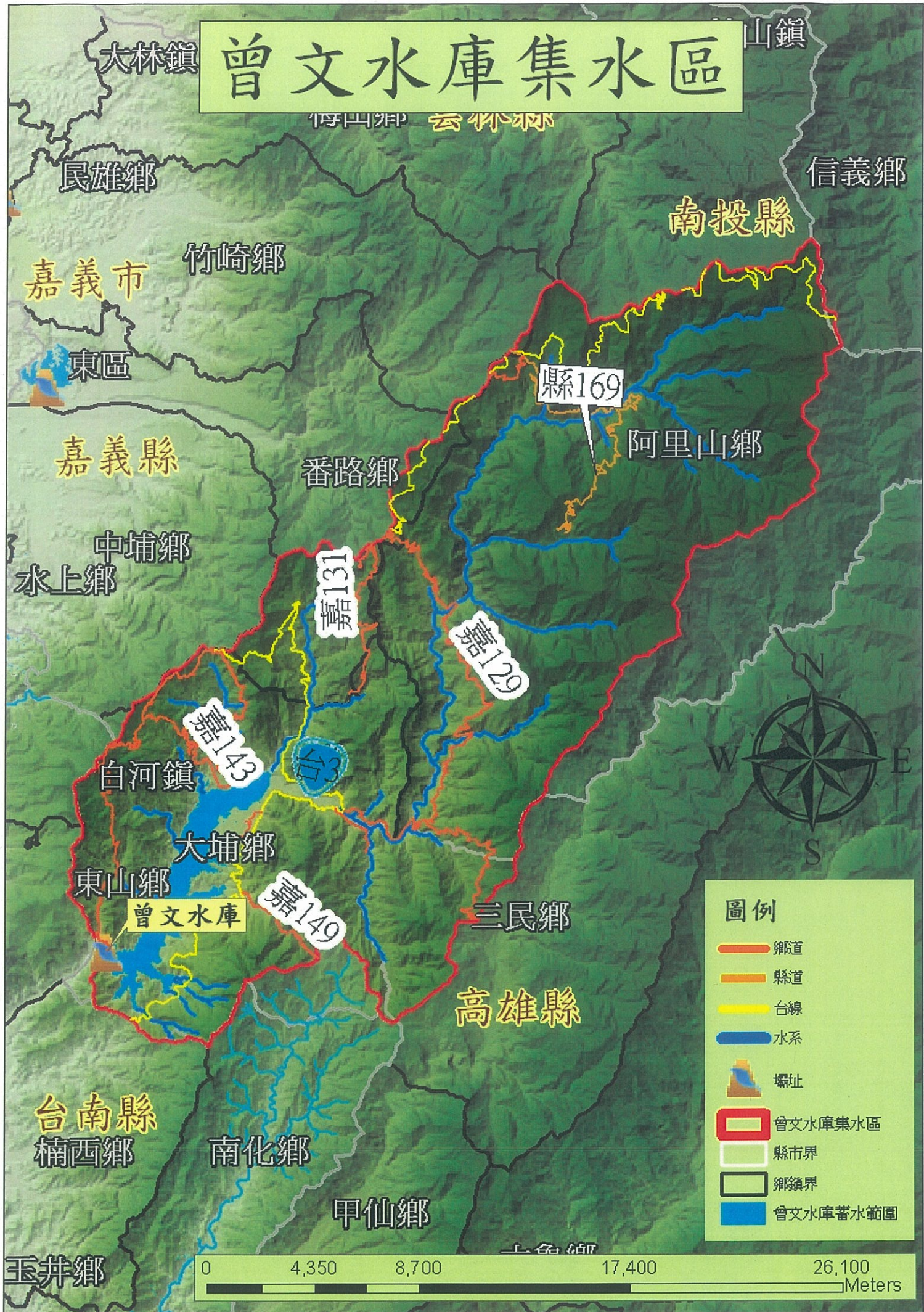
縣市界

水系

縣道

0 1,125 2,250 4,500 6,750 Meters

曾文水庫集水區

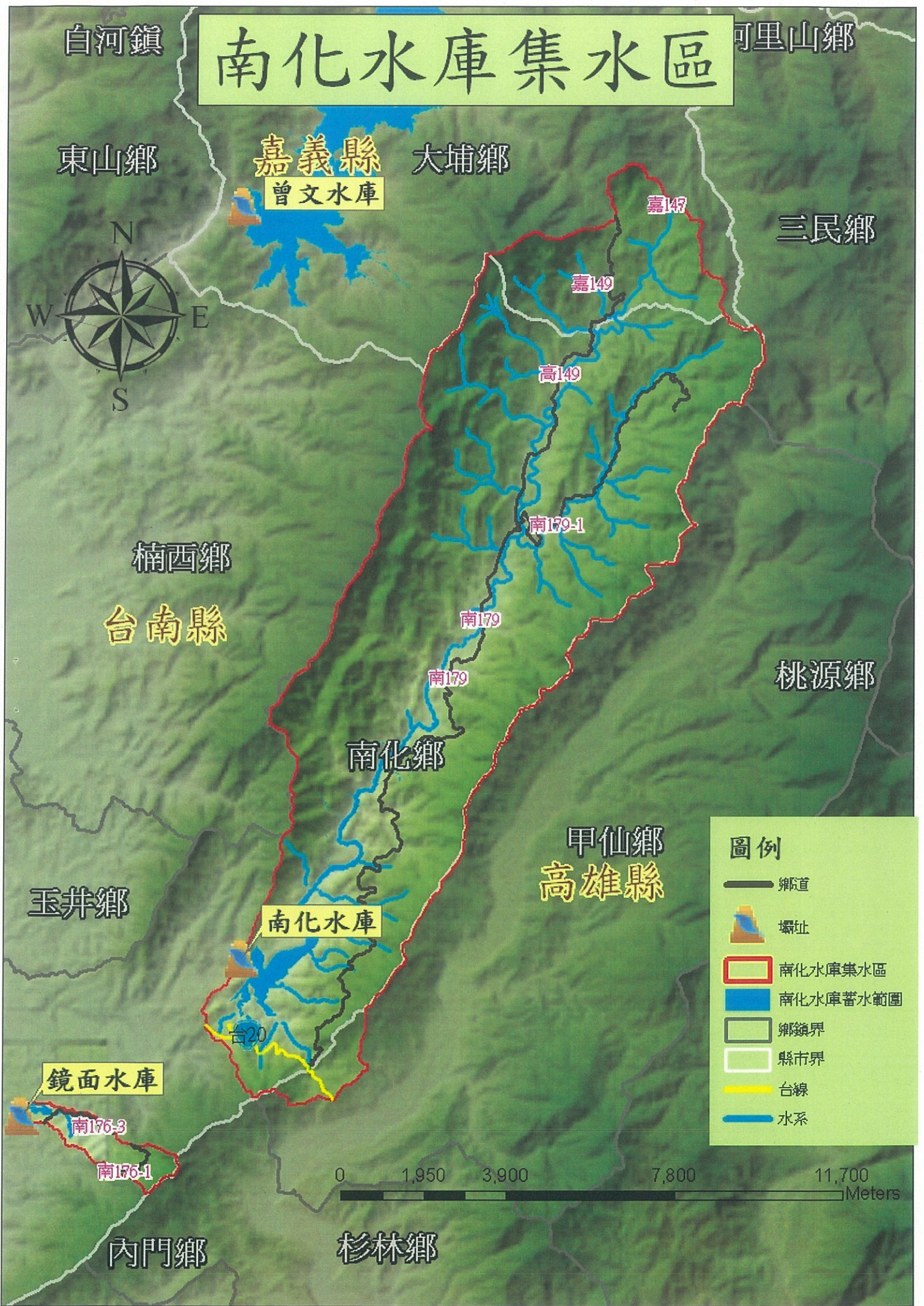


圖例

- 鄉道
- 縣道
- 台線
- 水系
- 壩址
- 曾文水庫集水區
- 縣市界
- 鄉鎮界
- 曾文水庫蓄水範圍

0 4,350 8,700 17,400 26,100 Meters

南化水庫集水區

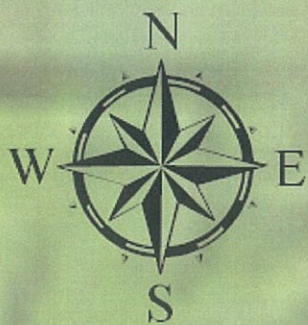


圖例

- 鄉區道
- 壩址
- 南化水庫集水區
- 南化水庫蓄水範圍
- 鄉鎮界
- 縣市界
- 台線
- 水系

0 1,950 3,900 7,800 11,700 Meters

鏡面水庫集水區



圖例

- 縣道
- 鄉道
- 壩址
- 鏡面水庫集水區
- 鏡面水庫蓄水範圍
- 鄉鎮界
- 縣市界

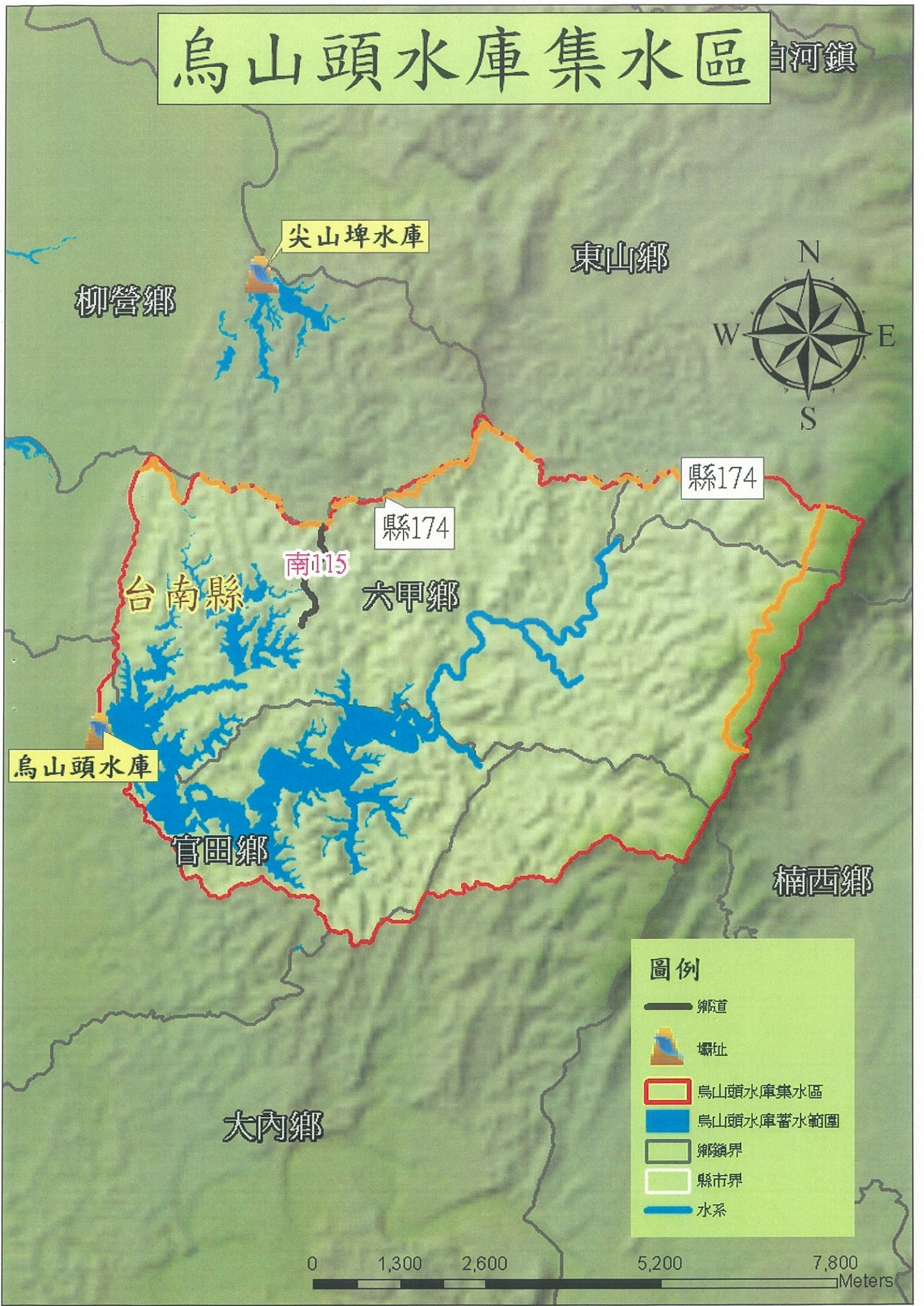
0 385 770 1,540 2,310 Meters

內門鄉

內門鄉

烏山頭水庫集水區

白河鎮



圖例

- 鄉道
- 壩址
- 烏山頭水庫集水區
- 烏山頭水庫蓄水範圍
- 鄉鎮界
- 縣市界
- 水系

0 1,300 2,600 5,200 7,800 Meters