 行政院農業委員會全球資訊網

現在位置：首頁 / 新聞與公報 / 農委會公報(最後一期為第20卷25期，自94年起請查行政院公報資訊網) / 卷期

 新聞與公報

公告臺灣省宜蘭縣等18縣（市）山坡地範圍界址圖冊，自即日生效。

行政院農業委員會 公告

中華民國 98 年 8 月 4 日

農授水保字第 0981850245 號

附 件：宜蘭縣山坡地範圍界址圖及宜蘭縣礁溪鄉山坡地範圍接合圖各 1 份

主 旨：公告臺灣省宜蘭縣等 18 縣（市）山坡地範圍界址圖冊，自即日生效。

依 據：

- 一、山坡地保育利用條例第 3 條、山坡地保育利用條例施行細則第 2 條及水土保持法第 3 條第 3 款。
- 二、行政院 98 年 5 月 12 日 院臺農字第 0980024630 號函。

公告事項：

- 一、臺灣省政府 86 年 10 月 8 日 八六府農水字第 168867 號公告之臺灣省山坡地範圍地段明細表同時停止適用，另以山坡地範圍界址圖冊內之山坡地範圍地段接合圖，輔助查詢山坡地範圍。
- 二、臺灣省行政轄區內山坡地範圍界址圖冊，以縣（市）區分為宜蘭縣、基隆市、桃園縣、新竹縣、新竹市、苗栗縣、臺中縣、臺中市、彰化縣、南投縣、雲林縣、嘉義縣、嘉義市、臺南縣、高雄縣、屏東縣、臺東縣及花蓮縣等 18 冊，冊內細分為山坡地範圍界址圖及山坡地範圍地段接合圖；各縣（市）之山坡地範圍界址圖以鄉（鎮、市、區）排列接合成圖，各鄉（鎮、市、區）之山坡地範圍地段接合圖以地段排列接合成圖。以上各縣（市）轄區圖冊製作 3 份，1 份存放本會水土保持局，另 2 份發交各該縣（市）政府。
- 三、發交縣（市）政府之圖冊 2 份，其中 1 份由縣（市）政府自存，另 1 份轉交有關鄉（鎮、市、區）公所，辦理公開展示 30 日，展示期滿由縣（市）政府及鄉（鎮、市、區）公所永久保管，提供閱覽並列入移交。
- 四、附山坡地範圍界址圖冊之樣圖 2 張（宜蘭縣山坡地範圍界址圖及宜蘭縣礁溪鄉山坡地範圍接合圖）。

主任委員 陳武雄

附件

- 宜蘭縣山坡地範圍界址圖冊(pdf)
- 基隆市山坡地範圍界址圖冊(pdf)
- 桃園縣山坡地範圍界址圖冊(pdf)
- 新竹縣山坡地範圍界址圖冊(pdf)
- 新竹市山坡地範圍界址圖冊(pdf)

- 苗栗縣山坡地範圍界址圖冊(pdf)
- 臺中縣山坡地範圍界址圖冊(pdf)
- 臺中市山坡地範圍界址圖冊(pdf)
- 彰化縣山坡地範圍界址圖冊(pdf)
- 南投縣山坡地範圍界址圖冊(pdf)
- 雲林縣山坡地範圍界址圖冊(pdf)
- 嘉義縣山坡地範圍界址圖冊(pdf)
- 嘉義市山坡地範圍界址圖冊(pdf)
- 臺南縣山坡地範圍界址圖冊(pdf)
- 高雄縣山坡地範圍界址圖冊(pdf)
- 屏東縣山坡地範圍界址圖冊(pdf)
- 臺東縣山坡地範圍界址圖冊(pdf)
- 花蓮縣山坡地範圍界址圖冊(pdf)

© 行政院農業委員會－全球資訊網 www.coa.gov.tw

http://www.coa.gov.tw/show_communique.php?serial=coa_webuser3_20090817115352&print=1

2014/11/04

臺南市包含山坡地範圍之地段明細表

行政院農業委員會 98 年 8 月 4 日農授水保字第 0981850245 號公告

行政區	全部山坡地地段	部份山坡地地段(與平地交界, 部份土地位於山坡地範圍內)	全部平地地段
白河區	關子嶺、白水溪、嶺頂、溫泉、仙草	冀箕湖—冀箕湖、冀箕湖—木屐寮、崁子頭、六重溪、竹子門、埤子頭-五汴頭、馬稠後、內角、草店	永安、中興、新興、長安、頂秀祐、下秀祐、海豐厝、大排竹、埤子頭—埤子頭、玉豐、詔安、蓮潭—一、關帝、河東、保生、大桐、國泰
新化區	大坑尾、中興	新化-王公廟、知母義、頂山腳、拔林、礁坑子	新化—太子廟、嗶口、北勢、洋子、竹子腳、崙子頂、永新、新平、新國、新太、新音、新興、新水、新東、新義、新安、新武、新豐
柳營區	無	果毅後、山子腳	橋南、路東、五軍營、太康、新厝、大腳腿、小腳腿、柳營—柳營、柳營—溫厝部、八老爺—八老爺、八老爺—半路店、旭山、八翁、東昇、柳中、柳南、士林、人和、雙和、平和、新厝—北安、大山、代天、義士、綠隧、重溪、篤農、德元
關廟區	無	新埔、五甲、深坑子、龜洞、布袋尾、埤子頭、下湖、北花、松腳、四甲、山西、文衡、民生	
東山區	牛肉崎、二重溪、番子嶺、前大埔、崎子頭、下南勢、茄苓九湖、嶺南	大客-大庄、大客-科里、大客-枋子林	
六甲區	王爺宮、水流東、九重橋、大丘園、南勢坑	六甲、七甲、岩埤	
官田區	笨潭、雙溪子	烏山頭、社子、三塊厝、永安、官中	
大	頭社、鳴頭、環湖	大內、蒙正、二重溪	

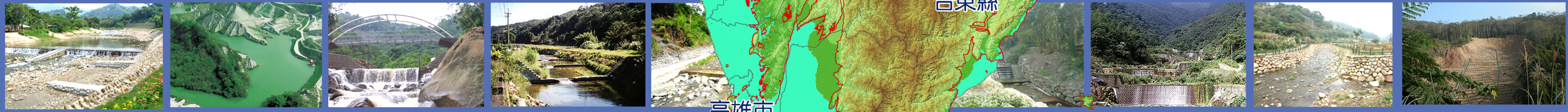
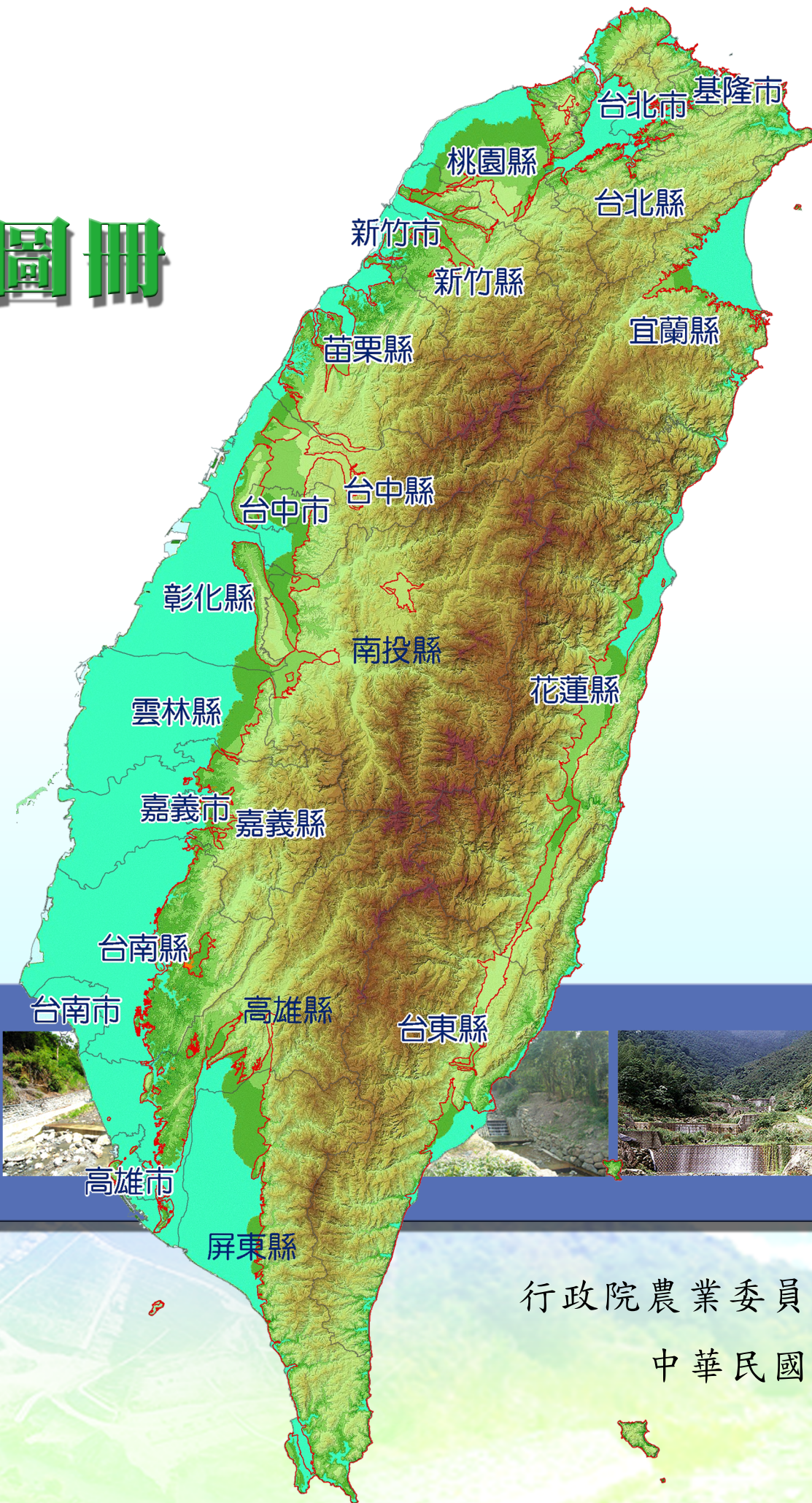
內區			
山上區	牛稠埔、石子崎	山上、豐德、大新	
玉井區	三埔、沙子田、九層林、坑內	芒子芒、口宵里、佛聖、玉興、沙坑	
楠西區	溫泉、出水、炭寮、二層坪、巖仔頂、鳳梨園、雙溪、東勢坑	密枝、灣丘、鹿陶洋、龜丹、萊宅	
南化區	全區皆屬山坡地範圍		
左鎮區	全區皆屬山坡地範圍		
龍崎區	全區皆屬山坡地範圍		

99年8月修正：1. 新增新化區中興段(自礁坑子段、大坑尾段分割)

2. 白河區仙草段(自關子嶺段、糞箕湖段木屐寮小段分割)

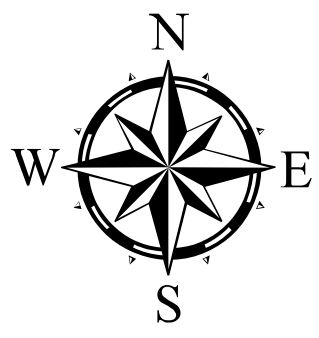
臺南縣

山坡地範圍界址圖冊

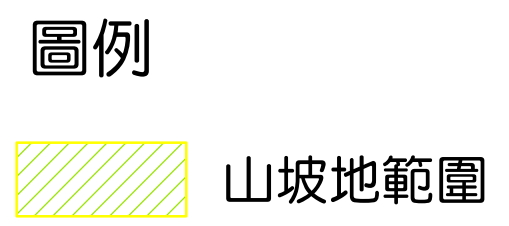
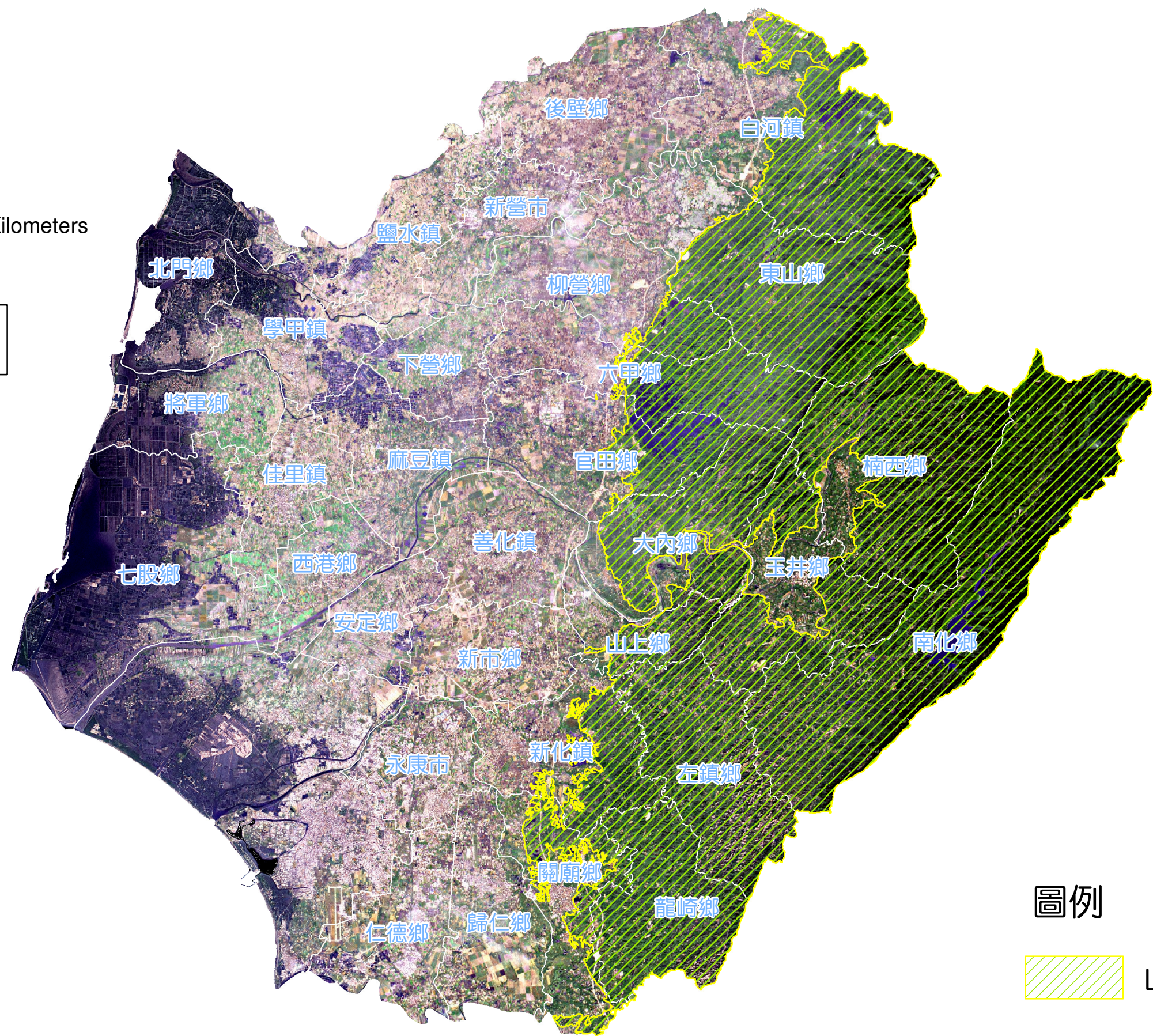


行政院農業委員會水土保持局 印製

中華民國九十八年七月



行政院98年5月12日院臺農字
第0980024630號函核定版



臺南縣山坡地範圍界址圖

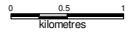
臺南縣

鄉鎮市區山坡地坡地別明細表

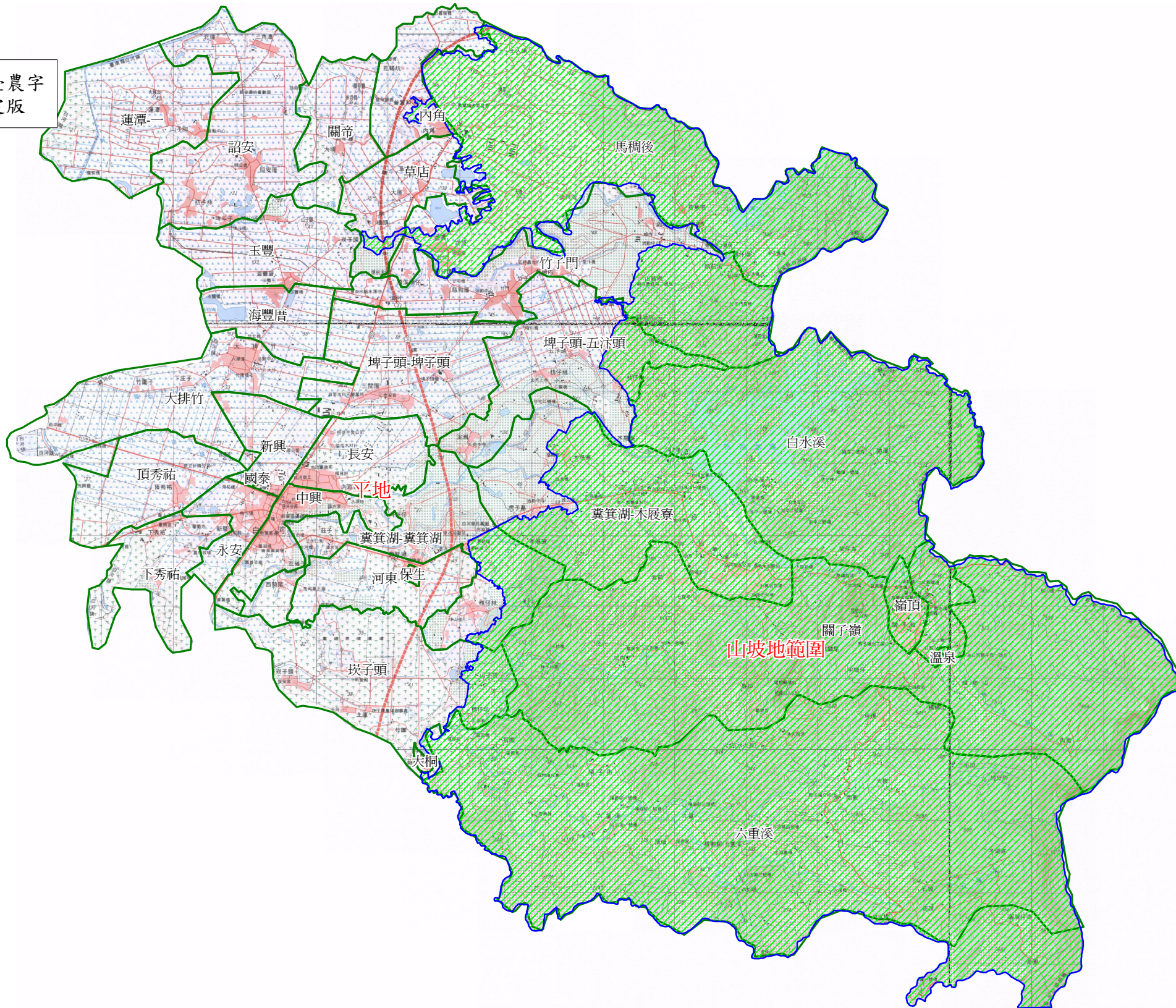
鄉鎮	圖幅編號	坡地別
白河鎮	RB03	山坡地鄉鎮
柳營鄉	RA04	山坡地鄉鎮
東山鄉	RB06	山坡地鄉鎮
六甲鄉	RC09	山坡地鄉鎮
官田鄉	RC10	山坡地鄉鎮
大內鄉	RC11	山坡地鄉鎮
新化鎮	RE18	山坡地鄉鎮
山上鄉	RE22	山坡地鄉鎮
玉井鄉	RG23	山坡地鄉鎮
楠西鄉	RG24	山坡地鄉鎮
南化鄉	RG25	全鄉山坡地
左鎮鄉	RE26	全鄉山坡地
關廟鄉	RF29	山坡地鄉鎮
龍崎鄉	RF30	全鄉山坡地

註:地段接合圖僅列印標示山坡地鄉鎮之鄉鎮市區。

行政院農業委員會水土保持局 印製



行政院98年5月12日院臺農字
第0980024630號函核定版

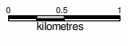


註：1. 山坡地範圍在各鄉鎮市行政區邊界與地段界應視為一致。
2. 背景影像圖係採用經建版1/25000地形圖，僅供參考。

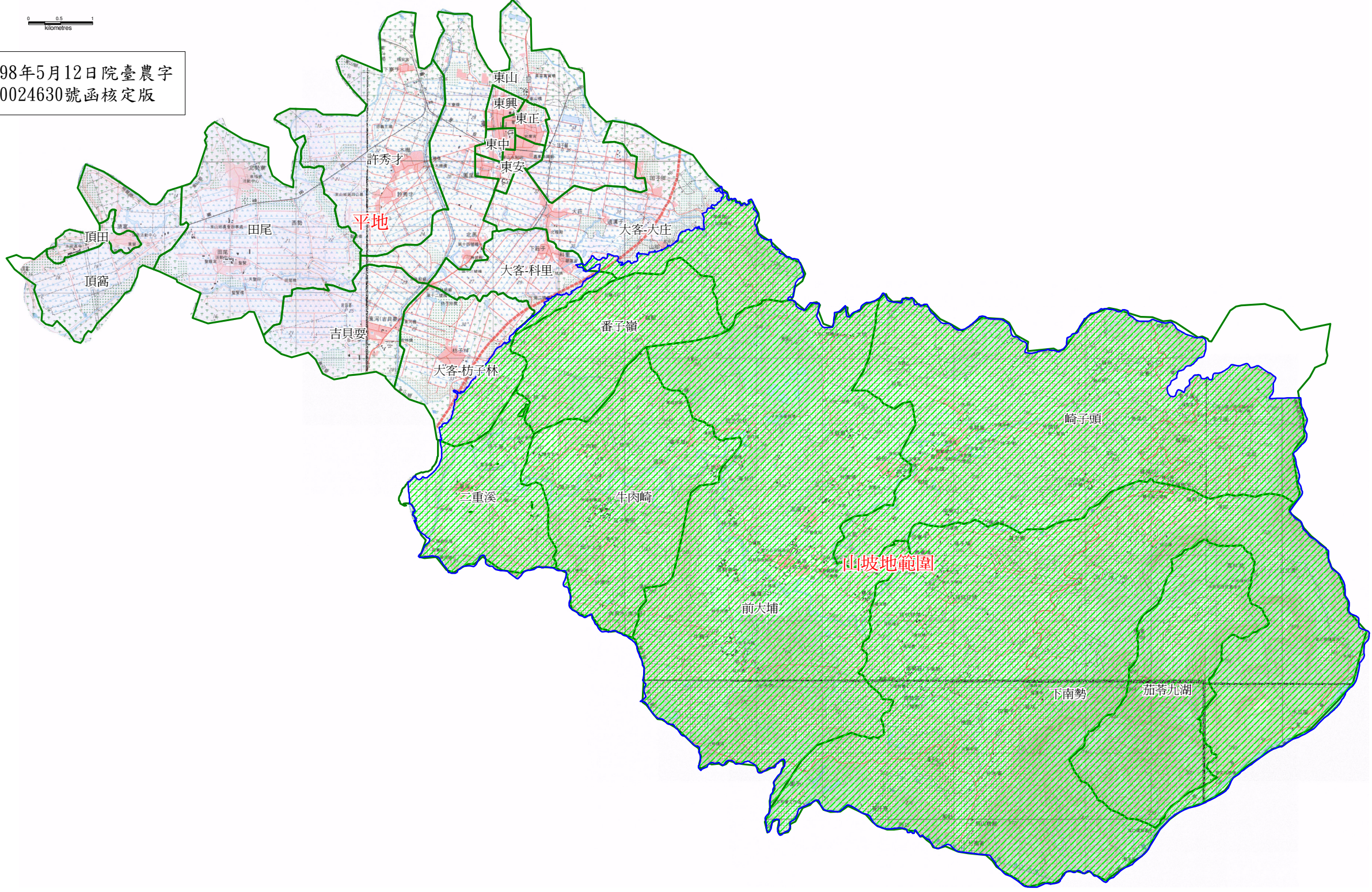
台南縣白河鎮山坡地範圍地段接合圖

圖例
—— 地段界
▨ 山坡地範圍

圖幅編號：台南縣白河鎮(RB03)
行政院農業委員會水土保持局 印製



行政院98年5月12日院臺農字
第0980024630號函核定版



註：1. 山坡地範圍在各鄉鎮市行政區邊界與地段界應視為一致。
2. 背景影像圖係採用經建版1/25000地形圖，僅供參考。

台南縣東山鄉山坡地範圍地段接合圖

圖例

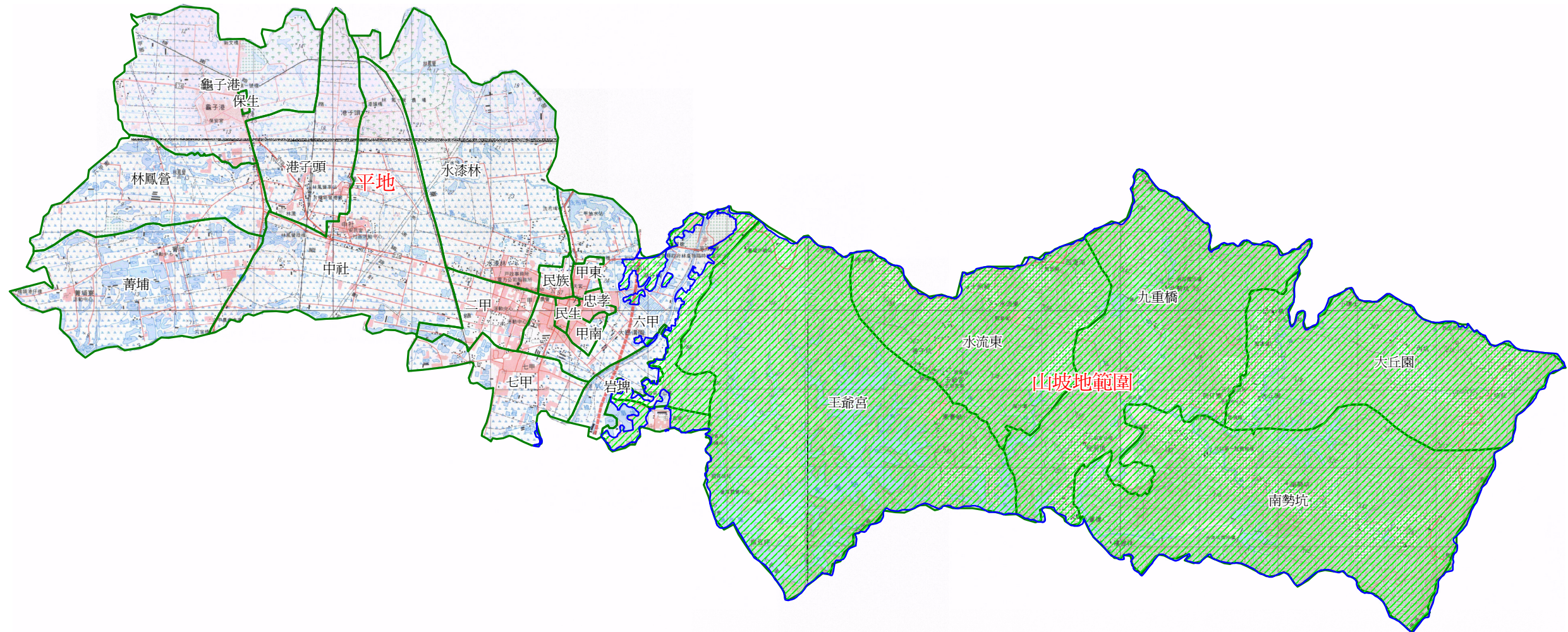
- 地段界
- 山坡地範圍

圖幅編號：台南縣東山鄉(RB06)
行政院農業委員會水土保持局 印製



0 0.5 1
kilometres

行政院98年5月12日院臺農字
第0980024630號函核定版



註：1. 山坡地範圍在各鄉鎮市行政區邊界與地段界應視為一致。
2. 背景影像圖係採用經建版1/25000地形圖，僅供參考。

台南縣六甲鄉山坡地範圍地段接合圖

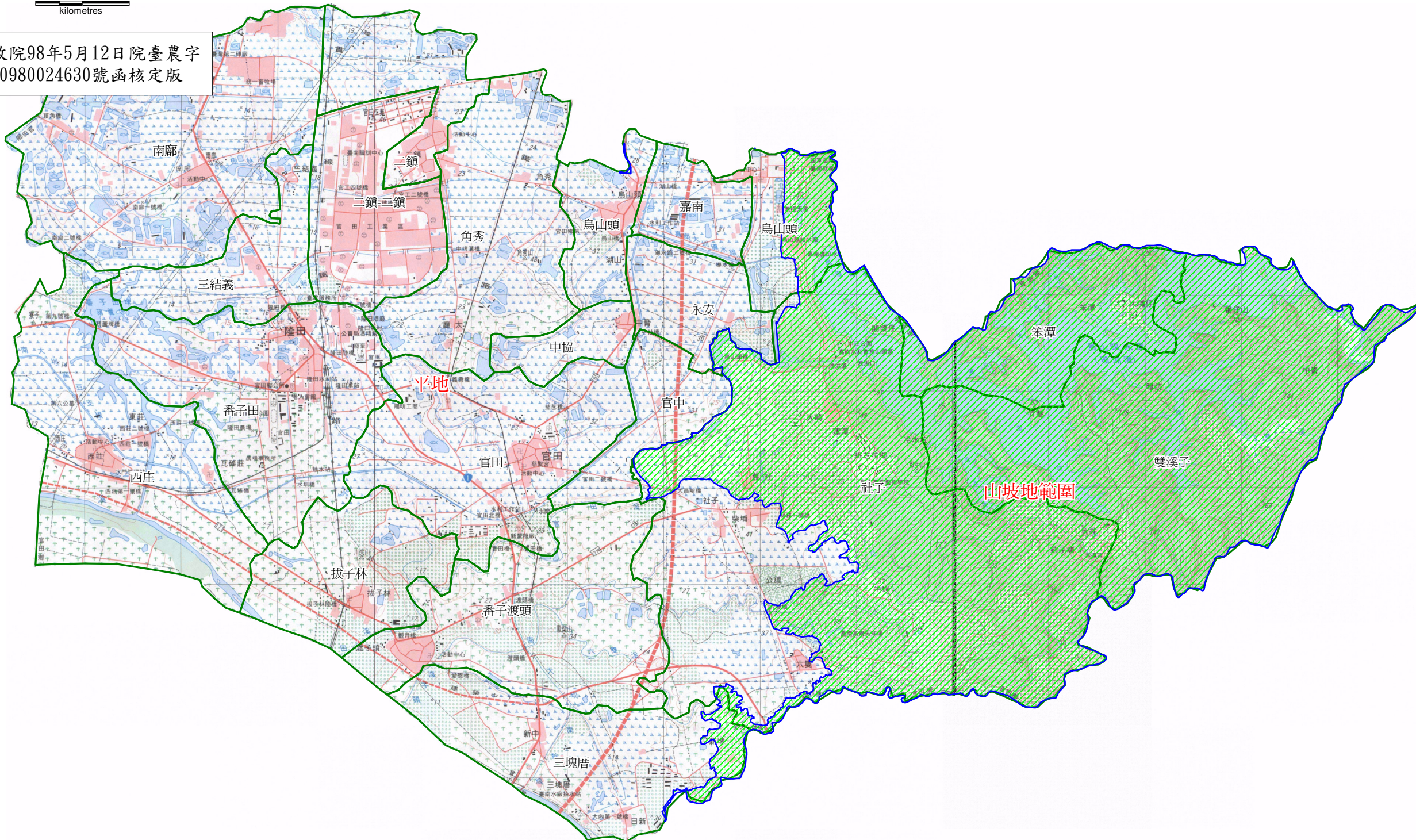
圖例
—— 地段界
▨ 山坡地範圍

圖幅編號：台南縣六甲鄉(RC09)
行政院農業委員會水土保持局 印製



0 0.5 1
kilometres

行政院98年5月12日院臺農字
第0980024630號函核定版

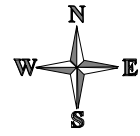


註：1. 山坡地範圍在各鄉鎮市行政區邊界與地段界應視為一致。
2. 背景影像圖係採用經建版1/25000地形圖，僅供參考。

台南縣官田鄉山坡地範圍地段接合圖

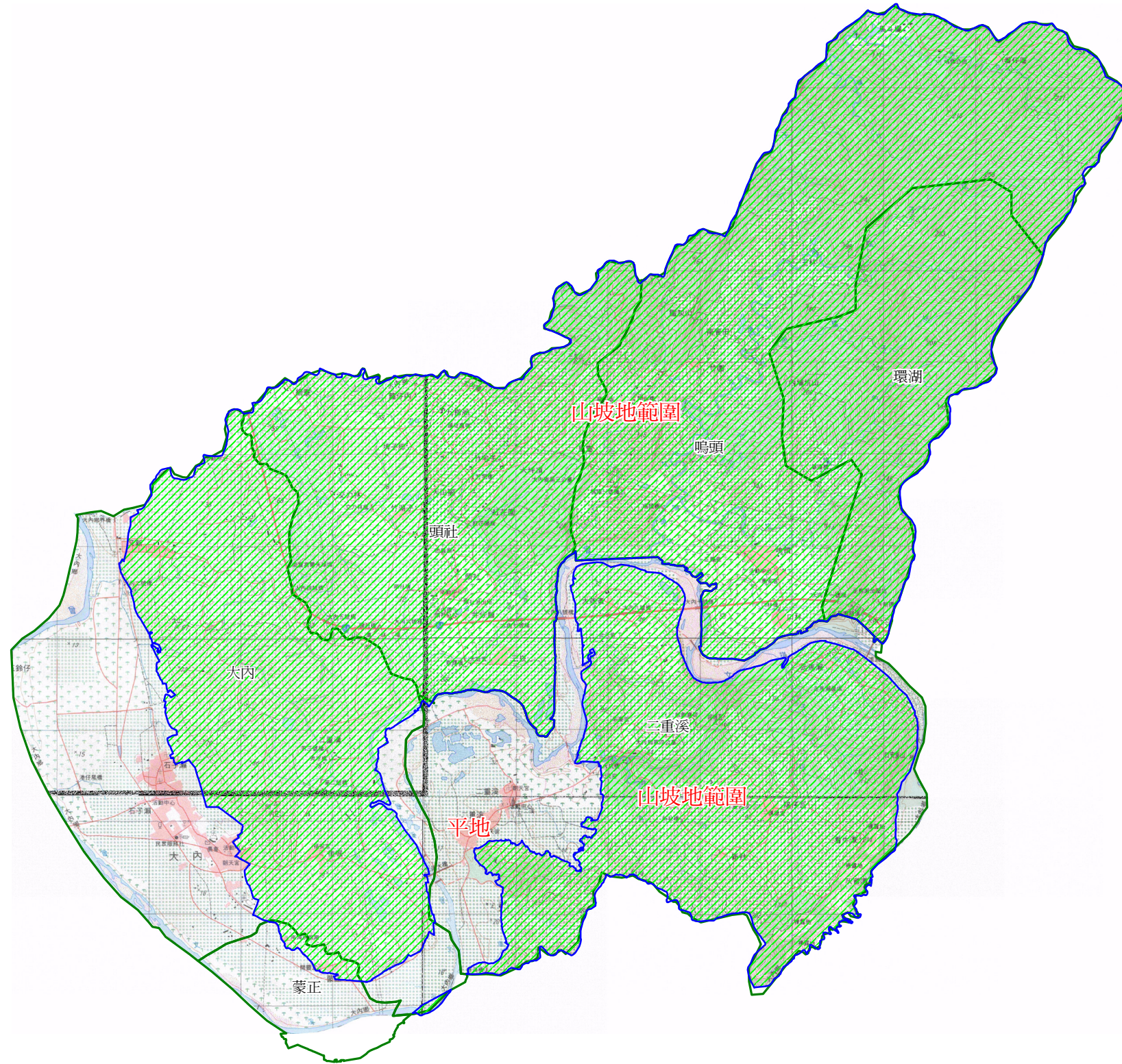
圖例
—— 地段界
▨ 山坡地範圍

圖幅編號：台南縣官田鄉(RC10)
行政院農業委員會水土保持局 印製



0 0.5 1
kilometres

行政院98年5月12日院臺農字
第0980024630號函核定版

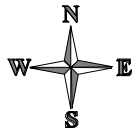


註：1. 山坡地範圍在各鄉鎮市行政區邊界與地段界應視為一致。
2. 背景影像圖係採用經建版1/25000地形圖，僅供參考。

台南縣大內鄉山坡地範圍地段接合圖

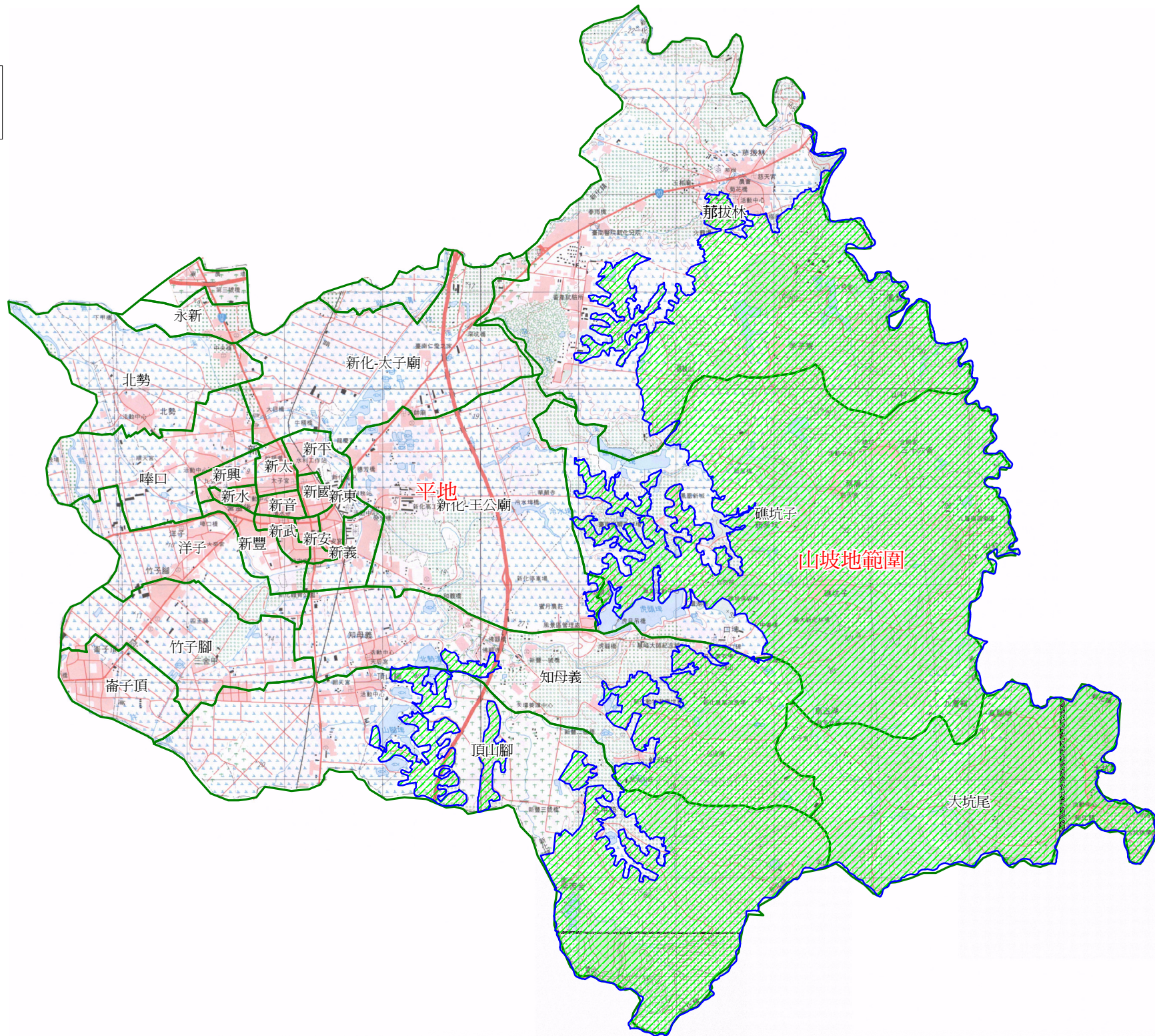
圖例
—— 地段界
▨ 山坡地範圍

圖幅編號：台南縣大內鄉(RC11)
行政院農業委員會水土保持局 印製



0 0.5 1
kilometres

行政院98年5月12日院臺農字
第0980024630號函核定版

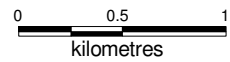


註：1. 山坡地範圍在各鄉鎮市行政區邊界與地段界應視為一致。
2. 背景影像圖係採用經建版1/25000地形圖，僅供參考。

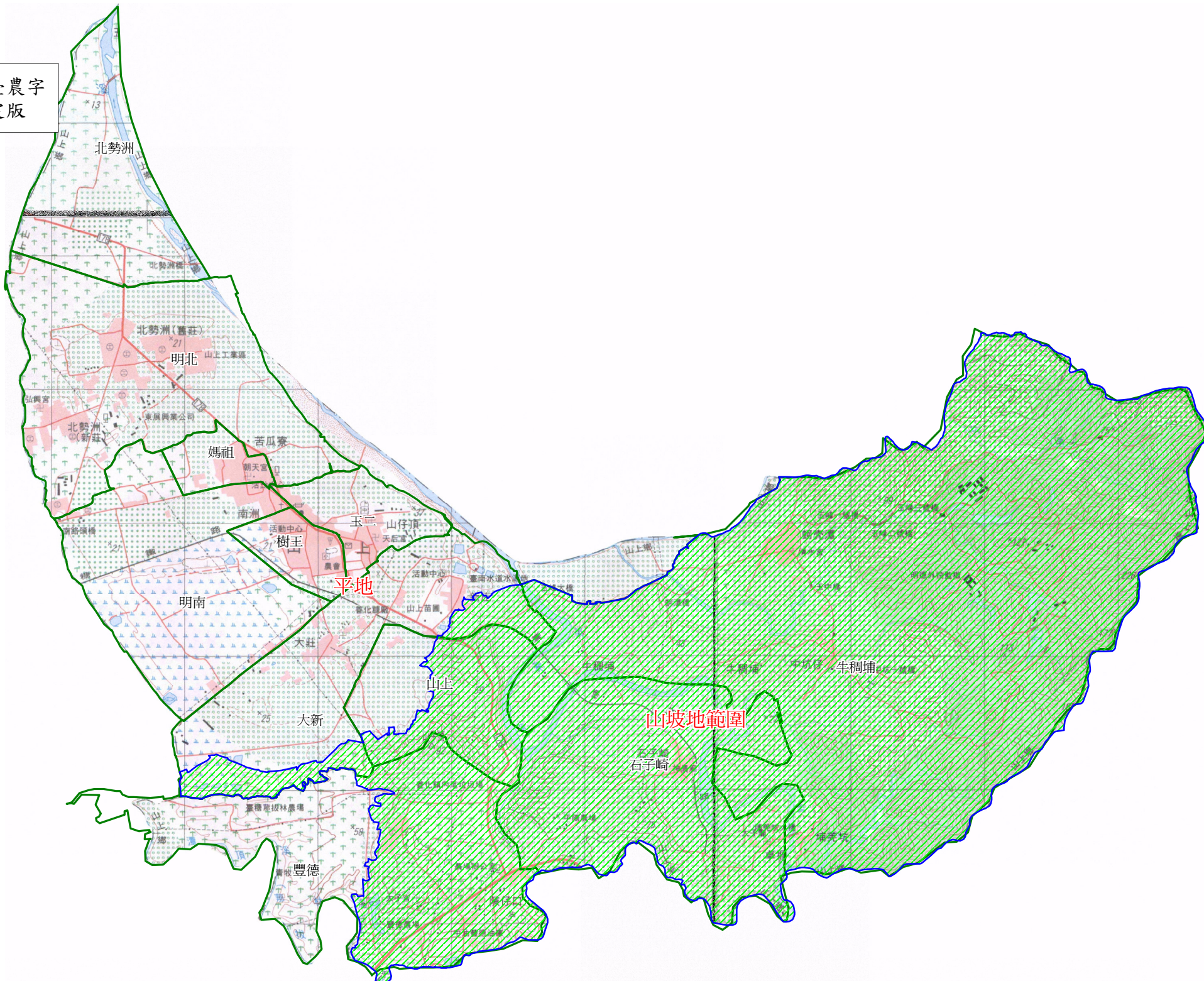
台南縣新化鎮山坡地範圍地段接合圖

圖例
—— 地段界
▨ 山坡地範圍

圖幅編號：台南縣新化鎮(RE18)
行政院農業委員會水土保持局 印製

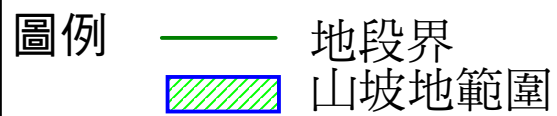


行政院98年5月12日院臺農字
第0980024630號函核定版

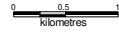


註：1. 山坡地範圍在各鄉鎮市行政區邊界與地段界應視為一致。
2. 背景影像圖係採用經建版1/25000地形圖，僅供參考。

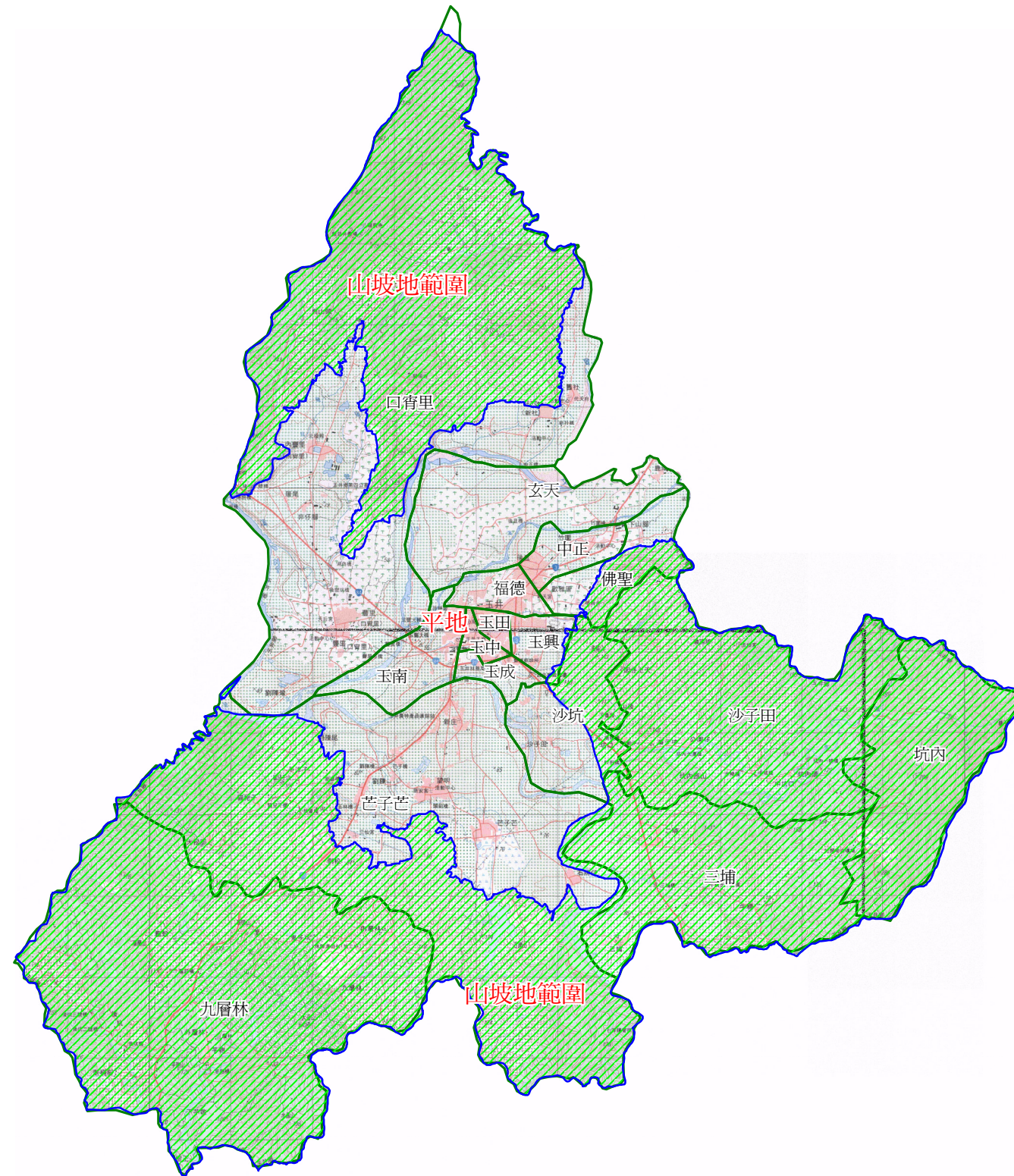
台南縣山上鄉山坡地範圍地段接合圖



圖幅編號：台南縣山上鄉(RE22)
行政院農業委員會水土保持局 印製



行政院98年5月12日院臺農字
第0980024630號函核定版

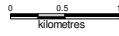


註：1. 山坡地範圍在各鄉鎮市行政區邊界與地段界應視為一致。
2. 背景影像圖係採用經建版1/25000地形圖，僅供參考。

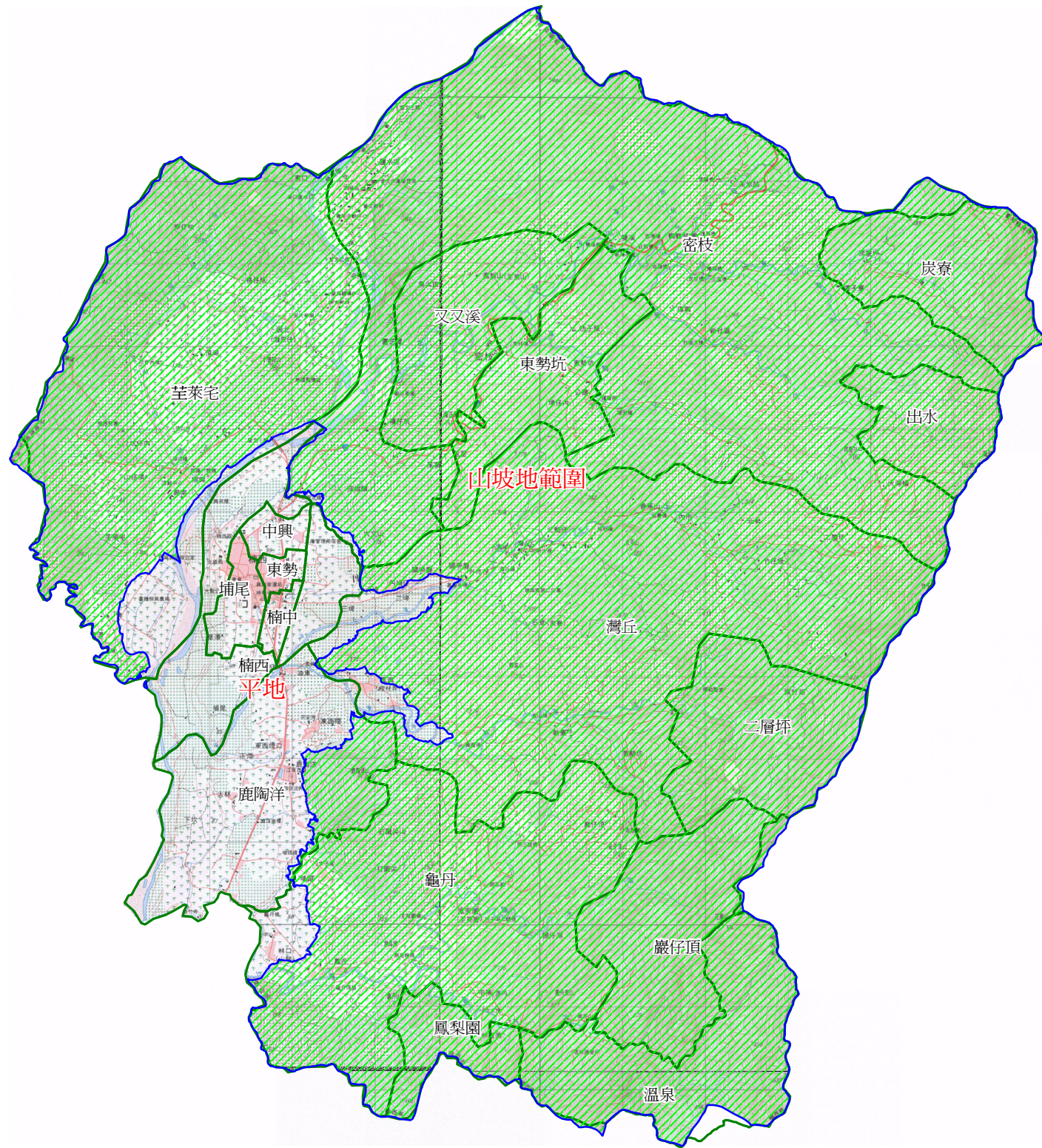
台南縣玉井鄉山坡地範圍地段接合圖

圖例
—— 地段界
▨ 山坡地範圍

圖幅編號：台南縣玉井鄉(RG23)
行政院農業委員會水土保持局 印製

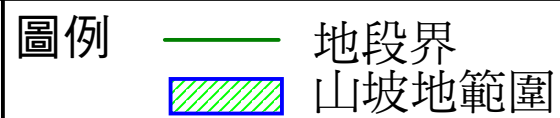


行政院98年5月12日院臺農字
第0980024630號函核定版

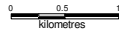


註：1. 山坡地範圍在各鄉鎮市行政區邊界與地段界應視為一致。
2. 背景影像圖係採用經建版1/25000地形圖，僅供參考。

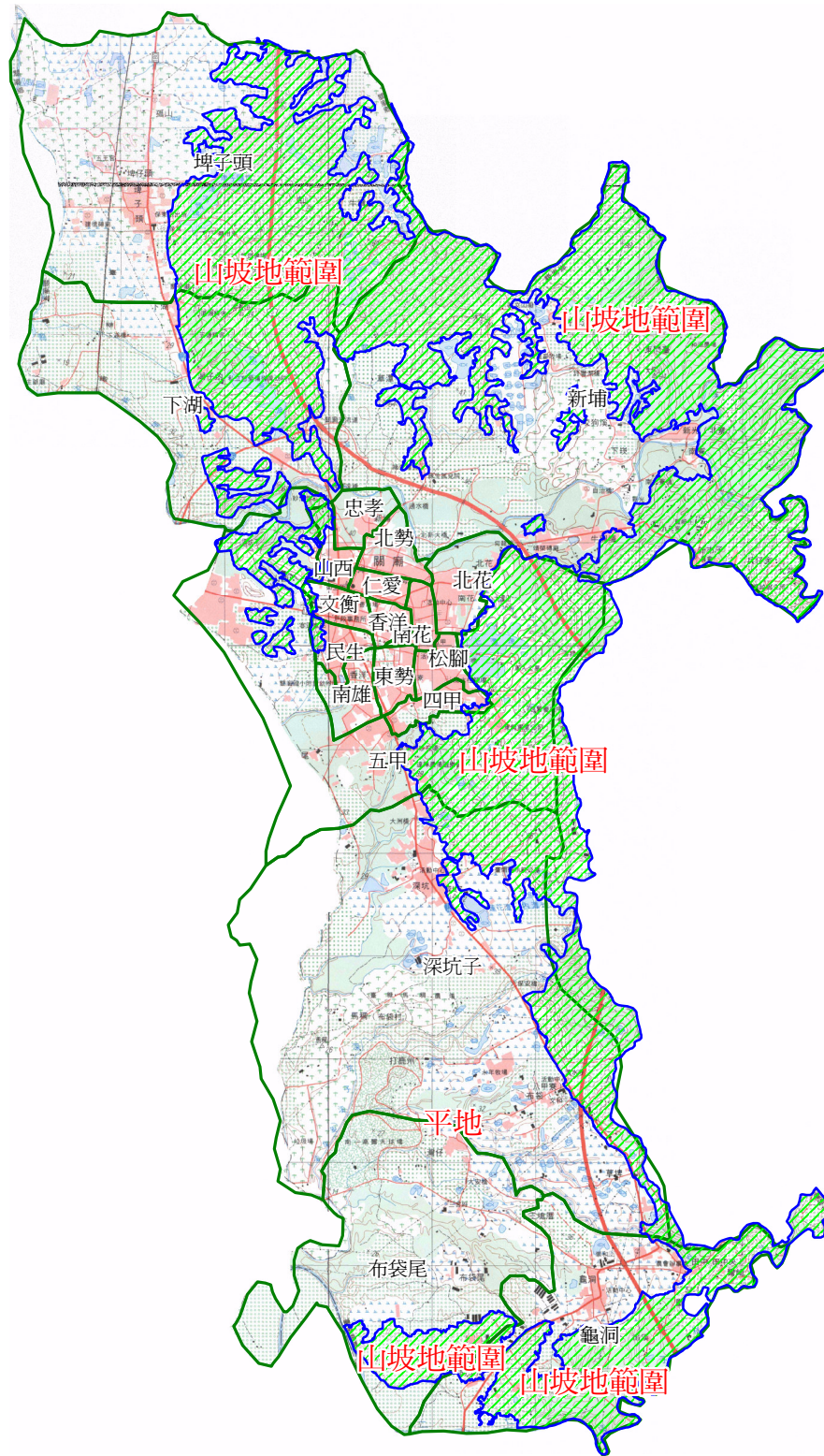
台南縣楠西鄉山坡地範圍地段接合圖



圖幅編號：台南縣楠西鄉(RG24)
行政院農業委員會水土保持局 印製

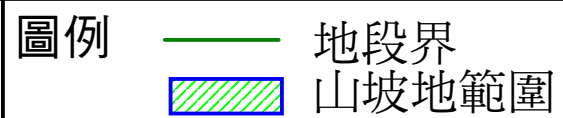


行政院98年5月12日院臺農字
第0980024630號函核定版



註：1. 山坡地範圍在各鄉鎮市行政區邊界與地段界應視為一致。
2. 背景影像圖係採用經建版1/25000地形圖，僅供參考。

台南縣關廟鄉山坡地範圍地段接合圖



圖幅編號：台南縣關廟鄉(RF29)
行政院農業委員會水土保持局 印製