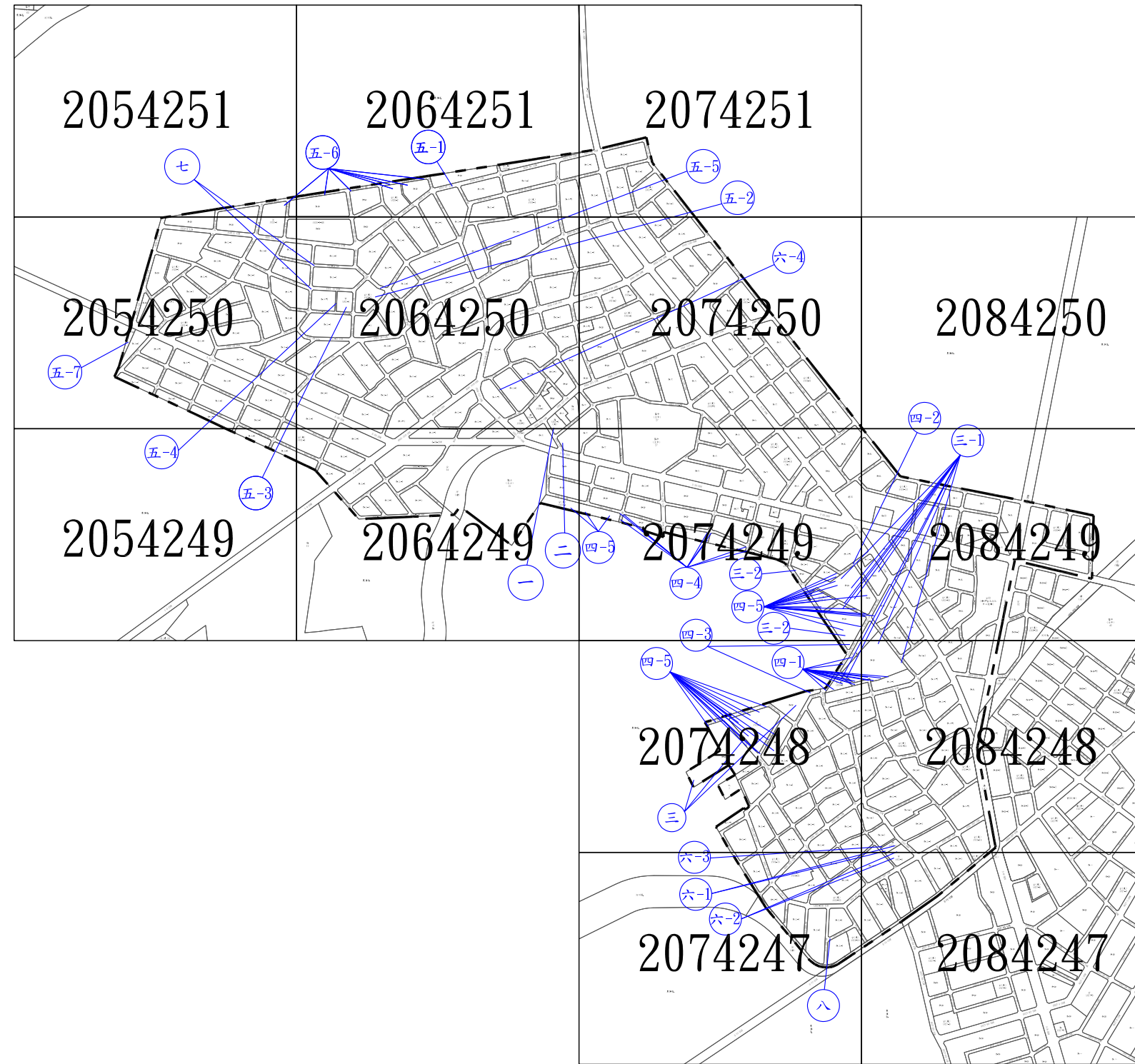


變更臺南市安南區細部計畫(本淵寮、十字路、海
尾寮地區及原農漁區變更為住宅區部分)通盤檢討案
計畫圖

臺南市政府 編制
中華民國一〇七年十二月

變更臺南市安南區細部計畫(本淵寮、十字路、海尾寮地區及原農漁區變更為住宅區部分)通盤檢討案計畫圖

圖幅接合表



變更臺南市安南區細部計畫(本淵寮、十字路、海尾寮地區及原農漁區變更為住宅區部分)通盤檢討案計畫圖

圖例：

- 第三-1種住宅區
- 第四種住宅區
- 第五種住宅區
- 第六種住宅區
- 商業區
- 工業區
- 農業區
- 宗教專用區
- 河川區
- 河川區(兼供道路使用)
- 國民小學用地
- 國民中學用地
- 公園用地
- 綠地
- 公園兼兒童遊樂場用地
- 廣場用地
- 廣場兼停車場用地
- 加油站用地
- 市場用地
- 機關用地
- 停車場用地
- 變電所用地
- 河道用地
- 道路用地(兼供排水使用)
- 道路用地
- 計畫範圍線
- 變更編號
- 檢討後市地重劃範圍線

註：凡本次變更未指明變更部分，均應以原計畫為準。

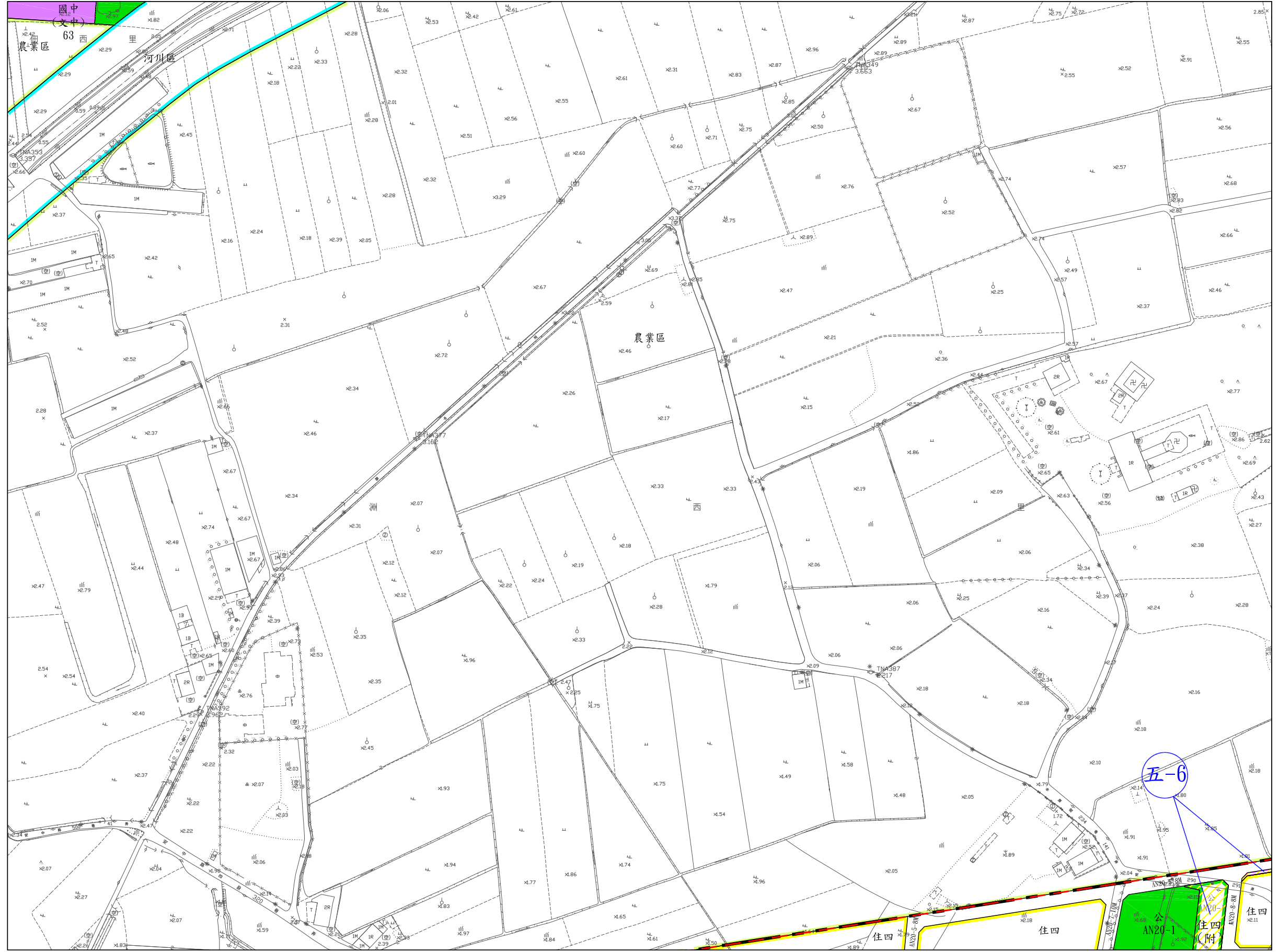
變更圖例：

- 變更第三-1種住宅區為道路用地(附)
- 變更第六種住宅區為機關用地
- 變更第四種住宅區(附)為第三-1種住宅區
- 變更第四種住宅區(附)為第四種住宅區
- 變更第四種住宅區(附)為第四種住宅區(附)
- 變更第四種住宅區(附)為灌溉設施專用區
- 變更第四種住宅區(附)為公園兼兒童遊樂場用地(附)
- 變更第四種住宅區(附)為廣場用地(附)
- 變更第四種住宅區(附)為廣場兼停車場用地(附)
- 變更第四種住宅區(附)為道路用地(附)
- 變更公園用地(附)為第四種住宅區(附)
- 變更公園用地(附)為公園兼兒童遊樂場用地(附)
- 變更公園用地(附)為道路用地(附)
- 變更公園兼兒童遊樂場用地(附)為第三-1種住宅區
- 變更公園兼兒童遊樂場用地(附)為第四種住宅區(附)
- 變更公園兼兒童遊樂場用地(附)為灌溉設施專用區
- 變更公園兼兒童遊樂場用地(附)為綠地(附)
- 變更公園兼兒童遊樂場用地(附)為公園用地(附)
- 變更公園兼兒童遊樂場用地為公園兼兒童遊樂場用地(附)
- 變更公園兼兒童遊樂場用地(附)為道路用地(附)
- 變更加油站用地為第六種住宅區
- 變更市場用地為第三-1種住宅區
- 變更市場用地為第四種住宅區(附)
- 變更市場用地為市場用地(附)
- 變更停車場用地為第三-1種住宅區
- 變更停車場用地為停車場用地(附)
- 變更道路用地為第三-1種住宅區
- 變更道路用地(附)為第四種住宅區(附)
- 變更道路用地(附)為灌溉設施專用區
- 變更道路用地(附)為公園用地(附)
- 變更道路用地(附)為公園兼兒童遊樂場用地(附)
- 變更道路用地(附)為綠地(附)
- 變更道路用地(附)為廣場用地(附)
- 變更道路用地為道路用地(附)
- 變更人行步道為第四種住宅區(附)
- 變更人行步道為人行步道(附)
- 變更人行步道為道路用地(附)



164000
2551200

164800
2551200



變更臺南市安南區細部計畫(本淵寮、十字路、海尾寮地區及原農漁區變更為住宅區部分)通盤檢討案計畫圖

比例尺：一千分之一

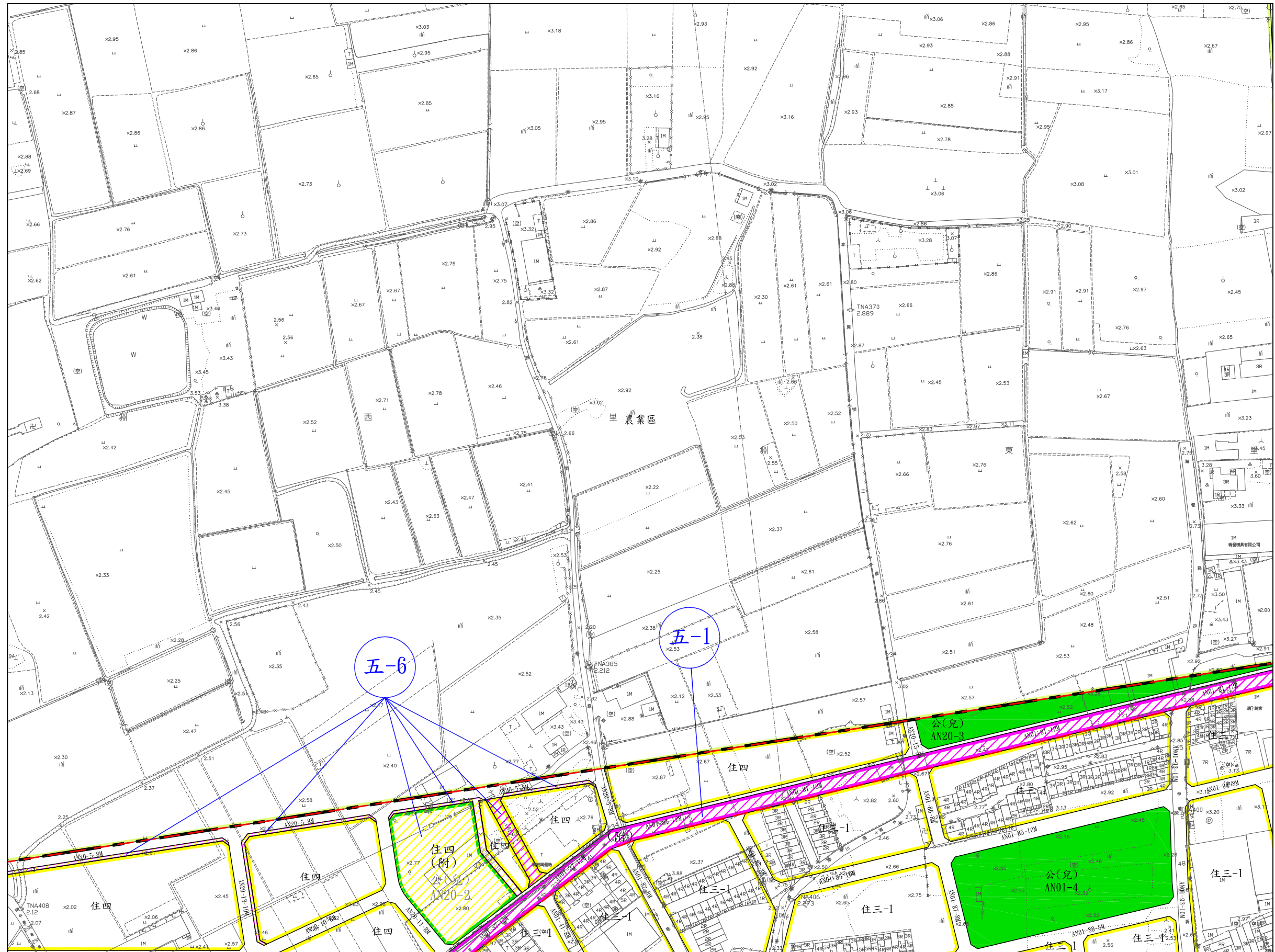
2550600
164000

2550600
164800



164800
2551200

165600
2551200



變更臺南市安南區細部計畫(本淵寮、十字路、海尾寮地區及原農漁區變更為住宅區部分)通盤檢討案計畫圖

比例尺：一千分之一

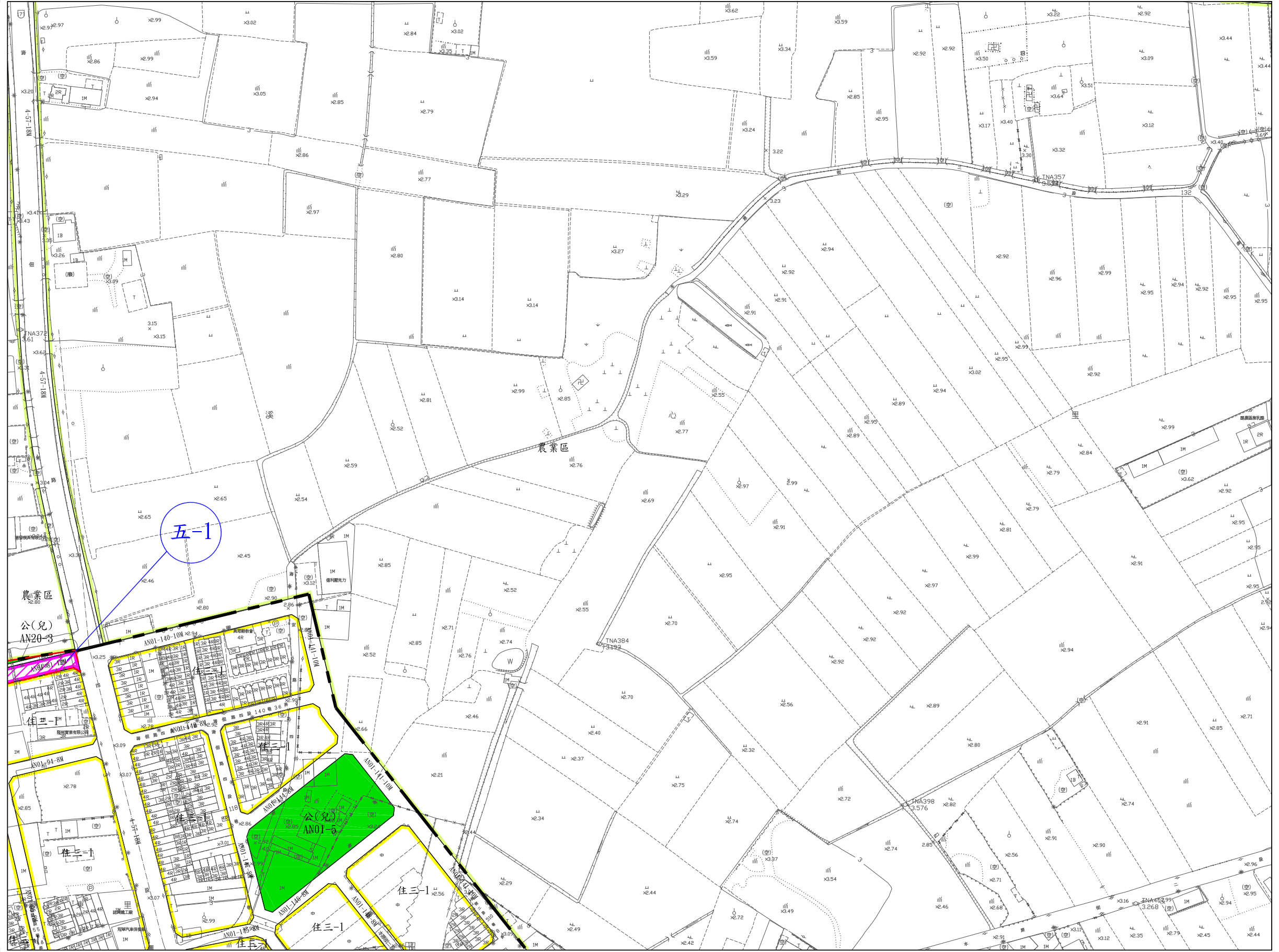
2550600
164800

2550600
165600



165600
2551200

166400
2551200



五-1

農業區

公(兒)
AN20-3

AN01-140-10M

農業區

TMA384

AN01-94-8M

住三-1

公(兒)
AN01-5

住三-1

AN01-140-8M

AN01-140-8M

AN01-140-8M

2550600
165600

2550600
166400

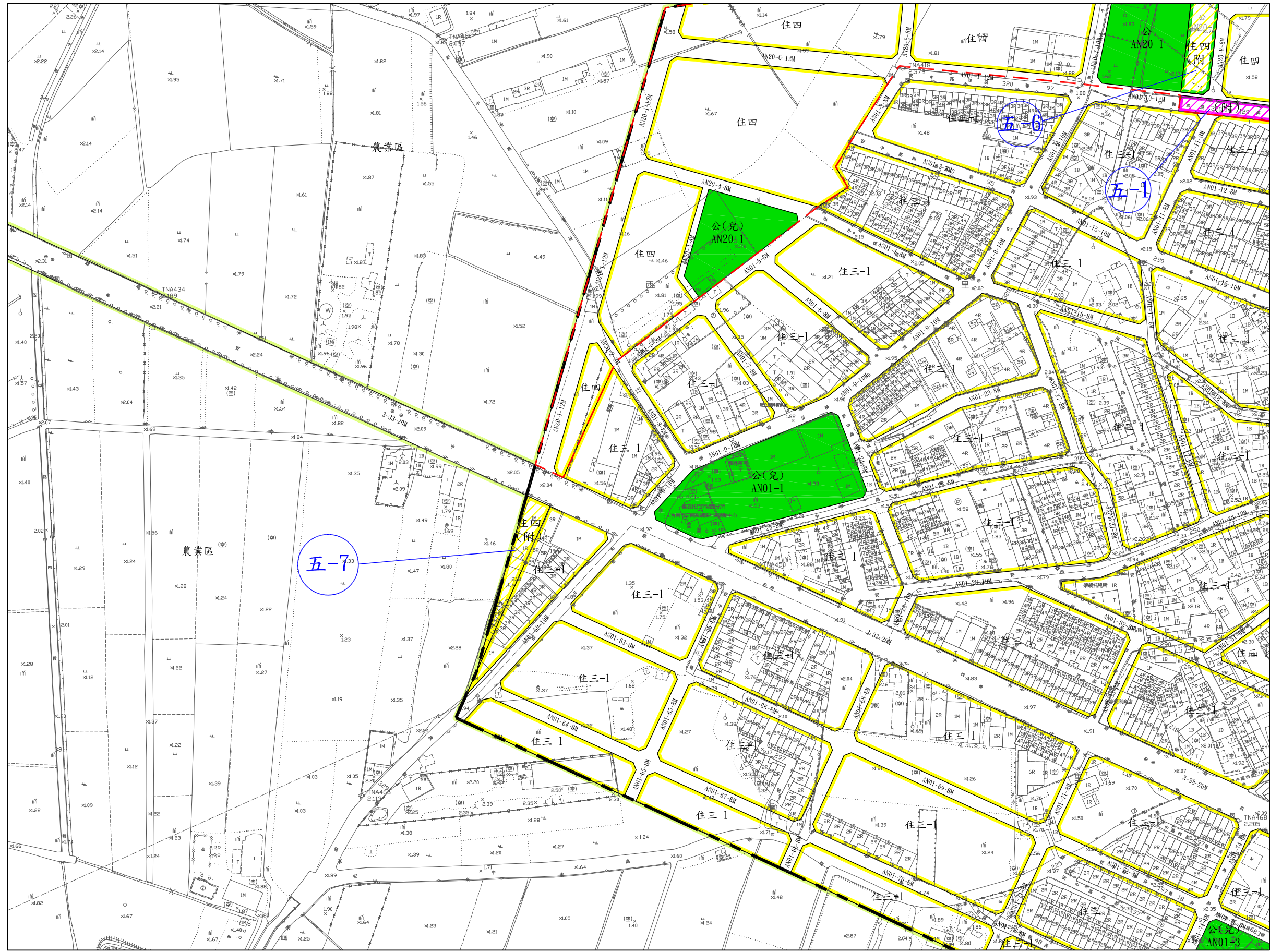
變更臺南市安南區細部計畫(本淵寮、十字路、海尾寮地區及原農漁區變更為住宅區部分)通盤檢討案計畫圖

比例尺：一千分之一

15441	15442
15443	15444
15445	15446
15447	15448

164000
2550600

164800
2550600



變更臺南市安南區細部計畫(本淵寮、十字路、海尾寮地區及原農漁區變更為住宅區部分)通盤檢討案計畫圖

比例尺：一千分之一

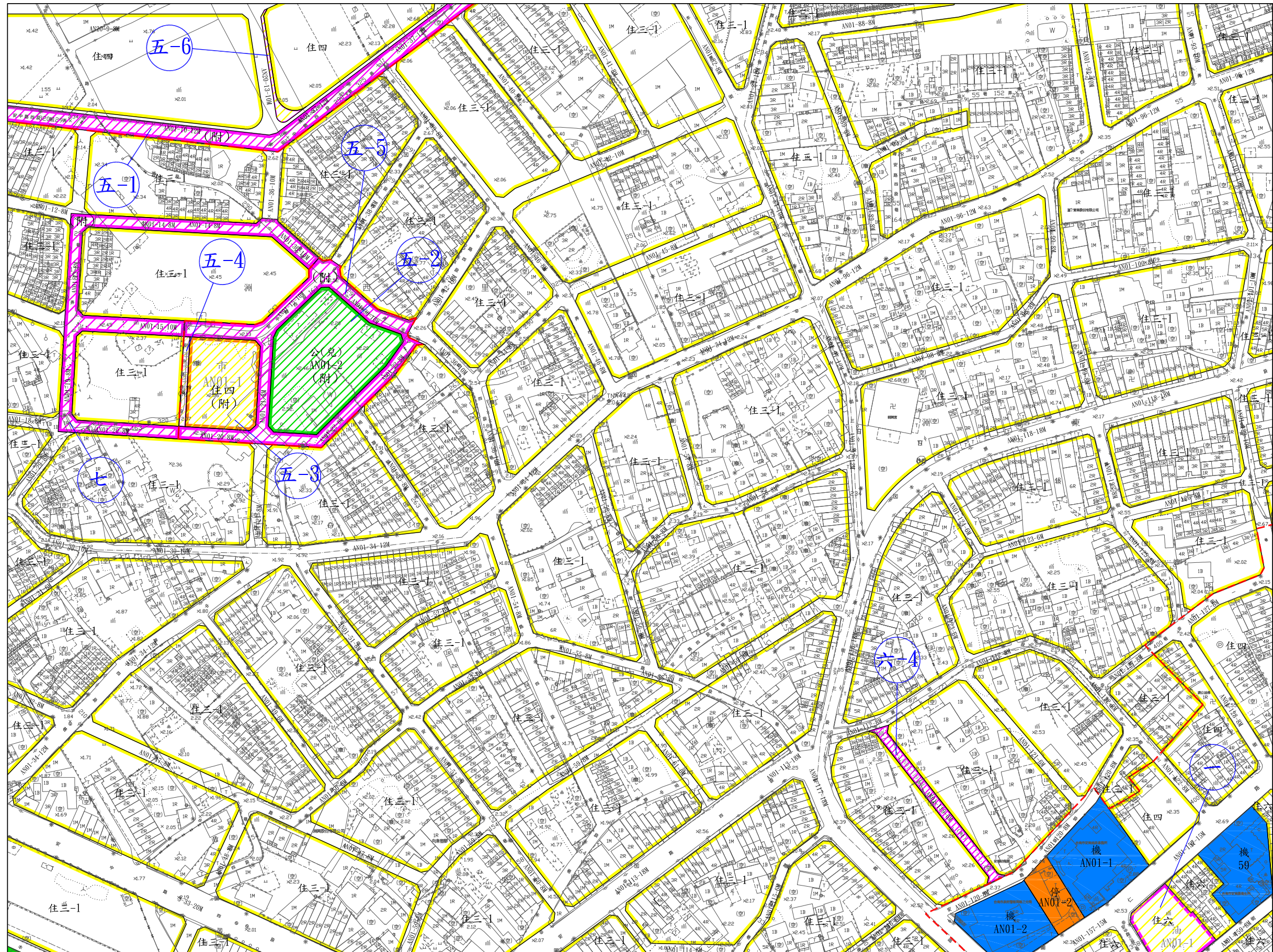
2550000
164000

2550000
164800

AN01-1	AN01-2	AN01-3
AN01-4	AN01-5	AN01-6
AN01-7	AN01-8	AN01-9

164800
2550600

165600
2550600



變更臺南市安南區細部計畫(本淵寮、十字路、海尾寮地區及原農漁區變更為住宅區部分)通盤檢討案計畫圖

比例尺：一千分之一

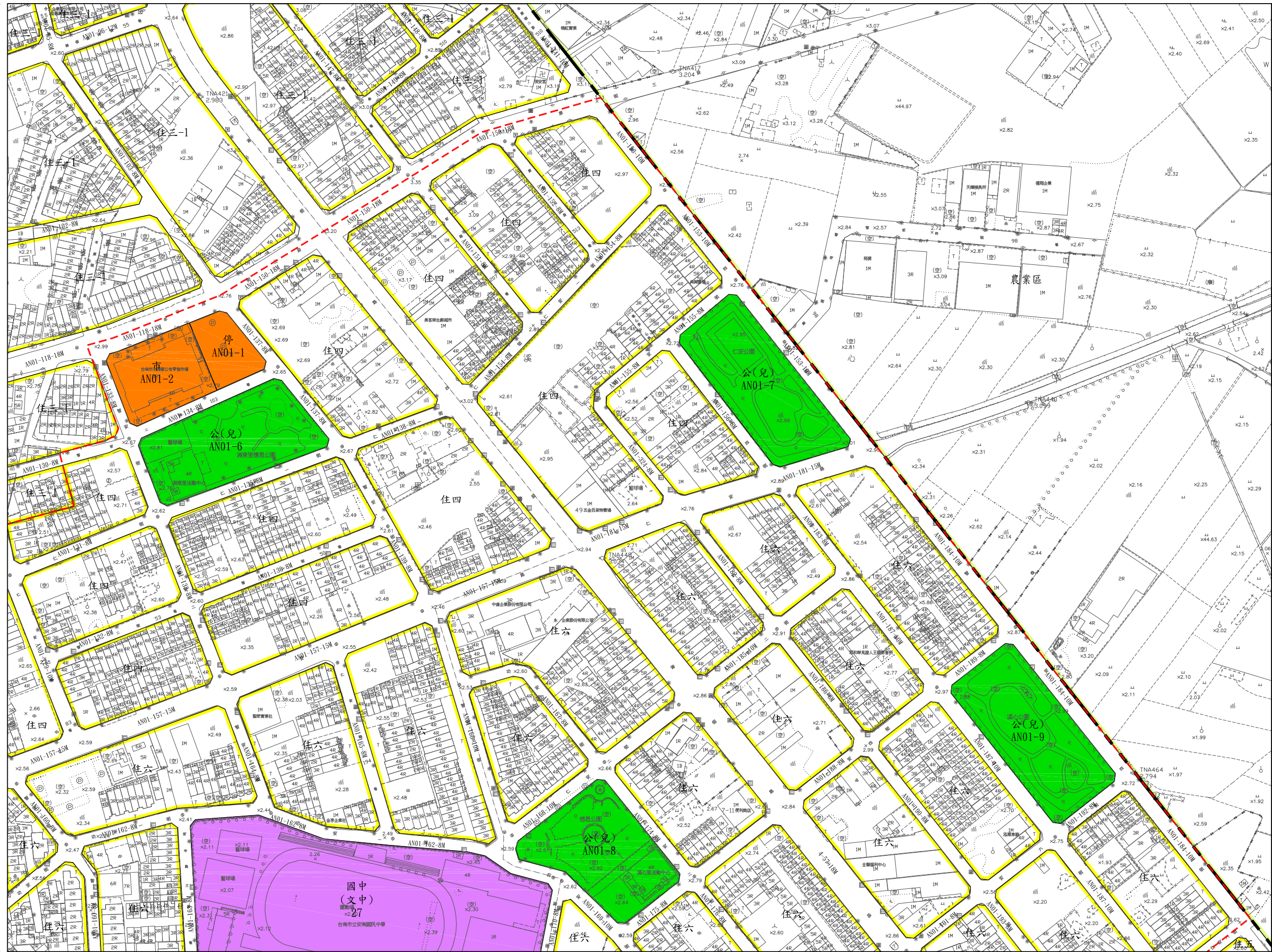
2550000
164800

2550000
165600

AN01-1	AN01-2
AN01-3	AN01-4
AN01-5	AN01-6
AN01-7	AN01-8
AN01-9	AN01-10

165600
2550600

166400
2550600



變更臺南市安南區細部計畫(本淵寮、十字路、海尾寮地區及原農漁區變更為住宅區部分)通盤檢討案計畫圖

比例尺：一千分之一

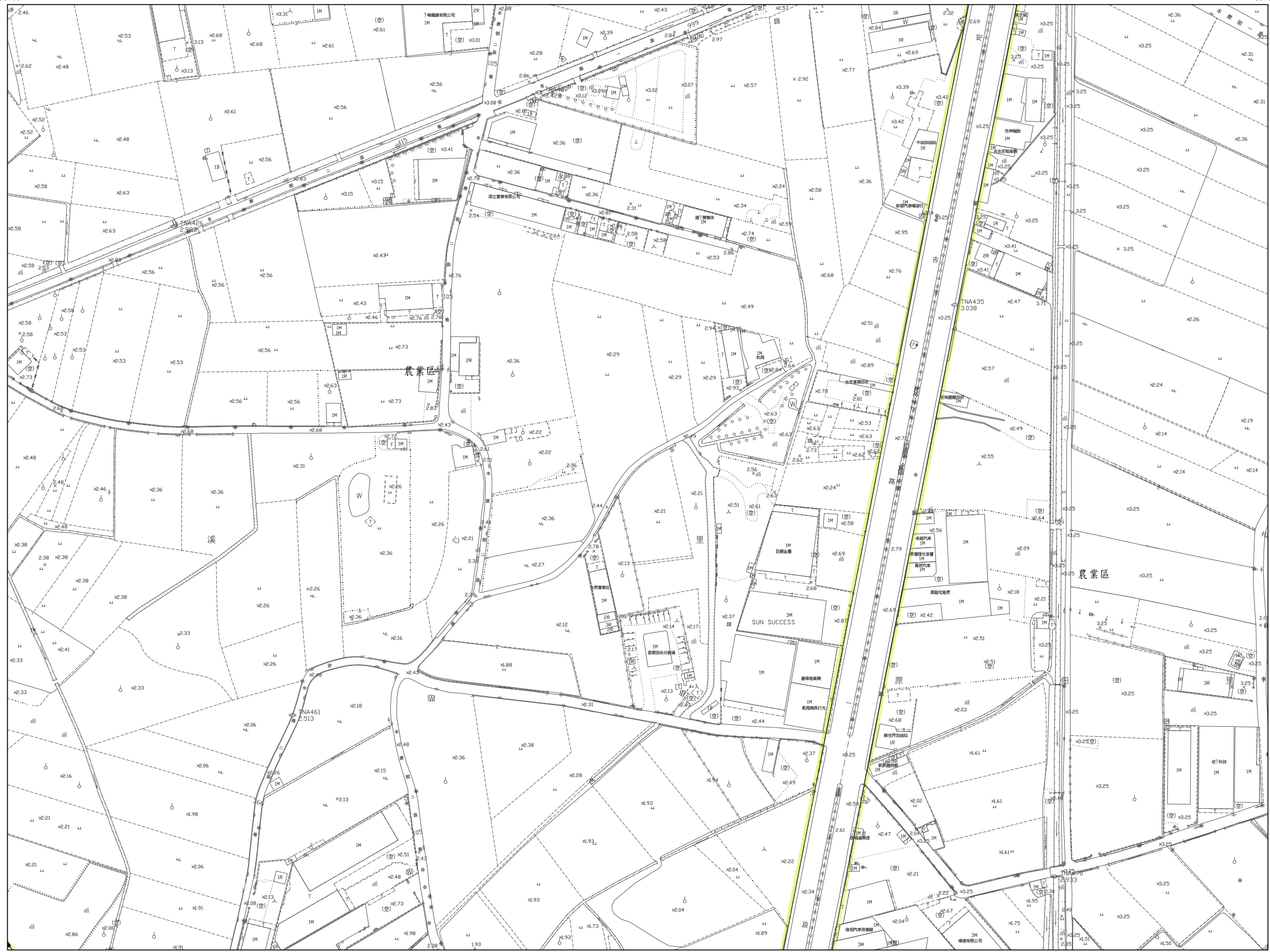
2550000
165600

2550000
166400



166400
2550600

167200
2550600



變更臺南市安南區細部計畫(本淵寮、十字路、海尾寮地區及原農漁區變更為住宅區部分)通盤檢討案計畫圖

比例尺：一千分之一

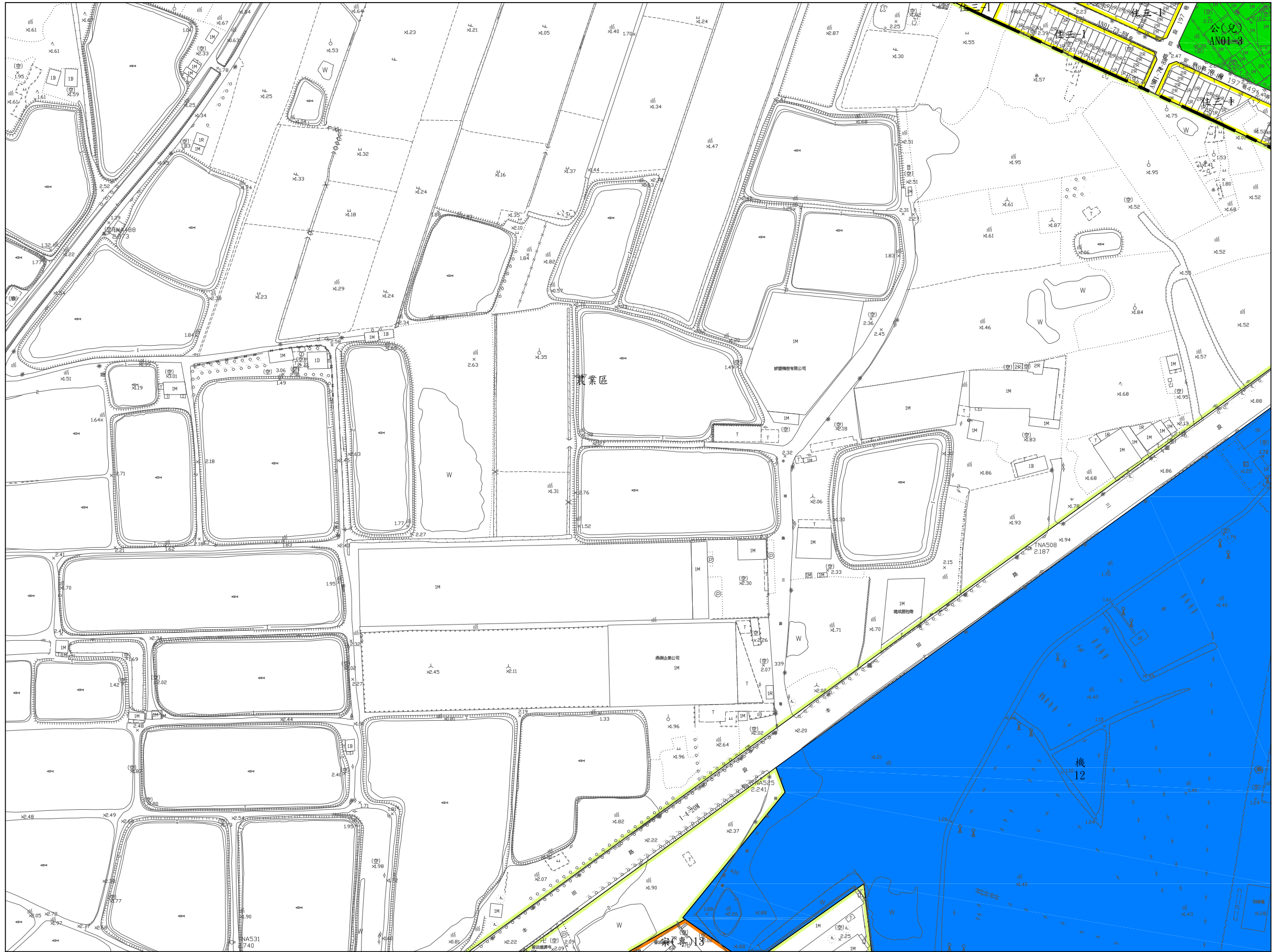
2550000
166400

167200
2550000



164000
2550000

164800
2550000



2549400
164000

2549400
164800

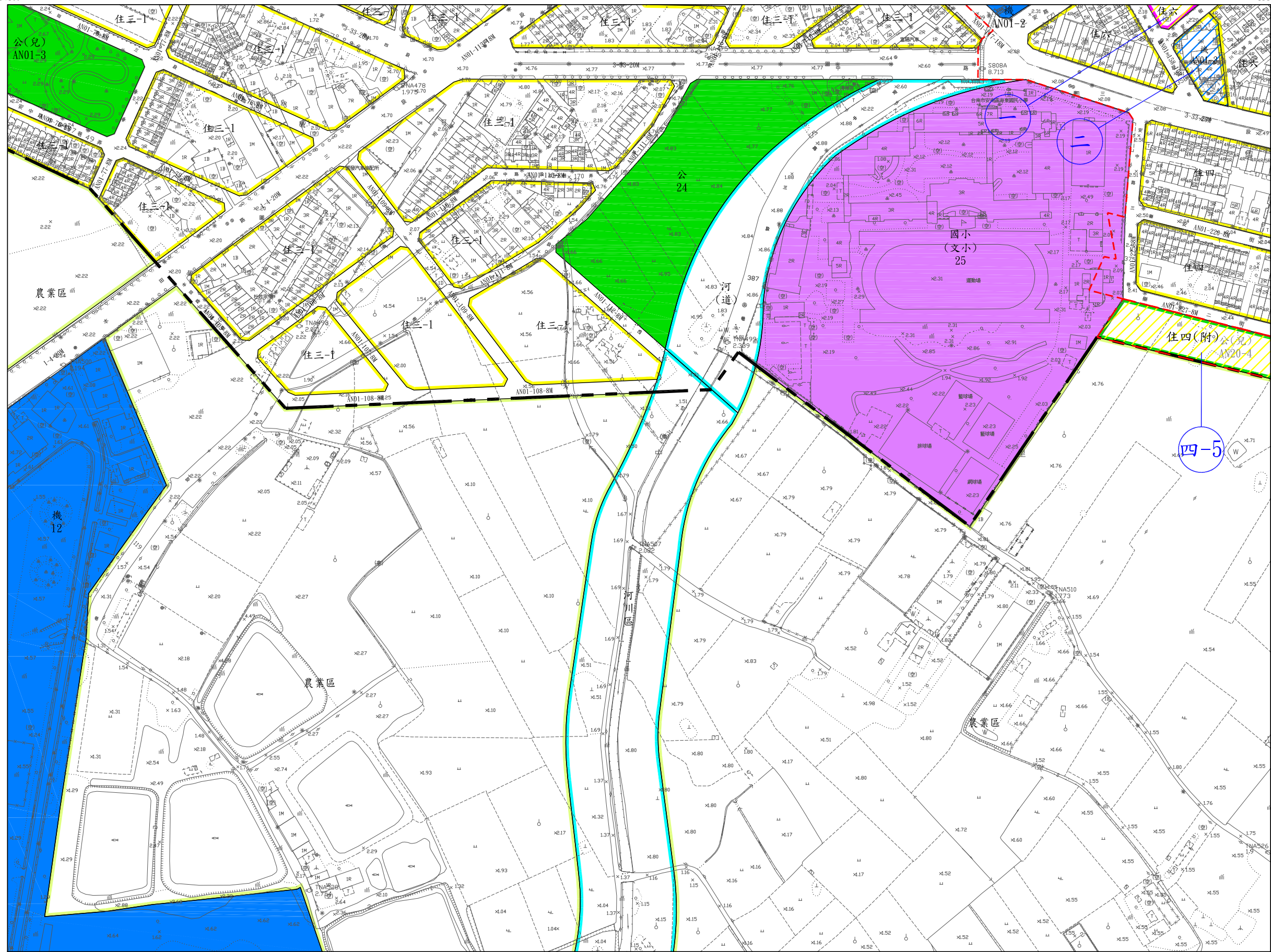
變更臺南市安南區細部計畫(本洲寮、十字路、海尾寮地區及原農漁區變更為住宅區部分)通盤檢討案計畫圖

比例尺：一千分之一

AN01-3	AN01-2	AN01-1
AN01-4	AN01-5	AN01-6
AN01-7	AN01-8	AN01-9
AN01-10	AN01-11	AN01-12

164800
2550000

165600
2550000



2549400
164800

2549400
165600

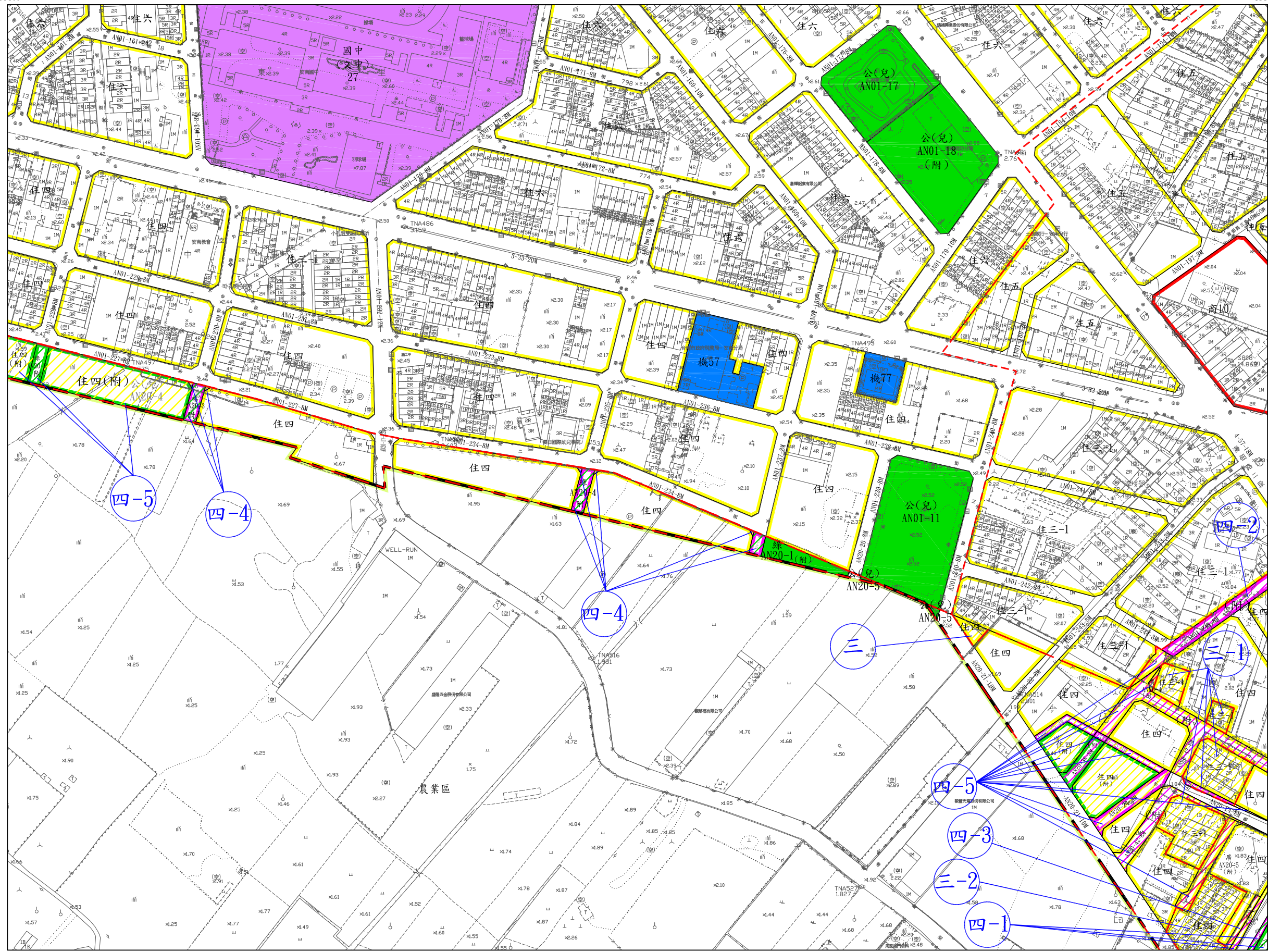
變更臺南市安南區細部計畫(本淵寮、十字路、海尾寮地區及原農漁區變更為住宅區部分)通盤檢討案計畫圖

比例尺：一千分之一

AN01-17	AN01-18	AN01-11
AN01-17	AN01-18	AN01-11
AN01-17	AN01-18	AN01-11
AN01-17	AN01-18	AN01-11

165600
2550000

166400
2550000



變更臺南市安南區細部計畫(本淵寮、十字路、海尾寮地區及原農漁區變更為住宅區部分)通盤檢討案計畫圖

比例尺：一千分之一

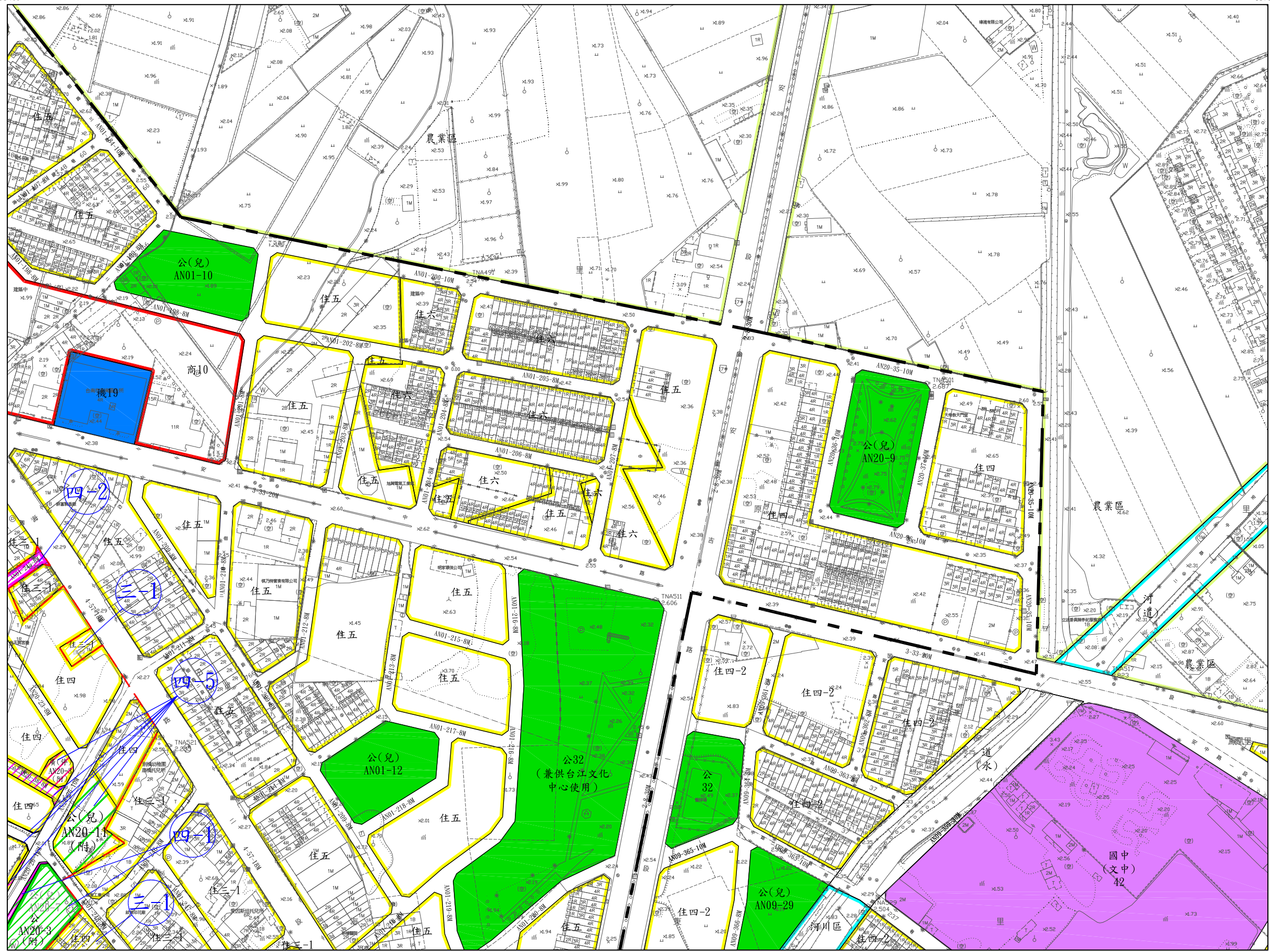
2549400
165600

2549400
166400

01	02	03	04
05	06	07	08
09	10	11	12

166400
2550000

167200
2550000



2549400
166400

2549400
167200

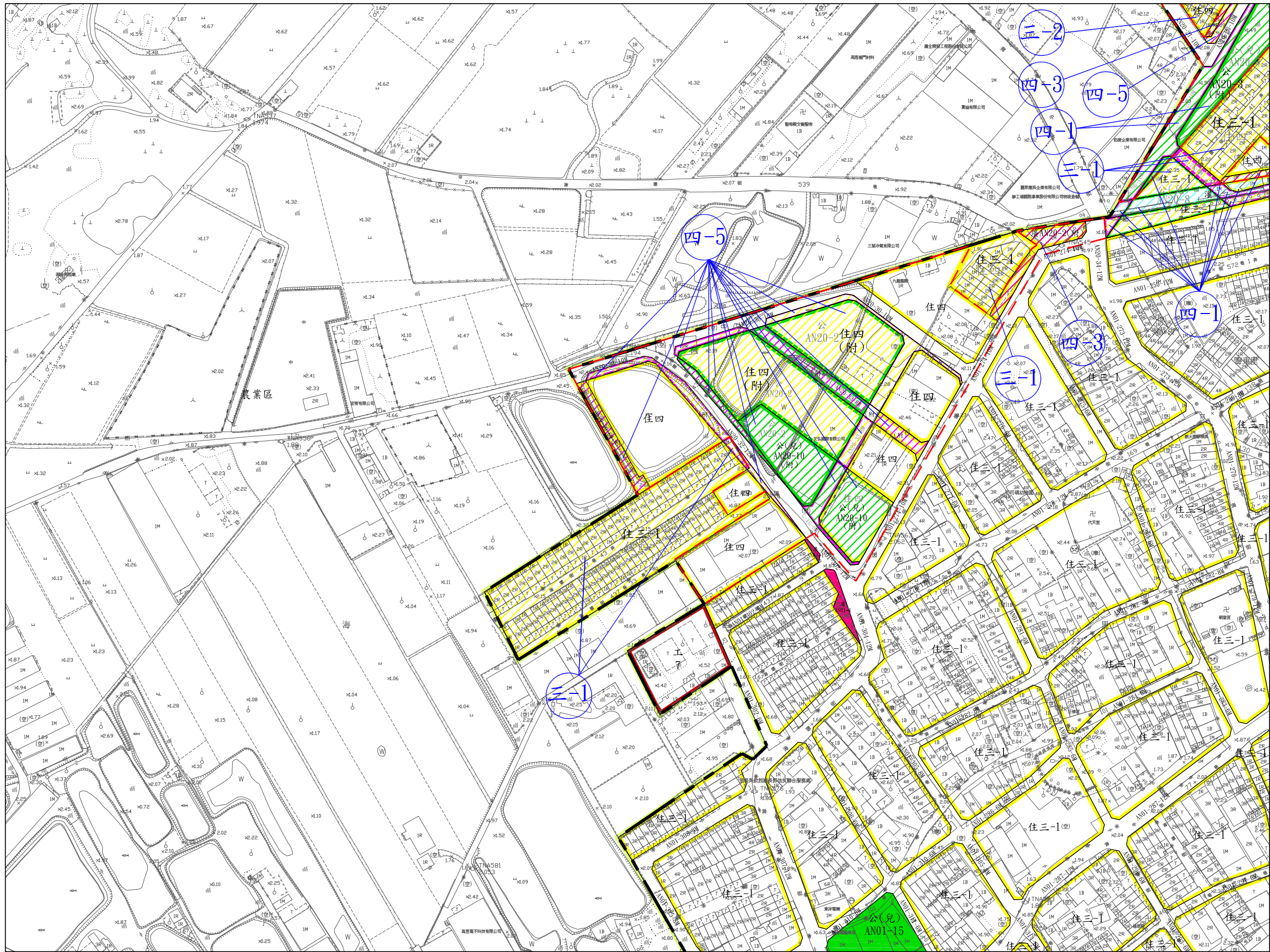
變更臺南市安南區細部計畫(本淵寮、十字路、海尾寮地區及原農漁區變更為住宅區部分)通盤檢討案計畫圖

比例尺：一千分之一

165600	166400
2549400	2548800

165600
2549400

166400
2548800



變更臺南市安南區細部計畫(本淵寮、十字路、海尾寮地區及原農漁區變更為住宅區部分)通盤檢討案計畫圖

比例尺：一千分之一

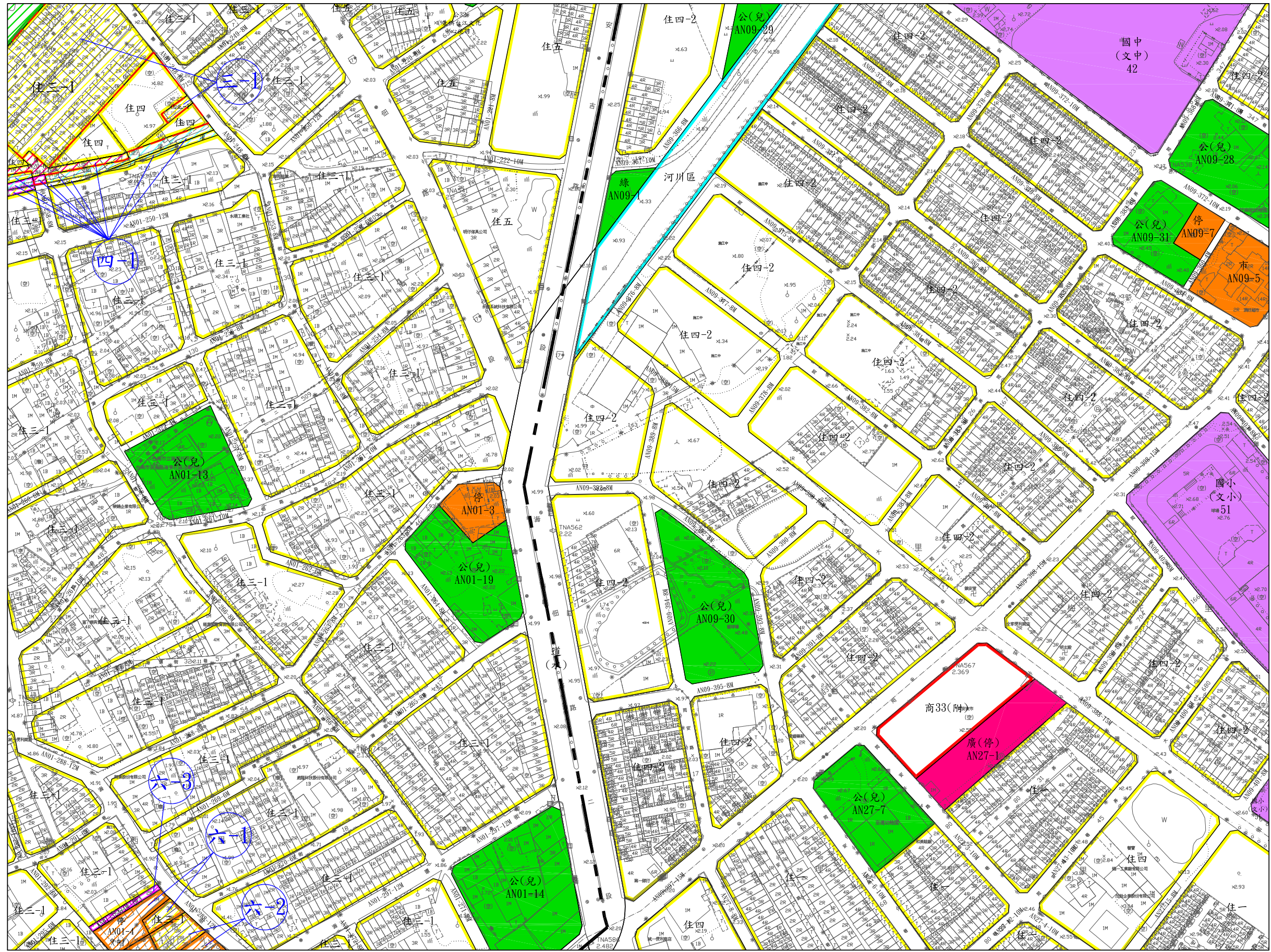
2548800
165600

2548800
166400



166400
2549400

167200
2549400



2548800
166400

2548800
167200

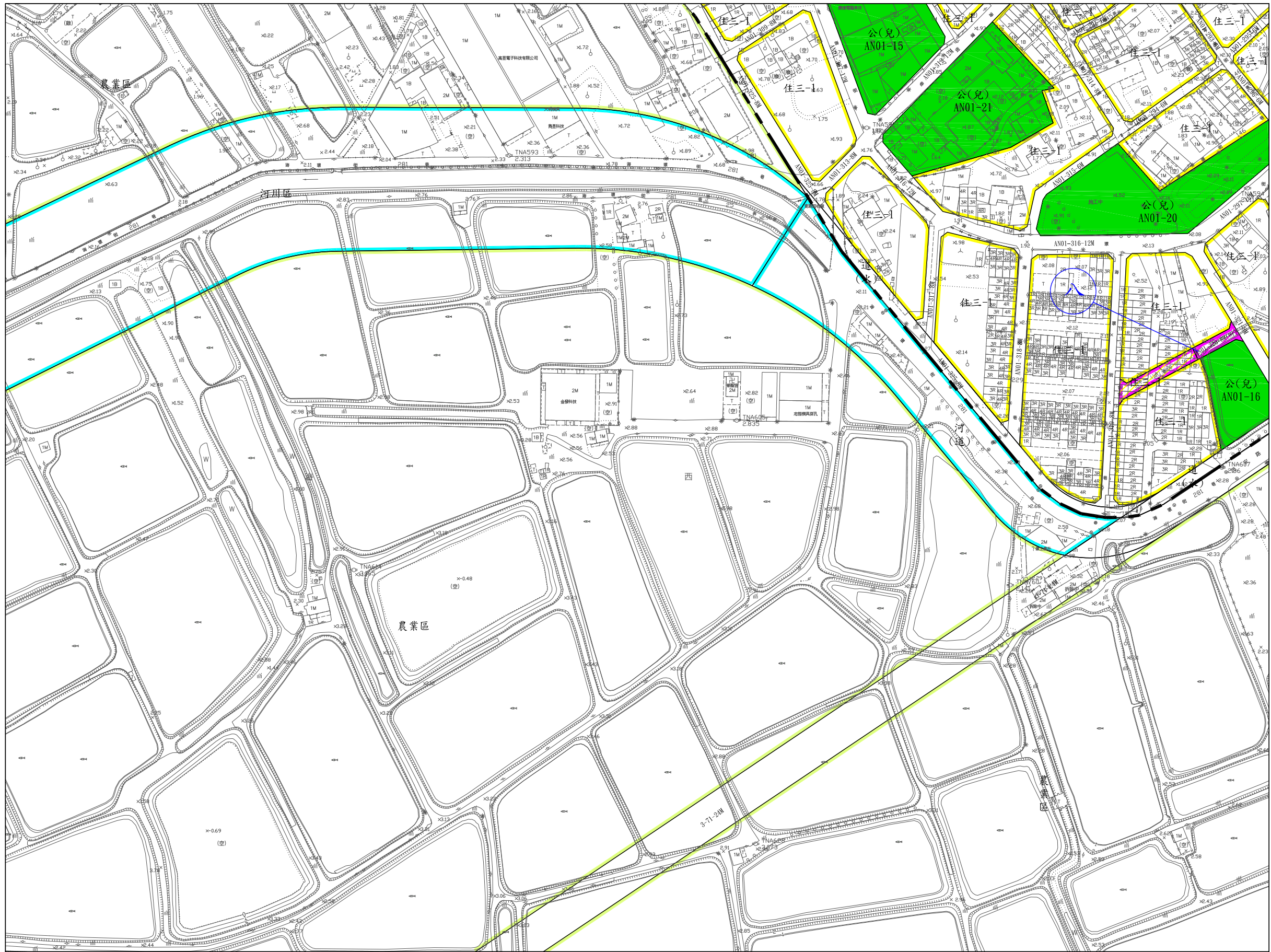
變更臺南市安南區細部計畫(本淵寮、十字路、海尾寮地區及原農漁區變更為住宅區部分)通盤檢討案計畫圖

比例尺：一千分之一



165600
2548800

166400
2548800



2548200
165600

2548200
166400

變更臺南市安南區細部計畫(本淵寮、十字路、海尾寮地區及原農漁區變更為住宅區部分)通盤檢討案計畫圖

比例尺：一千分之一



165600
2548800

166400
2548800



變更臺南市安南區細部計畫(本淵寮、十字路、海尾寮地區及原農漁區變更為住宅區部分)通盤檢討案計畫圖

比例尺：一千分之一

2548200
165600

2548200
166400

變更臺南市安南區細部計畫(本洲寮、十字路、海尾寮地區及原農漁區變更為住宅區部分)通盤檢討案計畫圖

技師執業執照證號：006554號
技師執業圖記及簽名：

臺南市政府都市發展局承辦單位核章

業務承辦人員	
業務單位主管	