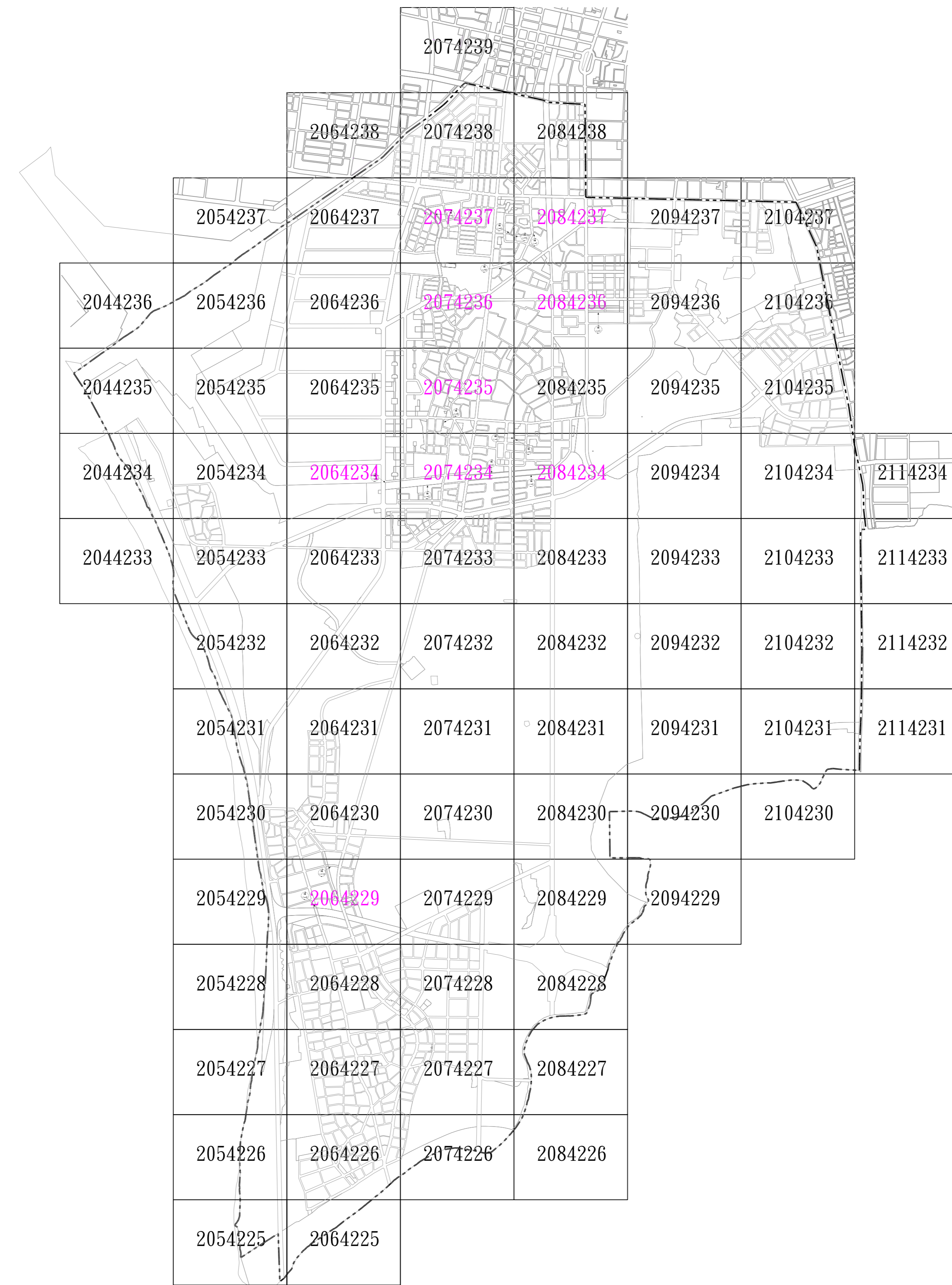
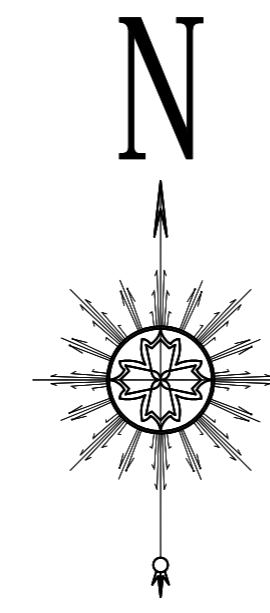


變更台南市南區都市計畫（細部計畫）
通盤檢討案（補辦公開展覽）計畫圖

台南市政府 編製
中華民國一〇三年七月

變更台南市南區都市計畫（細部計畫） 通盤檢討案（補辦公開展覽）計畫圖 圖幅接合表





比例尺:1/1000

圖例：

住宅區	高中(職)學校用地	郵政用地
商業區	國中學校用地	變電所用地
農業區	國小學校用地	加油站用地
工業區	文中中小學校用地	廣場兼停車場用地
遊樂區	綠地	排水溝用地
保護區	體育場用地	機場用地
河川區	公園用地	殯儀館用地
保存區	兒童遊樂場用地	公墓用地
古蹟保存區	公園兼兒童遊樂場用地	火葬場用地
文教區	社教用地	港埠用地
電信事業專用區	廣場用地	水域用地
宗教專用區	機關用地	污水處理場用地
加油站專用區	停車場用地	垃圾處理廠用地
資源回收專用區	市場用地	下水道用地
		民用航空站用地
		防洪抽水站用地
		河道用地
		公園道用地
		道路用地
		計畫範圍線

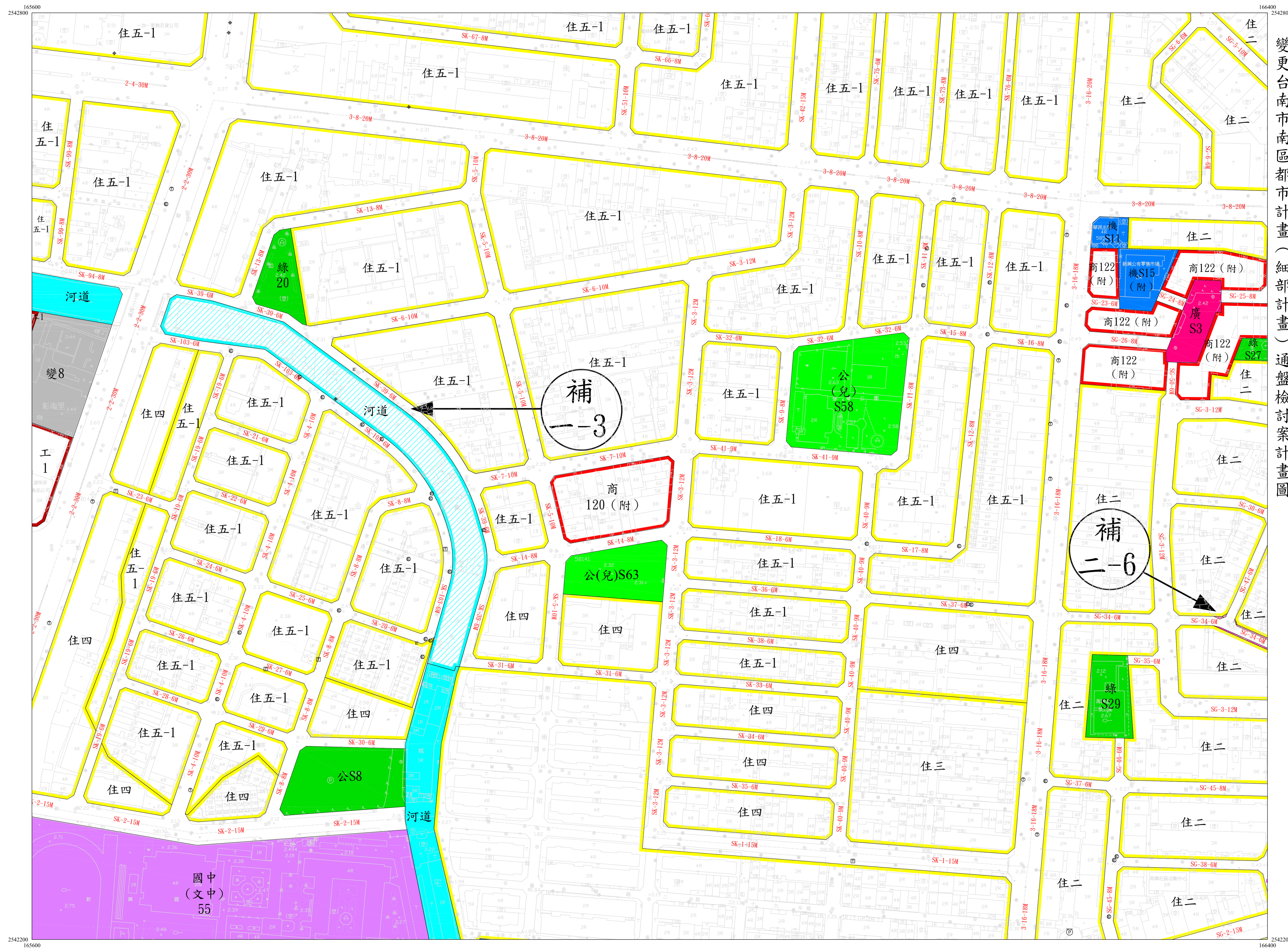
變更圖例：

住宅區變更為住宅區	公園兼兒童遊樂場用地變更為公園兼兒童遊樂場用地
住宅區變更為住宅區(調整使用強度)	廣場兼停車場用地變更為廣場兼停車場用地
住宅區變更為道路用地	廣場兼停車場用地變更為住宅區
住宅區變更為廣場用地	道路用地變更為道路用地
排水溝用地變更為河川區	道路用地變更為住宅區
排水溝用地變更為河道用地	道路用地變更為商業區
公園用地變更為道路用地	道路用地變更為廣場用地
公園兼兒童遊樂場用地變更為道路用地	道路用地變更為公園道用地
公園兼兒童遊樂場用地變更為住宅區	

註：未變更部分係以原計畫為準。

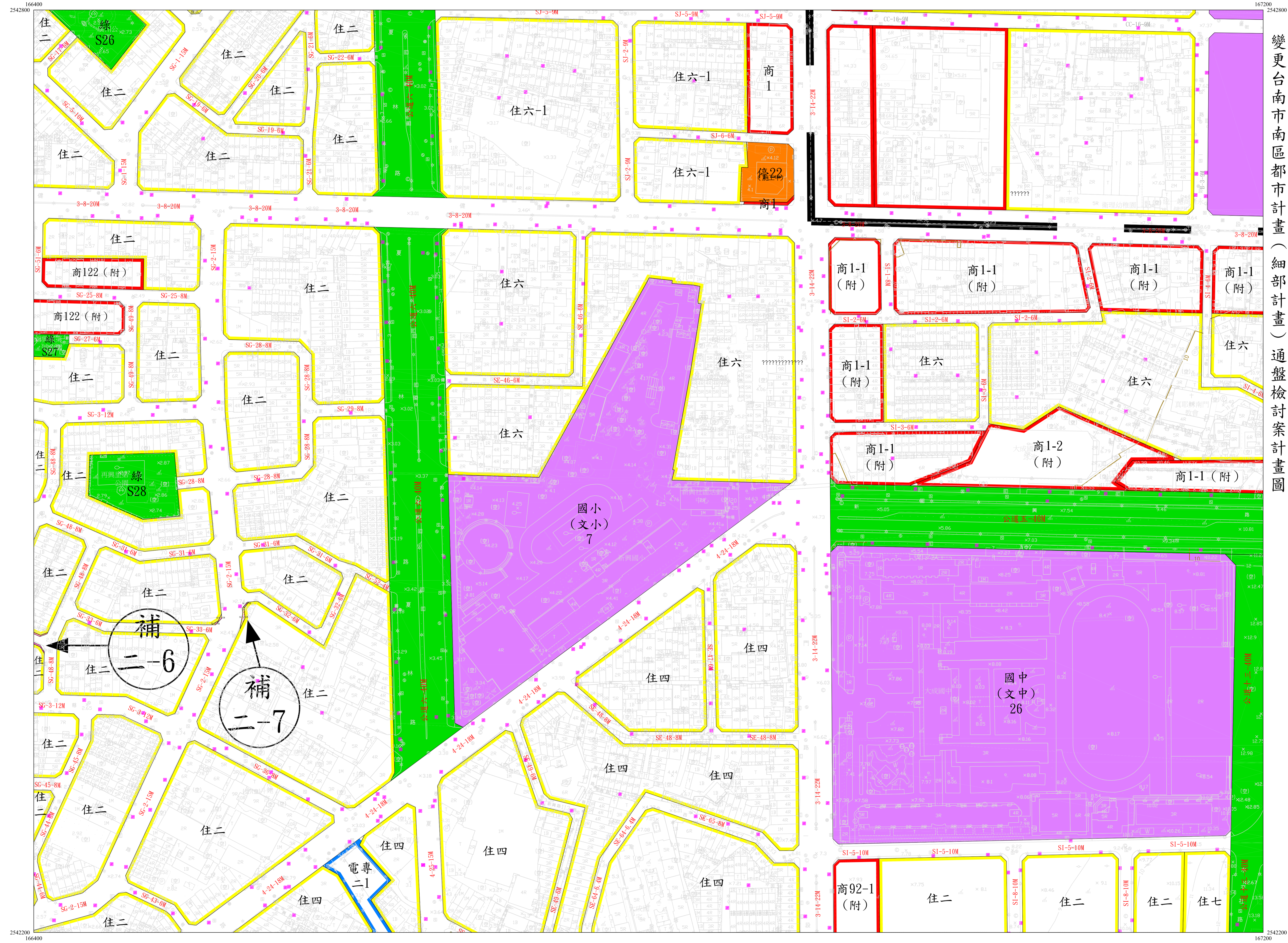
三-1 土地使用分區管制要點 三-2 土地使用分區管制要點、都市設計審議規範

2064238	2074238	2084238
2064237	2074237	2084237
2064236	2074236	2084236



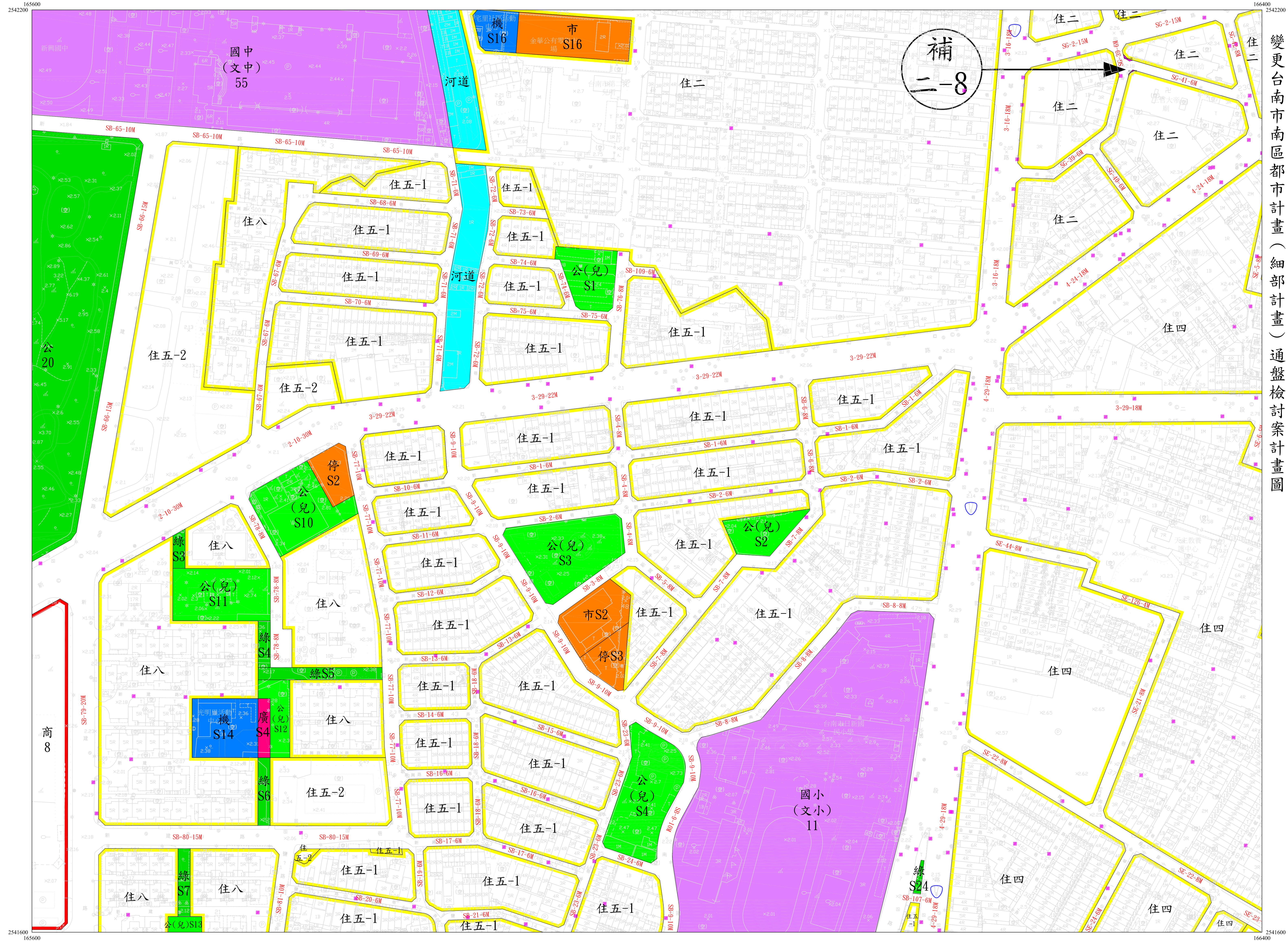
變更台南市南區都市計畫(細部計畫)通盤檢討案計畫圖

2074238	2084238	2094238
2074237	2084237	2094237
2074236	2084236	2094236



變更台南市南區都市計畫(細部計畫)通盤檢討案計畫圖

2064237	2074237	2084237
2064236	2074236	2084236
2064235	2074235	2084235



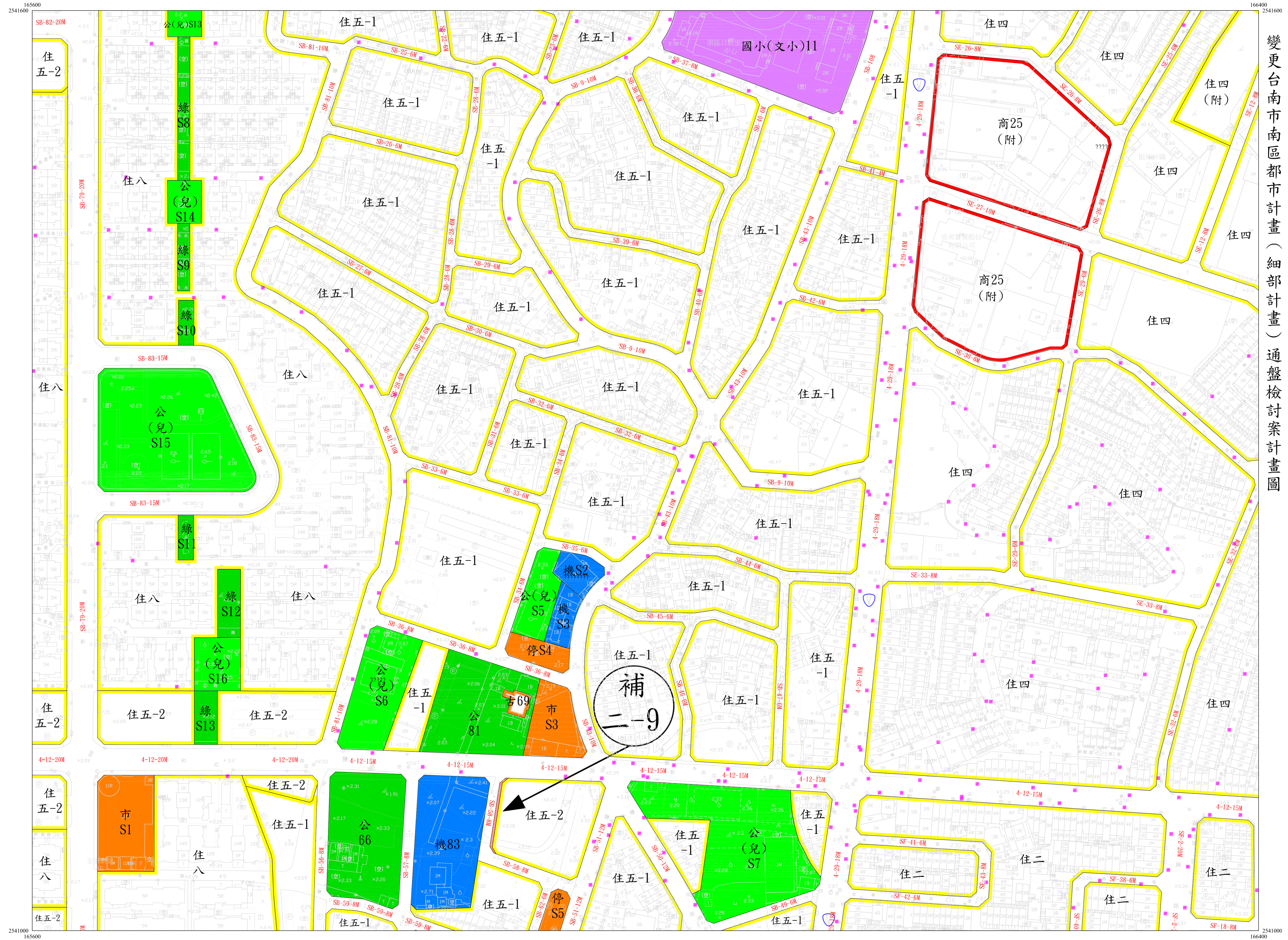
變更台南市南區都市計畫(細部計畫)通盤檢討案計畫圖

2074237	2084237	2094237
2074236	2084236	2094236
2074235	2084235	2094235



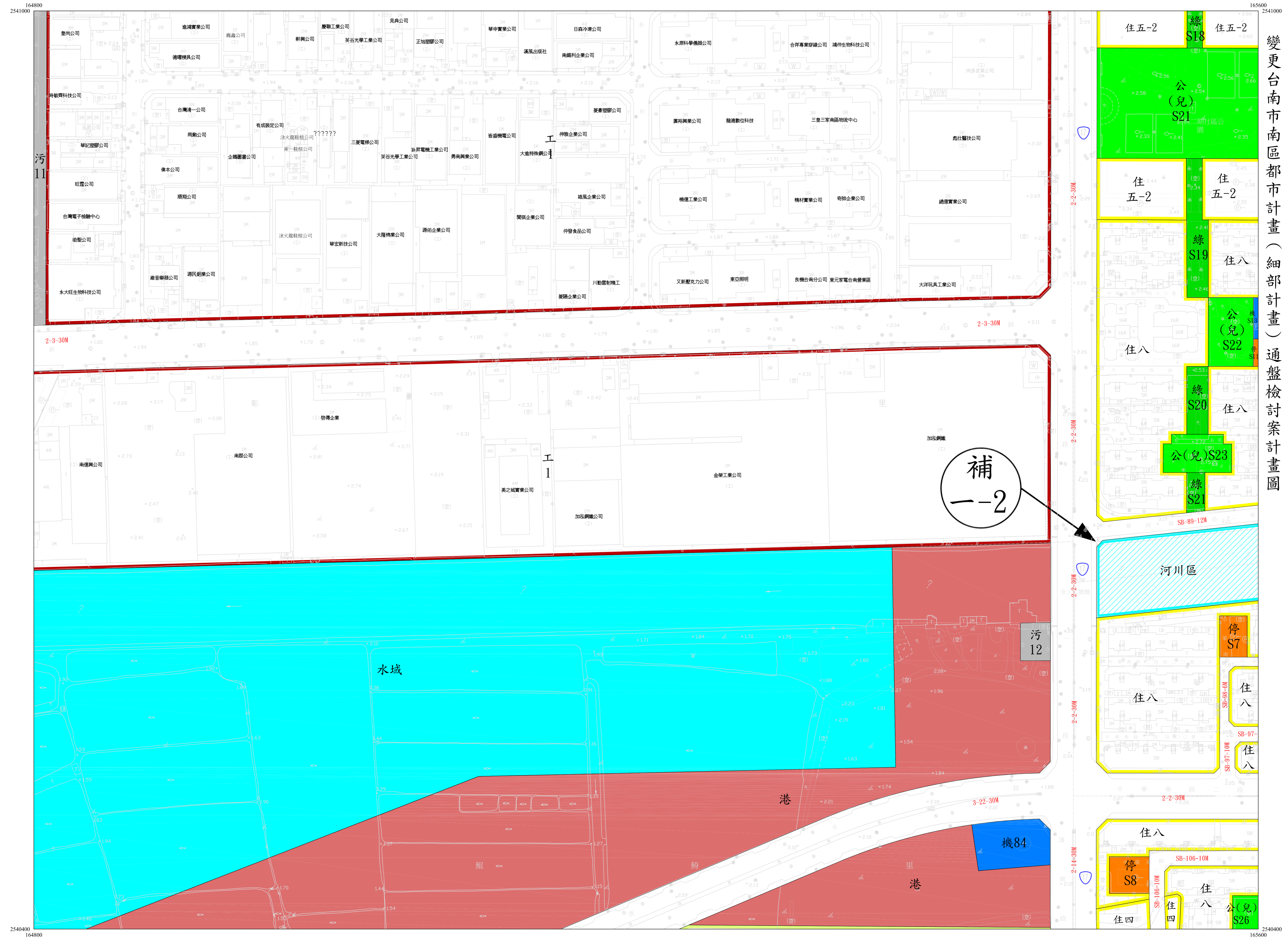
變更台南市南區都市計畫(細部計畫)通盤檢討案計畫圖

2064236	2074236	2084236
2064235	2074235	2084235
2064234	2074234	2084234



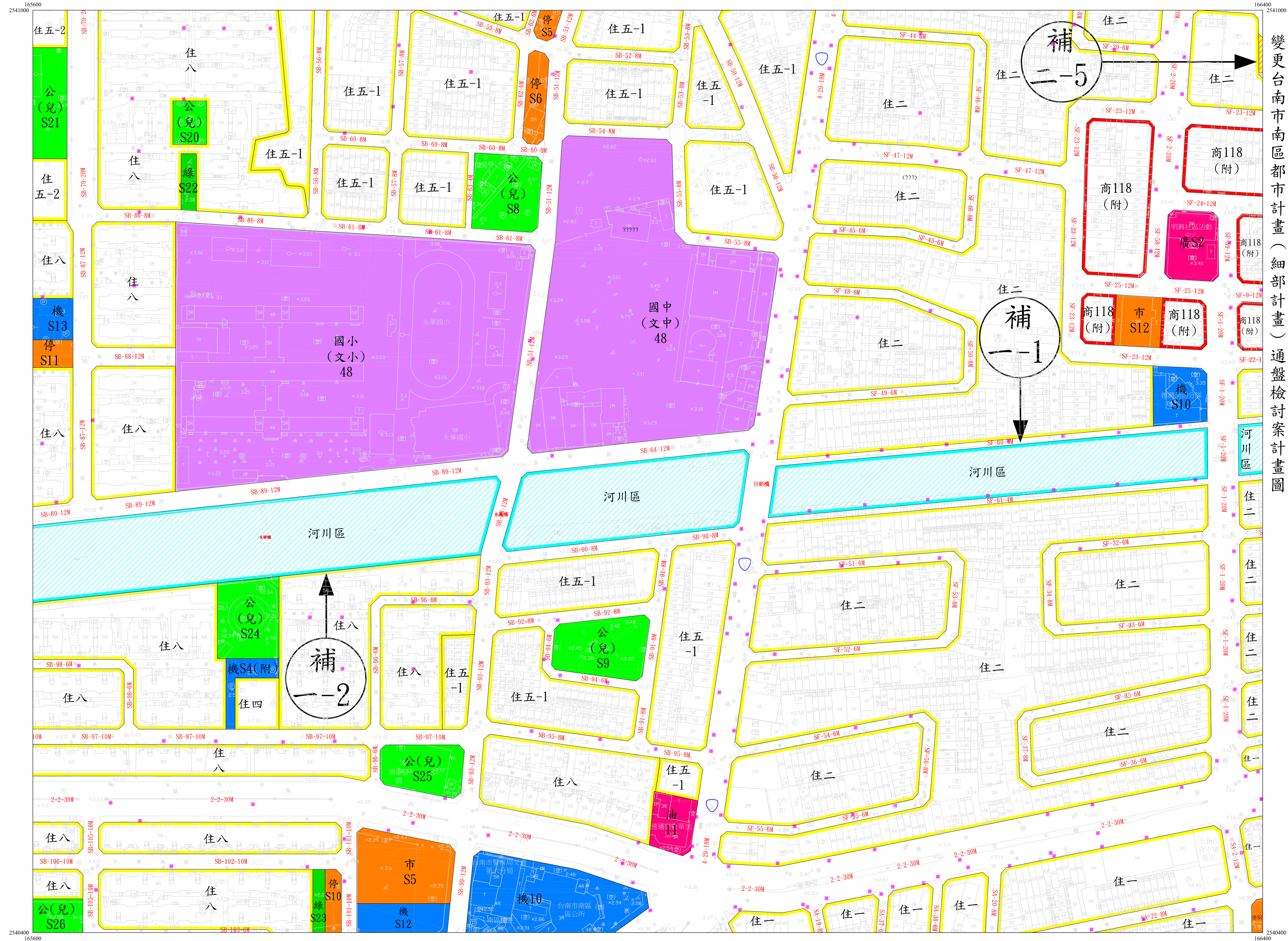
變更台南市南區都市計畫(細部計畫)通盤檢討案計畫圖

2054235	2064235	2074235
2054234	2064234	2074234
2054233	2064233	2074233



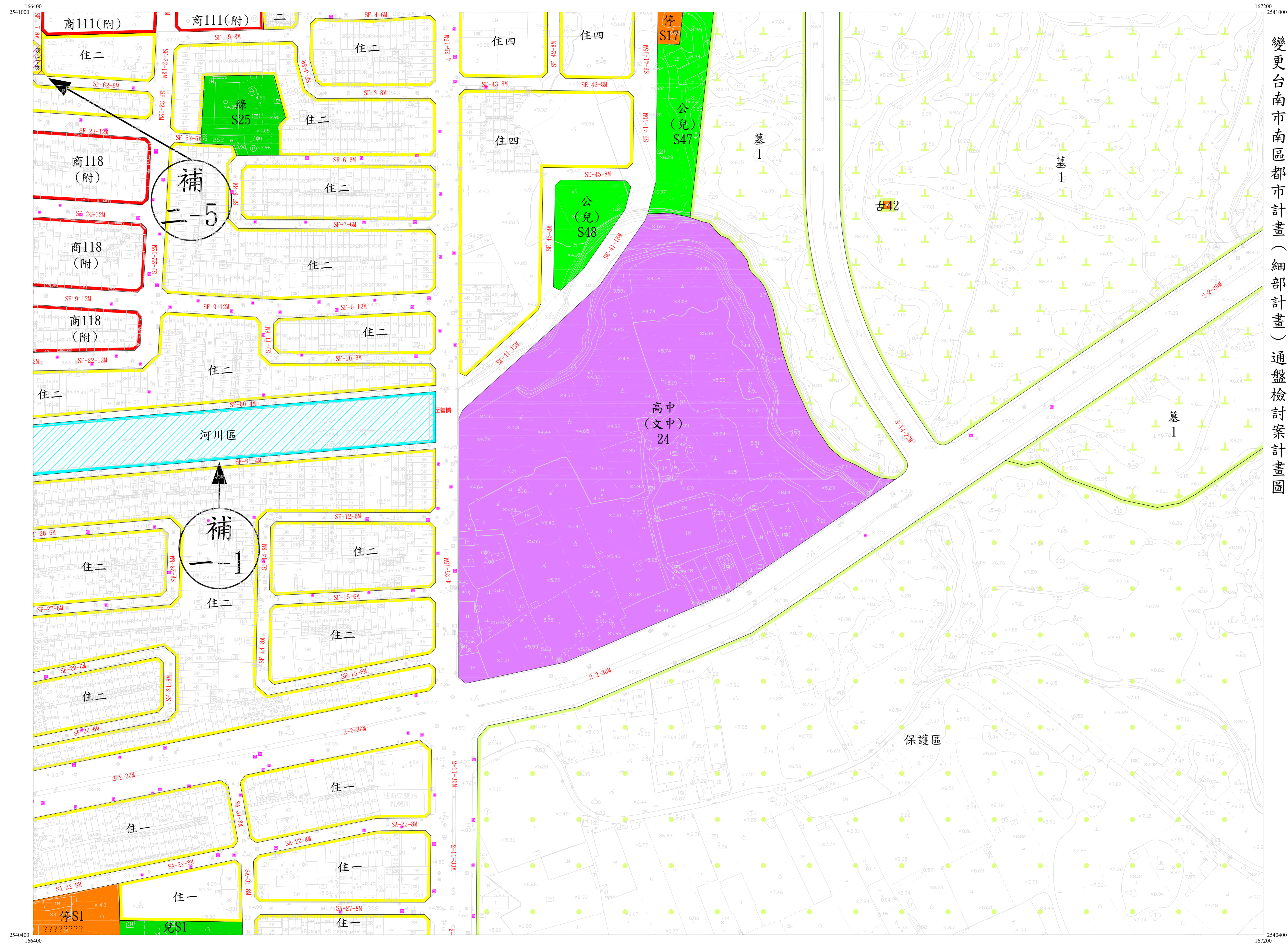
變更台南市南區都市計畫(細部計畫)通盤檢討案計畫圖

2064235	2074235	2084235
2064234	2074234	2084234
2064233	2074233	2084233



變更台南市南區都市計畫(細部計畫)通盤檢討案計畫圖

2074235	2084235	2094235
2074234	2084234	2094234
2074233	2084233	2094233



變更台南市南區都市計畫(細部計畫)通盤檢討案計畫圖

2054230	2064230	2074230
2054229	2064229	2074229
2054228	2064228	2074228



變更台南市南區都市計畫(細部計畫)通盤檢討案計畫圖

國中(文中) 30