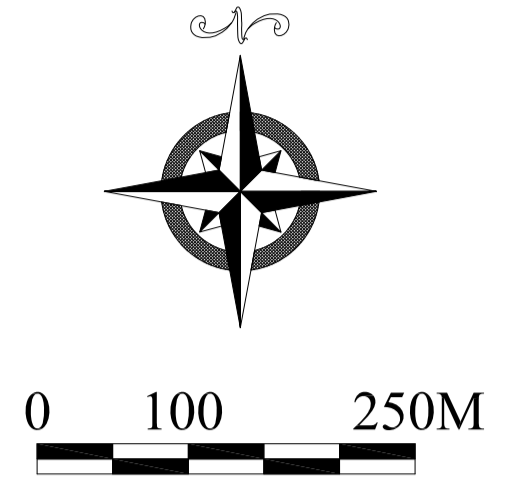
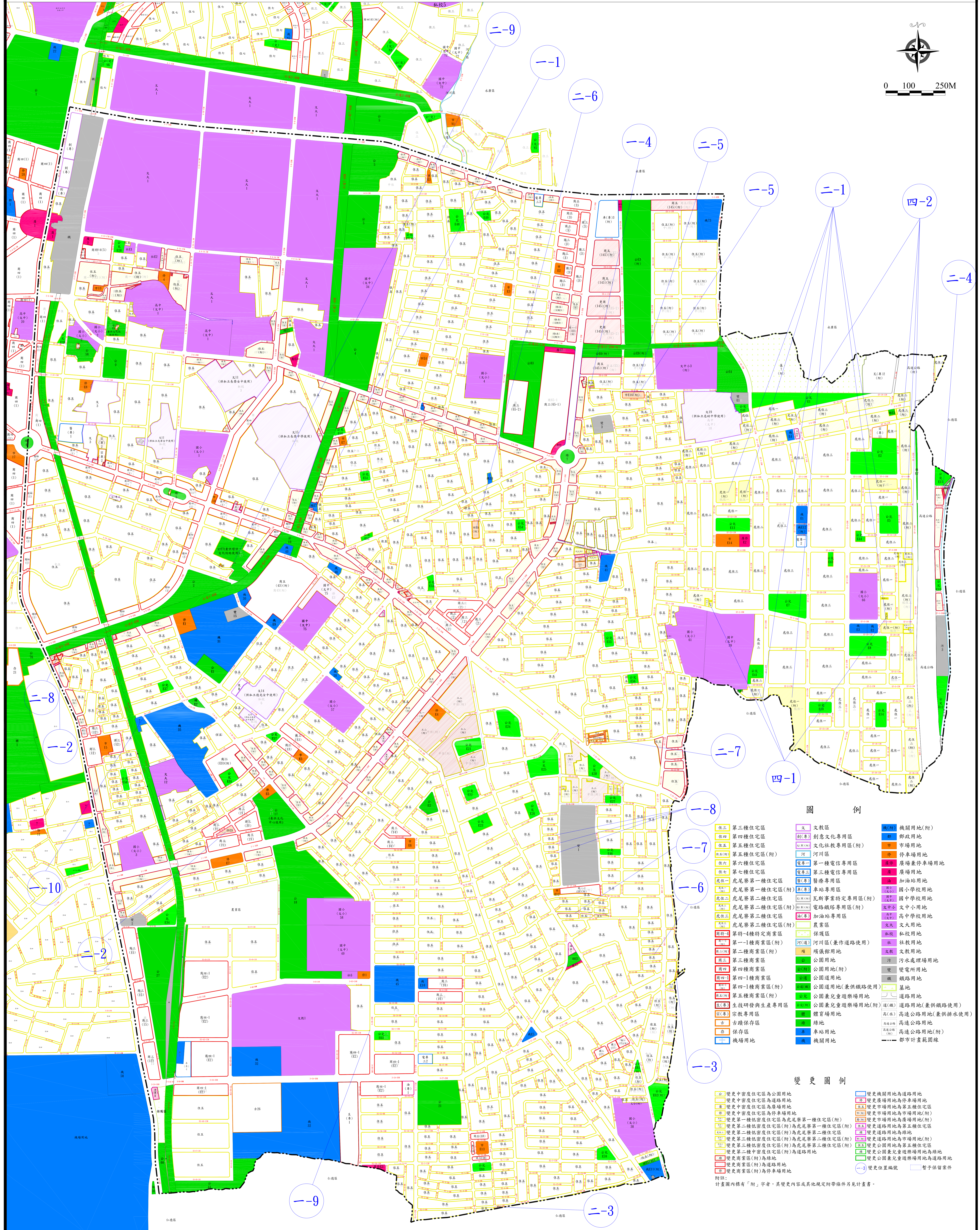


變更臺南市東區細部計畫(第二次通盤檢討)案計畫圖

【縮製參考圖】



- 圖例**
- 第三種住宅區
 - 第四種住宅區
 - 第五種住宅區
 - 第六種住宅區
 - 第七種住宅區
 - 虎尾寮第一種住宅區
 - 虎尾寮第二種住宅區
 - 虎尾寮第三種住宅區
 - 虎尾寮第四種住宅區
 - 第一種商業區
 - 第二種商業區
 - 第三種商業區
 - 第四種商業區
 - 第五種商業區
 - 生技研發與生產專用區
 - 宗教專用區
 - 古蹟保存區
 - 保存區
 - 機關用地
 - 文教區
 - 創意文化專用區
 - 文化社教專用區(附)
 - 河川區
 - 第一種電信專用區
 - 第二種電信專用區
 - 醫療專用區
 - 車站專用區
 - 瓦斯事業特定專用區(附)
 - 電路鐵路專用區(附)
 - 加油站專用區
 - 農業區
 - 保護區
 - 河川區(兼作道路使用)
 - 礦業用地
 - 公園用地
 - 公園兼兒童遊樂場用地
 - 公園兼兒童遊樂場用地(附)
 - 體育場用地
 - 綠地
 - 車站用地
 - 機關用地
 - 機關用地(附)
 - 郵政用地
 - 市場用地
 - 停車場用地
 - 廣場兼停車場用地
 - 廣場用地
 - 加油站用地
 - 國小學校用地
 - 國中學校用地
 - 文中中小用地
 - 高中學校用地
 - 文大用地
 - 私立用地
 - 社教用地
 - 文教用地
 - 污水處理場用地
 - 變電所用地
 - 鐵路用地
 - 墓地
 - 道路用地
 - 道路用地(兼供鐵路使用)
 - 高速公路用地(兼供排水使用)
 - 高速公路用地
 - 高速公路用地(附)
 - 都市計畫範圍線
- 變更圖例**
- 變更中密度住宅區為公園用地
 - 變更中密度住宅區為停車場用地
 - 變更中密度住宅區為廣場用地
 - 變更中密度住宅區為停車場用地
 - 變更第一種低密度住宅區為虎尾寮第一種住宅區(附)
 - 變更第二種低密度住宅區(附)為虎尾寮第一種住宅區(附)
 - 變更第二種低密度住宅區(附)為虎尾寮第二種住宅區
 - 變更第三種低密度住宅區(附)為虎尾寮第三種住宅區(附)
 - 變更第二種中密度住宅區(附)為道路用地
 - 變更商業區(附)為綠地
 - 變更商業區(附)為停車場用地
 - 變更機關用地為道路用地
 - 變更市場用地為第五種住宅區
 - 變更市場用地為市場用地(附)
 - 變更市場用地為廣場用地(附)
 - 變更道路用地為綠地
 - 變更道路用地為停車場用地(附)
 - 變更公園用地為第三種住宅區
 - 變更公園兼兒童遊樂場用地為綠地
 - 變更公園兼兒童遊樂場用地為道路用地
 - 變更公園兼兒童遊樂場用地為停車場用地
 - 變更位置編號
 - 暫予保留案件
- 計畫圖內標有「附」字者，其變更內容或其他規定附條件另見計畫書。