

副本

發文方式：紙本遞送

檔號：	收	109	年	11	月	16	日
保存年限：	文	第	1905	號			
	年		月		日		
	號						

臺南市政府工務局 函

地址：70801臺南市安平區永華路2段6號
 承辦人：郭金昇
 電話：06-2991111#8793
 傳真：06-2982952
 電子信箱：kchs@mail.tainan.gov.tw

708
 臺南市安平區永華路二段248號

受文者：社團法人臺南市建築師公會

發文日期：中華民國109年11月12日
 發文字號：南市工管一字第1091395598號
 速別：普通件
 密等及解密條件或保密期限：
 附件：如文

主旨：有關建築技術規則建築設計施工編第162條第1項第2款規定執行疑義，請惠予釋示。

說明：

- 一、按「...。但機電設備空間、安全梯之梯間、緊急昇降機之機道、特別安全梯與緊急昇降機之排煙室及管理委員會使用空間面積之和，除依規定僅須設置一座直通樓梯之建築物，不得超過都市計畫法規及非都市土地使用管制規則規定該基地容積之百分之十外，其餘不得超過該基地容積之百分之十五。」為建築技術規則建築設計施工編第162條第1項第2款後段所明定。
- 二、另依同編95條第1項第1款第3目規定，「建築物使用類組為H-1、B-4組及供集合住宅使用，且該樓層之樓地板面積超過二四〇平方公尺者。」，應自各該層設置二座以上之直通樓梯達避難層或地面。
- 三、依附件圖說，如一幢5層樓之集合住宅，其各樓層之樓地板面積均超過240平方公尺且有設置二座直通樓梯通達避難層，檢討上開條文規定，疑義整理如下：

(一)建物第一層樓設置停車空間，其甲、乙二座直通樓梯可相

互通達。

批	法規主委 2020.11.16 林本	擬	擬：1.敬會法規林 本主委。 2.PO 本會網站周知會員。 第1頁 共2頁	總幹事陳悅惠 1091117
示	本件授權法規主委決行	辦		民國109年 2020.11.16 翁嘉慧

副本

發文方式：紙本遞送

檔 號：

保存年限：

臺南市政府工務局 函

708
臺南市安平區永華路二段248號

地址：70801臺南市安平區永華路2段6號
承辦人：郭金昇
電話：06-2991111#8793
傳真：06-2982952
電子信箱：kchs@mail.tainan.gov.tw

受文者：社團法人臺南市建築師公會

發文日期：中華民國109年11月12日
發文字號：南市工管一字第1091395598號
速別：普通件
密等及解密條件或保密期限：
附件：如文

主旨：有關建築技術規則建築設計施工編第162條第1項第2款規定執行疑義，請惠予釋示。

說明：

- 一、按「...。但機電設備空間、安全梯之梯間、緊急昇降機之機道、特別安全梯與緊急昇降機之排煙室及管理委員會使用空間面積之和，除依規定僅須設置一座直通樓梯之建築物，不得超過都市計畫法規及非都市土地使用管制規則規定該基地容積之百分之十外，其餘不得超過該基地容積之百分之十五。」為建築技術規則建築設計施工編第162條第1項第2款後段所明定。
- 二、另依同編95條第1項第1款第3目規定，「建築物使用類組為H-1、B-4 組及供集合住宅使用，且該樓層之樓地板面積超過二四〇平方公尺者。」，應自各該層設置二座以上之直通樓梯達避難層或地面。
- 三、依附件圖說，如一幢5層樓之集合住宅，其各樓層之樓地板面積均超過240平方公尺且有設置二座直通樓梯通達避難層，檢討上開條文規定，疑義整理如下：
 - (一)建物第一層樓設置停車空間，其甲、乙二座直通樓梯可相互通達。

(二)建物第二至五層樓為集合住宅，甲梯供A1、A2及A3戶使用，乙梯供B1及B2戶使用，甲、乙梯各服務之樓地板面積均未達240平方公尺，惟二座直通樓梯無法相互通達。

(三)本案設置2座直通樓梯時，是否即有「基地容積之百分之十五」之適用，抑或其任一樓層（或每一樓層）內各座直通樓梯應相互通達始有「基地容積之百分之十五」之適用。

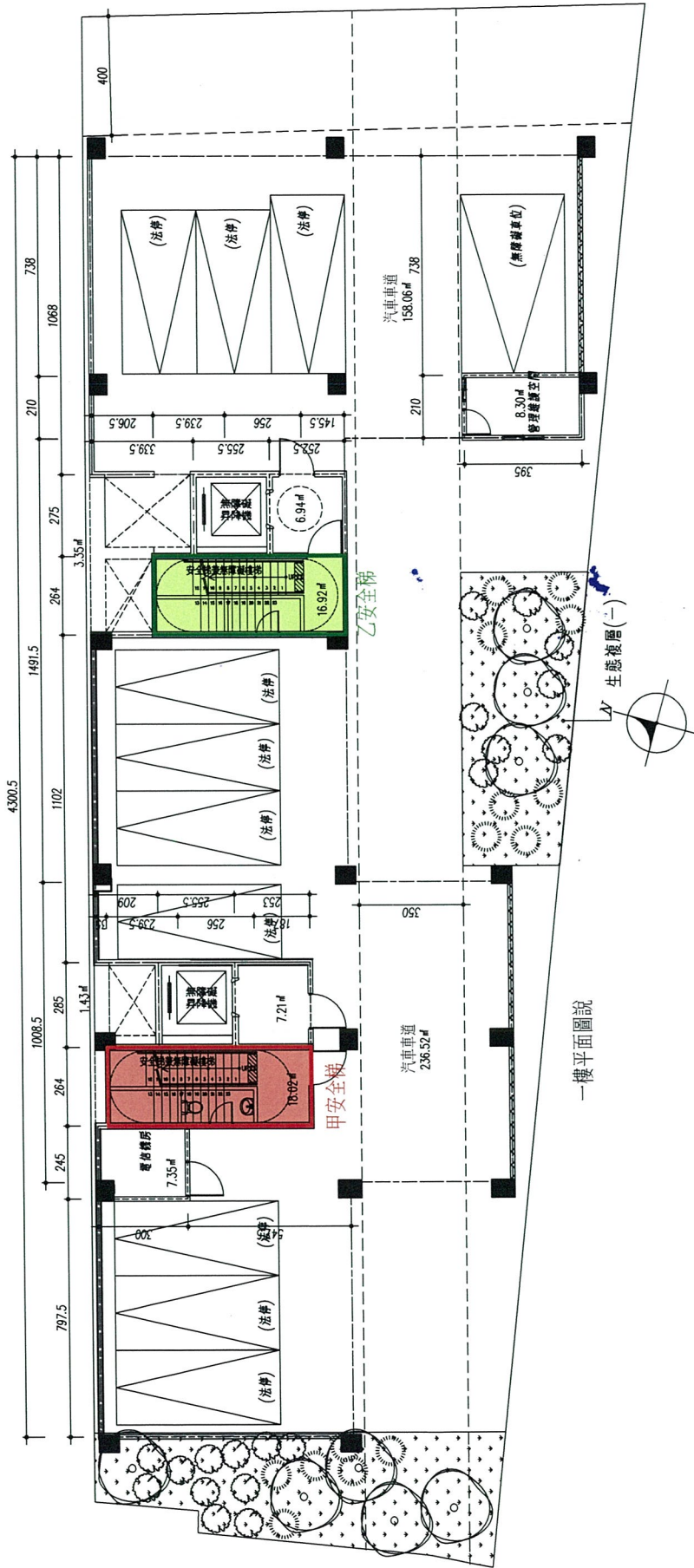
四、上開疑義檢送相關圖說，供大署參閱審查，謹請大署釋復。

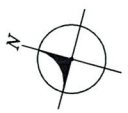
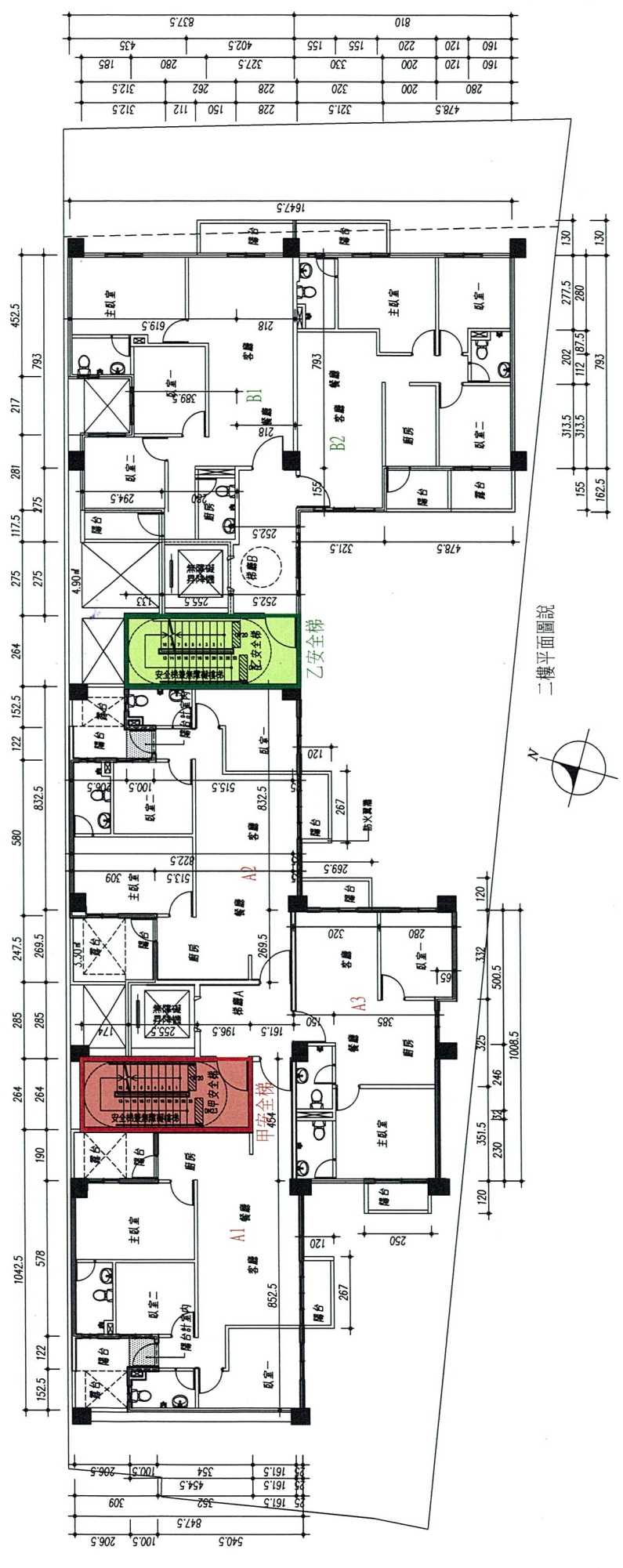
正本：內政部營建署

副本：社團法人臺南市建築師公會、臺南市政府工務局建築管理科

局長蘇金安

15米計畫道路





二樓平面圖說

160	120	200	160	160	185	435	837.5
220	155	330	327.5	280	228	402.5	1647.5
155	320	320	228	228	150	112	312.5
810	321.5	321.5	228	228	150	112	312.5
160	120	200	160	160	185	435	837.5

160	120	200	160	160	185	435	837.5
220	155	330	327.5	280	228	402.5	1647.5
155	320	320	228	228	150	112	312.5
810	321.5	321.5	228	228	150	112	312.5
160	120	200	160	160	185	435	837.5

160	120	200	160	160	185	435	837.5
220	155	330	327.5	280	228	402.5	1647.5
155	320	320	228	228	150	112	312.5
810	321.5	321.5	228	228	150	112	312.5
160	120	200	160	160	185	435	837.5

160	120	200	160	160	185	435	837.5
220	155	330	327.5	280	228	402.5	1647.5
155	320	320	228	228	150	112	312.5
810	321.5	321.5	228	228	150	112	312.5
160	120	200	160	160	185	435	837.5

160	120	200	160	160	185	435	837.5
220	155	330	327.5	280	228	402.5	1647.5
155	320	320	228	228	150	112	312.5
810	321.5	321.5	228	228	150	112	312.5
160	120	200	160	160	185	435	837.5

160	120	200	160	160	185	435	837.5
220	155	330	327.5	280	228	402.5	1647.5
155	320	320	228	228	150	112	312.5
810	321.5	321.5	228	228	150	112	312.5
160	120	200	160	160	185	435	837.5

160	120	200	160	160	185	435	837.5
220	155	330	327.5	280	228	402.5	1647.5
155	320	320	228	228	150	112	312.5
810	321.5	321.5	228	228	150	112	312.5
160	120	200	160	160	185	435	837.5

160	120	200	160	160	185	435	837.5
220	155	330	327.5	280	228	402.5	1647.5
155	320	320	228	228	150	112	312.5
810	321.5	321.5	228	228	150	112	312.5
160	120	200	160	160	185	435	837.5

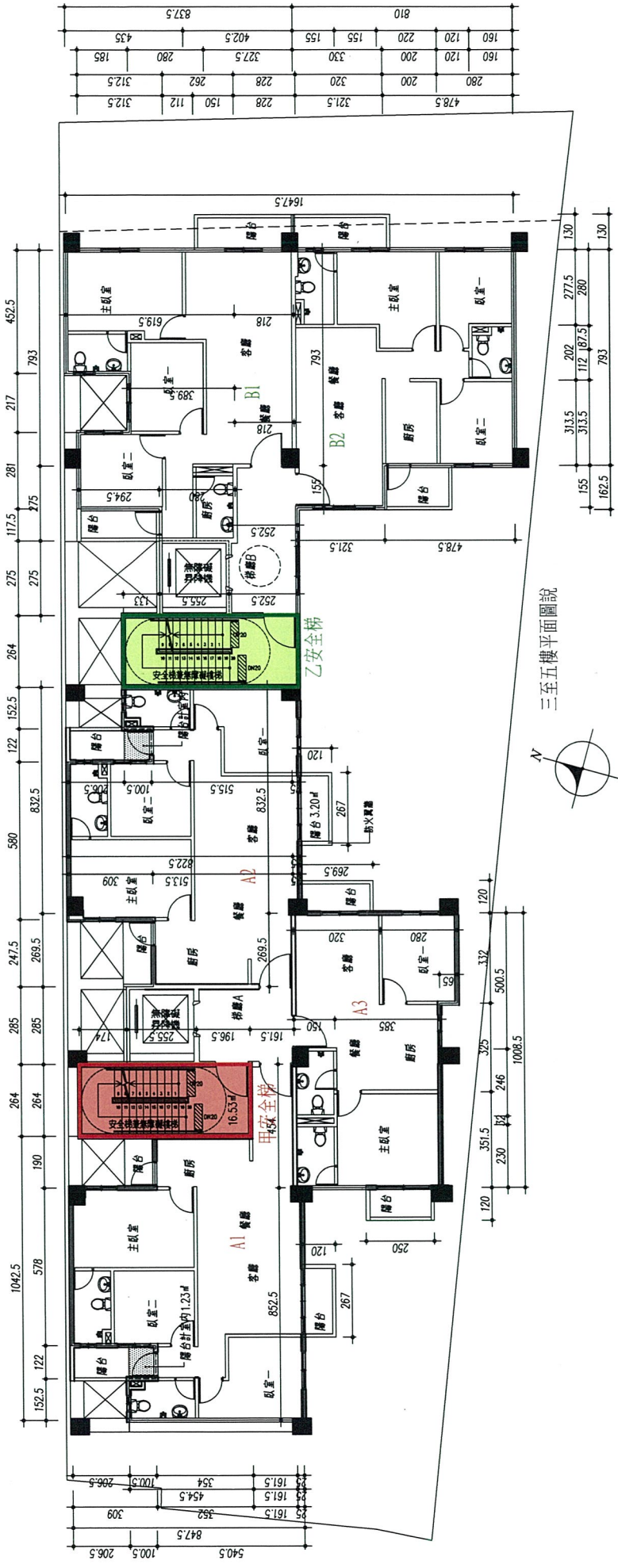
160	120	200	160	160	185	435	837.5
220	155	330	327.5	280	228	402.5	1647.5
155	320	320	228	228	150	112	312.5
810	321.5	321.5	228	228	150	112	312.5
160	120	200	160	160	185	435	837.5

160	120	200	160	160	185	435	837.5
220	155	330	327.5	280	228	402.5	1647.5
155	320	320	228	228	150	112	312.5
810	321.5	321.5	228	228	150	112	312.5
160	120	200	160	160	185	435	837.5

160	120	200	160	160	185	435	837.5
220	155	330	327.5	280	228	402.5	1647.5
155	320	320	228	228	150	112	312.5
810	321.5	321.5	228	228	150	112	312.5
160	120	200	160	160	185	435	837.5

160	120	200	160	160	185	435	837.5
220	155	330	327.5	280	228	402.5	1647.5
155	320	320	228	228	150	112	312.5
810	321.5	321.5	228	228	150	112	312.5
160	120	200	160	160	185	435	837.5

160	120	200	160	160	185	435	837.5
220	155	330	327.5	280	228	402.5	1647.5
155	320	320	228	228	150	112	312.5
810	321.5	321.5	228	228	150	112	312.5
160	120	200	160	160	185	435	837.5



三至五樓平面圖說

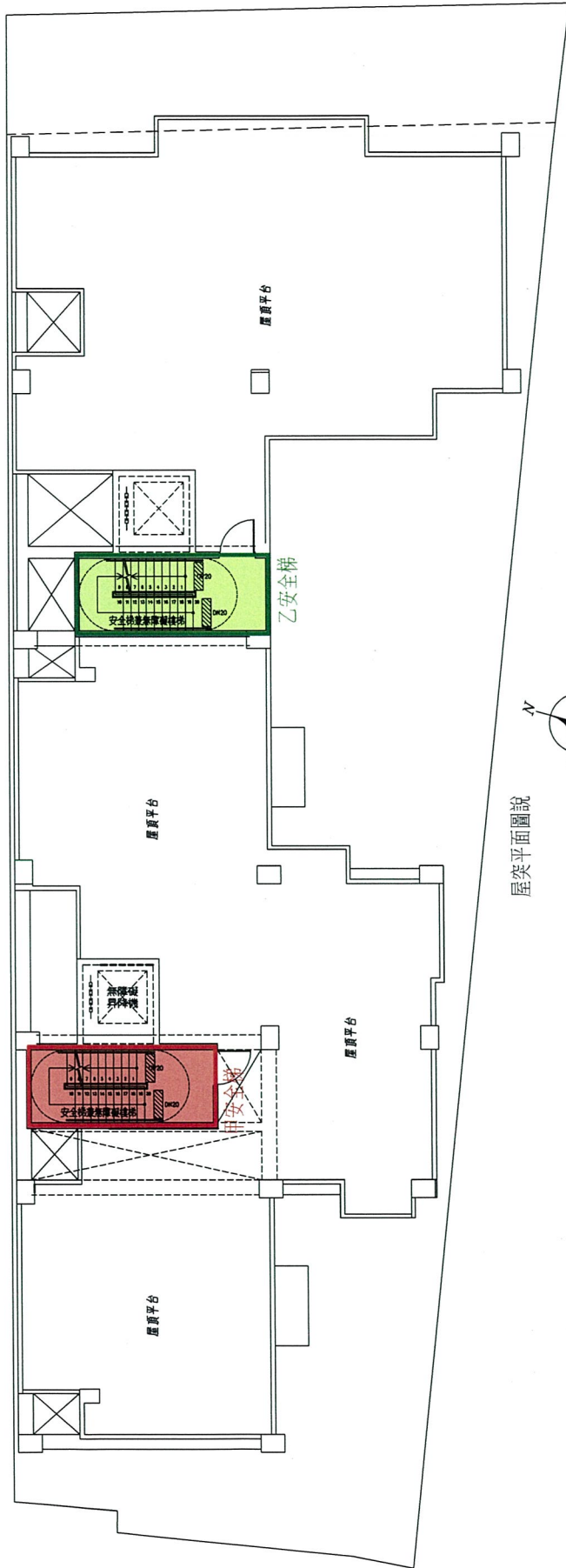
478.5	321.5	228	150	112	312.5
280	200	320	228	262	312.5
160	120	200	327.5	280	185
160	120	330	402.5	435	
810	155	155			837.5

130	130	793	162.5
277.5	280	187.5	155
202	112	313.5	155
313.5	313.5	162.5	

152.5	122	578	1042.5	190	264	264	285	285	247.5	580	832.5	122	152.5	264	275	275	117.5	281	217	783	452.5
-------	-----	-----	--------	-----	-----	-----	-----	-----	-------	-----	-------	-----	-------	-----	-----	-----	-------	-----	-----	-----	-------

120	332	120	1008.5
351.5	325	246	500.5
230	120	246	120

540.5	100.5	206.5	847.5	309	352	161.5	25
161.5	354	454.5	161.5	100.5	206.5	309	352



屋頂平面圖說