

正本

發文方式：郵寄

檔號

保存年限

收文日期	103. 4. 11 日
文號	第 179 號
歸檔	年 月 日
檔號	

# 臺南市政府工務局

函

地址：730臺南市新營區民治路36號  
 承辦人：黃喬俊  
 電話：06-6334548  
 傳真：06-6330995  
 電子信箱：hcj@mail.tainan.gov.tw

730  
 臺南市新營區綠川北街127號

受文者：社團法人臺南縣建築師公會

發文日期：中華民國103年4月9日

發文字號：南市工管二字第1030317144號

速別：普通件

密等及解密條件或保密期限：

附件：經濟部公告訂定「山崩與地滑地質敏感區(L0002 南投縣-01)」之函文及附件影本

主旨：函轉經濟部公告訂定「山崩與地滑地質敏感區(L0002 南投縣-01)」之函文及附件影本，請查照。

說明：依據臺南市政府103年4月2日府地測字第1030309841號函轉經濟部103年3月31日經地字第10304601703號函辦理。

正本：社團法人臺南縣建築師公會、社團法人臺南市建築師公會、臺南縣不動產開發商業同業公會、臺南市不動產開發商業同業公會  
 副本：本局建築管理科一股、本局建築管理科二股

## 局長 吳宗榮

本案依分層負責規定授權主管股長決行

理事長	財務理事	會務理事	主任委員	秘書
				秘書 103.4.14 翁嘉慧

敬會法規委員徐敏斯建築師  
 2. PO本會網站周知會員

檔 號：

保存年限：

## 臺南市政府 函

地址：73001臺南市新營區民治路36號  
承辦人：郭國泰  
電話：06-6355308  
傳真：06-6355430  
電子信箱：kuokt@mail.tainan.gov.tw

受文者：臺南市政府工務局

發文日期：中華民國103年4月2日

發文字號：府地測字第1030309841號

速別：普通件

密等及解密條件或保密期限：

附件：經濟部103年3月31日經地字第10304601703號函及其附件影本各1份

主旨：經濟部業已公告訂定「山崩與地滑地質敏感區(L0002 南投縣-01)」，請查照。

說明：依據經濟部103年3月31日經地字第10304601703號函辦理，並檢附該函及其附件影本各1份。

正本：臺南市政府所屬一級機關(不含地政局)

副本：臺南市政府地政局市地重劃科、臺南市政府地政局地用科、臺南市政府地政局地籍科、臺南市政府地政局區段徵收科、臺南市政府地政局測量科第2股、臺南市政府地政局開發工程科、臺南市政府地政局資訊地價科、臺南市政府地政局農地重劃科(均含附件)

檔 號：  
保存年限：

## 經濟部 函

地址：10015 臺北市福州街15號  
承辦人：林燕慧  
電話：(02)29462793分機250

受文者：臺南市政府

發文日期：中華民國103年03月31日

發文字號：經地字第10304601703號

速別：最速件

密等及解密條件或保密期限：

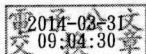
附件：如文(JCS3310304601700.pdf、JCS3410304601700.jpg)

主旨：「山崩與地滑地質敏感區(L0002 南投縣-01)」業經本部

於中華民國103年3月31日以經地字第10304601700號公告訂  
定，檢送前揭公告影本（含附件）1份，請 查照。

正本：司法院秘書長、行政院經濟能源農業處、法務部、內政部、交通部、教育部、國防部、行政院農業委員會、國家發展委員會、行政院原子能委員會、行政院原住民族委員會、行政院法規會、行政院農業委員會水土保持局、行政院農業委員會林務局、行政院環境保護署、內政部營建署、內政部地政司、臺南市政府、新北市政府、宜蘭縣政府、桃園縣政府、新竹縣政府、苗栗縣政府、彰化縣政府、南投縣政府、雲林縣政府、嘉義縣政府、臺東縣政府、屏東縣政府、花蓮縣政府、澎湖縣政府、基隆市政府、新竹市政府、臺中市政府、嘉義市政府、金門縣政府、高雄市政府、福建省連江縣政府、臺南市政府、經濟部法規委員會、經濟部中央地質調查所

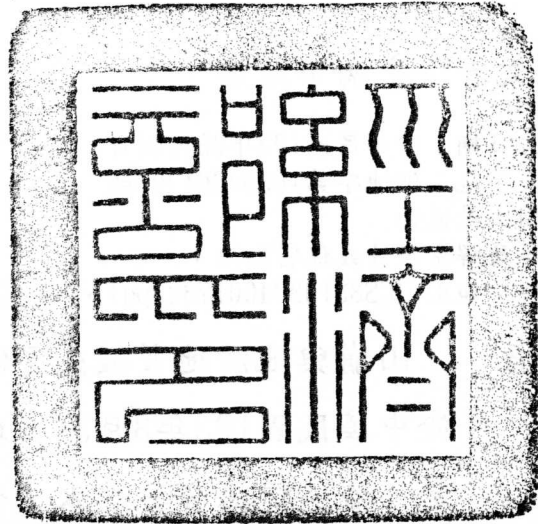
副本：



檔 號：  
保存年限：

## 經濟部 公告

發文日期：中華民國103年03月31日  
發文字號：經地字第10304601700號  
附件：如文



主旨：公告訂定「山崩與地滑地質敏感區(L0002 南投縣-01)」，  
並自即日生效。

依據：地質法第五條第一項、地質敏感區劃定變更及廢止辦法第六  
條及第十三條第一項。

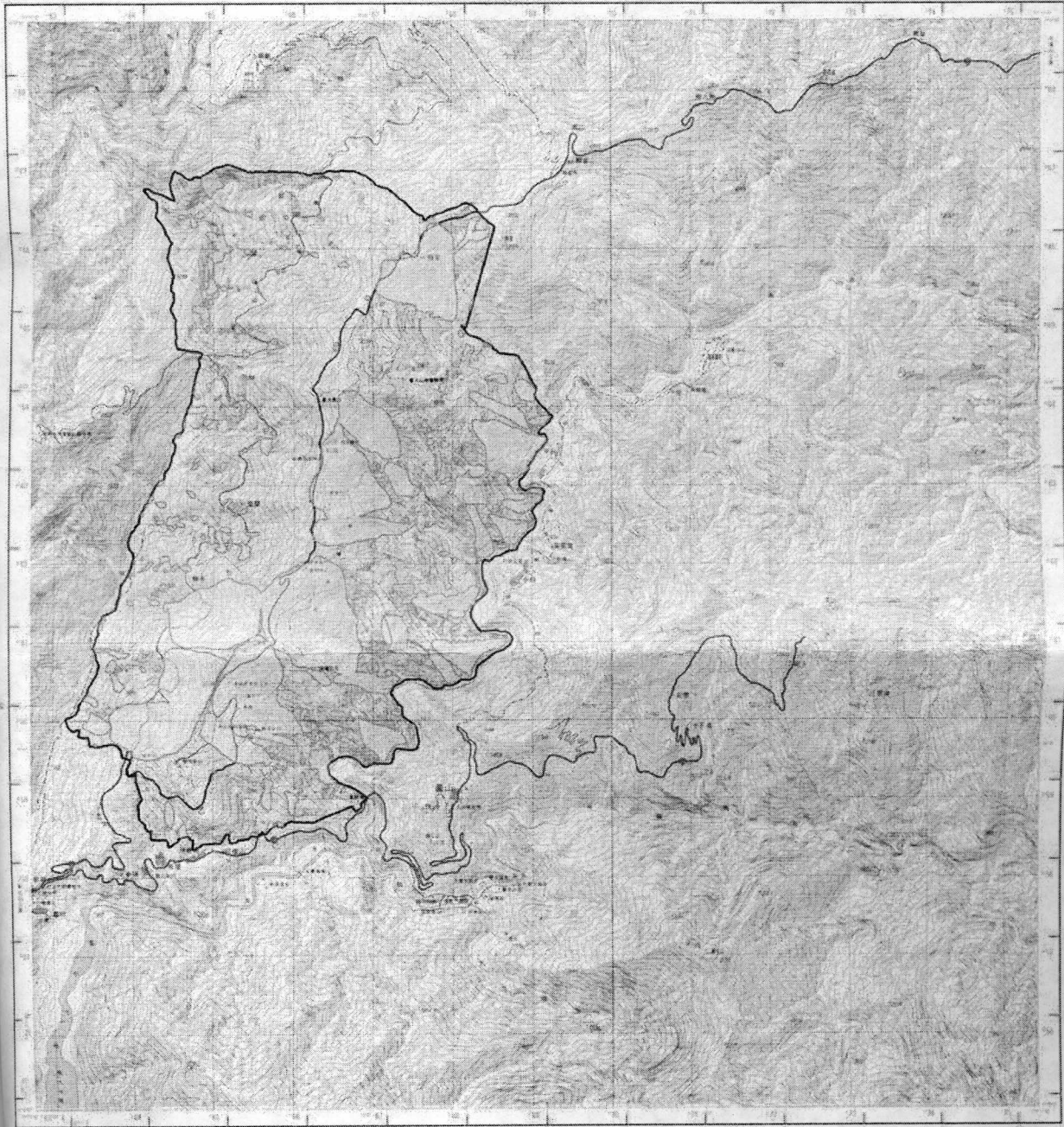
公告事項：山崩與地滑地質敏感區(L0002 南投縣-01)範圍圖，詳  
如附件1，劃定計畫書得向南投縣政府、本部中央地質  
調查所閱覽或逕自本部中央地質調查所全球資訊網站（  
網址：<http://www.moeacgs.gov.tw/main.jsp>）「地質  
法專區」下載電子檔。

部長 張家祝

山崩與地滑地質敏感區範圍圖

L0002南投縣-01

【96213SE 廬山】



圖例

- 本計畫書之適用範圍
- ▨ 山崩與地滑地質敏感區

底圖：臺灣地區二萬五千分之一地形圖(第三版)

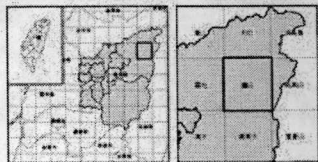
地質敏感區劃定：經濟部

比例尺：二萬五千分之一



計畫名稱：區域地質敏感區劃定計畫  
 編 者：內政部地質研究所  
 計畫類型：地質敏感區劃定計畫  
 計畫目標：地質敏感區劃定計畫  
 計畫範圍：南投縣全境  
 計畫期限：中華民國103年12月31日以前  
 計畫經費：新台幣1,000萬元  
 計畫主持人：內政部地質研究所長  
 計畫執行單位：內政部地質研究所  
 計畫執行日期：中華民國103年12月31日以前  
 計畫執行地點：南投縣全境

圖例



本圖係根據內政部地質研究所提供之資料繪製，如有錯誤，概與本所無涉。

製圖年度：中華民國103年